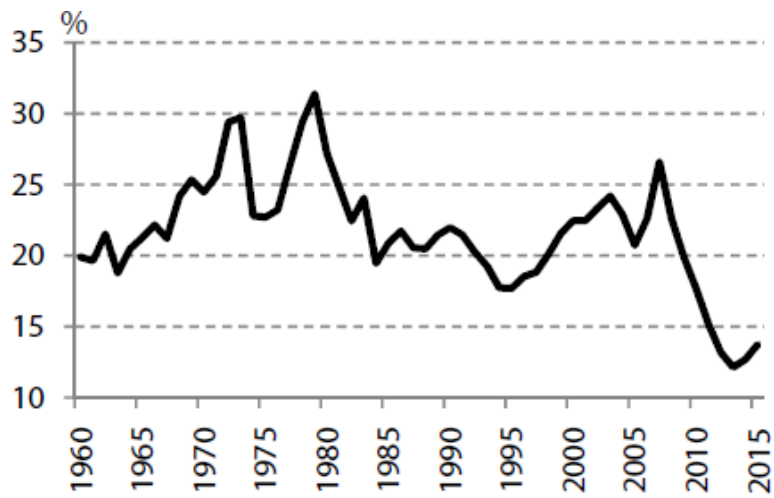




Δείκτης Επενδύσεων προς ΑΕΠ στην Ελλάδα (1965 -2015)



Πηγή: Eurobank

ΤΙΜΕΣ ΚΑΤΟΙΚΙΩΝ ΔΥΤΙΚΩΝ ΠΡΟΑΣΤΙΩΝ

ΜΕΣΕΣ ΤΙΜΕΣ ΝΕΟΔΗΜΤΩΝ ΚΑΤΟΙΚΙΩΝ							Μεταβολή 2014 - 2013	Μεταβολή ετίας (%)
ΠΕΡΙΟΧΗ	2009	2010	2011	2012	2013	2014		
ΑΓ. ΑΝΑΡΓΥΡΟΙ	1 946.00	1 850.00	1 700.00	1 550.00	1 450.00	1 350.00	-6.90%	-30.63%
ΑΓ. ΒΑΡΒΑΡΑ	1 900.00	1 800.00	1 700.00	1 500.00	1 350.00	1 250.00	-7.41%	-34.21%
ΑΙΓΑΛΕΩ	1 968.00	1 950.00	1 750.00	1 700.00	1 650.00	1 550.00	-6.06%	-21.24%
ΑΝΩ ΛΙΟΣΙΑ	1 688.00	1 550.00	1 400.00	1 350.00	1 320.00	1 150.00	-12.88%	-31.87%
ΑΧΑΡΝΕΣ	1 750.00	1 650.00	1 550.00	1 400.00	1 300.00	1 200.00	-7.69%	-31.43%
ΕΛΕΥΣΙΝΑ	1 713.00	1 700.00	1 550.00	1 400.00	1 250.00	1 100.00	-12.00%	-35.79%
ΘΡΑΚΟΜΑΚΕΔΟΝΕΣ	2 450.00	2 350.00	2 000.00	1 800.00	1 780.00	1 600.00	-10.11%	-34.69%
ΙΛΙΟΝ	1 856.00	1 800.00	1 700.00	1 550.00	1 480.00	1 350.00	-8.78%	-27.26%
ΚΑΜΑΤΕΡΟ	1 863.00	1 850.00	1 650.00	1 450.00	1 400.00	1 250.00	-10.71%	-32.90%
ΜΕΤΑΜΟΡΦΩΣΗ	2 206.00	2 000.00	1 850.00	1 600.00	1 580.00	1 450.00	-8.23%	-34.27%
Ν. ΙΩΝΙΑ	2 213.00	2 100.00	1 900.00	1 750.00	1 700.00	1 550.00	-8.82%	-29.96%
Ν. ΦΙΛΑΔΕΛΦΕΙΑ	2 100.00	2 050.00	1 900.00	1 850.00	1 720.00	1 600.00	-6.98%	-23.81%
Ν. ΧΑΛΚΗΔΟΝΑ	1 900.00	1 800.00	1 700.00	1 500.00	1 480.00	1 350.00	-8.78%	-28.95%
ΠΕΡΙΣΤΕΡΙ	1 950.00	1 850.00	1 750.00	1 650.00	1 620.00	1 500.00	-7.41%	-23.08%
ΠΕΤΡΟΥΠΟΛΗ	2 125.00	2 050.00	1 900.00	1 800.00	1 720.00	1 550.00	-9.88%	-27.06%
ΧΑΪΔΑΡΙ	2 200.00	2 100.00	1 950.00	1 850.00	1 800.00	1 650.00	-8.33%	-25.00%
ΜΕΣΟΙ ΟΡΟΙ	1 989.25	1 903.13	1 746.88	1 606.25	1 537.50	1 403.13	-8.74%	-29.46%

Πηγή Alpha Astika Akinita

ΤΙΜΕΣ ΚΑΤΟΙΚΙΩΝ ΑΝΑΤΟΛΙΚΩΝ ΠΡΟΑΣΤΙΩΝ

ΜΕΣΕΣ ΤΙΜΕΣ ΝΕΟΔΗΜΤΩΝ ΚΑΤΟΙΚΙΩΝ							Μεταβολή 2014 - 2013	Μεταβολή ετίας (%)
ΠΕΡΙΟΧΗ	2009	2010	2011	2012	2013	2014		
ΑΝΑΒΥΣΣΟΣ	2 330	2 200	2 000	1 800	1 750	1 650	-5.7%	-29.2%
ΑΡΤΕΜΙΔΑ-ΛΟΥΤΣΑ	1 633	1 633	1 500	1 400	1 250	1 200	-4.0%	-26.5%
ΓΕΡΑΚΑΣ	2 488	2 300	2 000	1 900	1 700	1 550	-8.8%	-37.7%
ΓΛΥΚΑ ΝΕΡΑ	2 550	2 450	2 100	1 950	1 650	1 500	-9.1%	-41.2%
ΚΑΠΑΝΔΡΙΤΙ	2 250	2 000	1 800	1 700	1 550	1 450	-6.5%	-35.6%
ΚΕΡΑΤΕΑ	1 950	1 800	1 650	1 450	1 400	1 300	-7.1%	-33.3%
ΚΟΡΩΠΙ	1 967	1 900	1 750	1 600	1 500	1 400	-6.7%	-28.8%
ΛΑΓΟΝΗΣΙ	2 600	2 500	2 100	2 000	1 900	1 700	-10.5%	-34.6%
ΛΑΥΡΙΟ	1 863	1 800	1 650	1 400	1 450	1 300	-10.3%	-30.2%
ΜΑΡΑΘΩΝΑΣ	1 800	1 800	1 600	1 500	1 400	1 300	-7.1%	-27.8%
ΜΑΡΚΟΠΟΥΛΟ ΚΕΝΤΡΟ	1 938	1 850	1 700	1 500	1 450	1 350	-6.9%	-30.3%
ΝΕΑ ΜΑΚΡΗ-ΖΟΥΜΠΕΡΙ	2 200	2 100	2 000	1 700	1 675	1 550	-7.5%	-29.5%
ΠΟΡΤΟ ΡΑΦΤΗ	2 667	2 200	2 000	1 800	1 775	1 650	-7.0%	-38.1%
ΠΑΙΑΝΙΑ	2 275	2 200	2 000	1 500	1 500	1 400	-6.7%	-38.5%
ΠΑΛΛΗΝΗ	2 535	2 400	2 100	1 650	1 575	1 450	-7.9%	-42.8%
ΡΑΦΗΝΑ	2 419	2 300	2 100	1 800	1 800	1 650	-8.3%	-31.8%
ΣΑΡΩΝΙΔΑ	3 033	3 000	2 600	2 350	2 275	2 000	-12.1%	-34.1%
ΣΠΑΤΑ ΚΕΝΤΡΟ	1 966	1 750	1 650	1 400	1 400	1 300	-7.1%	-33.9%
ΜΕΣΟΙ ΟΡΟΙ	2 248	2 121	1 906	1 689	1 611	1 483	-7.9%	-34.0%

Πηγή Alpha Astika Akinita

ΤΙΜΕΣ ΚΑΤΟΙΚΙΩΝ ΝΟΤΙΩΝ ΠΡΟΑΣΤΙΩΝ

ΠΕΡΙΟΧΗ	Νεόδμητα 0- 8 ετών (εύρος σε €/m²)	Ηλικίας 9 - 28 ετών (εύρος σε €/m²)	Ηλικίας 28 ετών και άνω (εύρος σε €/m²)
ΗΛΙΟΥΠΟΛΗ	1.700 – 2.200	1.200 – 1.700	700 – 1.100
ΚΑΛΛΙΘΕΑ	1.500 – 1.900	1.100 – 1.600	400 – 900
Ν.ΣΜΥΡΝΗ	1.600 – 2.100	1.200 – 1.700	600 – 1.100
ΑΛΙΜΟΣ	1.700 – 2.500	1.300 – 1.800	800 – 1.300
ΒΑΡΗ	1.700 – 2.200	1.200 – 1.700	700 – 1.200
ΒΑΡΗ (Μεζονέτες)	1.600 – 2.000	1.100 – 1.700	700 – 1.100
ΒΑΡΚΙΖΑ	2.200 – 2.700	1.400 – 2.000	900 – 1.400
ΒΟΥΛΙΑΓΜΕΝΗ	2.600 – 4.000	1.800 – 3.000	1.400 – 2.200
ΒΟΥΛΑ	2.100 – 2.900	1.500 – 2.200	1.100 – 1.700
ΒΟΥΛΑ (Μεζονέτες)	1.800 – 2.200	1.200 – 1.700	800 – 1.200

Πηγή ΕΘΝΙΚΗ ΤΡΑΠΕΖΑ