



ΕΛΛΗΝΙΚΗ ΔΗΜΟΚΡΑΤΙΑ

ΕΛΛΗΝΙΚΗ ΣΤΑΤΙΣΤΙΚΗ ΑΡΧΗ

Πειραιάς, 20 Νοεμβρίου 2013

## ΔΕΛΤΙΟ ΤΥΠΟΥ

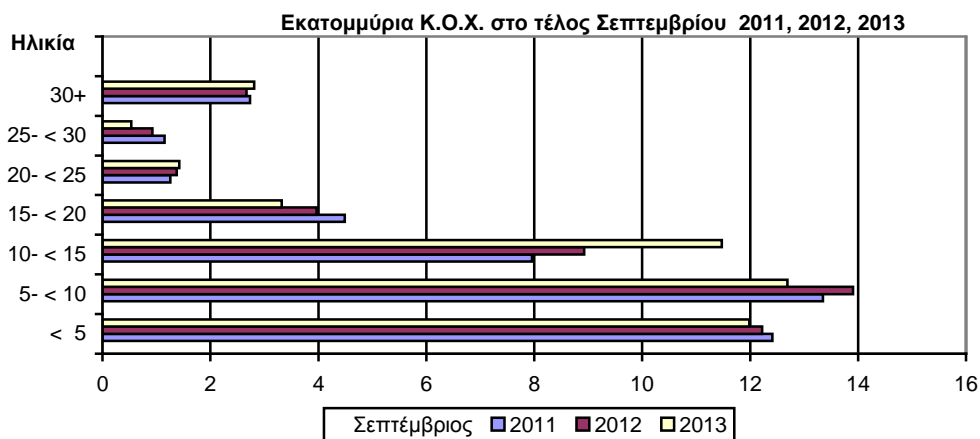
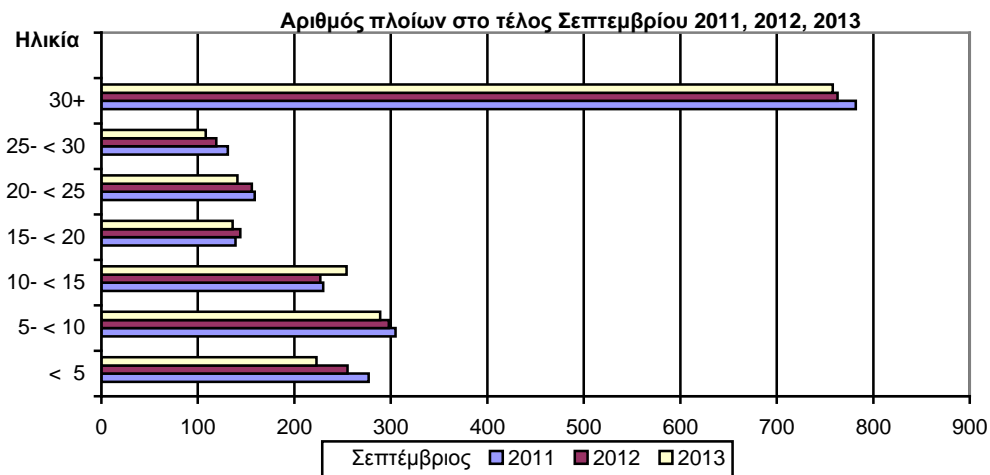
### ΔΥΝΑΜΗ ΤΟΥ ΕΛΛΗΝΙΚΟΥ ΕΜΠΟΡΙΚΟΥ ΣΤΟΛΟΥ: Σεπτέμβριος 2013

(Προσωρινά στοιχεία)

Η Δύναμη του Ελληνικού Εμπορικού Στόλου, από πλοία 100 ΚΟΧ και άνω, το μήνα Σεπτέμβριο 2013 σε σύγκριση με την αντίστοιχη Δύναμη του Σεπτεμβρίου 2012, παρουσίασε μείωση κατά 2,7% έναντι μείωσης 3,0% που σημειώθηκε κατά την αντίστοιχη σύγκριση του έτους 2012 προς το 2011 (Πίνακας 1).

Η Ολική Χωρητικότητα του Ελληνικού Εμπορικού Στόλου, από πλοία 100 ΚΟΧ και άνω, το μήνα Σεπτέμβριο 2013 σε σύγκριση με την αντίστοιχη χωρητικότητα του Σεπτεμβρίου 2012, παρουσίασε αύξηση 0,6%, έναντι αύξησης 1,5% που σημειώθηκε κατά την αντίστοιχη σύγκριση του έτους 2012 προς το 2011 (Πίνακας 1).

#### Κατανομή των ελληνικών εμπορικών πλοίων 100 Κ.Ο.Χ και άνω, κατά ομάδες ηλικιών



**Πίνακας 1. Δύναμη των ελληνικών εμπορικών πλοίων 100 ΚΟΧ και άνω: Σεπτέμβριος των ετών 2011, 2012, 2013**

Κατηγορία Πλοίων	Σεπτέμβριος										
	2011		2012		2013		Μεταβολή %				
	Αριθμός πλοίων	Χωρητικότητα ΚΟΧ	Αριθμός πλοίων	Χωρητικότητα ΚΟΧ	Αριθμός πλοίων	Χωρητικότητα ΚΟΧ	2012/2011		2013/2012		
						Αριθμός πλοίων	Χωρητι- κότητα ΚΟΧ	Αριθμός πλοίων	Χωρητι- κότητα ΚΟΧ	Αριθμός πλοίων	Χωρητι- κότητα ΚΟΧ
Σύνολο	2.023	43.352.881	1.962	43.993.381	1.909	44.241.594	-3,0	1,5	-2,7	0,6	
Φορτηγά	541	16.021.011	529	16.327.905	512	15.808.761	-2,2	1,9	-3,2	-3,2	
Δεξαμενόπλοια	539	25.754.363	532	26.218.498	529	27.035.199	-1,3	1,8	-0,6	3,1	
Επιβατηγά	698	1.502.842	660	1.372.649	630	1.326.828	-5,4	-8,7	-4,5	-3,3	
Λοιπά	245	74.665	241	74.329	238	70.806	-1,6	-0,5	-1,2	-4,7	

**Πίνακας 2. Κατανομή των ελληνικών εμπορικών πλοίων 100 ΚΟΧ και άνω, κατά κλιμάκια ολικής χωρητικότητας Σεπτέμβριος των ετών 2011, 2012, 2013.**

Κλιμάκια ολικής χωρητικότητας	Σεπτέμβριος					
	2011		2012		2013	
	Αριθμός πλοίων	Χωρητικότητα ΚΟΧ	Αριθμός πλοίων	Χωρητικότητα ΚΟΧ	Αριθμός πλοίων	Χωρητικότητα ΚΟΧ
<b>Σύνολο</b>	<b>2.023</b>	<b>43.352.881</b>	<b>1.962</b>	<b>43.993.381</b>	<b>1.909</b>	<b>44.241.594</b>
100 -< 500	832	209.249	791	200.491	762	193.004
500- < 3.000	373	467.767	359	452.652	348	439.260
3.000 -< 7.000	77	346.057	74	332.678	70	313.615
7.000- < 10.000	29	244.518	27	228.670	26	220.740
10.000- < 20.000	57	863.124	52	793.315	45	692.283
20.000 -< 30.000	95	2.496.749	88	2.346.470	95	2.562.019
30.000 +	560	38.725.417	571	39.639.105	563	39.820.673

**Πίνακας 3. Κατανομή των ελληνικών εμπορικών πλοίων 100 ΚΟΧ και άνω, κατά ομάδες ηλικιών: Σεπτέμβριος των ετών 2011, 2012, 2013**

Ομάδες ηλικιών	Σεπτέμβριος					
	2011		2012		2013	
	Αριθμός πλοίων	Χωρητικότητα ΚΟΧ	Αριθμός πλοίων	Χωρητικότητα ΚΟΧ	Αριθμός πλοίων	Χωρητικότητα ΚΟΧ
<b>Σύνολο</b>	<b>2.023</b>	<b>43.352.881</b>	<b>1.962</b>	<b>43.993.381</b>	<b>1.909</b>	<b>44.241.594</b>
< 5	277	12.414.378	255	12.221.583	223	11.986.179
5- < 10	305	13.351.525	298	13.908.609	289	12.692.700
10- < 15	230	7.957.875	227	8.926.624	254	11.472.744
15- < 20	139	4.488.267	144	3.967.447	136	3.323.026
20- < 25	159	1.257.500	156	1.374.859	141	1.423.209
25- < 30	131	1.150.350	119	925.686	108	534.761
30+	782	2.732.986	763	2.668.573	758	2.808.975

## ΕΠΕΞΗΓΗΜΑΤΙΚΕΣ ΣΗΜΕΙΩΣΕΙΣ

<b>Έρευνα Δύναμης Ελληνικού Εμπορικού Στόλου</b>	Η έρευνα διενεργείται κάθε μήνα από το 1964 μέχρι σήμερα χωρίς να έχουν υπάρξει ουσιαστικές αλλαγές ως προς τον τρόπο διεξαγωγής της. Σκοπός της έρευνας είναι η πλήρης καταγραφή στατιστικών στοιχείων σχετικά με τον αριθμό και τα βασικά χαρακτηριστικά των ελληνικών εμπορικών πλοίων, έτσι ώστε να υπάρχει πλήρης εικόνα της διαχρονικής εξέλιξης της δύναμης του ελληνικού εμπορικού στόλου.
<b>Νομικό πλαίσιο</b>	Η έρευνα διενεργείται σύμφωνα με την κοινή υπουργική απόφαση αριθ. 6792/Γ-81/11-4-97 των υπουργών Εθνικής Οικονομίας και Οικονομικών και Εμπορικής Ναυτιλίας.
<b>Περίοδος Αναφοράς</b>	Τα αποτελέσματα της έρευνας αναφέρονται <u>στο τέλος Σεπτεμβρίου 2013</u>
<b>Κάλυψη</b>	Στην έρευνα περιλαμβάνονται όλες οι Λιμενικές Αρχές εσωτερικού και οι Ελληνικές Προξενικές Λιμενικές Αρχές της αλλοδαπής που τηρούν νηολόγια, οι οποίες αποστέλλουν κάθε μήνα στην Ελληνική Στατιστική Αρχή (ΕΛ.ΣΤΑΤ), τις μεταβολές των ελληνικών εμπορικών πλοίων που είναι γραμμένα στα νηολόγια τους.
<b>Ορισμοί</b>	<p><b>Εμπορικό πλοίο:</b> Είναι κάθε σκάφος καθαρής χωρητικότητας, τουλάχιστον δέκα κόρων, προορισμένο να κινείται αυτοδύναμα στη θάλασσα και να ενεργεί τη μεταφορά προσώπων ή πραγμάτων, την αλιεία, τη ρυμούλκηση και κάθε άλλη ναυτιλιακή εργασία.</p> <p><b>Ελληνικός εμπορικός στόλος:</b> Είναι το σύνολο των εμπορικών πλοίων που είναι νηολογημένα στην Ελλάδα και ανήκουν σε πρόσωπα φυσικά ή νομικά που κατοικούν στην ελληνική επικράτεια. Η ελληνική σημαία που φέρουν τα ανωτέρω πλοία δείχνει ότι όλοι οι οικονομικοί και εμπορικοί κανόνες με τους οποίους διεξάγονται οι θαλάσσιες δραστηριότητές τους, όπως, επιδοτήσεις ναυπηγήσεων, περιορισμοί φόρτωσης, αποθεματοποιήσεις αποσβέσεων και άλλες φορολογικές διατάξεις, καθορίζονται από τις αρμόδιες ελληνικές αρχές.</p> <p><b>Ολική χωρητικότητα σε κόρους (Κ.Ο.Χ):</b> Είναι μονάδα μέτρησης του συνολικού όγκου σε κυβικά πόδια των χώρων φόρτωσης στο εσωτερικό του κύτους και στη γέφυρα, που είναι διαθέσιμοι για τη μεταφορά εμπορευμάτων, τροφίμων, επιβατών και του πληρώματος. Ο κόρος είναι ίσος με 2,83 κυβικά μέτρα ή 100 αγγλικά κυβικά πόδια.</p> <p><b>Καθαρή χωρητικότητα σε κόρους (Κ.Κ.Χ):</b> Είναι μονάδα μέτρησης, που λαμβάνεται από την ολική χωρητικότητα μετά την αφαίρεση του όγκου των χώρων που χρησιμοποιούνται από το πλήρωμα, των οργάνων ναυσιπλοΐας και των μηχανών, των δεξαμενών μαζούτ και νερού, καθώς και του όγκου άλλων χώρων που δεν χρησιμοποιούνται από τους επιβάτες ή για εμπορεύματα.</p> <p><b>Ηλικία του πλοίου:</b> Αυτή καθορίζεται από το έτος κατασκευής του κύτους που περιβάλλει το μηχανοστάσιο.</p>
<b>Μεθοδολογία</b>	Η έρευνα διεξάγεται απογραφικά σε όλες τις Λιμενικές Αρχές εσωτερικού και τις Ελληνικές Προξενικές Λιμενικές Αρχές της αλλοδαπής, οι οποίες αποστέλλουν στην ΕΛ.ΣΤΑΤ σε μηνιαία βάση, τις μεταβολές των πλοίων που αφορούν: α) στην εγγραφή νέων πλοίων που νηολογήθηκαν, β) στη μετονομασία πλοίων, γ) στην αλλαγή πλοιοκτησίας, δ) στις μετεγγραφές από άλλους λιμένες, ε) στη διαγραφή πλοίων, στ) στην οριστική καταμέτρηση – ανακαταμέτρηση πλοίων, ζ) στην αλλαγή μηχανής. Οι μεταβολές αυτές χρησιμοποιούνται, μετά από κατάλληλη επεξεργασία, για την ενημέρωση, μέσω ειδικού μηχανογραφικού προγράμματος, του τηρούμενου Μητρώου Ελληνικών Εμπορικών Πλοίων, από το οποίο παράγονται μηνιαία και ετήσια αποτελέσματα.
<b>Παραπομπές</b>	Περισσότερες πληροφορίες (πίνακες, διαγράμματα) σχετικά με την Έρευνα της Δύναμης του Ελληνικού Εμπορικού Στόλου μπορούν να αναζητηθούν στην ιστοσελίδα της ΕΛ.ΣΤΑΤ ( <a href="http://www.statistics.gr">www.statistics.gr</a> ) στο σύνδεσμο <<Στατιστικά θέματα>Μεταφορές> Ναυτιλία> Ελληνικός Εμπορικός Στόλος 10 ΚΚΧ και άνω>>