

ΟΑΕΔ

ΣΥΝΟΠΤΙΚΗ ΕΚΘΕΣΗ
ΕΓΓΕΓΡΑΜΜΕΝΟΙ ΣΤΟ ΜΗΤΡΩΟ ΤΟΥ ΟΑΕΔ

ΑΥΓΟΥΣΤΟΣ 2013

ΟΡΓΑΝΙΣΜΟΣ ΑΠΑΣΧΟΛΗΣΗΣ
ΕΡΓΑΤΙΚΟΥ ΔΥΝΑΜΙΚΟΥ



ΣΥΝΟΠΤΙΚΗ ΕΚΘΕΣΗ
ΕΓΓΕΓΡΑΜΜΕΝΟΙ ΣΤΟ ΜΗΤΡΩΟ ΤΟΥ ΟΑΕΔ
ΑΥΓΟΥΣΤΟΣ 2013

ΠΕΡΙΕΧΟΜΕΝΑ

ΠΕΡΙΕΧΟΜΕΝΑ

ΕΓΓΕΓΡΑΜΜΕΝΟΙ ΣΤΟ ΜΗΤΡΩΟ ΤΟΥ ΟΑΕΔ ΑΥΓΟΥΣΤΟΣ 2013		4
1. Εγγεγραμμένοι στο μητρώο του ΟΑΕΔ		5
2. Εγγεγραμμένοι άνεργοι αναζητούντες εργασία ανά Περιφέρεια		6
3. Μεταβολές στον αριθμό ανέργων αναζητούντων εργασία		8
4. Αριθμός ανέργων αναζητούντων εργασία ανά διάρκεια ανεργίας και Περιφέρεια		11
5. Μεταβολές στον αριθμό ανέργων αναζητούντων εργασία με διάρκεια ανεργίας μεγαλύτερη ή ίση των 12 μηνών ανά Περιφέρεια [μακροχρόνια άνεργοι]		13
6. Μεταβολές στον αριθμό ανέργων αναζητούντων εργασία με διάρκεια ανεργίας μικρότερη των 12 μηνών		16
7. Αριθμός εγγεγραμμένων λοιπών μη αναζητούντων εργασία ανά Περιφέρεια		19
8. Εγγεγραμμένοι άνεργοι αναζητούντες εργασία ανά Φύλο και διάρκεια ανεργίας		21
9. Εγγεγραμμένοι άνεργοι αναζητούντες εργασία ανά Ηλικιακή ομάδα και διάρκεια ανεργίας		22
10. Εγγεγραμμένοι άνεργοι αναζητούντες εργασία ανά Εκπαιδευτικό επίπεδο και διάρκεια ανεργίας		23
11. Εγγεγραμμένοι άνεργοι αναζητούντες εργασία ανά Υπηκοότητα και διάρκεια ανεργίας		25
12. Επιδοτούμενοι άνεργοι ανά κατηγορία επιδότησης και ανά Περιφέρεια		26
13. Επιδοτούμενοι άνεργοι και μεταβολές στις κατηγορίες α: κοινοί και λοιπές κατηγορίες επιδοτούμενων και β: εποχικοί τουριστικών επαγγελματιών ανά Περιφέρεια		29

**ΕΓΓΕΓΡΑΜΜΕΝΟΙ ΣΤΟ ΜΗΤΡΩΟ ΤΟΥ ΟΑΕΔ
ΑΥΓΟΥΣΤΟΣ 2013**

	Άνεργοι [Αναζητούντες εργασία]	Λοιποί [Μη αναζητούντες εργασία] [1]
Εγγεγραμμένοι >= 12 Μήνες [2]	392.727	52.426
Εγγεγραμμένοι < 12 Μήνες	468.552	90.840
Σύνολο	861.279	143.266

	Κοινοί & Λοιπές Κατηγορίες επιδοτούμενων [3]	Εποχικοί τουριστικών επαγγελματιών [3]	Σύνολο [3]	Δικαιούχοι που πληρώθηκαν και συνεχίζουν να είναι δικαιούχοι [4]	Νέες αιτήσεις ανέργων για επιδότηση [5]
Επιδοτούμενοι	142.913	2.952	145.865	125.915	15.528

Πίνακας1: Εγγεγραμμένοι στο μητρώο του ΟΑΕΔ:
Αύγουστος 2013

ΥΠΟΜΝΗΜΑ

[1] Εγγεγραμμένοι στο μητρώο του ΟΑΕΔ οι οποίοι έχουν δηλώσει ότι δεν αναζητούν εργασία.

[2] Εγγεγραμμένοι στο μητρώο του ΟΑΕΔ με ενεργό δελτίο για συνεχόμενο διάστημα μεγαλύτερο ή ίσο των 12 μηνών.

[3] Αφορά αριθμό δικαιούχων που πληρώθηκαν εντός του αντίστοιχου μήνα.

[4] Σύνολο δικαιούχων επιδότησης που πληρώθηκαν και στο τέλος του μήνα συνεχίζουν να έχουν δικαίωμα επιδότησης.

[5] Σύμφωνα με την ισχύουσα διοικητική διαδικασία, η πρώτη πληρωμή γίνεται 37 ημέρες μετά την εγγραφή του δικαιούχου επιδόματος ανεργίας.

1. Εγγεγραμμένοι στο μητρώο του ΟΑΕΔ

Στον πίνακα 1 εμφανίζονται τα στοιχεία των εγγεγραμμένων στο μητρώο του ΟΑΕΔ για τον μήνα Αύγουστο 2013 στο σύνολο της χώρας. Από τον ανωτέρω πίνακα προκύπτουν τα εξής συμπεράσματα:

- Το σύνολο των ανέργων με κριτήριο την αναζήτηση εργασίας για τον μήνα Αύγουστο 2013 ανήλθε σε 861.279 άτομα. Από αυτά 392.727 (ποσοστό 45,60%) είναι εγγεγραμμένα στο μητρώο του ΟΑΕΔ για χρονικό διάστημα ίσο ή και περισσότερο των 12 μηνών, και 468.552 (ποσοστό 54,40%) είναι εγγεγραμμένα στο μητρώο ανέργων του ΟΑΕΔ για χρονικό διάστημα μικρότερο των 12 μηνών.
- Το σύνολο των λοιπών (μη αναζητούντων εργασία) για τον μήνα Αύγουστο 2013 ανήλθε σε 143.266 άτομα όπου 52.426 (ποσοστό 36,59%) είναι εγγεγραμμένα στο μητρώο του ΟΑΕΔ για χρονικό διάστημα ίσο ή και περισσότερο των 12 μηνών, και 90.840 (ποσοστό 63,41%) εγγεγραμμένα για χρονικό διάστημα μικρότερο των 12 μηνών.
- Το σύνολο των επιδοτούμενων ανέργων (αφορά τον αριθμό των δικαιούχων που πληρώθηκαν εντός του αντίστοιχου μήνα) ανέρχεται σε 145.865 άτομα από τα οποία οι 142.913 (ποσοστό 97,98%) είναι κοινοί και λοιπές κατηγορίες επιδοτούμενων και οι 2.952 (ποσοστό 2,02%) είναι εποχικοί τουριστικών επαγγελματιών.
- Το σύνολο του αριθμού των δικαιούχων που πληρώθηκαν και στο τέλος του μήνα συνεχίζουν να έχουν δικαίωμα επιδότησης ανέρχεται σε 125.915 άτομα.
- Το σύνολο των νέων αιτήσεων ανέργων για επιδότηση (σύμφωνα με την ισχύουσα διοικητική διαδικασία, η πρώτη πληρωμή γίνεται 37 ημέρες μετά την εγγραφή του δικαιούχου επιδόματος ανεργίας) ανέρχεται σε 15.528 άτομα.

2. Εγγεγραμμένοι άνεργοι αναζητούντες εργασία ανά Περιφέρεια

Στον πίνακα 2 εμφανίζεται ο αριθμός ανέργων που αναζητούν εργασία ανά Περιφέρεια και η ποσοστιαία κατανομή του ανά Περιφέρεια για τον μήνα Αύγουστο 2013.

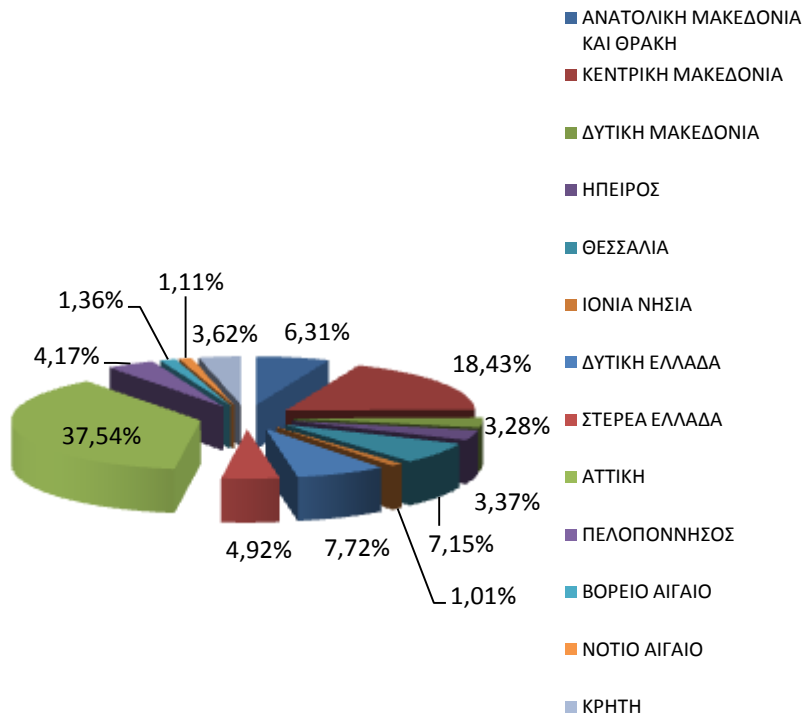
ΑΡΙΘΜΟΣ ΑΝΕΡΓΩΝ ΑΝΑΖΗΤΟΥΝΤΩΝ ΕΡΓΑΣΙΑ ΑΝΑ ΠΕΡΙΦΕΡΕΙΑ ΑΥΓΟΥΣΤΟΣ 2013		
	ΑΥΓΟΥΣΤΟΣ 2013	ΠΟΣΟΣΤΙΑΙΑ ΚΑΤΑΝΟΜΗ
ΑΝΑΤΟΛΙΚΗ ΜΑΚΕΔΟΝΙΑ ΚΑΙ ΘΡΑΚΗ	54.321	6,31%
ΚΕΝΤΡΙΚΗ ΜΑΚΕΔΟΝΙΑ	158.757	18,43%
ΔΥΤΙΚΗ ΜΑΚΕΔΟΝΙΑ	28.244	3,28%
ΗΠΕΙΡΟΣ	29.065	3,37%
ΘΕΣΣΑΛΙΑ	61.617	7,15%
ΙΟΝΙΑ ΝΗΣΙΑ	8.664	1,01%
ΔΥΤΙΚΗ ΕΛΛΑΔΑ	66.521	7,72%
ΣΤΕΡΕΑ ΕΛΛΑΔΑ	42.372	4,92%
ΑΤΤΙΚΗ	323.346	37,54%
ΠΕΛΟΠΟΝΝΗΣΟΣ	35.880	4,17%
ΒΟΡΕΙΟ ΑΙΓΑΙΟ	11.739	1,36%
ΝΟΤΙΟ ΑΙΓΑΙΟ	9.593	1,11%
ΚΡΗΤΗ	31.160	3,62%
ΣΥΝΟΛΟ	861.279	100,00%

Πίνακας 2: Κατανομή ανέργων αναζητούντων εργασία ανά Περιφέρεια:
Αύγουστος 2013

Όπως προκύπτει από τον ανωτέρω πίνακα ο υψηλότερος αριθμός ανέργων που αναζητούν εργασία εμφανίζεται στην Περιφέρεια Αττικής με 323.346 άτομα και στην Περιφέρεια Κεντρικής Μακεδονίας με 158.757 άτομα, καθώς οι δύο αυτές Περιφέρειες συγκεντρώνουν το υψηλότερο πληθυσμό στο σύνολο της χώρας.

Στην Περιφέρεια Αττικής αναλογεί το 37,54% των ανέργων που αναζητούν εργασία από το σύνολο της χώρας και στην Περιφέρεια της Κεντρικής Μακεδονίας αναλογεί το 18,43%. Στο διάγραμμα 1 εμφανίζεται το ποσοστό των ανέργων αναζητούντων εργασία που αναλογεί σε κάθε Περιφέρεια για τον Αύγουστο 2013.

**ΚΑΤΑΝΟΜΗ ΑΝΕΡΓΩΝ ΑΝΑΖΗΤΟΥΝΤΩΝ ΕΡΓΑΣΙΑ ΑΝΑ
ΠΕΡΙΦΕΡΕΙΑ:ΑΥΓΟΥΣΤΟΣ 2013**



Διάγραμμα 1: Ποσοστιαία κατανομή ανέργων αναζητούντων εργασία ανά Περιφέρεια:Αύγουστος 2013

3. Μεταβολές στον αριθμό ανέργων αναζητούντων εργασία

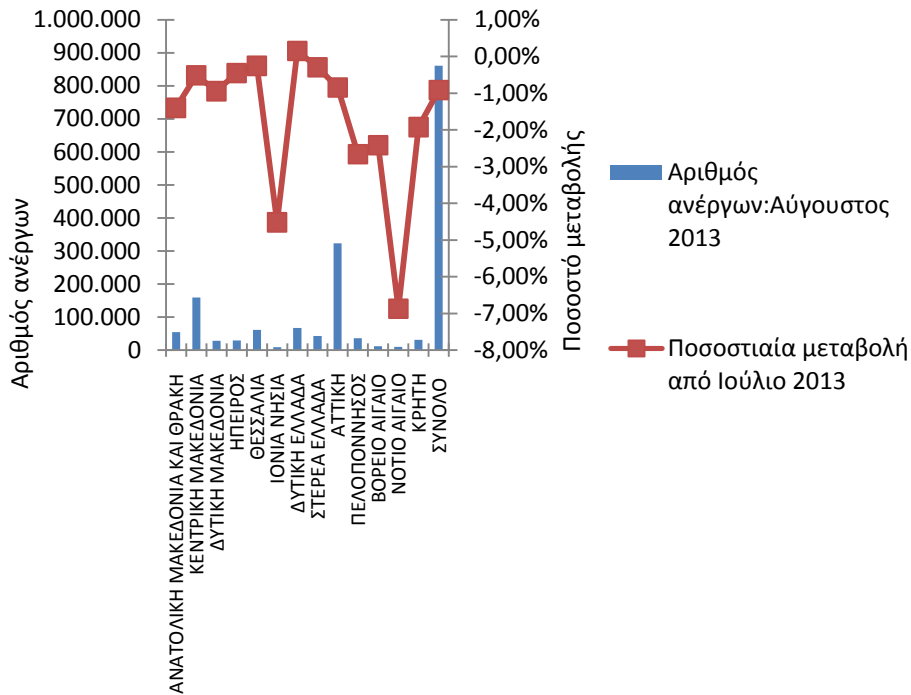
ΜΕΤΑΒΟΛΕΣ ΑΝΕΡΓΩΝ ΑΝΑΖΗΤΟΥΝΤΩΝ ΕΡΓΑΣΙΑ ΑΝΑ ΠΕΡΙΦΕΡΕΙΑ: ΙΟΥΛΙΟΣ 2013-ΑΥΓΟΥΣΤΟΣ 2013				
	ΙΟΥΛΙΟΣ 2013	ΑΥΓΟΥΣΤΟΣ 2013	ΑΠΟΛΥΤΗ ΜΕΤΑΒΟΛΗ	ΠΟΣΟΣΤΙΑΙΑ ΜΕΤΑΒΟΛΗ
ΑΝΑΤΟΛΙΚΗ ΜΑΚΕΔΟΝΙΑ ΚΑΙ ΘΡΑΚΗ	55.091	54.321	-770	-1,40%
ΚΕΝΤΡΙΚΗ ΜΑΚΕΔΟΝΙΑ	159.570	158.757	-813	-0,51%
ΔΥΤΙΚΗ ΜΑΚΕΔΟΝΙΑ	28.513	28.244	-269	-0,94%
ΗΠΕΙΡΟΣ	29.197	29.065	-132	-0,45%
ΘΕΣΣΑΛΙΑ	61.773	61.617	-156	-0,25%
ΙΟΝΙΑ ΝΗΣΙΑ	9.074	8.664	-410	-4,52%
ΔΥΤΙΚΗ ΕΛΛΑΔΑ	66.420	66.521	101	0,15%
ΣΤΕΡΕΑ ΕΛΛΑΔΑ	42.496	42.372	-124	-0,29%
ΑΤΤΙΚΗ	326.095	323.346	-2.749	-0,84%
ΠΕΛΟΠΟΝΝΗΣΟΣ	36.862	35.880	-982	-2,66%
ΒΟΡΕΙΟ ΑΙΓΑΙΟ	12.030	11.739	-291	-2,42%
ΝΟΤΙΟ ΑΙΓΑΙΟ	10.301	9.593	-708	-6,87%
ΚΡΗΤΗ	31.771	31.160	-611	-1,92%
ΣΥΝΟΛΟ	869.193	861.279	-7.914	-0,91%

Πίνακας 3: Μεταβολές αριθμού ανέργων αναζητούντων εργασία:
Ιούλιος 2013-Αύγουστος 2013

ΜΕΤΑΒΟΛΕΣ ΑΝΕΡΓΩΝ ΑΝΑΖΗΤΟΥΝΤΩΝ ΕΡΓΑΣΙΑ ΑΝΑ ΠΕΡΙΦΕΡΕΙΑ: ΑΥΓΟΥΣΤΟΣ 2012-ΑΥΓΟΥΣΤΟΣ 2013				
	ΑΥΓΟΥΣΤΟΣ 2012	ΑΥΓΟΥΣΤΟΣ 2013	ΑΠΟΛΥΤΗ ΜΕΤΑΒΟΛΗ	ΠΟΣΟΣΤΙΑΙΑ ΜΕΤΑΒΟΛΗ
ΑΝΑΤΟΛΙΚΗ ΜΑΚΕΔΟΝΙΑ ΚΑΙ ΘΡΑΚΗ	47.132	54.321	7.189	15,25%
ΚΕΝΤΡΙΚΗ ΜΑΚΕΔΟΝΙΑ	153.965	158.757	4.792	3,11%
ΔΥΤΙΚΗ ΜΑΚΕΔΟΝΙΑ	27.115	28.244	1.129	4,16%
ΗΠΕΙΡΟΣ	25.666	29.065	3.399	13,24%
ΘΕΣΣΑΛΙΑ	54.312	61.617	7.305	13,45%
ΙΟΝΙΑ ΝΗΣΙΑ	8.796	8.664	-132	-1,50%
ΔΥΤΙΚΗ ΕΛΛΑΔΑ	55.740	66.521	10.781	19,34%
ΣΤΕΡΕΑ ΕΛΛΑΔΑ	37.165	42.372	5.207	14,01%
ΑΤΤΙΚΗ	296.490	323.346	26.856	9,06%
ΠΕΛΟΠΟΝΝΗΣΟΣ	30.708	35.880	5.172	16,84%
ΒΟΡΕΙΟ ΑΙΓΑΙΟ	9.240	11.739	2.499	27,05%
ΝΟΤΙΟ ΑΙΓΑΙΟ	9.514	9.593	79	0,83%
ΚΡΗΤΗ	31.192	31.160	-32	-0,10%
ΣΥΝΟΛΟ	787.035	861.279	74.244	9,43%

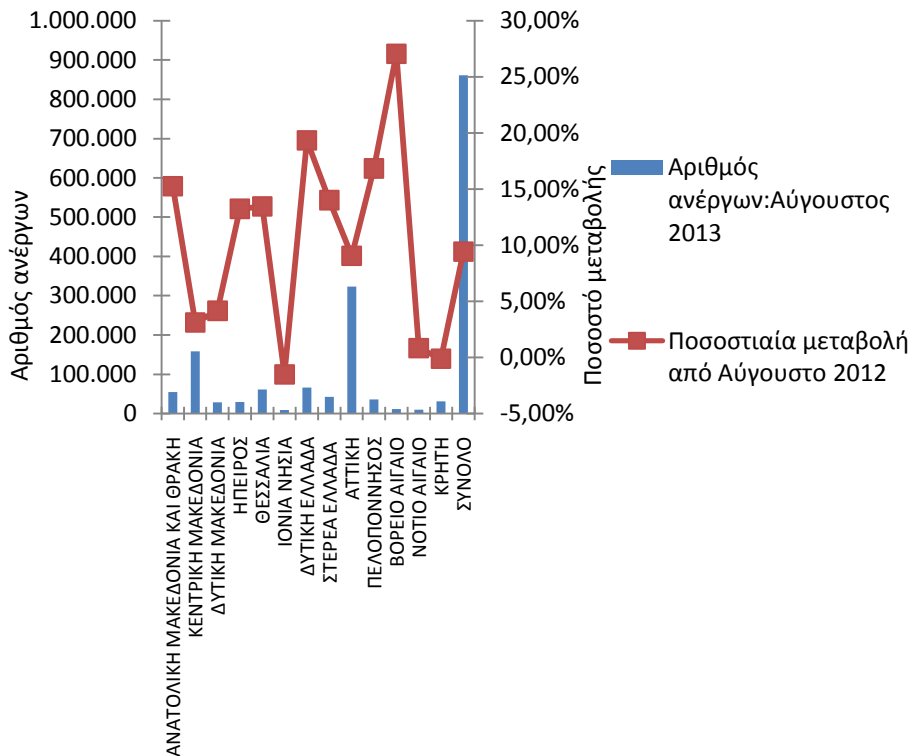
Πίνακας 3α: Μεταβολές αριθμού ανέργων αναζητούντων εργασία:
Αύγουστος 2012-Αύγουστος 2013

ΠΟΣΟΣΤΙΑΙΑ ΜΕΤΑΒΟΛΗ ΑΝΕΡΓΩΝ ΑΝΑΖΗΤΟΥΝΤΩΝ ΕΡΓΑΣΙΑ ΑΝΑ ΠΕΡΙΦΕΡΕΙΑ: ΙΟΥΛΙΟΣ 2013-ΑΥΓΟΥΣΤΟΣ 2013



Διάγραμμα 2: Ποσοστιαία μεταβολή αριθμού ανέργων αναζητούντων εργασία: Ιούλιος 2013-Αύγουστος 2013

ΠΟΣΟΣΤΙΑΙΑ ΜΕΤΑΒΟΛΗ ΑΝΕΡΓΩΝ ΑΝΑΖΗΤΟΥΝΤΩΝ ΕΡΓΑΣΙΑ ΑΝΑ ΠΕΡΙΦΕΡΕΙΑ: ΑΥΓΟΥΣΤΟΣ 2012-ΑΥΓΟΥΣΤΟΣ 2013



Διάγραμμα 2α: Ποσοστιαία μεταβολή αριθμού ανέργων αναζητούντων εργασία: Αύγουστος 2012-Αύγουστος 2013

ΠΟΣΟΣΤΙΑΙΑ ΜΕΤΑΒΟΛΗ ΑΠΟ ΙΟΥΛΙΟ 2013

Όπως προκύπτει από τον πίνακα 3 καθώς και από το διάγραμμα 2 στο σύνολο της χώρας παρατηρείται μείωση των ανέργων αναζητούντων εργασία από τον προηγούμενο μήνα σε -7.914 άτομα και με ποσοστιαία μεταβολή -0,91%. Η μεγαλύτερη ποσοστιαία μείωση μεταξύ των Περιφερειών στους ανέργους αναζητούντες εργασία από τον προηγούμενο μήνα εμφανίζεται στην Περιφέρεια Νοτίου Αιγαίου (-6,87%) και στην Περιφέρεια Ιόνιων Νήσων (-4,52%). Ποσοστιαία αύξηση καταγράφεται στην Περιφέρεια Δυτικής Ελλάδας (0,15%).

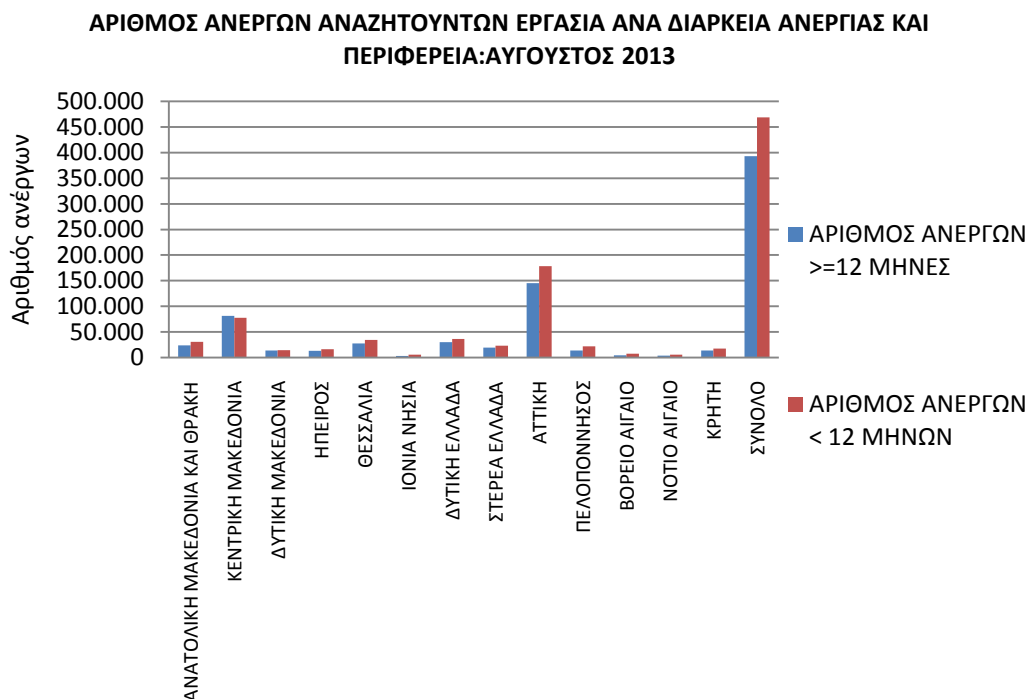
ΠΟΣΟΣΤΙΑΙΑ ΜΕΤΑΒΟΛΗ ΑΠΟ ΑΥΓΟΥΣΤΟ 2012

Όπως προκύπτει από τον πίνακα 3α καθώς και από το διάγραμμα 2α στο σύνολο της χώρας παρατηρείται αύξηση των ανέργων αναζητούντων εργασία από τον αντίστοιχο μήνα του προηγούμενου έτους σε 74.244 άτομα και με ποσοστιαία μεταβολή 9,43%. Η μεγαλύτερη ποσοστιαία αύξηση μεταξύ των Περιφερειών στους ανέργους αναζητούντες εργασία από τον αντίστοιχο μήνα του προηγούμενου έτους εμφανίζεται στην Περιφέρεια Βορείου Αιγαίου (27,05%). Ποσοστιαία μείωση καταγράφεται στην Περιφέρεια Ιόνιων Νήσων (-1,50%) και στην Περιφέρεια Κρήτης (-0,10%).

4. Αριθμός ανέργων αναζητούντων εργασία ανά διάρκεια ανεργίας και Περιφέρεια

ΑΡΙΘΜΟΣ ΑΝΕΡΓΩΝ ΑΝΑΖΗΤΟΥΝΤΩΝ ΕΡΓΑΣΙΑ ΑΝΑ ΔΙΑΡΚΕΙΑ ΑΝΕΡΓΙΑΣ: ΑΥΓΟΥΣΤΟΣ 2013			
	ΑΡΙΘΜΟΣ ΑΝΕΡΓΩΝ >=12 ΜΗΝΕΣ	ΑΡΙΘΜΟΣ ΑΝΕΡΓΩΝ <12 ΜΗΝΕΣ	ΣΥΝΟΛΟ ΑΝΕΡΓΩΝ
ΑΝΑΤΟΛΙΚΗ ΜΑΚΕΔΟΝΙΑ ΚΑΙ ΘΡΑΚΗ	23.810	30.511	54.321
ΚΕΝΤΡΙΚΗ ΜΑΚΕΔΟΝΙΑ	81.321	77.436	158.757
ΔΥΤΙΚΗ ΜΑΚΕΔΟΝΙΑ	13.666	14.578	28.244
ΗΠΕΙΡΟΣ	12.950	16.115	29.065
ΘΕΣΣΑΛΙΑ	27.476	34.141	61.617
ΙΟΝΙΑ ΝΗΣΙΑ	3.201	5.463	8.664
ΔΥΤΙΚΗ ΕΛΛΑΔΑ	29.968	36.553	66.521
ΣΤΕΡΕΑ ΕΛΛΑΔΑ	19.497	22.875	42.372
ΑΤΤΙΚΗ	145.147	178.199	323.346
ΠΕΛΟΠΟΝΝΗΣΟΣ	13.849	22.031	35.880
ΒΟΡΕΙΟ ΑΙΓΑΙΟ	4.439	7.300	11.739
ΝΟΤΙΟ ΑΙΓΑΙΟ	3.832	5.761	9.593
ΚΡΗΤΗ	13.571	17.589	31.160
ΣΥΝΟΛΟ	392.727	468.552	861.279

Πίνακας 4: Αριθμός ανέργων αναζητούντων εργασία ανά διάρκεια ανεργίας:
Αύγουστος 2013



Διάγραμμα 3: Αριθμός ανέργων αναζητούντων εργασία ανά διάρκεια ανεργίας:
Αύγουστος 2013

Από τον πίνακα 4 και το διάγραμμα 3 προκύπτει το συμπέρασμα πως ο αριθμός των ανέργων με διάρκεια ανεργίας μικρότερη των 12 μηνών στο σύνολο της χώρας είναι μεγαλύτερος από τον αριθμό των ανέργων με διάρκεια ανεργίας μεγαλύτερη ή ίση των 12 μηνών. Από το σύνολο των Περιφερειών μόνο στην Περιφέρεια Κεντρικής Μακεδονίας καταγράφεται μεγαλύτερος αριθμός των ανέργων με διάρκεια ανεργίας μεγαλύτερη ή ίση των 12 μηνών σε σχέση με τον αριθμό των ανέργων με διάρκεια ανεργίας μικρότερη των 12 μηνών.

Στο σύνολο της χώρας ο αριθμός των εγγεγραμμένων ανέργων με διάρκεια ανεργίας μικρότερη των 12 μηνών για τον Αύγουστο 2013 ανέρχεται σε 468.552 άτομα ενώ ο αριθμός των εγγεγραμμένων ανέργων με διάρκεια ανεργίας μεγαλύτερη ή ίση των 12 μηνών ανέρχεται σε 392.727 άτομα.

5. Μεταβολές στον αριθμό ανέργων αναζητούντων εργασία με διάρκεια ανεργίας μεγαλύτερη ή ίση των 12 μηνών (μακροχρόνια άνεργοι)

ΜΕΤΑΒΟΛΕΣ ΑΝΕΡΓΩΝ ΑΝΑΖΗΤΟΥΝΤΩΝ ΕΡΓΑΣΙΑ ΜΕ ΔΙΑΡΚΕΙΑ ΑΝΕΡΓΙΑΣ >= 12 ΜΗΝΩΝ [ΜΑΚΡΟΧΡΟΝΙΑ ΑΝΕΡΓΟΙ] ΑΝΑ ΠΕΡΙΦΕΡΕΙΑ: ΙΟΥΛΙΟΣ 2013-ΑΥΓΟΥΣΤΟΣ 2013

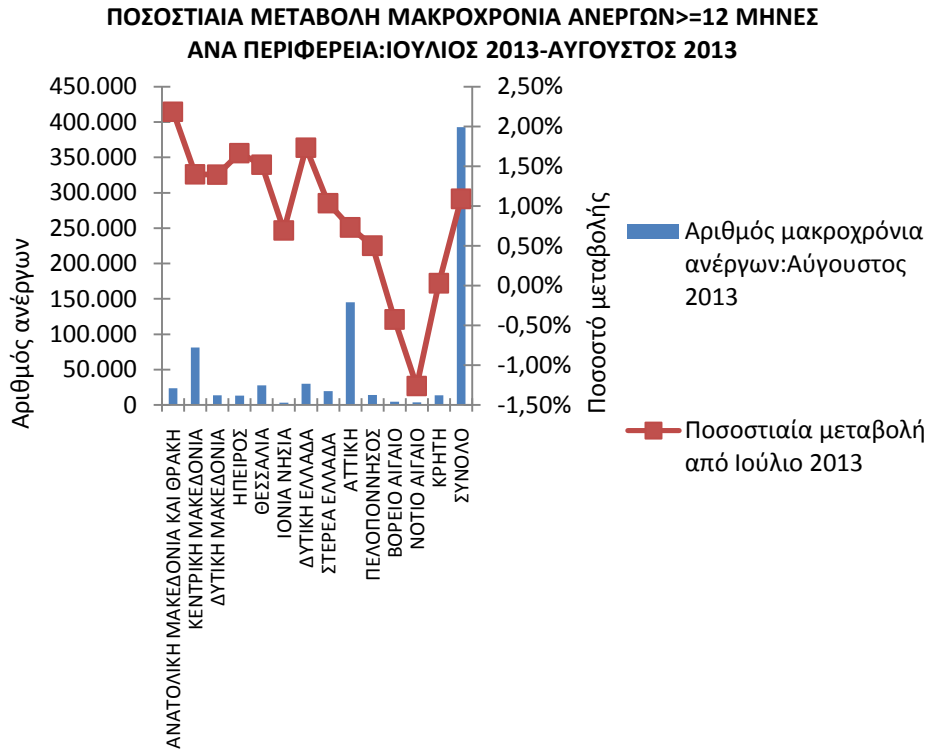
	ΙΟΥΛΙΟΣ 2013	ΑΥΓΟΥΣΤΟΣ 2013	ΑΠΟΛΥΤΗ ΜΕΤΑΒΟΛΗ	ΠΟΣΟΣΤΙΑΙΑ ΜΕΤΑΒΟΛΗ
ΑΝΑΤΟΛΙΚΗ ΜΑΚΕΔΟΝΙΑ ΚΑΙ ΘΡΑΚΗ	23.301	23.810	509	2,18%
ΚΕΝΤΡΙΚΗ ΜΑΚΕΔΟΝΙΑ	80.200	81.321	1.121	1,40%
ΔΥΤΙΚΗ ΜΑΚΕΔΟΝΙΑ	13.478	13.666	188	1,39%
ΗΠΕΙΡΟΣ	12.738	12.950	212	1,66%
ΘΕΣΣΑΛΙΑ	27.065	27.476	411	1,52%
ΙΟΝΙΑ ΝΗΣΙΑ	3.179	3.201	22	0,69%
ΔΥΤΙΚΗ ΕΛΛΑΔΑ	29.457	29.968	511	1,73%
ΣΤΕΡΕΑ ΕΛΛΑΔΑ	19.297	19.497	200	1,04%
ΑΤΤΙΚΗ	144.093	145.147	1.054	0,73%
ΠΕΛΟΠΟΝΝΗΣΟΣ	13.780	13.849	69	0,50%
ΒΟΡΕΙΟ ΑΙΓΑΙΟ	4.458	4.439	-19	-0,43%
ΝΟΤΙΟ ΑΙΓΑΙΟ	3.881	3.832	-49	-1,26%
ΚΡΗΤΗ	13.567	13.571	4	0,03%
ΣΥΝΟΛΟ	388.494	392.727	4.233	1,09%

Πίνακας 5: Μεταβολές αριθμού μακροχρόνια ανέργων αναζητούντων εργασία:
Ιούλιος 2013-Αύγουστος 2013

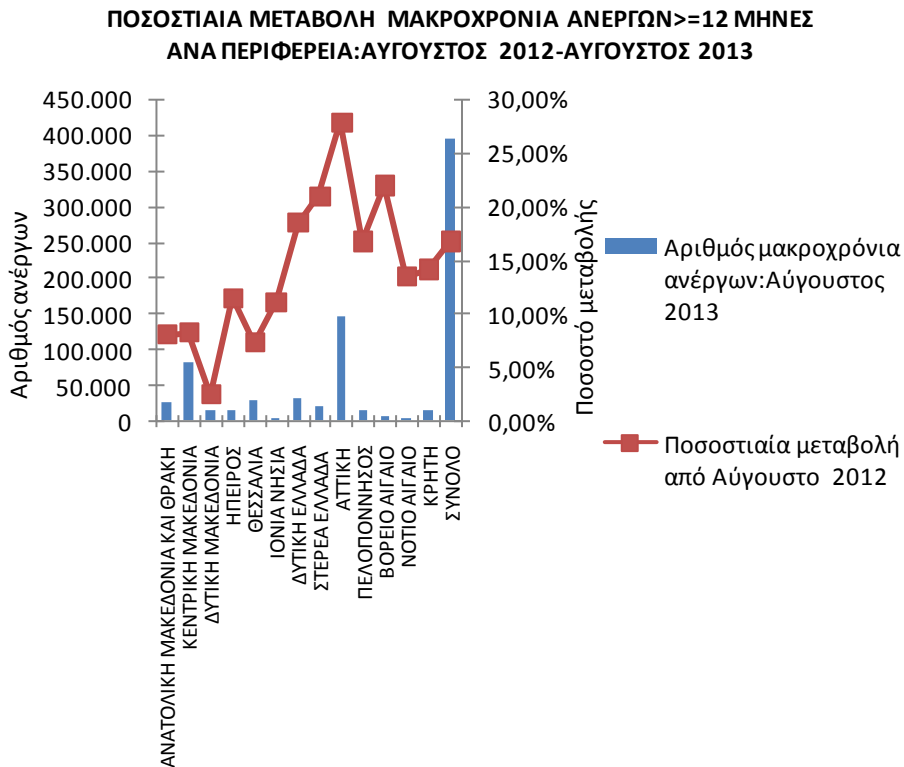
ΜΕΤΑΒΟΛΕΣ ΑΝΕΡΓΩΝ ΑΝΑΖΗΤΟΥΝΤΩΝ ΕΡΓΑΣΙΑ ΜΕ ΔΙΑΡΚΕΙΑ ΑΝΕΡΓΙΑΣ >= 12 ΜΗΝΩΝ [ΜΑΚΡΟΧΡΟΝΙΑ ΑΝΕΡΓΟΙ] ΑΝΑ ΠΕΡΙΦΕΡΕΙΑ: ΑΥΓΟΥΣΤΟΣ 2012 – ΑΥΓΟΥΣΤΟΣ 2013

	ΑΥΓΟΥΣΤΟΣ 2012	ΑΥΓΟΥΣΤΟΣ 2013	ΑΠΟΛΥΤΗ ΜΕΤΑΒΟΛΗ	ΠΟΣΟΣΤΙΑΙΑ ΜΕΤΑΒΟΛΗ
ΑΝΑΤΟΛΙΚΗ ΜΑΚΕΔΟΝΙΑ ΚΑΙ ΘΡΑΚΗ	22.037	23.810	1.773	8,05%
ΚΕΝΤΡΙΚΗ ΜΑΚΕΔΟΝΙΑ	75.114	81.321	6.207	8,26%
ΔΥΤΙΚΗ ΜΑΚΕΔΟΝΙΑ	13.337	13.666	329	2,47%
ΗΠΕΙΡΟΣ	11.617	12.950	1.333	11,47%
ΘΕΣΣΑΛΙΑ	25.620	27.476	1.856	7,24%
ΙΟΝΙΑ ΝΗΣΙΑ	2.881	3.201	320	11,11%
ΔΥΤΙΚΗ ΕΛΛΑΔΑ	25.296	29.968	4.672	18,47%
ΣΤΕΡΕΑ ΕΛΛΑΔΑ	16.124	19.497	3.373	20,92%
ΑΤΤΙΚΗ	113.523	145.147	31.624	27,86%
ΠΕΛΟΠΟΝΝΗΣΟΣ	11.862	13.849	1.987	16,75%
ΒΟΡΕΙΟ ΑΙΓΑΙΟ	3.639	4.439	800	21,98%
ΝΟΤΙΟ ΑΙΓΑΙΟ	3.378	3.832	454	13,44%
ΚΡΗΤΗ	11.889	13.571	1.682	14,15%
ΣΥΝΟΛΟ	336.317	392.727	56.410	16,77%

Πίνακας 5α: Μεταβολές αριθμού μακροχρόνια ανέργων αναζητούντων εργασία:
Αύγουστος 2012-Αύγουστος 2013



Διάγραμμα 4: Ποσοστιαία μεταβολή αριθμού μακροχρόνια ανέργων αναζητούντων εργασία: Ιούλιος 2013-Αύγουστος 2013



Διάγραμμα 4α: Ποσοστιαία μεταβολή αριθμού μακροχρόνια ανέργων αναζητούντων εργασία: Αύγουστος 2012-Αύγουστος 2013

ΠΟΣΟΣΤΙΑΙΑ ΜΕΤΑΒΟΛΗ ΑΠΟ ΙΟΥΛΙΟ 2013

Όπως προκύπτει από τον πίνακα 5 καθώς και από το διάγραμμα 4 στο σύνολο της χώρας παρατηρείται αύξηση των ανέργων αναζητούντων εργασία με διάρκεια ανεργίας μεγαλύτερη ή ίση των 12 μηνών από τον προηγούμενο μήνα σε 4.233 άτομα και με ποσοστιαία μεταβολή 1,09%. Η μεγαλύτερη ποσοστιαία αύξηση μεταξύ των Περιφερειών στους ανέργους αναζητούντες εργασία με διάρκεια ανεργίας μεγαλύτερη ή ίση των 12 μηνών από τον προηγούμενο μήνα εμφανίζεται στην Περιφέρεια Ανατολικής Μακεδονίας και Θράκης (2,18%). Ποσοστιαία μείωση καταγράφεται στην Περιφέρεια Νοτίου Αιγαίου (-1,26%) και στην Περιφέρεια Βορείου Αιγαίου (-0,43%).

ΠΟΣΟΣΤΙΑΙΑ ΜΕΤΑΒΟΛΗ ΑΠΟ ΑΥΓΟΥΣΤΟ 2012

Όπως προκύπτει από τον πίνακα 5α καθώς και από το διάγραμμα 4α στο σύνολο της χώρας παρατηρείται αύξηση των ανέργων αναζητούντων εργασία με διάρκεια ανεργίας μεγαλύτερη ή ίση των 12 μηνών από τον αντίστοιχο μήνα του προηγούμενου έτους σε 56.410 άτομα και με ποσοστιαία μεταβολή 16,77%. Η μεγαλύτερη ποσοστιαία αύξηση μεταξύ των Περιφερειών στους ανέργους αναζητούντες εργασία με διάρκεια ανεργίας μεγαλύτερη ή ίση των 12 μηνών από τον αντίστοιχο μήνα του προηγούμενου έτους εμφανίζεται στην Περιφέρεια Αττικής (27,86%) και στην Περιφέρεια Βορείου Αιγαίου (21,98%).

6. Μεταβολές στον αριθμό ανέργων αναζητούντων εργασία με διάρκεια ανεργίας μικρότερη των 12 μηνών

ΜΕΤΑΒΟΛΕΣ ΑΝΕΡΓΩΝ ΑΝΑΖΗΤΟΥΝΤΩΝ ΕΡΓΑΣΙΑ ΜΕ ΔΙΑΡΚΕΙΑ ΑΝΕΡΓΙΑΣ ΜΙΚΡΟΤΕΡΗ ΤΩΝ 12 ΜΗΝΩΝ ΑΝΑ ΠΕΡΙΦΕΡΕΙΑ: ΙΟΥΛΙΟΣ 2013-ΑΥΓΟΥΣΤΟΣ 2013

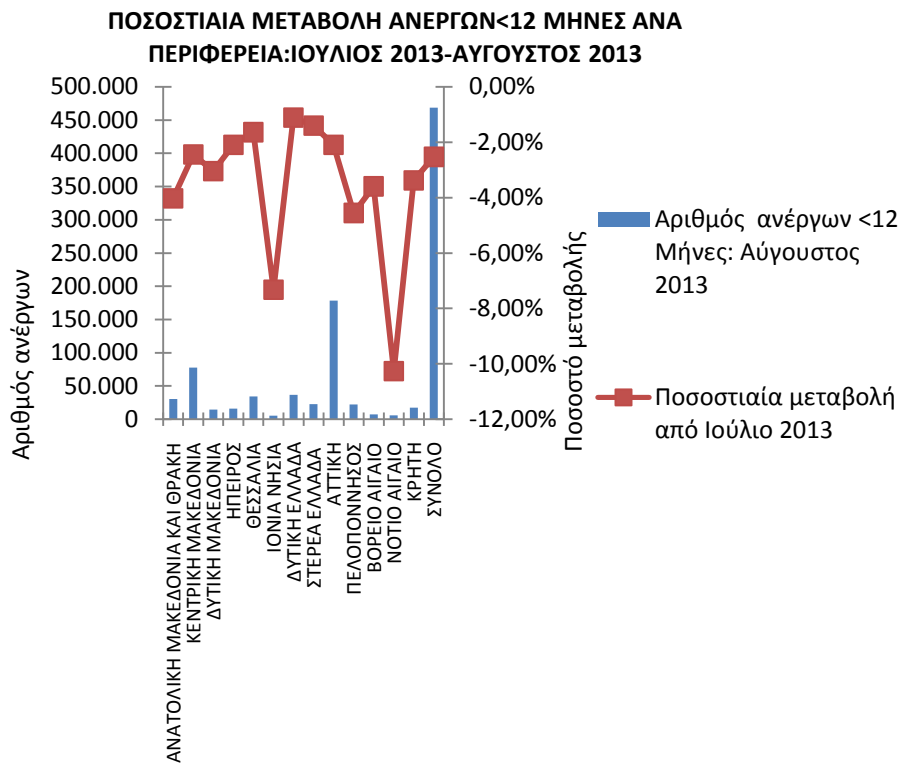
	ΙΟΥΛΙΟΣ 2013	ΑΥΓΟΥΣΤΟΣ 2013	ΑΠΟΛΥΤΗ ΜΕΤΑΒΟΛΗ	ΠΟΣΟΣΤΙΑΙΑ ΜΕΤΑΒΟΛΗ
ΑΝΑΤΟΛΙΚΗ ΜΑΚΕΔΟΝΙΑ ΚΑΙ ΘΡΑΚΗ	31.790	30.511	-1.279	-4,02%
ΚΕΝΤΡΙΚΗ ΜΑΚΕΔΟΝΙΑ	79.370	77.436	-1.934	-2,44%
ΔΥΤΙΚΗ ΜΑΚΕΔΟΝΙΑ	15.035	14.578	-457	-3,04%
ΗΠΕΙΡΟΣ	16.459	16.115	-344	-2,09%
ΘΕΣΣΑΛΙΑ	34.708	34.141	-567	-1,63%
ΙΟΝΙΑ ΝΗΣΙΑ	5.895	5.463	-432	-7,33%
ΔΥΤΙΚΗ ΕΛΛΑΔΑ	36.963	36.553	-410	-1,11%
ΣΤΕΡΕΑ ΕΛΛΑΔΑ	23.199	22.875	-324	-1,40%
ΑΤΤΙΚΗ	182.002	178.199	-3.803	-2,09%
ΠΕΛΟΠΟΝΝΗΣΟΣ	23.082	22.031	-1.051	-4,55%
ΒΟΡΕΙΟ ΑΙΓΑΙΟ	7.572	7.300	-272	-3,59%
ΝΟΤΙΟ ΑΙΓΑΙΟ	6.420	5.761	-659	-10,26%
ΚΡΗΤΗ	18.204	17.589	-615	-3,38%
ΣΥΝΟΛΟ	480.699	468.552	-12.147	-2,53%

Πίνακας 6: Μεταβολές αριθμού ανέργων αναζητούντων εργασία με διάρκεια ανεργίας μικρότερη των 12 μηνών: Ιούλιος 2013-Αύγουστος 2013

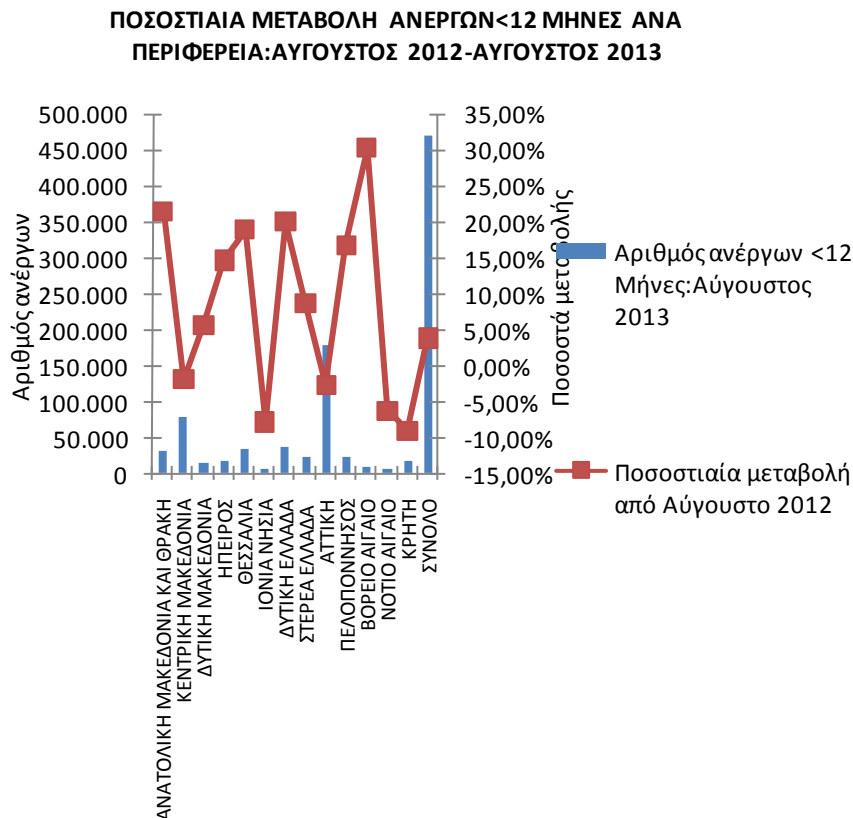
ΜΕΤΑΒΟΛΕΣ ΑΝΕΡΓΩΝ ΑΝΑΖΗΤΟΥΝΤΩΝ ΕΡΓΑΣΙΑ ΜΕ ΔΙΑΡΚΕΙΑ ΑΝΕΡΓΙΑΣ ΜΙΚΡΟΤΕΡΗ ΤΩΝ 12 ΜΗΝΩΝ ΑΝΑ ΠΕΡΙΦΕΡΕΙΑ: ΑΥΓΟΥΣΤΟΣ 2012 – ΑΥΓΟΥΣΤΟΣ 2013

	ΑΥΓΟΥΣΤΟΣ 2012	ΑΥΓΟΥΣΤΟΣ 2013	ΑΠΟΛΥΤΗ ΜΕΤΑΒΟΛΗ	ΠΟΣΟΣΤΙΑΙΑ ΜΕΤΑΒΟΛΗ
ΑΝΑΤΟΛΙΚΗ ΜΑΚΕΔΟΝΙΑ ΚΑΙ ΘΡΑΚΗ	25.095	30.511	5.416	21,58%
ΚΕΝΤΡΙΚΗ ΜΑΚΕΔΟΝΙΑ	78.851	77.436	-1.415	-1,79%
ΔΥΤΙΚΗ ΜΑΚΕΔΟΝΙΑ	13.778	14.578	800	5,81%
ΗΠΕΙΡΟΣ	14.049	16.115	2.066	14,71%
ΘΕΣΣΑΛΙΑ	28.692	34.141	5.449	18,99%
ΙΟΝΙΑ ΝΗΣΙΑ	5.915	5.463	-452	-7,64%
ΔΥΤΙΚΗ ΕΛΛΑΔΑ	30.444	36.553	6.109	20,07%
ΣΤΕΡΕΑ ΕΛΛΑΔΑ	21.041	22.875	1.834	8,72%
ΑΤΤΙΚΗ	182.967	178.199	-4.768	-2,61%
ΠΕΛΟΠΟΝΝΗΣΟΣ	18.846	22.031	3.185	16,90%
ΒΟΡΕΙΟ ΑΙΓΑΙΟ	5.601	7.300	1.699	30,33%
ΝΟΤΙΟ ΑΙΓΑΙΟ	6.136	5.761	-375	-6,11%
ΚΡΗΤΗ	19.303	17.589	-1.714	-8,88%
ΣΥΝΟΛΟ	450.718	468.552	17.834	3,96%

Πίνακας 6α: Μεταβολές αριθμού ανέργων αναζητούντων εργασία με διάρκεια ανεργίας μικρότερη των 12 μηνών: Αύγουστος 2012-Αύγουστος 2013



Διάγραμμα 5: Ποσοστιαία μεταβολή αριθμού ανέργων αναζητούντων εργασία με διάρκεια ανεργίας μικρότερη των 12 μηνών:Ιούλιος 2013-Αύγουστος 2013



Διάγραμμα 5α: Ποσοστιαία μεταβολή αριθμού ανέργων αναζητούντων εργασία με διάρκεια ανεργίας μικρότερη των 12 μηνών:Αύγουστος 2012-Αύγουστος 2013

ΠΟΣΟΣΤΙΑΙΑ ΜΕΤΑΒΟΛΗ ΑΠΟ ΙΟΥΛΙΟ 2013

Όπως προκύπτει από τον πίνακα 6 καθώς και από το διάγραμμα 5 στο σύνολο της χώρας παρατηρείται μείωση των ανέργων αναζητούντων εργασία με διάρκεια ανεργίας μικρότερη των 12 μηνών από τον προηγούμενο μήνα σε -12.147 άτομα και με ποσοστιαία μεταβολή -2,53%. Η μεγαλύτερη ποσοστιαία μείωση μεταξύ των Περιφερειών στους ανέργους αναζητούντες εργασία με διάρκεια ανεργίας μικρότερη των 12 μηνών από τον προηγούμενο μήνα εμφανίζεται στην Περιφέρεια Νοτίου Αιγαίου (-10,26%) και στην Περιφέρεια Ιόνιων Νήσων (-7,33%).

ΠΟΣΟΣΤΙΑΙΑ ΜΕΤΑΒΟΛΗ ΑΠΟ ΑΥΓΟΥΣΤΟ 2012

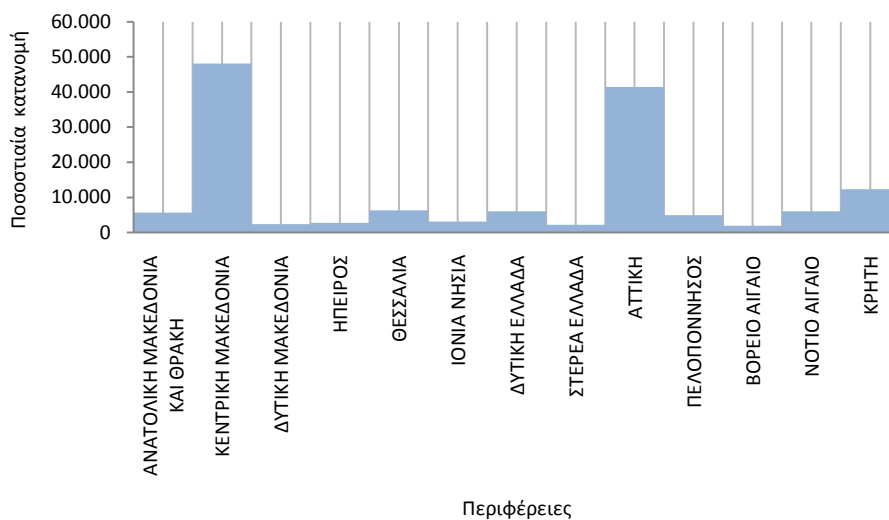
Όπως προκύπτει από τον πίνακα 6α καθώς και από το διάγραμμα 5α στο σύνολο της χώρας παρατηρείται αύξηση των ανέργων αναζητούντων εργασία με διάρκεια ανεργίας μικρότερη των 12 μηνών από τον αντίστοιχο μήνα του προηγούμενου έτους σε 17.834 άτομα και με ποσοστιαία μεταβολή 3,96%. Η μεγαλύτερη ποσοστιαία αύξηση μεταξύ των Περιφερειών στους ανέργους αναζητούντες εργασία με διάρκεια ανεργίας μικρότερη των 12 μηνών από τον αντίστοιχο μήνα του προηγούμενου έτους εμφανίζεται στην Περιφέρεια Βορείου Αιγαίου (30,33%), στην Περιφέρεια Ανατολικής Μακεδονίας και Θράκης (21,58%) και στην Περιφέρεια Δυτικής Ελλάδας (20,07%). Από τις Περιφέρειες που εμφανίζουν ποσοστιαία μείωση η Περιφέρεια Κρήτης εμφανίζει την μεγαλύτερη με ποσοστιαία μεταβολή (-8,88%).

7. Αριθμός εγγεγραμμένων λοιπών μη αναζητούντων εργασία ανά Περιφέρεια

	ΛΟΙΠΟΙ ΜΗ ΑΝΑΖΗΤΟΥΝΤΕΣ ΕΡΓΑΣΙΑ >=12 ΜΗΝΕΣ	ΛΟΙΠΟΙ ΜΗ ΑΝΑΖΗΤΟΥΝΤΕΣ ΕΡΓΑΣΙΑ <12 ΜΗΝΕΣ	ΣΥΝΟΛΟ	ΠΟΣΟΣΤΙΑΙΑ ΚΑΤΑΝΟΜΗ
ΑΝΑΤΟΛΙΚΗ ΜΑΚΕΔΟΝΙΑ ΚΑΙ ΘΡΑΚΗ	1.845	3.831	5.676	3,96%
ΚΕΝΤΡΙΚΗ ΜΑΚΕΔΟΝΙΑ	20.410	27.709	48.119	33,59%
ΔΥΤΙΚΗ ΜΑΚΕΔΟΝΙΑ	940	1.417	2.357	1,65%
ΗΠΕΙΡΟΣ	701	2.079	2.780	1,94%
ΘΕΣΣΑΛΙΑ	2.515	3.742	6.257	4,37%
ΙΟΝΙΑ ΝΗΣΙΑ	663	2.465	3.128	2,18%
ΔΥΤΙΚΗ ΕΛΛΑΔΑ	2.222	3.841	6.063	4,23%
ΣΤΕΡΕΑ ΕΛΛΑΔΑ	1.079	1.148	2.227	1,55%
ΑΤΤΙΚΗ	14.956	26.540	41.496	28,96%
ΠΕΛΟΠΟΝΝΗΣΟΣ	1.842	3.045	4.887	3,41%
ΒΟΡΕΙΟ ΑΙΓΑΙΟ	492	1.423	1.915	1,34%
ΝΟΤΙΟ ΑΙΓΑΙΟ	1.606	4.443	6.049	4,22%
ΚΡΗΤΗ	3.155	9.157	12.312	8,59%
ΣΥΝΟΛΟ	52.426	90.840	143.266	100,00%

Πίνακας 7: Λοιποί μη αναζητούντες εργασία ανά Περιφέρεια:
Αύγουστος 2013

**ΚΑΤΑΝΟΜΗ ΕΓΓΕΓΡΑΜΜΕΝΩΝ ΛΟΙΠΩΝ ΜΗ ΑΝΑΖΗΤΟΥΝΤΩΝ ΕΡΓΑΣΙΑ
ΑΝΑ ΠΕΡΙΦΕΡΕΙΑ: ΑΥΓΟΥΣΤΟΣ 2013**



Διάγραμμα 6: Ποσοστιαία κατανομή Λοιπών μη αναζητούντων εργασία ανά Περιφέρεια:
Αύγουστος 2013

Όπως προκύπτει από τον πίνακα 7 και το διάγραμμα 6 το σύνολο των λοιπών μη αναζητούντων εργασία για τον Αύγουστο 2013 ανέρχεται σε 143.266 άτομα από τα οποία 52.426 άτομα είναι εγγεγραμμένα για διάστημα μεγαλύτερο ή ίσο των 12 μηνών και 90.840 άτομα είναι εγγεγραμμένα για διάστημα μικρότερο των 12 μηνών.

Στο σύνολο της χώρας καθώς και ανά Περιφέρεια ο αριθμός των λοιπών μη αναζητούντων εργασία που είναι εγγεγραμμένοι για διάστημα μικρότερο των 12 μηνών είναι μεγαλύτερος από τον αριθμό των λοιπών μη αναζητούντων εργασία που είναι εγγεγραμμένοι για διάστημα μεγαλύτερο ή ίσο των 12 μηνών.

Ο μεγαλύτερος αριθμός των εγγεγραμμένων λοιπών μη αναζητούντων εργασία εμφανίζεται στην Περιφέρεια Κεντρικής Μακεδονίας με 48.119 άτομα, στην Περιφέρεια Αττικής με 41.496 άτομα και στην Περιφέρεια Κρήτης με 12.312 άτομα.

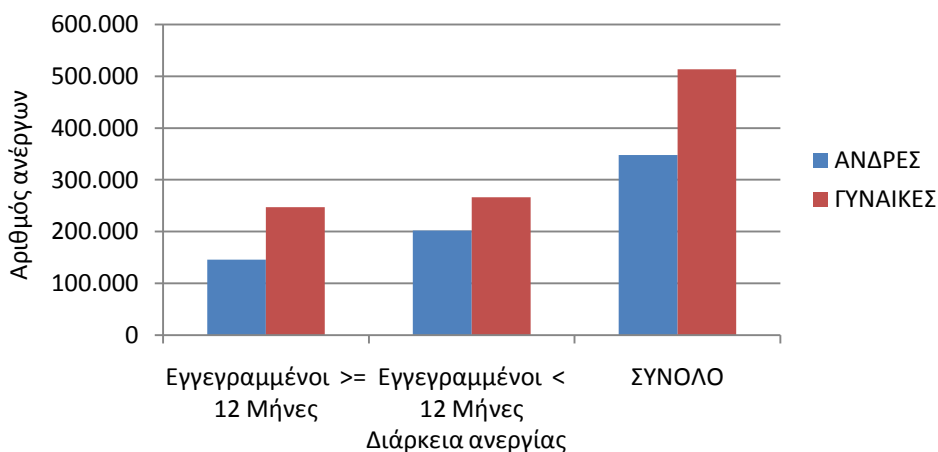
Η ποσοστιαία κατανομή στις ανωτέρω Περιφέρειες ανέρχεται σε (33,59%), (28,96%), και (8,59%) αντίστοιχα.

8. Εγγεγραμμένοι άνεργοι αναζητούντες εργασία ανά Φύλο και διάρκεια ανεργίας

	Εγγεγραμμένοι >= 12 Μήνες	Εγγεγραμμένοι < 12 Μήνες	Σύνολο	Ποσοστό %
Άνδρες	145.547	202.256	347.803	40,38%
Γυναίκες	247.180	266.296	513.476	59,62%
Σύνολο	392.727	468.552	861.279	100,00%

Πίνακας 8: Εγγεγραμμένοι άνεργοι αναζητούντες εργασία ανά Φύλο και διάρκεια ανεργίας:
Αύγουστος 2013

Αριθμός ανέργων ανά Φύλο και διάρκεια ανεργίας: Αύγουστος 2013



Διάγραμμα 7 : Εγγεγραμμένοι άνεργοι αναζητούντες εργασία ανά Φύλο και διάρκεια ανεργίας:
Αύγουστος 2013

Όπως προκύπτει από τον πίνακα 8 και το διάγραμμα 7 από το σύνολο των ανέργων αναζητούντων εργασία ανά φύλο, 347.803 άτομα είναι άνδρες, (ποσοστό 40,38%) και 513.476 είναι γυναίκες, (ποσοστό 59,62%).

Στους εγγεγραμμένους ανέργους αναζητούντες εργασία για χρονικό διάστημα μεγαλύτερο ή ίσου των 12 μηνών, οι άνδρες ανέρχονται σε 145.547 άτομα ενώ οι γυναίκες ανέρχονται σε 247.180.

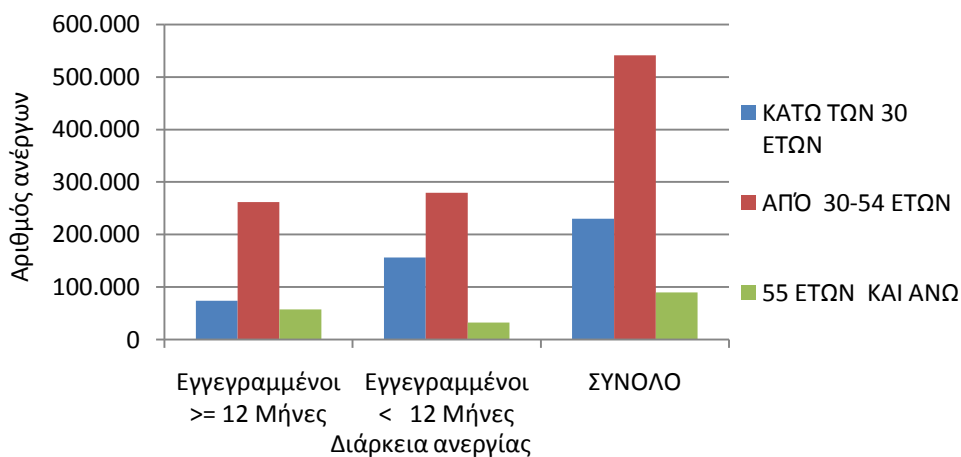
Στους εγγεγραμμένους ανέργους αναζητούντες εργασία για χρονικό διάστημα μικρότερο των 12 μηνών, οι άνδρες ανέρχονται σε 202.256 άτομα ενώ οι γυναίκες ανέρχονται σε 266.296.

9. Εγγεγραμμένοι άνεργοι αναζητούντες εργασία ανά Ηλικιακή Ομάδα και διάρκεια ανεργίας

	Εγγεγραμμένοι ≥ 12 Μήνες	Εγγεγραμμένοι < 12 Μήνες	Σύνολο	Ποσοστό %
Κάτω των 30 ετών	73.572	156.259	229.831	26,68%
Από 30-54 ετών	261.919	279.674	541.593	62,88%
55 ετών και άνω	57.236	32.619	89.855	10,43%
Σύνολο	392.727	468.552	861.279	100,00%

Πίνακας 9: Εγγεγραμμένοι άνεργοι αναζητούντες εργασία ανά Ηλικιακή Ομάδα και διάρκεια ανεργίας: Αύγουστος 2013

Αριθμός ανέργων ανά Ηλικιακή ομάδα και διάρκεια ανεργίας: Αύγουστος 2013



Διάγραμμα 8: Εγγεγραμμένοι άνεργοι αναζητούντες εργασία ανά Ηλικιακή Ομάδα και διάρκεια ανεργίας: Αύγουστος 2013

Όπως προκύπτει από τον πίνακα 9 και το διάγραμμα 8 από το σύνολο των ανέργων αναζητούντων εργασία ανά ηλικιακή ομάδα, 229.831 άτομα (ποσοστό 26,68%) ανήκουν στην ηλικιακή ομάδα κάτω των 30 ετών, 541.593 (ποσοστό 62,88%) ανήκουν στην ηλικιακή ομάδα από 30-54 ετών, και 89.855 (ποσοστό 10,43%) ανήκουν στην ηλικιακή ομάδα 55 ετών και άνω.

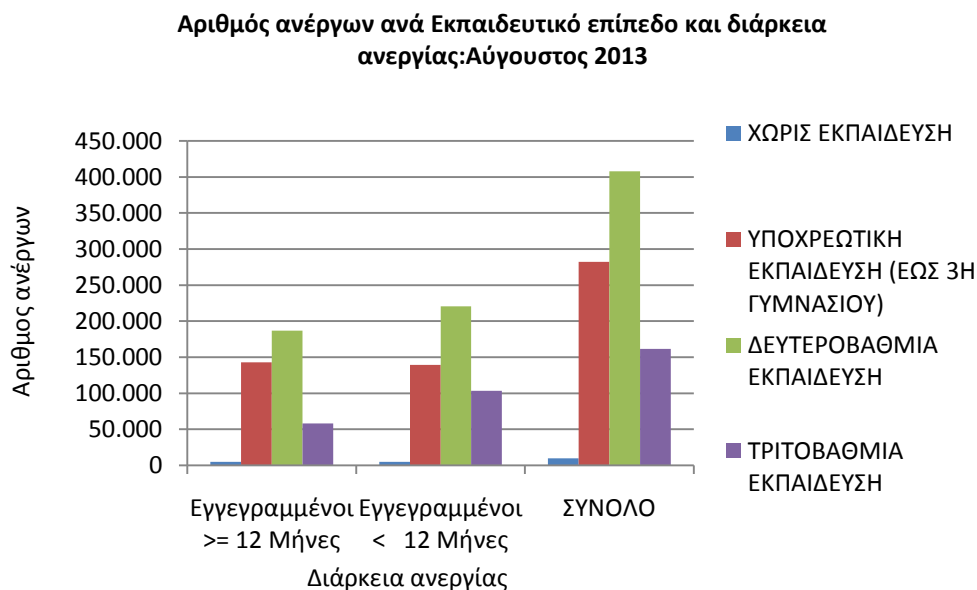
Στους εγγεγραμμένους ανέργους αναζητούντες εργασία για χρονικό διάστημα μεγαλύτερο ή ίσου των 12 μηνών οι άνεργοι της ηλικιακής ομάδας κάτω των 30 ετών ανέρχονται σε 73.572 άτομα, οι άνεργοι της ηλικιακής ομάδας από 30-54 ετών ανέρχονται σε 261.919 και οι άνεργοι της ηλικιακής ομάδας 55 ετών και άνω ανέρχονται σε 57.236 άτομα.

Στους εγγεγραμμένους ανέργους αναζητούντες εργασία για χρονικό διάστημα μικρότερο των 12 μηνών οι άνεργοι της ηλικιακής ομάδας κάτω των 30 ετών ανέρχονται σε 156.259 άτομα, οι άνεργοι της ηλικιακής ομάδας από 30-54 ετών ανέρχονται σε 279.674 άτομα και οι άνεργοι της ηλικιακής ομάδας 55 ετών και άνω ανέρχονται σε 32.619 άτομα.

10. Εγγεγραμμένοι άνεργοι αναζητούντες εργασία ανά Εκπαιδευτικό Επίπεδο και διάρκεια ανεργίας

	Εγγεγραμμένοι >= 12 Μήνες	Εγγεγραμμένοι < 12 Μήνες	Σύνολο	Ποσοστό %
Χωρίς εκπαίδευση	4.719	4.996	9.715	1,13%
Υποχρεωτική εκπαίδευση (έως 3 ^η Γυμνασίου)	143.032	139.366	282.398	32,79%
Δευτεροβάθμια εκπαίδευση	186.957	220.695	407.652	47,33%
Τριτοβάθμια εκπαίδευση	58.019	103.495	161.514	18,75%
Σύνολο	392.727	468.552	861.279	100,00%

Πίνακας 10: Εγγεγραμμένοι άνεργοι αναζητούντες εργασία ανά Εκπαιδευτικό Επίπεδο και διάρκεια ανεργίας: Αύγουστος 2013



Διάγραμμα 9: Εγγεγραμμένοι άνεργοι αναζητούντες εργασία ανά Εκπαιδευτικό Επίπεδο και διάρκεια ανεργίας: Αύγουστος 2013

Όπως προκύπτει από τον πίνακα 10 και το διάγραμμα 9 από το σύνολο των ανέργων αναζητούντων εργασία ανά εκπαιδευτικό επίπεδο, 9.715 άτομα (ποσοστό 1,13%) ανήκουν στο εκπαιδευτικό επίπεδο χωρίς εκπαίδευση, 282.398 (ποσοστό 32,79%) ανήκουν στο εκπαιδευτικό επίπεδο Υποχρεωτικής εκπαίδευσης (έως 3^η Γυμνασίου), 407.652 (ποσοστό

47,33%) ανήκουν στο εκπαιδευτικό επίπεδο Δευτεροβάθμιας εκπαίδευσης και 161.514 (ποσοστό 18,75%) ανήκουν στο εκπαιδευτικό επίπεδο Τριτοβάθμιας εκπαίδευσης.

Στους εγγεγραμμένους ανέργους αναζητούντες εργασία για χρονικό διάστημα μεγαλύτερο ή ίσου των 12 μηνών οι άνεργοι του εκπαιδευτικού επιπέδου χωρίς εκπαίδευση ανέρχονται σε 4.719 άτομα, οι άνεργοι του εκπαιδευτικού επιπέδου Υποχρεωτικής εκπαίδευσης (έως 3^η Γυμνασίου) ανέρχονται σε 143.032, οι άνεργοι του εκπαιδευτικού επιπέδου Δευτεροβάθμιας εκπαίδευσης ανέρχονται σε 186.957 και οι άνεργοι του εκπαιδευτικού επιπέδου Τριτοβάθμιας εκπαίδευσης ανέρχονται σε 58.019 άτομα.

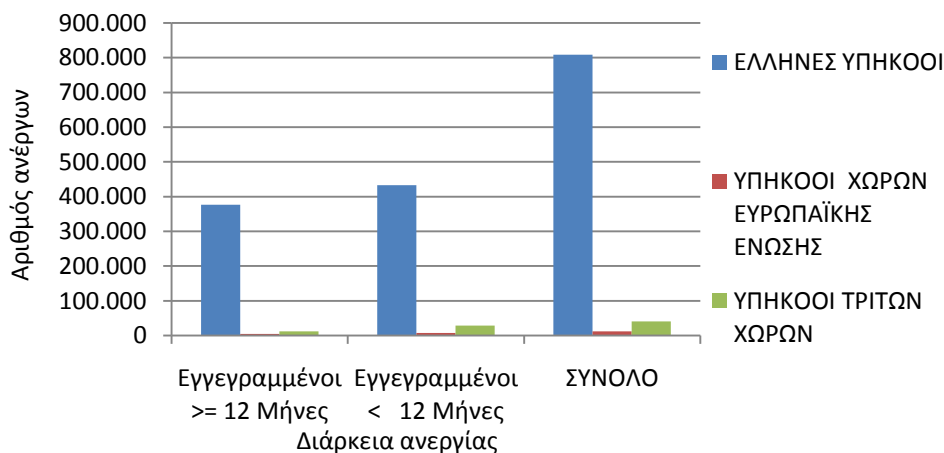
Στους εγγεγραμμένους ανέργους αναζητούντες εργασία για χρονικό διάστημα μικρότερο των 12 μηνών οι άνεργοι του εκπαιδευτικού επιπέδου χωρίς εκπαίδευση ανέρχονται σε 4.996 άτομα, της Υποχρεωτικής εκπαίδευσης (έως 3^η Γυμνασίου) ανέρχονται σε 139.366, της Δευτεροβάθμιας εκπαίδευσης ανέρχονται σε 220.695 και της Τριτοβάθμιας εκπαίδευσης ανέρχονται σε 103.495 άτομα.

11. Εγγεγραμμένοι άνεργοι αναζητούντες εργασία ανά Υπηκοότητα και διάρκεια ανεργίας

	Εγγεγραμμένοι >= 12 Μήνες	Εγγεγραμμένοι < 12 Μήνες	Σύνολο	Ποσοστό %
Έλληνες Υπήκοοι	376.323	432.577	808.900	93,92%
Υπήκοοι χωρών Ευρωπαϊκής Ένωσης	4.470	7.123	11.593	1,35%
Υπήκοοι τρίτων χωρών	11.934	28.852	40.786	4,74%
Σύνολο	392.727	468.552	861.279	100,00%

Πίνακας 11: Εγγεγραμμένοι άνεργοι αναζητούντες εργασία ανά Υπηκοότητα και διάρκεια ανεργίας: Αύγουστος 2013

Αριθμός ανέργων ανά Υπηκοότητα και διάρκεια ανεργίας: Αύγουστος 2013



Διάγραμμα 10: Εγγεγραμμένοι άνεργοι αναζητούντες εργασία ανά Υπηκοότητα και διάρκεια ανεργίας: Αύγουστος 2013

Όπως προκύπτει από τον πίνακα 11 και το διάγραμμα 10 από το σύνολο των ανέργων αναζητούντων εργασία ανά Υπηκοότητα, 808.900 άτομα (ποσοστό 93,92%) είναι Έλληνες Υπήκοοι, 11.593 (ποσοστό 1,35%) είναι Υπήκοοι χωρών Ευρωπαϊκής Ένωσης και 40.786 (ποσοστό 4,74%) είναι Υπήκοοι τρίτων χωρών.

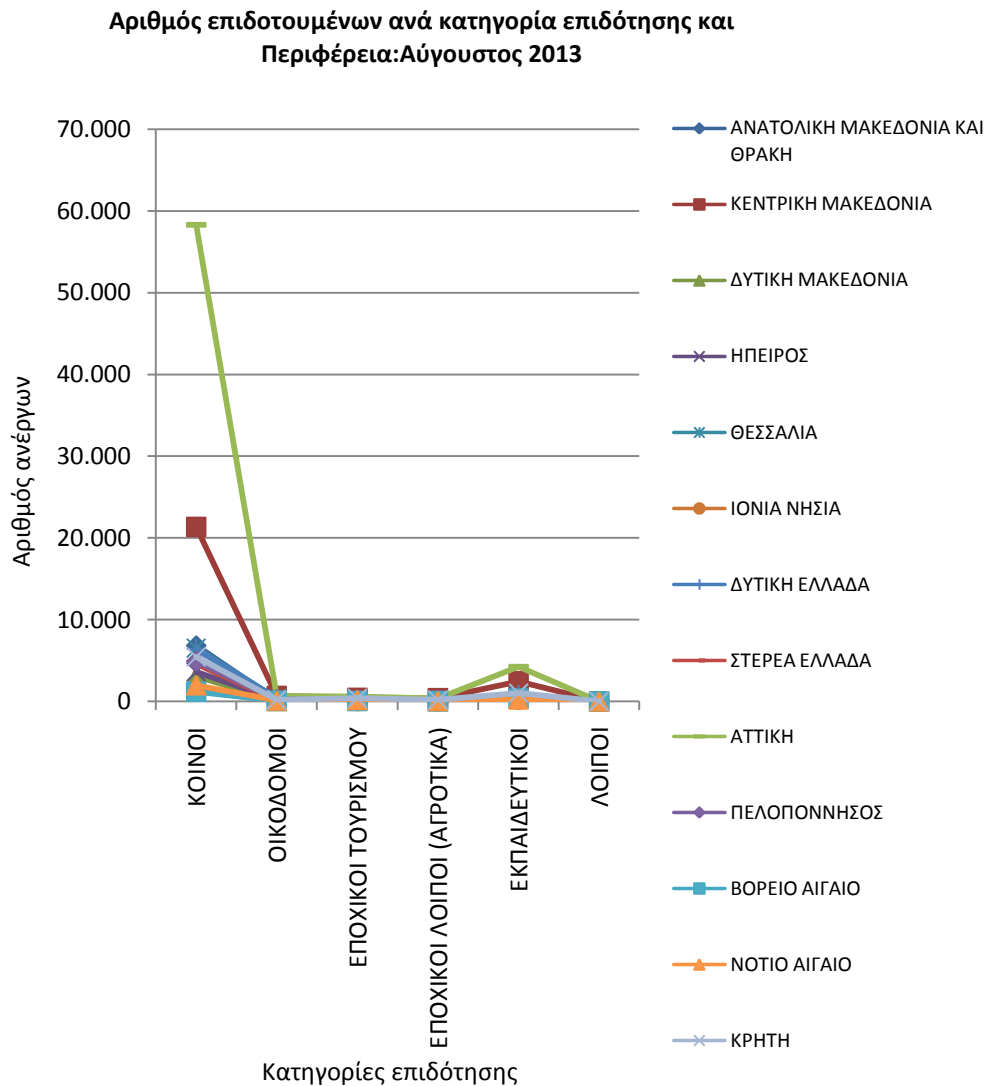
Στους εγγεγραμμένους ανέργους αναζητούντες εργασία ανά Υπηκοότητα για χρονικό διάστημα μεγαλύτερου ή ίσου των 12 μηνών οι Έλληνες Υπήκοοι ανέρχονται σε 376.323 άτομα, οι Υπήκοοι χωρών Ευρωπαϊκής Ένωσης ανέρχονται σε 4.470 άτομα και οι Υπήκοοι τρίτων χωρών ανέρχονται σε 11.934 άτομα.

Στους εγγεγραμμένους ανέργους αναζητούντες εργασία για χρονικό διάστημα μικρότερο των 12 μηνών οι Έλληνες Υπήκοοι ανέρχονται σε 432.577 άτομα, οι Υπήκοοι χωρών Ευρωπαϊκής Ένωσης ανέρχονται σε 7.123 άτομα και οι Υπήκοοι τρίτων χωρών ανέρχονται σε 28.852 άτομα.

12. Επιδοτούμενοι άνεργοι ανά κατηγορία επιδότησης και ανά Περιφέρεια

ΠΕΡΙΦΕΡΕΙΕΣ	ΚΟΙΝΟΙ ΟΙΚΟΔΟΜΟΙ	ΕΠΟΧΙΚΟΙ ΤΟΥΡΙΣΜΟΥ	ΕΠΟΧΙΚΟΙ ΛΟΙΠΟΙ (ΑΓΡΟΤΙΚΑ)	ΕΚΠΑΙΔΕΥΤΙΚΟΙ	ΛΟΙΠΟΙ	ΣΥΝΟΛΟ	
ΑΝΑΤΟΛΙΚΗ ΜΑΚΕΔΟΝΙΑ ΚΑΙ ΘΡΑΚΗ	6.841	165	167	126	340	2	7.641
ΚΕΝΤΡΙΚΗ ΜΑΚΕΔΟΝΙΑ	21.339	692	462	391	2.473	32	25.389
ΔΥΤΙΚΗ ΜΑΚΕΔΟΝΙΑ	3.082	68	113	61	424	0	3.748
ΗΠΕΙΡΟΣ	3.631	224	42	12	445	11	4.365
ΘΕΣΣΑΛΙΑ	6.518	352	249	69	850	12	8.050
ΙΟΝΙΑ ΝΗΣΙΑ	1.283	88	63	11	196	5	1.646
ΔΥΤΙΚΗ ΕΛΛΑΔΑ	6.394	380	309	114	897	0	8.094
ΣΤΕΡΕΑ ΕΛΛΑΔΑ	4.595	130	86	41	432	18	5.302
ΑΤΤΙΚΗ	58.314	666	619	357	4.272	16	64.244
ΠΕΛΟΠΟΝΝΗΣΟΣ	4.926	275	235	190	288	20	5.934
ΒΟΡΕΙΟ ΑΙΓΑΙΟ	1.176	68	33	21	333	7	1.638
ΝΟΤΙΟ ΑΙΓΑΙΟ	1.983	107	167	49	239	2	2.547
ΚΡΗΤΗ	5.454	196	407	185	1.025	0	7.267
ΣΥΝΟΛΟ	125.536	3.411	2.952	1.627	12.214	125	145.865

Πίνακας 12 : Αριθμός επιδοτούμενων ανέργων ανά κατηγορία επιδότησης και ανά Περιφέρεια:
Αύγουστος 2013



Διάγραμμα 11: Αριθμός επιδοτούμενων ανέργων ανά κατηγορία επιδότησης και ανά Περιφέρεια: Αύγουστος 2013

Όπως προκύπτει από τον πίνακα 12 και το διάγραμμα 11 το σύνολο των επιδοτούμενων ανέργων κατά τον μήνα Αύγουστο 2013 ανέρχεται σε 145.865 άτομα. Από αυτά 125.536 (ποσοστό 86,06%) είναι κοινοί επιδοτούμενοι, 3.411 (ποσοστό 2,34%) είναι επιδοτούμενοι σε οικοδομο-τεχνικά επαγγέλματα, 2.952 (ποσοστό 2,02%) είναι εποχικοί τουριστικών επαγγελμάτων επιδοτούμενοι, 1.627 (ποσοστό 1,12%) είναι εποχικοί λοιποί επιδοτούμενοι (αγροτικά), 12.214 (ποσοστό 8,37%) είναι εκπαιδευτικοί επιδοτούμενοι και 125 (ποσοστό 0,09%) είναι λοιποί επιδοτούμενοι.

- Στην κατηγορία των κοινών επιδοτούμενων το σύνολο των επιδοτούμενων ανέρχεται σε 125.536 άτομα με τον μεγαλύτερο αριθμό επιδοτούμενων να εμφανίζεται στην Περιφέρεια Αττικής με 58.314 άτομα και στην Περιφέρεια Κεντρικής Μακεδονίας με 21.339 άτομα.
- Στην κατηγορία των Οικοδόμων επιδοτούμενων το σύνολο των επιδοτούμενων ανέρχεται σε 3.411 άτομα με τον μεγαλύτερο αριθμό επιδοτούμενων να εμφανίζεται στην Περιφέρεια Κεντρικής Μακεδονίας με 692 άτομα και στην Περιφέρεια Αττικής με 666 άτομα.
- Στην κατηγορία των εποχικών τουρισμού (τουριστικών επαγγελματιών) επιδοτούμενων το σύνολο των επιδοτούμενων ανέρχεται σε 2.952 άτομα με τον μεγαλύτερο αριθμό επιδοτούμενων να εμφανίζεται στην Περιφέρεια Αττικής με 619 άτομα.
- Στην κατηγορία των εποχικών λοιπών (αγροτικά) επιδοτούμενων ανέρχεται σε 1.627 άτομα με τον μεγαλύτερο αριθμό επιδοτούμενων να εμφανίζεται στην Περιφέρεια Κεντρικής Μακεδονίας με 391 άτομα και στην Περιφέρεια Αττικής με 357 άτομα.
- Στην κατηγορία των εκπαιδευτικών επιδοτούμενων το σύνολο των επιδοτούμενων ανέρχεται σε 12.214 άτομα με τον μεγαλύτερο αριθμό επιδοτούμενων να εμφανίζεται στην Περιφέρεια Αττικής με 4.272 άτομα, στην Περιφέρεια Κεντρικής Μακεδονίας με 2.473 άτομα και στην Περιφέρεια Κρήτης με 1.025 άτομα.
- Στην κατηγορία των λοιπών επιδοτούμενων το σύνολο των επιδοτούμενων ανέρχεται σε 125 άτομα με τον μεγαλύτερο αριθμό επιδοτούμενων να εμφανίζεται στην Περιφέρεια Κεντρικής Μακεδονίας με 32 άτομα.

13. Επιδοτούμενοι άνεργοι και μεταβολές στις κατηγορίες α: κοινοί και λοιπές κατηγορίες επιδοτουμένων και β: εποχικοί τουριστικών επαγγελματιών ανά Περιφέρεια

Στον πίνακα 13, 13α εμφανίζεται ο αριθμός των επιδοτούμενων ανέργων ανά κατηγορία επιδότησης (κοινοί και λοιπές κατηγορίες επιδοτουμένων και εποχικοί τουριστικών επαγγελματιών) και ανά Περιφέρεια για τον μήνα Αύγουστο 2013 καθώς και η αριθμητική και ποσοστιαία μεταβολή τους από τον προηγούμενο μήνα Ιούλιο 2013 καθώς και οι μεταβολές από τον αντίστοιχο μήνα του προηγούμενου έτους Αύγουστο 2012.

Το σύνολο των επιδοτούμενων ανέργων ανέρχεται σε 145.865 άτομα από τα οποία 142.913 είναι κοινοί και λοιπές κατηγορίες επιδοτουμένων και 2.952 είναι εποχικοί τουριστικών επαγγελματιών επιδοτούμενοι.

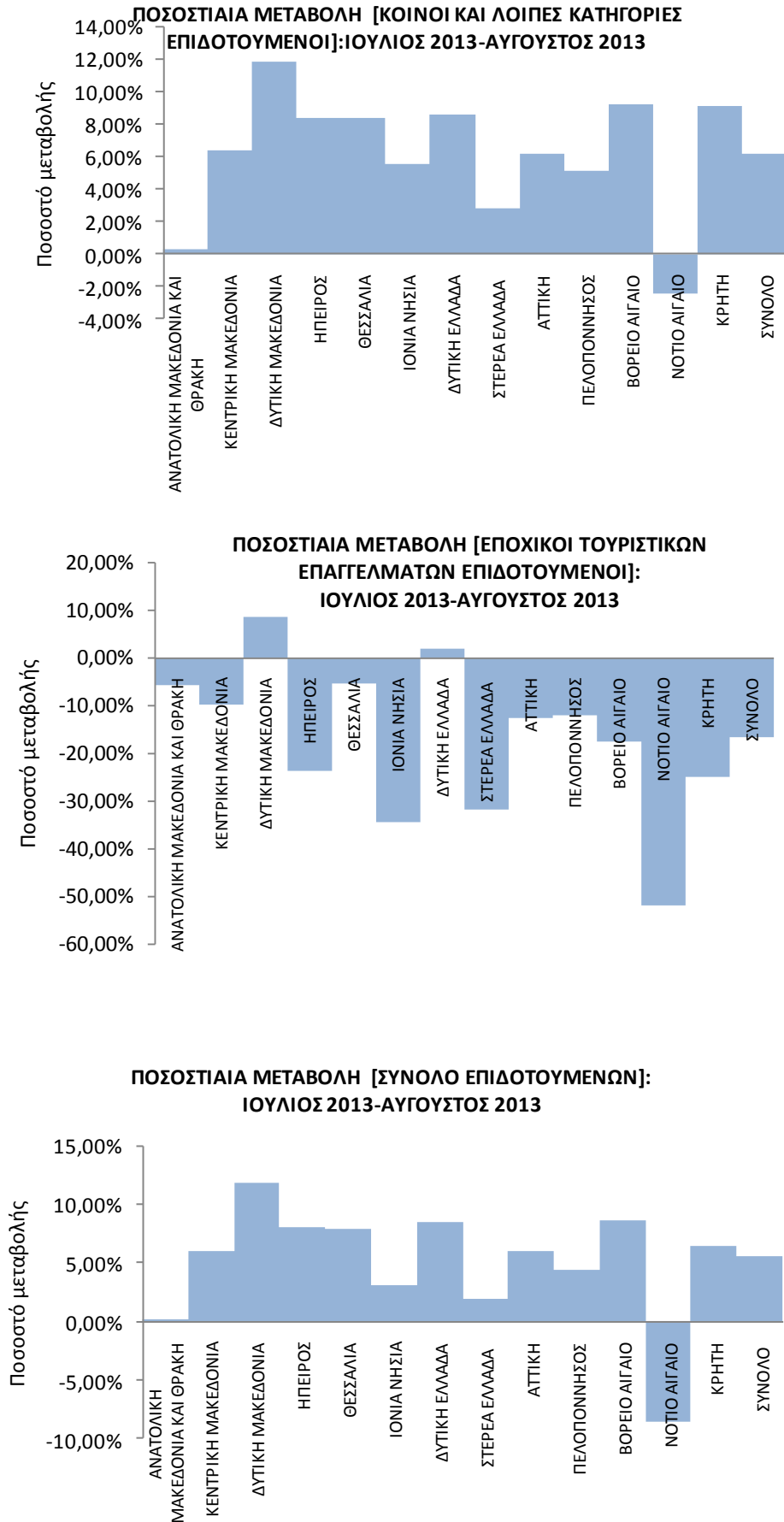
Στη συνέχεια τα δεδομένα της ποσοστιαίας μεταβολής των κοινών και λοιπών κατηγοριών επιδοτουμένων, των εποχικών τουριστικών επαγγελματιών επιδοτουμένων καθώς και στο σύνολό των επιδοτουμένων, τόσο από τον προηγούμενο μήνα όσο και από τον αντίστοιχο μήνα του προηγούμενου έτους παρουσιάζονται στα διαγράμματα 12 και 12α αντίστοιχα.

ΜΕΤΑΒΟΛΕΣ ΕΠΙΔΟΤΟΥΜΕΝΩΝ ΑΝΕΡΓΩΝ ΑΝΑ ΚΑΤΗΓΟΡΙΑ (ΚΟΙΝΟΙ ΚΑΙ ΛΟΙΠΕΣ ΚΑΤΗΓΟΡΙΕΣ ΕΠΙΔΟΤΟΥΜΕΝΟΙ -ΕΠΟΧΙΚΟΙ ΤΟΥΡΙΣΤΙΚΩΝ ΕΠΑΓΓΕΛΜΑΤΩΝ): ΙΟΥΛΙΟΣ 2013-ΑΥΓΟΥΣΤΟΣ 2013				
ΚΟΙΝΟΙ ΚΑΙ ΛΟΙΠΕΣ ΚΑΤΗΓΟΡΙΕΣ ΕΠΙΔΟΤΟΥΜΕΝΟΙ				
	ΙΟΥΛΙΟΣ 2013	ΑΥΓΟΥΣΤΟΣ 2013	ΑΠΟΛΥΤΗ ΜΕΤΑΒΟΛΗ	ΠΟΣΟΣΤΙΑΙΑ ΜΕΤΑΒΟΛΗ
ΑΝΑΤΟΛΙΚΗ ΜΑΚΕΔΟΝΙΑ ΚΑΙ ΘΡΑΚΗ	7.450	7.474	24	0,32%
ΚΕΝΤΡΙΚΗ ΜΑΚΕΔΟΝΙΑ	23.432	24.927	1.495	6,38%
ΔΥΤΙΚΗ ΜΑΚΕΔΟΝΙΑ	3.250	3.635	385	11,85%
ΗΠΕΙΡΟΣ	3.987	4.323	336	8,43%
ΘΕΣΣΑΛΙΑ	7.196	7.801	605	8,41%
ΙΟΝΙΑ ΝΗΣΙΑ	1.500	1.583	83	5,53%
ΔΥΤΙΚΗ ΕΛΛΑΔΑ	7.164	7.785	621	8,67%
ΣΤΕΡΕΑ ΕΛΛΑΔΑ	5.074	5.216	142	2,80%
ΑΤΤΙΚΗ	59.934	63.625	3.691	6,16%
ΠΕΛΟΠΟΝΝΗΣΟΣ	5.421	5.699	278	5,13%
ΒΟΡΕΙΟ ΑΙΓΑΙΟ	1.469	1.605	136	9,26%
ΝΟΤΙΟ ΑΙΓΑΙΟ	2.439	2.380	-59	-2,42%
ΚΡΗΤΗ	6.286	6.860	574	9,13%
ΣΥΝΟΛΟ	134.602	142.913	8.311	6,17%
ΕΠΟΧΙΚΟΙ ΤΟΥΡΙΣΤΙΚΩΝ ΕΠΑΓΓΕΛΜΑΤΩΝ ΕΠΙΔΟΤΟΥΜΕΝΟΙ				
	ΙΟΥΛΙΟΣ 2013	ΑΥΓΟΥΣΤΟΣ 2013	ΑΠΟΛΥΤΗ ΜΕΤΑΒΟΛΗ	ΠΟΣΟΣΤΙΑΙΑ ΜΕΤΑΒΟΛΗ
ΑΝΑΤΟΛΙΚΗ ΜΑΚΕΔΟΝΙΑ ΚΑΙ ΘΡΑΚΗ	177	167	-10	-5,65%
ΚΕΝΤΡΙΚΗ ΜΑΚΕΔΟΝΙΑ	512	462	-50	-9,77%
ΔΥΤΙΚΗ ΜΑΚΕΔΟΝΙΑ	104	113	9	8,65%
ΗΠΕΙΡΟΣ	55	42	-13	-23,64%
ΘΕΣΣΑΛΙΑ	263	249	-14	-5,32%
ΙΟΝΙΑ ΝΗΣΙΑ	96	63	-33	-34,38%
ΔΥΤΙΚΗ ΕΛΛΑΔΑ	303	309	6	1,98%
ΣΤΕΡΕΑ ΕΛΛΑΔΑ	126	86	-40	-31,75%
ΑΤΤΙΚΗ	708	619	-89	-12,57%
ΠΕΛΟΠΟΝΝΗΣΟΣ	267	235	-32	-11,99%
ΒΟΡΕΙΟ ΑΙΓΑΙΟ	40	33	-7	-17,50%
ΝΟΤΙΟ ΑΙΓΑΙΟ	347	167	-180	-51,87%
ΚΡΗΤΗ	542	407	-135	-24,91%
ΣΥΝΟΛΟ	3.540	2.952	-588	-16,61%
ΣΥΝΟΛΟ ΕΠΙΔΟΤΟΥΜΕΝΩΝ				
	ΙΟΥΛΙΟΣ 2013	ΑΥΓΟΥΣΤΟΣ 2013	ΑΠΟΛΥΤΗ ΜΕΤΑΒΟΛΗ	ΠΟΣΟΣΤΙΑΙΑ ΜΕΤΑΒΟΛΗ
ΑΝΑΤΟΛΙΚΗ ΜΑΚΕΔΟΝΙΑ ΚΑΙ ΘΡΑΚΗ	7.627	7.641	14	0,18%
ΚΕΝΤΡΙΚΗ ΜΑΚΕΔΟΝΙΑ	23.944	25.389	1.445	6,03%
ΔΥΤΙΚΗ ΜΑΚΕΔΟΝΙΑ	3.354	3.748	394	11,75%
ΗΠΕΙΡΟΣ	4.042	4.365	323	7,99%
ΘΕΣΣΑΛΙΑ	7.459	8.050	591	7,92%
ΙΟΝΙΑ ΝΗΣΙΑ	1.596	1.646	50	3,13%
ΔΥΤΙΚΗ ΕΛΛΑΔΑ	7.467	8.094	627	8,40%
ΣΤΕΡΕΑ ΕΛΛΑΔΑ	5.200	5.302	102	1,96%
ΑΤΤΙΚΗ	60.642	64.244	3.602	5,94%
ΠΕΛΟΠΟΝΝΗΣΟΣ	5.688	5.934	246	4,32%
ΒΟΡΕΙΟ ΑΙΓΑΙΟ	1.509	1.638	129	8,55%
ΝΟΤΙΟ ΑΙΓΑΙΟ	2.786	2.547	-239	-8,58%
ΚΡΗΤΗ	6.828	7.267	439	6,43%
ΣΥΝΟΛΟ	138.142	145.865	7.723	5,59%

Πίνακας 13 : Μεταβολές στον αριθμό επιδοτούμενων ανέργων ανά κατηγορία επιδότησης και Περιφέρεια: Ιούλιος 2013-Αύγουστος 2013

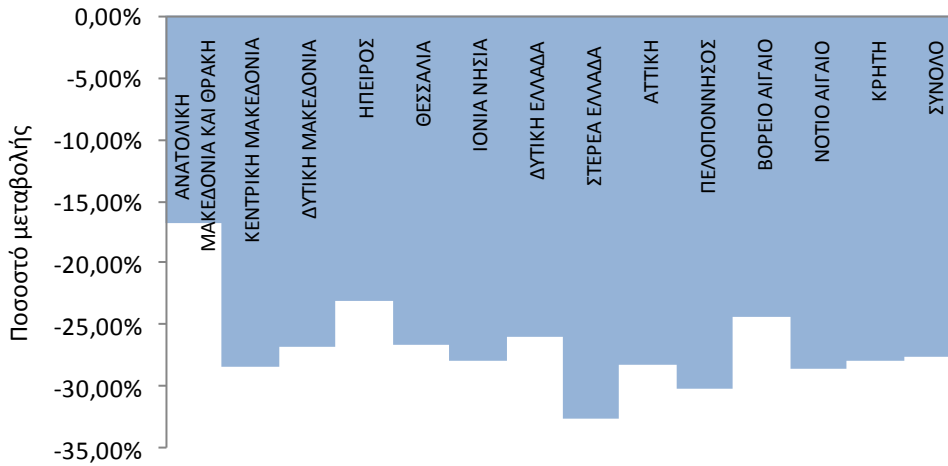
ΜΕΤΑΒΟΛΕΣ ΕΠΙΔΟΤΟΥΜΕΝΩΝ ΑΝΕΡΓΩΝ ΑΝΑ ΚΑΤΗΓΟΡΙΑ (ΚΟΙΝΟΙ ΚΑΙ ΛΟΙΠΕΣ ΚΑΤΗΓΟΡΙΕΣ ΕΠΙΔΟΤΟΥΜΕΝΟΙ -ΕΠΟΧΙΚΟΙ ΤΟΥΡΙΣΤΙΚΩΝ ΕΠΑΓΓΕΛΜΑΤΩΝ): ΑΥΓΟΥΣΤΟΣ 2012-ΑΥΓΟΥΣΤΟΣ 2013				
ΚΟΙΝΟΙ ΚΑΙ ΛΟΙΠΕΣ ΚΑΤΗΓΟΡΙΕΣ ΕΠΙΔΟΤΟΥΜΕΝΟΙ				
	ΑΥΓΟΥΣΤΟΣ 2012	ΑΥΓΟΥΣΤΟΣ 2013	ΑΠΟΛΥΤΗ ΜΕΤΑΒΟΛΗ	ΠΟΣΟΣΤΙΑΙΑ ΜΕΤΑΒΟΛΗ
ΑΝΑΤΟΛΙΚΗ ΜΑΚΕΔΟΝΙΑ ΚΑΙ ΘΡΑΚΗ				
ΚΑΙ ΘΡΑΚΗ	8.997	7.474	-1.523	-16,93%
ΚΕΝΤΡΙΚΗ ΜΑΚΕΔΟΝΙΑ				
ΚΕΝΤΡΙΚΗ ΜΑΚΕΔΟΝΙΑ	34.871	24.927	-9.944	-28,52%
ΔΥΤΙΚΗ ΜΑΚΕΔΟΝΙΑ				
ΔΥΤΙΚΗ ΜΑΚΕΔΟΝΙΑ	4.974	3.635	-1.339	-26,92%
ΗΠΕΙΡΟΣ				
ΗΠΕΙΡΟΣ	5.627	4.323	-1.304	-23,17%
ΘΕΣΣΑΛΙΑ				
ΘΕΣΣΑΛΙΑ	10.648	7.801	-2.847	-26,74%
ΙΟΝΙΑ ΝΗΣΙΑ				
ΙΟΝΙΑ ΝΗΣΙΑ	2.201	1.583	-618	-28,08%
ΔΥΤΙΚΗ ΕΛΛΑΔΑ				
ΔΥΤΙΚΗ ΕΛΛΑΔΑ	10.532	7.785	-2.747	-26,08%
ΣΤΕΡΕΑ ΕΛΛΑΔΑ				
ΣΤΕΡΕΑ ΕΛΛΑΔΑ	7.758	5.216	-2.542	-32,77%
ΑΤΤΙΚΗ				
ΑΤΤΙΚΗ	88.907	63.625	-25.282	-28,44%
ΠΕΛΟΠΟΝΝΗΣΟΣ				
ΠΕΛΟΠΟΝΝΗΣΟΣ	8.181	5.699	-2.482	-30,34%
ΒΟΡΕΙΟ ΑΙΓΑΙΟ				
ΒΟΡΕΙΟ ΑΙΓΑΙΟ	2.125	1.605	-520	-24,47%
ΝΟΤΙΟ ΑΙΓΑΙΟ				
ΝΟΤΙΟ ΑΙΓΑΙΟ	3.334	2.380	-954	-28,61%
ΚΡΗΤΗ				
ΚΡΗΤΗ	9.525	6.860	-2.665	-27,98%
ΣΥΝΟΛΟ	197.680	142.913	-54.767	-27,70%
ΕΠΟΧΙΚΟΙ ΤΟΥΡΙΣΤΙΚΩΝ ΕΠΑΓΓΕΛΜΑΤΩΝ ΕΠΙΔΟΤΟΥΜΕΝΟΙ				
	ΑΥΓΟΥΣΤΟΣ 2012	ΑΥΓΟΥΣΤΟΣ 2013	ΑΠΟΛΥΤΗ ΜΕΤΑΒΟΛΗ	ΠΟΣΟΣΤΙΑΙΑ ΜΕΤΑΒΟΛΗ
ΑΝΑΤΟΛΙΚΗ ΜΑΚΕΔΟΝΙΑ ΚΑΙ ΘΡΑΚΗ				
ΚΑΙ ΘΡΑΚΗ	217	167	-50	-23,04%
ΚΕΝΤΡΙΚΗ ΜΑΚΕΔΟΝΙΑ				
ΚΕΝΤΡΙΚΗ ΜΑΚΕΔΟΝΙΑ	632	462	-170	-26,90%
ΔΥΤΙΚΗ ΜΑΚΕΔΟΝΙΑ				
ΔΥΤΙΚΗ ΜΑΚΕΔΟΝΙΑ	168	113	-55	-32,74%
ΗΠΕΙΡΟΣ				
ΗΠΕΙΡΟΣ	28	42	14	50,00%
ΘΕΣΣΑΛΙΑ				
ΘΕΣΣΑΛΙΑ	243	249	6	2,47%
ΙΟΝΙΑ ΝΗΣΙΑ				
ΙΟΝΙΑ ΝΗΣΙΑ	137	63	-74	-54,01%
ΔΥΤΙΚΗ ΕΛΛΑΔΑ				
ΔΥΤΙΚΗ ΕΛΛΑΔΑ	407	309	-98	-24,08%
ΣΤΕΡΕΑ ΕΛΛΑΔΑ				
ΣΤΕΡΕΑ ΕΛΛΑΔΑ	166	86	-80	-48,19%
ΑΤΤΙΚΗ				
ΑΤΤΙΚΗ	782	619	-163	-20,84%
ΠΕΛΟΠΟΝΝΗΣΟΣ				
ΠΕΛΟΠΟΝΝΗΣΟΣ	337	235	-102	-30,27%
ΒΟΡΕΙΟ ΑΙΓΑΙΟ				
ΒΟΡΕΙΟ ΑΙΓΑΙΟ	36	33	-3	-8,33%
ΝΟΤΙΟ ΑΙΓΑΙΟ				
ΝΟΤΙΟ ΑΙΓΑΙΟ	245	167	-78	-31,84%
ΚΡΗΤΗ				
ΚΡΗΤΗ	680	407	-273	-40,15%
ΣΥΝΟΛΟ	4.078	2.952	-1.126	-27,61%
ΣΥΝΟΛΟ ΕΠΙΔΟΤΟΥΜΕΝΩΝ				
	ΑΥΓΟΥΣΤΟΣ 2012	ΑΥΓΟΥΣΤΟΣ 2013	ΑΠΟΛΥΤΗ ΜΕΤΑΒΟΛΗ	ΠΟΣΟΣΤΙΑΙΑ ΜΕΤΑΒΟΛΗ
ΑΝΑΤΟΛΙΚΗ ΜΑΚΕΔΟΝΙΑ ΚΑΙ ΘΡΑΚΗ				
ΚΑΙ ΘΡΑΚΗ	9.214	7.641	-1.573	-17,07%
ΚΕΝΤΡΙΚΗ ΜΑΚΕΔΟΝΙΑ				
ΚΕΝΤΡΙΚΗ ΜΑΚΕΔΟΝΙΑ	35.503	25.389	-10.114	-28,49%
ΔΥΤΙΚΗ ΜΑΚΕΔΟΝΙΑ				
ΔΥΤΙΚΗ ΜΑΚΕΔΟΝΙΑ	5.142	3.748	-1.394	-27,11%
ΗΠΕΙΡΟΣ				
ΗΠΕΙΡΟΣ	5.655	4.365	-1.290	-22,81%
ΘΕΣΣΑΛΙΑ				
ΘΕΣΣΑΛΙΑ	10.891	8.050	-2.841	-26,09%
ΙΟΝΙΑ ΝΗΣΙΑ				
ΙΟΝΙΑ ΝΗΣΙΑ	2.338	1.646	-692	-29,60%
ΔΥΤΙΚΗ ΕΛΛΑΔΑ				
ΔΥΤΙΚΗ ΕΛΛΑΔΑ	10.939	8.094	-2.845	-26,01%
ΣΤΕΡΕΑ ΕΛΛΑΔΑ				
ΣΤΕΡΕΑ ΕΛΛΑΔΑ	7.924	5.302	-2.622	-33,09%
ΑΤΤΙΚΗ				
ΑΤΤΙΚΗ	89.689	64.244	-25.445	-28,37%
ΠΕΛΟΠΟΝΝΗΣΟΣ				
ΠΕΛΟΠΟΝΝΗΣΟΣ	8.518	5.934	-2.584	-30,34%
ΒΟΡΕΙΟ ΑΙΓΑΙΟ				
ΒΟΡΕΙΟ ΑΙΓΑΙΟ	2.161	1.638	-523	-24,20%
ΝΟΤΙΟ ΑΙΓΑΙΟ				
ΝΟΤΙΟ ΑΙΓΑΙΟ	3.579	2.547	-1.032	-28,83%
ΚΡΗΤΗ				
ΚΡΗΤΗ	10.205	7.267	-2.938	-28,79%
ΣΥΝΟΛΟ	201.758	145.865	-55.893	-27,70%

Πίνακας 13α : Μεταβολές στον αριθμό επιδοτούμενων ανέργων ανά κατηγορία επιδότησης και Περιφέρεια: Αύγουστος 2012-Αύγουστος 2013

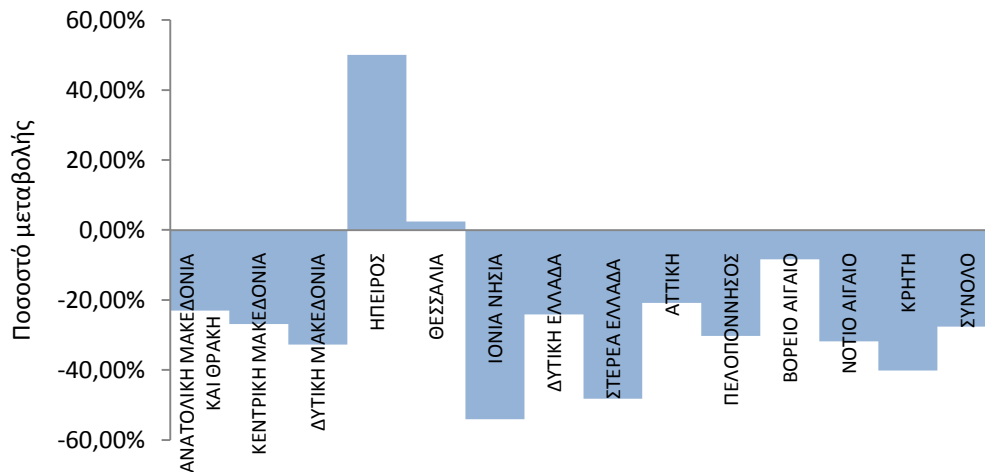


Διάγραμμα 12 : Μεταβολές επιδοτούμενων ανέργων ανά κατηγορία επιδότησης και Περιφέρεια: Ιούλιος 2013-Αύγουστος 2013

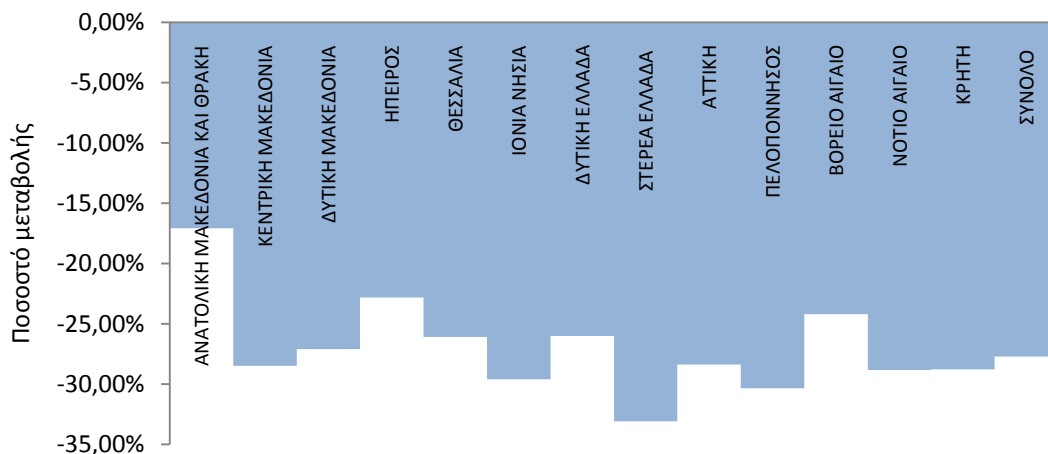
**ΠΟΣΟΣΤΙΑΙΑ ΜΕΤΑΒΟΛΗ [ΚΟΙΝΟΙ ΚΑΙ ΛΟΙΠΕΣ ΚΑΤΗΓΟΡΙΕΣ
ΕΠΙΔΟΤΟΥΜΕΝΟΙ]:ΑΥΓΟΥΣΤΟΣ 2012-ΑΥΓΟΥΣΤΟΣ 2013**



**ΠΟΣΟΣΤΙΑΙΑ ΜΕΤΑΒΟΛΗ [ΕΠΟΧΙΚΟΙ ΤΟΥΡΙΣΤΙΚΩΝ ΕΠΑΓΓΕΛΜΑΤΩΝ
ΕΠΙΔΟΤΟΥΜΕΝΟΙ]:ΑΥΓΟΥΣΤΟΣ 2012-ΑΥΓΟΥΣΤΟΣ 2013**



**ΠΟΣΟΣΤΙΑΙΑ ΜΕΤΑΒΟΛΗ [ΣΥΝΟΛΟ ΕΠΙΔΟΤΟΥΜΕΝΩΝ]:
ΑΥΓΟΥΣΤΟΣ 2012-ΑΥΓΟΥΣΤΟΣ 2013**



Διάγραμμα 12α : Μεταβολές επιδοτούμενων ανέργων ανά κατηγορία επιδότησης και Περιφέρεια: Αύγουστος 2012-Αύγουστος 2013

ΠΟΣΟΣΤΙΑΙΑ ΜΕΤΑΒΟΛΗ ΑΠΟ ΙΟΥΛΙΟ 2013

ΚΟΙΝΟΙ ΚΑΙ ΛΟΙΠΕΣ ΚΑΤΗΓΟΡΙΕΣ

Στο σύνολο της χώρας παρατηρείται αύξηση των κοινών και λοιπών κατηγοριών επιδοτούμενων ανέργων από τον προηγούμενο μήνα σε 8.311 άτομα και με ποσοστιαία αύξηση 6,17%. Σχετικά με τις Περιφέρειες η μεγαλύτερη ποσοστιαία αύξηση από τον προηγούμενο μήνα εμφανίζεται στην Περιφέρεια Δυτικής Μακεδονίας (11,85%), στην Περιφέρεια Βορείου Αιγαίου (9,26%) και στην Περιφέρεια Κρήτης (9,13%). Ποσοστιαία μείωση καταγράφεται στην Περιφέρεια Νοτίου Αιγαίου (-2,42%).

ΕΠΟΧΙΚΟΙ ΤΟΥΡΙΣΤΙΚΩΝ ΕΠΑΓΓΕΛΜΑΤΩΝ

Στο σύνολο της χώρας παρατηρείται μείωση των εποχικών επιδοτούμενων ανέργων τουριστικών επαγγελμάτων από τον προηγούμενο μήνα σε -588 άτομα και με ποσοστιαία μείωση -16,61%. Σχετικά με τις Περιφέρειες η μεγαλύτερη ποσοστιαία μείωση από τον προηγούμενο μήνα εμφανίζεται στην Περιφέρεια Νοτίου Αιγαίου (-51,87%), στην Περιφέρεια Ιόνιων Νήσων (-34,38%) και στην Περιφέρεια Στερεάς Ελλάδας (-31,75%). Ποσοστιαία αύξηση καταγράφεται στην Περιφέρεια Δυτικής Μακεδονίας (8,65%) και στην Περιφέρεια Δυτικής Ελλάδας (1,98%).

ΣΥΝΟΛΟ ΕΠΙΔΟΤΟΥΜΕΝΩΝ

Στο σύνολο της χώρας παρατηρείται αύξηση των επιδοτούμενων ανέργων στο σύνολό τους (κοινοί και λοιπές κατηγορίες επιδοτούμενων και εποχικοί επιδοτούμενοι τουριστικών επαγγελμάτων) από τον προηγούμενο μήνα σε 7.723 άτομα και με ποσοστιαία αύξηση 5,59%. Σχετικά με τις Περιφέρειες η μεγαλύτερη ποσοστιαία αύξηση από τον προηγούμενο μήνα εμφανίζεται στην Περιφέρεια Δυτικής Μακεδονίας (11,75%), στην Περιφέρεια Βορείου Αιγαίου (8,55%) και στην Περιφέρεια Δυτικής Ελλάδας (8,40%). Ποσοστιαία μείωση καταγράφεται στην Περιφέρεια Νοτίου Αιγαίου (-8,58%).

ΠΟΣΟΣΤΙΑΙΑ ΜΕΤΑΒΟΛΗ ΑΠΟ ΑΥΓΟΥΣΤΟ 2012**ΚΟΙΝΟΙ ΚΑΙ ΛΟΙΠΕΣ ΚΑΤΗΓΟΡΙΕΣ**

Στο σύνολο της χώρας παρατηρείται μείωση των κοινών και λοιπών κατηγοριών επιδοτούμενων ανέργων από τον αντίστοιχο μήνα του προηγούμενου έτους σε -54.767 άτομα και με ποσοστιαία μείωση -27,70%. Σχετικά με τις Περιφέρειες η μεγαλύτερη ποσοστιαία μείωση εμφανίζεται στην Περιφέρεια Στερεάς Ελλάδας (-32,77%) και στην Περιφέρεια Πελοποννήσου (-30,34%).

ΕΠΟΧΙΚΟΙ ΤΟΥΡΙΣΤΙΚΩΝ ΕΠΑΓΓΕΛΜΑΤΩΝ

Στο σύνολο της χώρας παρατηρείται μείωση των εποχικών επιδοτούμενων ανέργων τουριστικών επαγγελματιών από τον αντίστοιχο μήνα του προηγούμενου έτους σε -1.126 άτομα και με ποσοστιαία μείωση -27,61%. Σχετικά με τις Περιφέρειες η μεγαλύτερη ποσοστιαία μείωση εμφανίζεται στην Περιφέρεια Ιόνιων Νήσων (-54,01%) και στην Περιφέρεια Στερεάς Ελλάδας (-48,19%).

Ποσοστιαία αύξηση καταγράφεται στην Περιφέρεια Ηπείρου (50,00%) και στην Περιφέρεια Θεσσαλίας (2,47%).

ΣΥΝΟΛΟ ΕΠΙΔΟΤΟΥΜΕΝΩΝ

Στο σύνολο της χώρας παρατηρείται μείωση των επιδοτούμενων ανέργων στο σύνολό τους (κοινοί και λοιπές κατηγορίες επιδοτούμενων και εποχικοί επιδοτούμενοι τουριστικών επαγγελματιών) από τον αντίστοιχο μήνα του προηγούμενου έτους σε -55.893 άτομα και με ποσοστιαία μείωση -27,70%. Σχετικά με τις Περιφέρειες η μεγαλύτερη ποσοστιαία μείωση εμφανίζεται στην Περιφέρεια Στερεάς Ελλάδας (-33,09%) και στην Περιφέρεια Πελοποννήσου (-30,34%).