



ΕΛΛΗΝΙΚΗ ΔΗΜΟΚΡΑΤΙΑ

ΕΛΛΗΝΙΚΗ ΣΤΑΤΙΣΤΙΚΗ ΑΡΧΗ

Πειραιάς, 18 Σεπτεμβρίου 2013

## ΔΕΛΤΙΟ ΤΥΠΟΥ

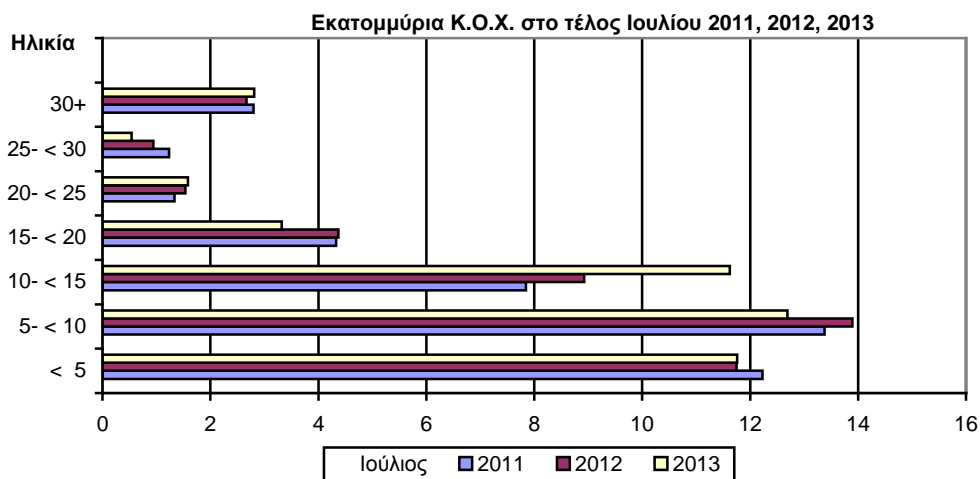
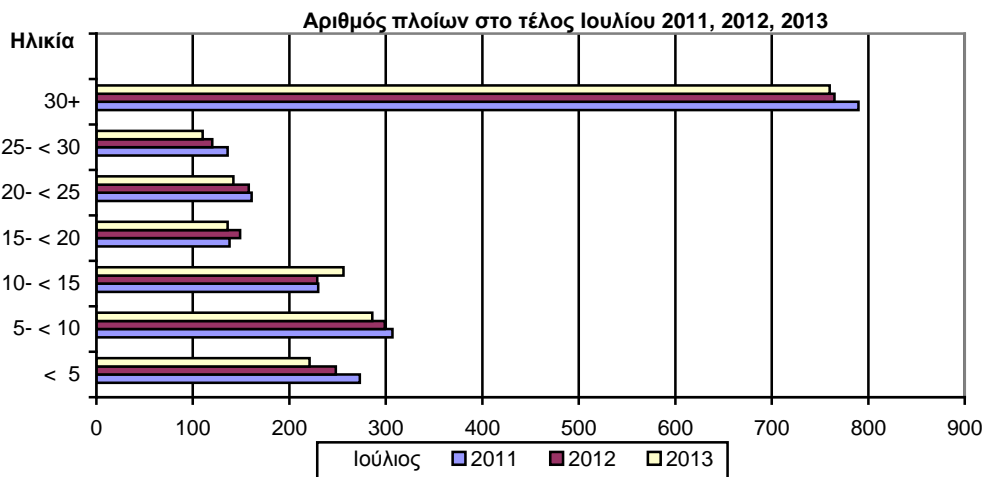
### ΔΥΝΑΜΗ ΤΟΥ ΕΛΛΗΝΙΚΟΥ ΕΜΠΟΡΙΚΟΥ ΣΤΟΛΟΥ: Ιούλιος 2013

(Προσωρινά στοιχεία)

Η Δύναμη του Ελληνικού Εμπορικού Στόλου, από πλοία 100 ΚΟΧ και άνω, το μήνα Ιούλιο 2013 σε σύγκριση με την αντίστοιχη Δύναμη του Ιουλίου 2012, παρουσίασε μείωση κατά 2,9% έναντι μείωσης 3,3% που σημειώθηκε κατά την αντίστοιχη σύγκριση του έτους 2012 προς το 2011 (Πίνακας 1).

Η Ολική Χωρητικότητα του Ελληνικού Εμπορικού Στόλου, από πλοία 100 ΚΟΧ και άνω, το μήνα Ιούλιο 2013 σε σύγκριση με την αντίστοιχη χωρητικότητα του Ιουλίου 2012, παρουσίασε αύξηση 0,5%, έναντι αύξησης 2,2% που σημειώθηκε κατά την αντίστοιχη σύγκριση του έτους 2012 προς το 2011 (Πίνακας 1).

#### Κατανομή των ελληνικών εμπορικών πλοίων 100 Κ.Ο.Χ και άνω, κατά ομάδες ηλικιών



**Πίνακας 1. Δύναμη των ελληνικών εμπορικών πλοίων 100 ΚΟΧ και άνω: Ιούλιος των ετών 2011, 2012, 2013**

Κατηγορία Πλοίων	Ιούλιος										
	2011		2012		2013		Μεταβολή %				
	Αριθμός πλοίων	Χωρητικότητα ΚΟΧ	Αριθμός πλοίων	Χωρητικότητα ΚΟΧ	Αριθμός πλοίων	Χωρητικότητα ΚΟΧ	2012/2011		2013/2012		
						Αριθμός πλοίων	Χωρητι- κότητα ΚΟΧ	Αριθμός πλοίων	Χωρητι- κότητα ΚΟΧ	Αριθμός πλοίων	Χωρητι- κότητα ΚΟΧ
<b>Σύνολο</b>	<b>2.035</b>	<b>43.147.184</b>	<b>1.968</b>	<b>44.086.726</b>	<b>1.911</b>	<b>44.327.563</b>	<b>-3,3</b>	<b>2,2</b>	<b>-2,9</b>	<b>0,5</b>	
Φορτηγά	545	16.126.786	526	16.141.256	514	15.925.784	-3,5	0,1	-2,3	-1,3	
Δεξαμενόπλοια	542	25.412.454	534	26.495.318	531	27.006.052	-1,5	4,3	-0,6	1,9	
Επιβατηγά	702	1.531.860	663	1.374.032	632	1.325.754	-5,6	-10,3	-4,7	-3,5	
Λοιπά	246	76.084	245	76.120	234	69.973	-0,4	0,0	-4,5	-8,1	

**Πίνακας 2. Κατανομή των ελληνικών εμπορικών πλοίων 100 ΚΟΧ και άνω, κατά κλιμάκια ολικής χωρητικότητας Ιούλιος των ετών 2011, 2012, 2013.**

Κλιμάκια ολικής χωρητικότητας	Ιούλιος					
	2011		2012		2013	
	Αριθμός πλοίων	Χωρητικότητα ΚΟΧ	Αριθμός πλοίων	Χωρητικότητα ΚΟΧ	Αριθμός πλοίων	Χωρητικότητα ΚΟΧ
<b>Σύνολο</b>	<b>2.035</b>	<b>43.147.184</b>	<b>1.968</b>	<b>44.086.726</b>	<b>1.911</b>	<b>44.327.563</b>
100 -< 500	838	211.130	797	201.465	761	193.175
500- < 3.000	377	471.453	359	451.515	350	440.596
3.000 -< 7.000	77	347.961	75	336.985	71	317.429
7.000- < 10.000	29	244.518	27	228.670	26	220.740
10.000- < 20.000	58	881.003	52	791.223	45	692.283
20.000 -< 30.000	98	2.576.455	87	2.316.502	95	2.562.019
30.000 +	558	38.414.664	571	39.760.366	563	39.901.321

**Πίνακας 3. Κατανομή των ελληνικών εμπορικών πλοίων 100 ΚΟΧ και άνω, κατά ομάδες ηλικιών: Ιούλιος των ετών 2011, 2012, 2013**

Ομάδες ηλικιών	Ιούλιος					
	2011		2012		2013	
	Αριθμός πλοίων	Χωρητικότητα ΚΟΧ	Αριθμός πλοίων	Χωρητικότητα ΚΟΧ	Αριθμός πλοίων	Χωρητικότητα ΚΟΧ
<b>Σύνολο</b>	<b>2.035</b>	<b>43. 147.184</b>	<b>1.968</b>	<b>44.086.726</b>	<b>1.911</b>	<b>44.327.563</b>
< 5	273	12.225.359	248	11.746.514	221	11.757.376
5- < 10	307	13.377.004	299	13.893.509	286	12.692.331
10- < 15	230	7.845.709	229	8.927.771	256	11.622.066
15- < 20	138	4.331.583	149	4.369.902	136	3.323.026
20- < 25	161	1.335.828	158	1.537.108	142	1.583.556
25- < 30	136	1.233.365	120	943.565	110	539.338
30+	790	2.798.336	765	2.668.357	760	2.809.870

## ΕΠΕΞΗΓΗΜΑΤΙΚΕΣ ΣΗΜΕΙΩΣΕΙΣ

- Έρευνα Δύναμης Ελληνικού Εμπορικού Στόλου** Η έρευνα διενεργείται κάθε μήνα από το 1964 μέχρι σήμερα χωρίς να έχουν υπάρξει ουσιαστικές αλλαγές ως προς τον τρόπο διεξαγωγής της. Σκοπός της έρευνας είναι η πλήρης καταγραφή στατιστικών στοιχείων σχετικά με τον αριθμό και τα βασικά χαρακτηριστικά των ελληνικών εμπορικών πλοίων, έτσι ώστε να υπάρχει πλήρης εικόνα της διαχρονικής εξέλιξης της δύναμης του ελληνικού εμπορικού στόλου.
- Νομικό πλαίσιο** Η έρευνα διενεργείται σύμφωνα με την κοινή υπουργική απόφαση αριθ. 6792/Γ-81/11-4-97 των υπουργών Εθνικής Οικονομίας και Οικονομικών και Εμπορικής Ναυτιλίας.
- Περίοδος Αναφοράς** Τα αποτελέσματα της έρευνας αναφέρονται στο τέλος Ιουλίου 2013
- Κάλυψη** Στην έρευνα περιλαμβάνονται όλες οι Λιμενικές Αρχές εσωτερικού και οι Ελληνικές Προξενικές Λιμενικές Αρχές της αλλοδαπής που τηρούν νηολόγια, οι οποίες αποστέλλουν κάθε μήνα στην Ελληνική Στατιστική Αρχή (ΕΛ.ΣΤΑΤ), τις μεταβολές των ελληνικών εμπορικών πλοίων που είναι γραμμένα στα νηολόγια τους.
- Ορισμοί**  
**Εμπορικό πλοίο:** Είναι κάθε σκάφος καθαρής χωρητικότητας, τουλάχιστον δέκα κόρων, προορισμένο να κινείται αυτοδύναμα στη θάλασσα και να ενεργεί τη μεταφορά προσώπων ή πραγμάτων, την αλιεία, τη ρυμούλκηση και κάθε άλλη ναυτιλιακή εργασία.  
**Ελληνικός εμπορικός στόλος:** Είναι το σύνολο των εμπορικών πλοίων που είναι νηολογημένα στην Ελλάδα και ανήκουν σε πρόσωπα φυσικά ή νομικά που κατοικούν στην ελληνική επικράτεια. Η ελληνική σημαία που φέρουν τα ανωτέρω πλοία δείχνει ότι όλοι οι οικονομικοί και εμπορικοί κανόνες με τους οποίους διεξάγονται οι θαλάσσιες δραστηριότητές τους, όπως, επιδοτήσεις ναυπηγήσεων, περιορισμοί φόρτωσης, αποθεματοποιήσεις αποσβέσεων και άλλες φορολογικές διατάξεις, καθορίζονται από τις αρμόδιες ελληνικές αρχές.  
**Ολική χωρητικότητα σε κόρους (Κ.Ο.Χ):** Είναι μονάδα μέτρησης του συνολικού όγκου σε κυβικά πόδια των χώρων φόρτωσης στο εσωτερικό του κύτους και στη γέφυρα, που είναι διαθέσιμοι για τη μεταφορά εμπορευμάτων, τροφίμων, επιβατών και του πληρώματος. Ο κόρος είναι ίσος με 2,83 κυβικά μέτρα ή 100 αγγλικά κυβικά πόδια.  
**Καθαρή χωρητικότητα σε κόρους (Κ.Κ.Χ):** Είναι μονάδα μέτρησης, που λαμβάνεται από την ολική χωρητικότητα μετά την αφαίρεση του όγκου των χώρων που χρησιμοποιούνται από το πλήρωμα, των οργάνων ναυσιπλοΐας και των μηχανών, των δεξαμενών μαζούτ και νερού, καθώς και του όγκου άλλων χώρων που δεν χρησιμοποιούνται από τους επιβάτες ή για εμπορεύματα.  
**Ηλικία του πλοίου:** Αυτή καθορίζεται από το έτος κατασκευής του κύτους που περιβάλλει το μηχανοστάσιο.
- Μεθοδολογία** Η έρευνα διεξάγεται απογραφικά σε όλες τις Λιμενικές Αρχές εσωτερικού και τις Ελληνικές Προξενικές Λιμενικές Αρχές της αλλοδαπής, οι οποίες αποστέλλουν στην ΕΛ.ΣΤΑΤ σε μηνιαία βάση, τις μεταβολές των πλοίων που αφορούν: α) στην εγγραφή νέων πλοίων που νηολογήθηκαν, β) στη μετονομασία πλοίων, γ) στην αλλαγή πλοιοκτησίας, δ) στις μετεγγραφές από άλλους λιμένες, ε) στη διαγραφή πλοίων, στ) στην οριστική καταμέτρηση – ανακαταμέτρηση πλοίων, ζ) στην αλλαγή μηχανής.  
Οι μεταβολές αυτές χρησιμοποιούνται, μετά από κατάλληλη επεξεργασία, για την ενημέρωση, μέσω ειδικού μηχανογραφικού προγράμματος, του τηρούμενου Μητρώου Ελληνικών Εμπορικών Πλοίων, από το οποίο παράγονται μηνιαία και ετήσια αποτελέσματα.
- Παραπομπές** Περισσότερες πληροφορίες (πίνακες, διαγράμματα) σχετικά με την Έρευνα της Δύναμης του Ελληνικού Εμπορικού Στόλου μπορούν να αναζητηθούν στην ιστοσελίδα της ΕΛ.ΣΤΑΤ ([www.statistics.gr](http://www.statistics.gr)) στο σύνδεσμο <<Στατιστικά θέματα>Μεταφορές> Ναυτιλία> Ελληνικός Εμπορικός Στόλος 10 ΚΚΧ και άνω>>