



ΕΛΛΗΝΙΚΗ ΔΗΜΟΚΡΑΤΙΑ

ΕΛΛΗΝΙΚΗ ΣΤΑΤΙΣΤΙΚΗ ΑΡΧΗ

Πειραιάς, 19 Ιουνίου 2013

ΔΕΛΤΙΟ ΤΥΠΟΥ

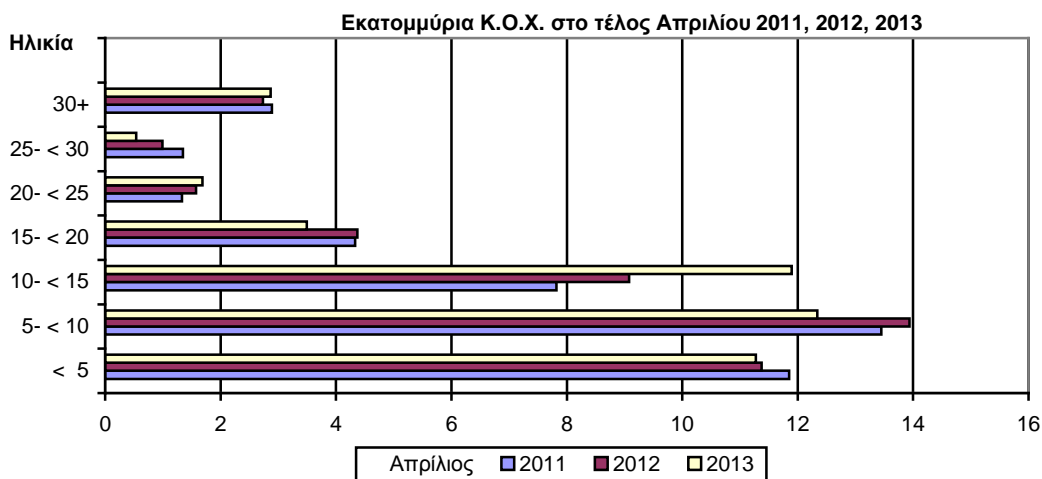
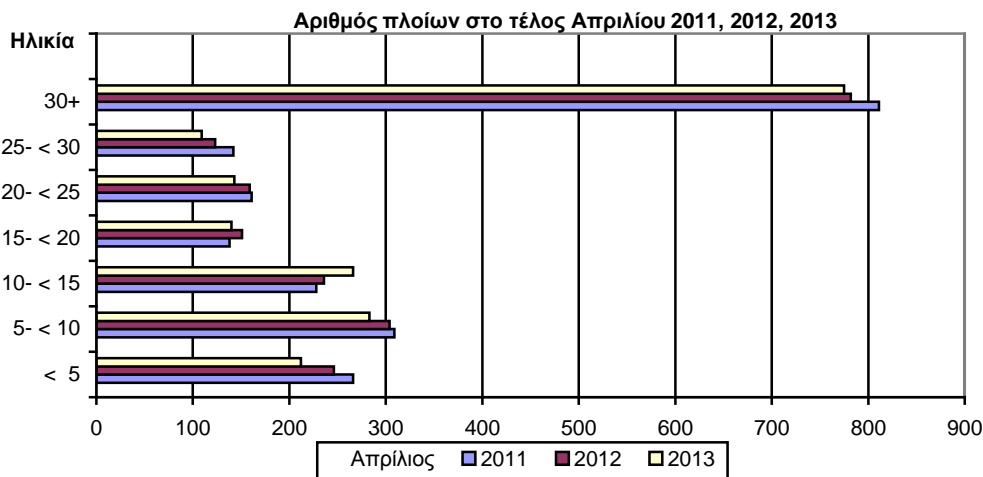
ΔΥΝΑΜΗ ΤΟΥ ΕΛΛΗΝΙΚΟΥ ΕΜΠΟΡΙΚΟΥ ΣΤΟΛΟΥ: Απρίλιος 2013

(Προσωρινά στοιχεία)

Η Δύναμη του Ελληνικού Εμπορικού Στόλου, από πλοία 100 ΚΟΧ και άνω, το μήνα Απρίλιο 2013 σε σύγκριση με την αντίστοιχη Δύναμη του Απριλίου 2012, παρουσίασε μείωση κατά 3,6% έναντι μείωσης 2,6% που σημειώθηκε κατά την αντίστοιχη σύγκριση του έτους 2012 προς το 2011 (Πίνακας 1).

Η Ολική Χωρητικότητα του Ελληνικού Εμπορικού Στόλου, από πλοία 100 ΚΟΧ και άνω, το μήνα Απρίλιο 2013 σε σύγκριση με την αντίστοιχη χωρητικότητα του Απριλίου 2012, παρουσίασε αύξηση 0,1%, έναντι αύξησης 2,4% που σημειώθηκε κατά την αντίστοιχη σύγκριση του έτους 2012 προς το 2011 (Πίνακας 1).

Κατανομή των ελληνικών εμπορικών πλοίων 100 Κ.Ο.Χ και άνω, κατά ομάδες ηλικιών



Πληροφορίες:
Δ/ση Στατιστικών Τομέα Εμπορίου και Υπηρεσιών
Τμήμα Εμπορικής Ναυτιλίας
Βασίλειος Γούλας
Τηλ. : 213 135 2187
Fax : 213 135 3059
email : vasgoyl@statistics.gr

Πίνακας 1. Δύναμη των ελληνικών εμπορικών πλοίων 100 ΚΟΧ και άνω: Απρίλιος των ετών 2011, 2012, 2013

Κατηγορία Πλοίων	Απρίλιος										
	2011		2012		2013		Μεταβολή %				
	Αριθμός πλοίων	Χωρητικότητα ΚΟΧ	Αριθμός πλοίων	Χωρητικότητα ΚΟΧ	Αριθμός πλοίων	Χωρητικότητα ΚΟΧ	2012/2011		2013/2012		
						Αριθμός πλοίων	Χωρητι- κότητα ΚΟΧ	Αριθμός πλοίων	Χωρητι- κότητα ΚΟΧ	Αριθμός πλοίων	Χωρητι- κότητα ΚΟΧ
Σύνολο	2.055	43.020.243	2.001	44.061.430	1.928	44.104.112	-2,6	2,4	-3,6	0,1	
Φορτηγά	551	15.954.091	531	16.012.939	519	16.107.660	-3,6	0,4	-2,3	0,6	
Δεξαμενόπλοια	542	25.436.576	540	26.485.754	533	26.572.762	-0,4	4,1	-1,3	0,3	
Επιβατηγά	714	1.554.315	683	1.485.775	638	1.351.038	-4,3	-4,4	-6,6	-9,1	
Λοιπά	248	75.261	247	76.962	238	72.652	-0,4	2,3	-3,6	-5,6	

**Πίνακας 2. Κατανομή των ελληνικών εμπορικών πλοίων 100 ΚΟΧ και άνω, κατά κλιμάκια ολικής χωρητικότητας
Απρίλιος των ετών 2011, 2012, 2013.**

Κλιμάκια ολικής χωρητικότητας	Απρίλιος					
	2011		2012		2013	
	Αριθμός πλοίων	Χωρητικότητα ΚΟΧ	Αριθμός πλοίων	Χωρητικότητα ΚΟΧ	Αριθμός πλοίων	Χωρητικότητα ΚΟΧ
Σύνολο	2.055	43.020.243	2.001	44.061.430	1.928	44.104.112
100 -< 500	849	213.732	814	205.860	771	195.528
500- < 3.000	384	474.924	364	456.131	350	440.218
3.000 -< 7.000	76	341.952	79	353.847	72	323.390
7.000- < 10.000	30	253.257	28	236.565	27	228.670
10.000- < 20.000	62	935.388	55	822.545	48	731.607
20.000 -< 30.000	98	2.572.024	89	2.362.607	91	2.444.831
30.000 +	556	38.228.966	572	39.623.875	569	39.739.868

**Πίνακας 3. Κατανομή των ελληνικών εμπορικών πλοίων 100 ΚΟΧ και άνω, κατά ομάδες ηλικιών:
Απρίλιος των ετών 2011, 2012, 2013**

Ομάδες ηλικιών	Απρίλιος					
	2011		2012		2013	
	Αριθμός πλοίων	Χωρητικότητα ΚΟΧ	Αριθμός πλοίων	Χωρητικότητα ΚΟΧ	Αριθμός πλοίων	Χωρητικότητα ΚΟΧ
Σύνολο	2.055	43. 020.243	2.001	44.061.430	1.928	44.104.112
< 5	266	11.852.872	246	11.372.960	212	11.277.265
5- < 10	309	13.448.358	304	13.934.367	283	12.340.323
10- < 15	228	7.817.510	236	9.080.489	266	11.897.532
15- < 20	138	4.329.482	151	4.372.617	140	3.492.457
20- < 25	161	1.330.683	159	1.577.519	143	1.687.857
25- < 30	142	1.349.756	123	989.976	109	538.842
30+	811	2.891.582	782	2.733.502	775	2.869.836

ΕΠΕΞΗΓΗΜΑΤΙΚΕΣ ΣΗΜΕΙΩΣΕΙΣ

- Έρευνα Δύναμης Ελληνικού Εμπορικού Στόλου** Η έρευνα διενεργείται κάθε μήνα από το 1964 μέχρι σήμερα χωρίς να έχουν υπάρξει ουσιαστικές αλλαγές ως προς τον τρόπο διεξαγωγής της. Σκοπός της έρευνας είναι η πλήρης καταγραφή στατιστικών στοιχείων σχετικά με τον αριθμό και τα βασικά χαρακτηριστικά των ελληνικών εμπορικών πλοίων, έτσι ώστε να υπάρχει πλήρης εικόνα της διαχρονικής εξέλιξης της δύναμης του ελληνικού εμπορικού στόλου.
- Νομικό πλαίσιο** Η έρευνα διενεργείται σύμφωνα με την κοινή υπουργική απόφαση αριθ. 6792/Γ-81/11-4-97 των υπουργών Εθνικής Οικονομίας και Οικονομικών και Εμπορικής Ναυτιλίας.
- Περίοδος Αναφοράς** Τα αποτελέσματα της έρευνας αναφέρονται στο τέλος Απριλίου 2013
- Κάλυψη** Στην έρευνα περιλαμβάνονται όλες οι Λιμενικές Αρχές εσωτερικού και οι Ελληνικές Προξενικές Λιμενικές Αρχές της αλλοδαπής που τηρούν νηολόγια, οι οποίες αποστέλλουν κάθε μήνα στην Ελληνική Στατιστική Αρχή (ΕΛ.ΣΤΑΤ), τις μεταβολές των ελληνικών εμπορικών πλοίων που είναι γραμμένα στα νηολόγια τους.
- Ορισμοί**
Εμπορικό πλοίο: Είναι κάθε σκάφος καθαρής χωρητικότητας, τουλάχιστον δέκα κόρων, προορισμένο να κινείται αυτοδύναμα στη θάλασσα και να ενεργεί τη μεταφορά προσώπων ή πραγμάτων, την αλιεία, τη ρυμούλκηση και κάθε άλλη ναυτιλιακή εργασία.
Ελληνικός εμπορικός στόλος: Είναι το σύνολο των εμπορικών πλοίων που είναι νηολογημένα στην Ελλάδα και ανήκουν σε πρόσωπα φυσικά ή νομικά που κατοικούν στην ελληνική επικράτεια. Η ελληνική σημαία που φέρουν τα ανωτέρω πλοία δείχνει ότι όλοι οι οικονομικοί και εμπορικοί κανόνες με τους οποίους διεξάγονται οι θαλάσσιες δραστηριότητές τους, όπως, επιδοτήσεις ναυπηγήσεων, περιορισμοί φόρτωσης, αποθεματοποιήσεις αποσβέσεων και άλλες φορολογικές διατάξεις, καθορίζονται από τις αρμόδιες ελληνικές αρχές.
Ολική χωρητικότητα σε κόρους (Κ.Ο.Χ): Είναι μονάδα μέτρησης του συνολικού όγκου σε κυβικά πόδια των χώρων φόρτωσης στο εσωτερικό του κύτους και στη γέφυρα, που είναι διαθέσιμοι για τη μεταφορά εμπορευμάτων, τροφίμων, επιβατών και του πληρώματος. Ο κόρος είναι ίσος με 2,83 κυβικά μέτρα ή 100 αγγλικά κυβικά πόδια.
Καθαρή χωρητικότητα σε κόρους (Κ.Κ.Χ): Είναι μονάδα μέτρησης, που λαμβάνεται από την ολική χωρητικότητα μετά την αφαίρεση του όγκου των χώρων που χρησιμοποιούνται από το πλήρωμα, των οργάνων ναυσιπλοΐας και των μηχανών, των δεξαμενών μαζούτ και νερού, καθώς και του όγκου άλλων χώρων που δεν χρησιμοποιούνται από τους επιβάτες ή για εμπορεύματα.
Ηλικία του πλοίου: Αυτή καθορίζεται από το έτος κατασκευής του κύτους που περιβάλλει το μηχανοστάσιο.
- Μεθοδολογία** Η έρευνα διεξάγεται απογραφικά σε όλες τις Λιμενικές Αρχές εσωτερικού και τις Ελληνικές Προξενικές Λιμενικές Αρχές της αλλοδαπής, οι οποίες αποστέλλουν στην ΕΛ.ΣΤΑΤ σε μηνιαία βάση, τις μεταβολές των πλοίων που αφορούν: α) στην εγγραφή νέων πλοίων που νηολογήθηκαν, β) στη μετονομασία πλοίων, γ) στην αλλαγή πλοιοκτησίας, δ) στις μετεγγραφές από άλλους λιμένες, ε) στη διαγραφή πλοίων, στ) στην οριστική καταμέτρηση – ανακαταμέτρηση πλοίων, ζ) στην αλλαγή μηχανής.
Οι μεταβολές αυτές χρησιμοποιούνται, μετά από κατάλληλη επεξεργασία, για την ενημέρωση, μέσω ειδικού μηχανογραφικού προγράμματος, του τηρούμενου Μητρώου Ελληνικών Εμπορικών Πλοίων, από το οποίο παράγονται μηνιαία και ετήσια αποτελέσματα.
- Παραπομπές** Περισσότερες πληροφορίες (πίνακες, διαγράμματα) σχετικά με την Έρευνα της Δύναμης του Ελληνικού Εμπορικού Στόλου μπορούν να αναζητηθούν στην ιστοσελίδα της ΕΛ.ΣΤΑΤ (www.statistics.gr) στο Σύνδεσμο <<Στατιστικά θέματα>Μεταφορές> Ναυτιλία> Ελληνικός Εμπορικός Στόλος 10 ΚΚΧ και άνω>>