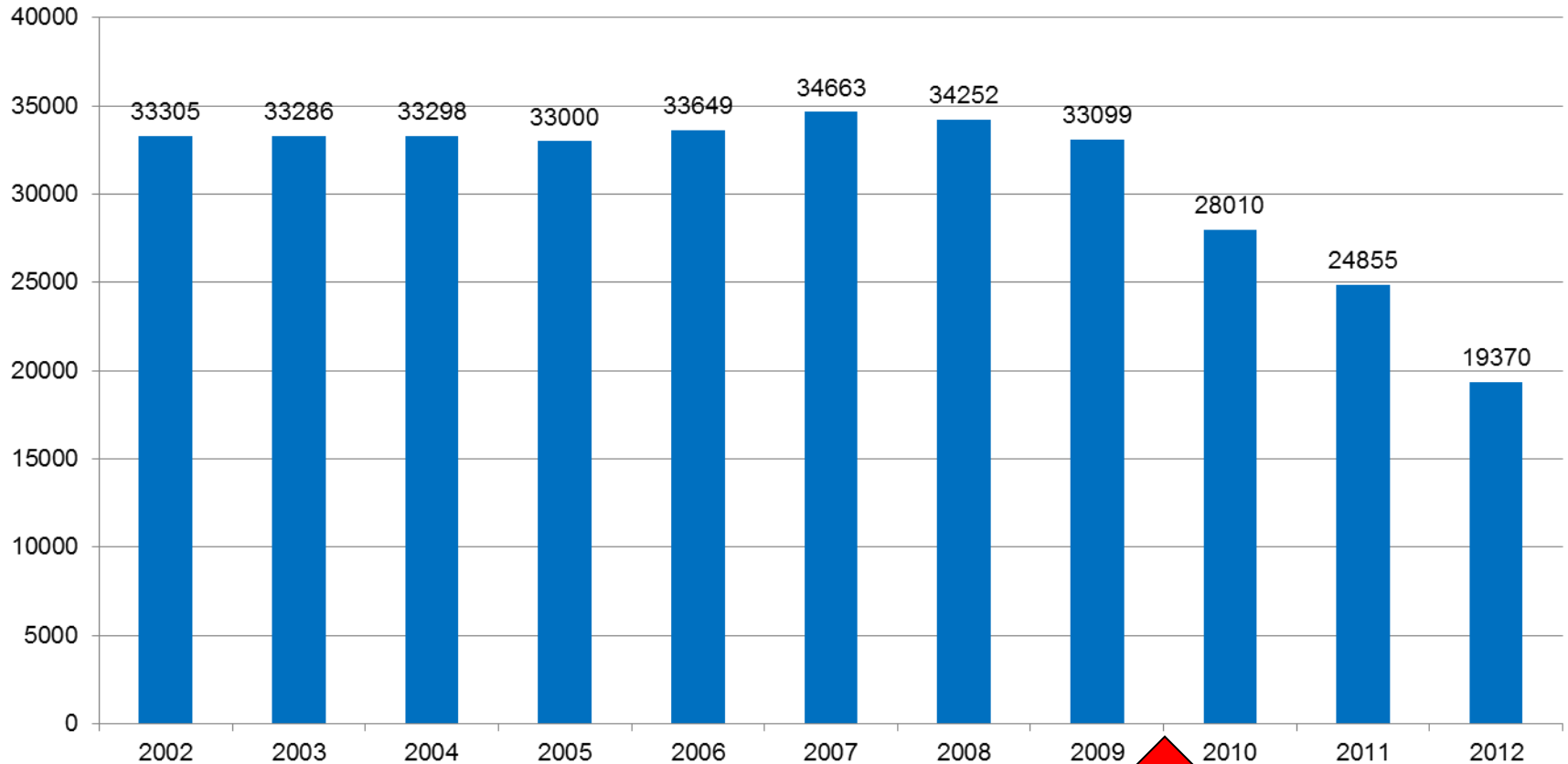


# **Εθνική Επιτροπή για τον Έλεγχο του Καπνίσματος**

Παναγιώτης Κ.Μπεχράκης

Αθήνα, 31 Μαΐου 2013

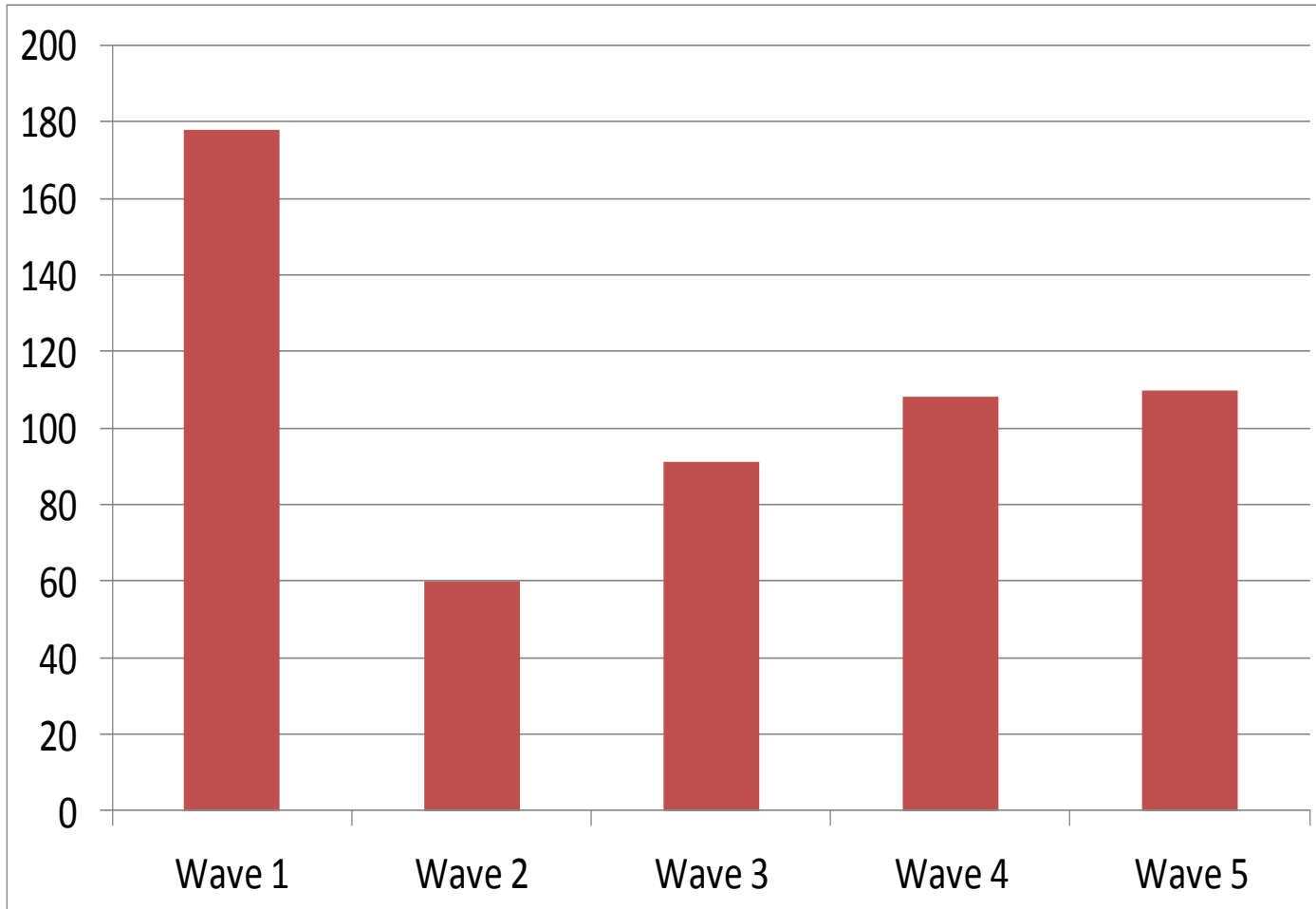
# Κατανάλωση τσιγάρων



HEART

# Παθητικό κάπνισμα

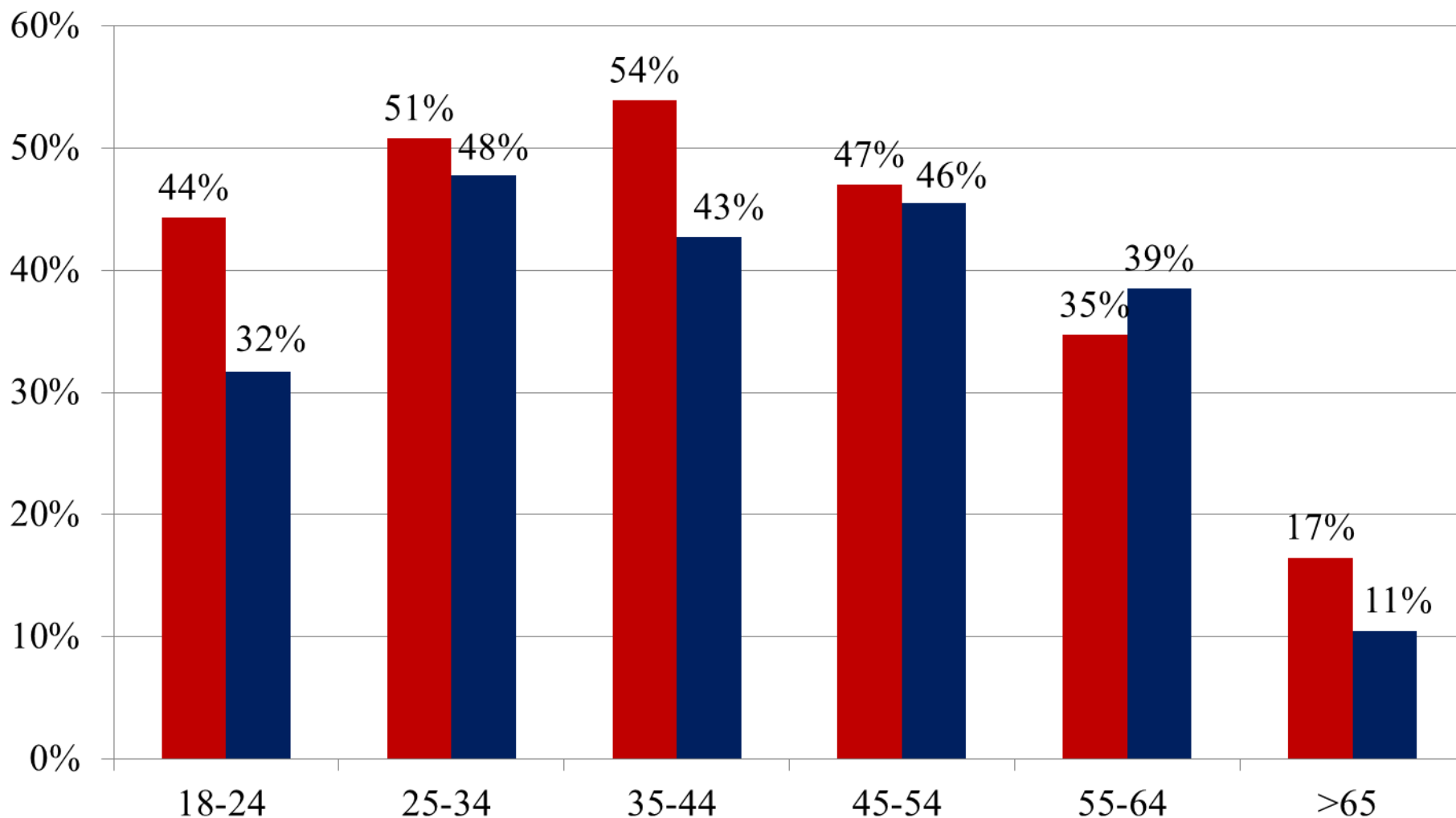
Nationwide surveillance of the indoor concentrations of PM<sub>2.5</sub> (n=510 venues)



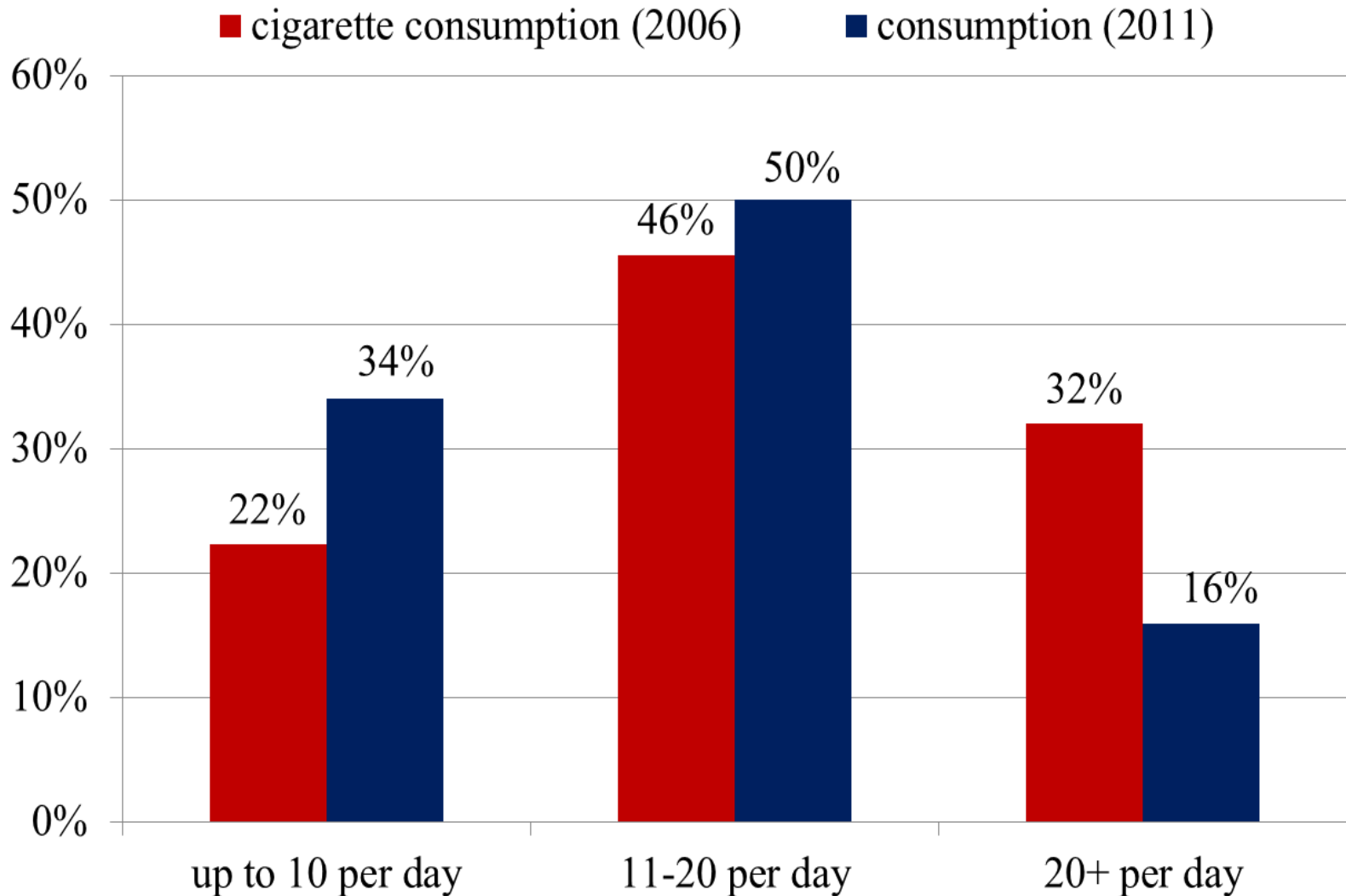
Logistic regression analysis controlling for all factors across waves: including ventilation, time of day, day of week and city  
Vardavas et al., JAMPDD 2012; Vardavas et al., PLOS ONE 2013 Under review

# Επιπολασμός καπνίσματος

■ smoking prevalence 2006 ■ smoking prevalence 2011



# Μείωση κατανάλωσης

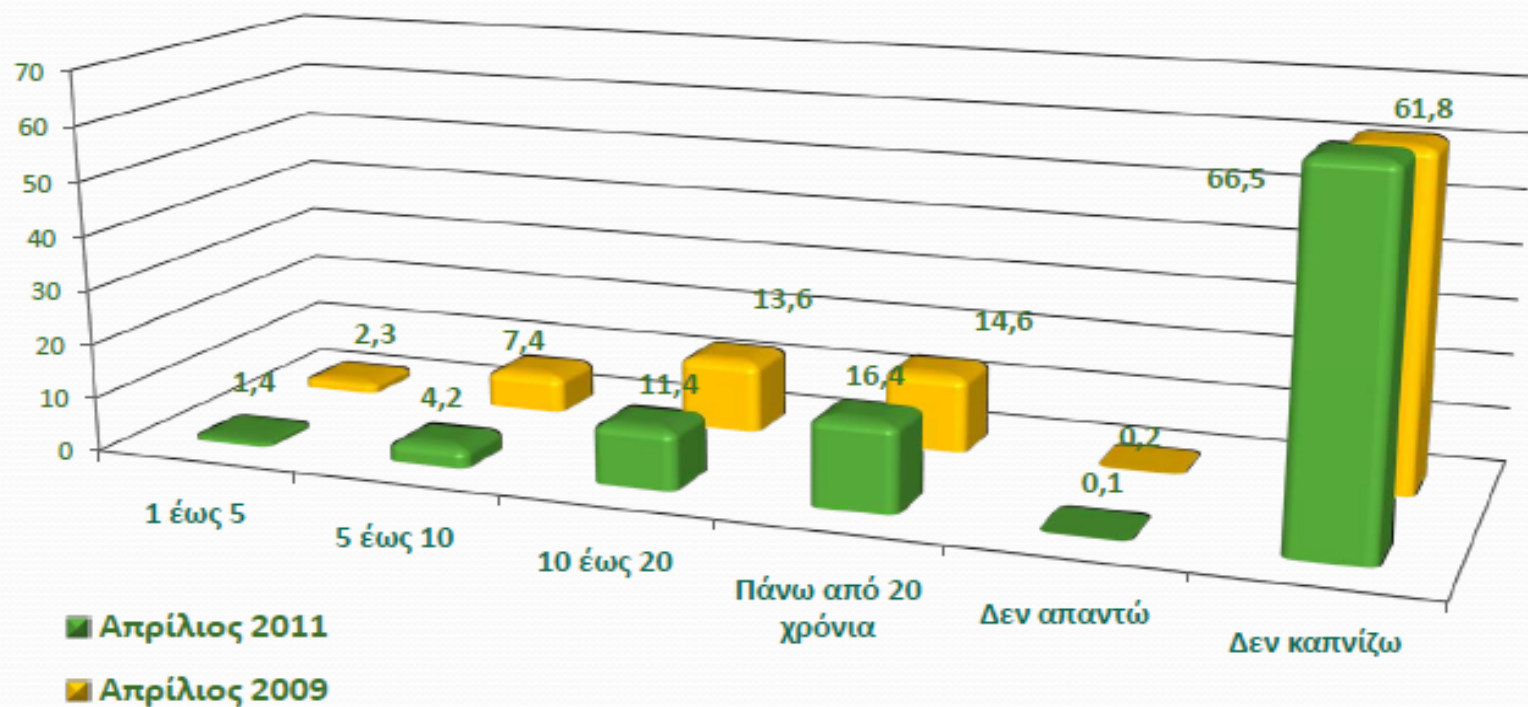


## Ταυτότητα

Σκοπός έρευνας	Έρευνα για το κάπνισμα
Ιδιαίτερα χαρακτηριστικά δείγματος	Αντιπροσωπευτικό, άνδρες και γυναίκες, 18 ετών και άνω, βάση της απογραφής του 2001 της ΕΣΥΕ
Μέγεθος δείγματος/ γεωγραφική κάλυψη	2.061 άτομα, πανελλαδικά
Χρονικό διάστημα συλλογής στοιχείων	28 & 29 Απριλίου 2011
Μέθοδος δειγματοληψίας	Πολυσταδιακή δειγματοληψία με χρήση κωστα ως προς τη γεωγραφική κατανομή του πληθυσμού, το φύλο και την ηλικία.
Μέθοδος συλλογής στοιχείων	Η συλλογή των στοιχείων έγινε με την μέθοδο των τηλεφωνικών συνεντεύξεων και βάσει ηλεκτρονικού ερωτηματολογίου
Τυπικό στατιστικό σφάλμα	Μέγιστο σφάλμα 2,16% με διάστημα εμπιστοσύνης 95%

Έρευνα για το κάπνισμα  
Απρίλιος 2011

## Πόσα χρόνια καπνίζετε ;



Έρευνα για το κάπνισμα  
Απρίλιος 2011

**ΠΑΝΕΛΛΑΔΙΚΗ  
ΕΡΕΥΝΑ**

**για το κάπνισμα**

Λόγω καρβιλατος



Πρόγραμμα "HEART"

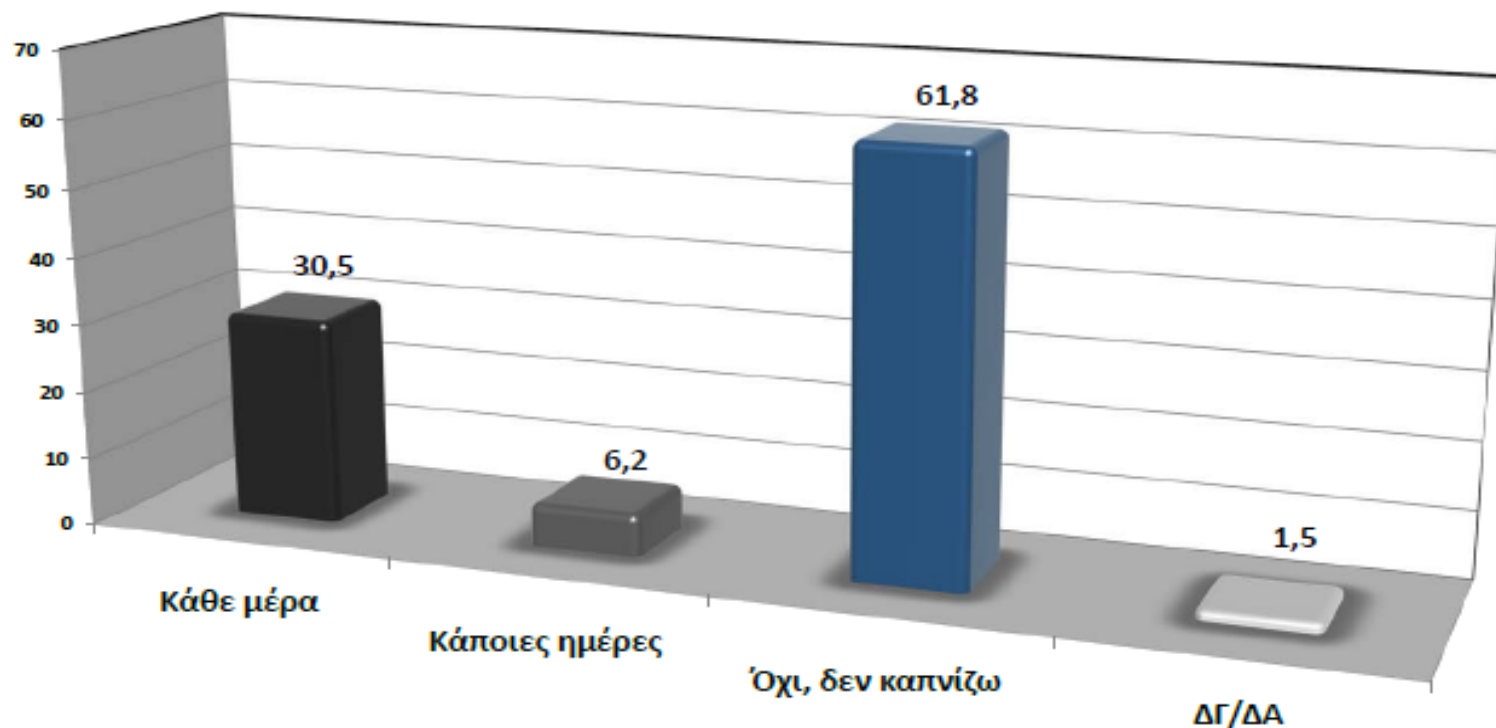
**καπα**research



## Ταυτότητα Έρευνας

Επωνυμία εταιρείας	ΚΑΠΑ RESEARCH Α.Ε.	ΑΡ. ΜΗΤΡ : 5
Επωνυμία εντολέα	Πρόγραμμα "HEART"	
Σκοπός δημοσκόπησης	Έρευνα κοινής γνώμης σχετικά με το κάπνισμα	
Ιδιαίτερα χαρακτηριστικά δείγματος	Αντιπροσωπευτικό, άνδρες και γυναίκες, 18 ετών και άνω, βάση της απογραφής του 2001 της ΕΣΥΕ	
Μέγεθος δείγματος/ γεωγραφική κάλυψη	1.066 άτομα, πανελλαδικά, με αναλογική κατανομή στις 13 περιφέρειες της χώρας	
Χρονικό διάστημα συλλογής στοιχείων	27 & 28 Σεπτεμβρίου 2012	
Μέθοδος δειγματοληψίας	Πολυσταδιακή δειγματοληψία με χρήση quota ως προς τη γεωγραφική κατανομή του πληθυσμού, το φύλο και την ηλικία.	
Μέθοδος συλλογής στοιχείων	Η συλλογή των στοιχείων έγινε με την μέθοδο των τηλεφωνικών συνεντεύξεων και βάσει ηλεκτρονικού ερωτηματολογίου	
Τυπικό στατιστικό σφάλμα	Μέγιστο σφάλμα 3,00% με διάστημα εμπιστοσύνης 95%	
Η ΚΑΠΑ RESEARCH	Είναι μέλος της ESOMAR και του ΣΕΔΕΑ και τηρεί τους κώδικες δεοντολογίας για τη διεξαγωγή και δημοσιοποίηση ερευνών κοινής γνώμης.	

Σήμερα, καπνίζετε κάθε μέρα, κάποιες ημέρες ή καθόλου;



## Με βάση εκτιμήσεις της Εθνικής Σχολής Δημόσιας Υγείας,

- Το κάπνισμα ευθύνεται στη χώρα μας για **199.028 εισαγωγές στα Δημόσια Νοσοκομεία**, αντιπροσωπεύοντας το **8,9% του συνόλου των εισαγωγών**.
- Το συνολικό άμεσο (ιατρικό) κόστος το οποίο αποδίδεται στο κάπνισμα ανέρχεται σε 1,76 δισεκατομμύρια € ετησίως, **αντιπροσωπεύοντας ένα ποσοστό της τάξεως του 7,9% της συνολικής δαπάνης υγείας** (με βάση μια συντηρητική εκτίμηση).
- Αν στους υπολογισμούς αυτούς συμπεριληφθούν και οι έμμεσες δαπάνες (απώλειες παραγωγικότητας λόγω νοσηρότητας και θνησιμότητας), τότε η συνολική δαπάνη για την εθνική οικονομία και την κοινωνική παραγωγή **εκτιμάται στα 3,27 δισεκατομμύρια € ετησίως (1,53% του ΑΕΠ, με τιμές βάσης το έτος 2011 και συντηρητικούς υπολογισμούς)**.

# Υποστηριξη πλυθυσμού για αύξηση 2 € κατά πακέτου

- 72.1% του συνολικού πληθυσμού συμφωνει με μια αυξηση τις τιμές κατά 2 ευρώ, ΕΑΝ το ποσο αποδοθει στο ΕΟΠΥΥ
- Μόνο 43.6% συμφωνούν αν αυξηθεί χωρίς να αποδοθεί στο ΕΟΠΥΥ.



- Επιπλέον αύξηση της τάξεως των 2€ ανά πακέτο προβλέπεται ότι θα οδηγήσει σε
  - Μειωμένη κατανάλωση κατά 20% και
  - Πρόσθετα κρατικά έσοδα ύψους 1,2€ δις.
- 
- Παράλληλα 330.000 ενήλικες θα κόψουν το κάπνισμα,
  - 125.000 νέοι θα αποτραπούν από το να το ξεκινήσουν,
  - Θα αποφευχθούν 192.000 πρόωροι θάνατοι από ασθένειες σχετιζόμενες με το κάπνισμα.



## Φοιτητικό Ερωτηματολόγιο Σχετικά με το Κάπνισμα

Παρακαλούμε απαντήστε στις παρακάτω ερωτήσεις. Οι απαντήσεις σας θα παραμείνουν ανώνυμες.

Στη μαθητική περίοδο της ζωής σας (κάτω των 18 ετών) είχατε ποτέ δυσκολία να αγοράσετε τσιγάρα;

- Ναι
- Όχι
- Δεν ξέρω / Δεν απαντώ

Το κράτος έχει κάνει ό,τι πρέπει για την εφαρμογή του νόμου για το κάπνισμα στους δημόσιους χώρους;

- Ναι
- Όχι
- Δεν ξέρω / Δεν απαντώ

Είστε ευχαριστημένος με την υπάρχουσα κατάσταση ως προς το κάπνισμα στις εγκαταστάσεις των Πανεπιστημίων και ΤΕΙ;

- Ναι
- Όχι
- Δεν ξέρω / Δεν απαντώ

Συμφωνείτε ότι το κόστος αντιμετώπισης των προβλημάτων υγείας από το κάπνισμα απειλεί σοβαρά την ομαλή λειτουργία των ασφαλιστικών μας ταμείων;

- Ναι
- Όχι
- Δεν ξέρω / Δεν απαντώ

Επιθυμείτε να προσυπογράψετε το παρακάτω κείμενο, που συντάχθηκε από την Εθνική Επιτροπή για τον Έλεγχο του Καπνίσματος;

Το παθητικό κάπνισμα στους κλειστούς δημόσιους χώρους είναι μια εκτεταμένη μορφή βίας, που στρέφεται κυρίως εναντίον μικρών παιδιών και αδύναμων πληθυσμιακών ομάδων, όπως είναι οι πάσχοντες από αναπνευστικά ή καρδιαγγειακά νοσήματα.

Ιδιαίτερο είναι το πρόβλημα των εγκύων γυναικών και των εργαζομένων στους χώρους αυτούς, που χωρίς δυνατότητες άμυνας υποβάλλονται σε υποχρεωτικό κάπνισμα και υφίστανται βαριές συνέπειες

σε ατομικό, οικογενειακό και κοινωνικό επίπεδο.

Η κατάσταση στην Ελλάδα εμφανίζεται ανεξέλεγκτη, καθώς οι νόμοι του ίδιου μας του κράτους ([N. 3730/08](#) και [N.3868/10](#)) δεν εφαρμόζονται, και οι Διεθνείς Συμφωνίες

( [World Health Organisation, Framework Convention on Tobacco Control, Article 8, Guidelines on Protection](#)

[from Exposure to Tobacco Smoke](#)) καταπατούνται, προκειμένου να μη θιγούν συγκεκριμένα οικονομικά συμφέροντα.

Εμείς, ως ακαδημαϊκοί πολίτες της χώρας αυτής, παρεμβαίνουμε αποφασιστικά και ζητούμε από την

Ευρωπαϊκή Επιτροπή και από το [European Network for Smoking and Tobacco Prevention \(ENSP\)](#)

την ανάληψη πρωτοβουλίας προς κάθε κατεύθυνση, για την ανάδειξη και επίσημη αναγνώριση του

παθητικού καπνίσματος ως μείζονος παγκόσμιου θέματος παραβίασης ανθρωπίνων δικαιωμάτων υγείας,

εργασίας και προστασίας της γυναίκας και του παιδιού.

Συμφωνώ Διαφωνώ Δεν έχω άποψη

- Συμφωνείτε ότι το κόστος αντιμετώπισης των προβλημάτων υγείας από το κάπνισμα απειλεί σοβαρά την ομαλή λειτουργία των ασφαλιστικών μας ταμείων;

Αριθμός απαντήσεων: 19329. Ναι: 44,43% Όχι: 28,81% ΔΞ/ΔΑ: 26,76%

Στη μαθητική περίοδο της ζωής σας (κάτω των 18 ετών) είχατε ποτέ δυσκολία να αγοράσετε τσιγάρα;

Αριθμός απαντήσεων: 19331. Ναι: 10,82% Όχι: 68,79% ΔΞ/ΔΑ: 20.39%



# ΑΝ ΔΕΝ ΤΟΥΣ ΑΚΟΥΣΟΥΜΕ ΣΗΜΕΡΑ ΤΙ ΘΑ ΜΠΟΡΟΥΜΕ ΝΑ ΤΟΥΣ ΠΟΥΜΕ ΑΥΡΙΟ;



Από 25 έως 30 Μαΐου, πάνω από 10.000 φοιτητές Ελληνικών Πανεπιστημίων και ΤΕΙ συμπλήρωσαν το ειδικό ερωτηματολόγιο της «Εθνικής Επιτροπής για τον Έλεγχο του Καπνίσματος» και προσυπέγραψαν τη διακήρυξη για το παθητικό κάπνισμα.

- Το 90% πιστεύει ότι η κατάσταση στην Ελλάδα εμφανίζεται ανεξέλεγκτη και το κράτος δεν κάνει ό,τι πρέπει για την εφαρμογή του νόμου κατά του καπνίσματος
- Μόνο το 10% αντιμετώπισε δυσκολία να αγοράσει τσιγάρα κατά την παιδική ηλικία

ΟΙ ΦΟΙΤΗΤΕΣ ΤΗΣ ΕΛΛΑΔΑΣ ΥΨΩΝΟΥΝ ΤΗ ΦΩΝΗ ΤΟΥΣ  
ΓΙΑ ΤΟ ΠΑΘΗΤΙΚΟ ΚΑΠΝΙΣΜΑ ΚΑΙ ΑΠΑΙΤΟΥΝ:

- Να αναγνωρισθεί το παθητικό κάπνισμα ως μια μορφή βίας στη σύγχρονη κοινωνία
- Να αναχθεί το παθητικό κάπνισμα σε διεθνές ζήτημα καταπάτησης ανθρωπίνων δικαιωμάτων Υγείας, Εργασίας, και προστασίας της Γυναίκας και του Παιδιού!

**ΒΑΖΟΥΜΕ ΤΕΡΜΑ ΣΤΗΝ ΑΝΟΧΗ.  
ΑΝΑΛΑΜΒΑΝΟΥΜΕ ΔΡΑΣΗ**



Η αλήθεια για το κάπνισμα  
**HEART**



Σε συνεργασία με Εθνικό Δίκτυο Έρευνας και Τεχνολογίας





## Η αλήθεια για το κάπνισμα **HEART II**

Το ιστορικό της Σύμβασης Πλαίσιο για τον Έλεγχο  
του Καπνίσματος του Παγκοσμίου Οργανισμού Υγείας

Σύμβαση – Πλαίσιο της Παγκόσμιας Οργάνωσης Υγείας  
για τον έλεγχο του Καπνιά

Παράδοση των Οδηγιών του Παγκόσμιας Οργάνωσης Υγείας

Πρωτόκολλα για την Εξάλειψη του Παράνομου Εμπορίου  
Προϊόντων Καπνιά



ΕΘΝΙΚΗ ΕΠΙΤΡΟΠΗ ΓΙΑ ΤΟΝ ΕΛΕΓΧΟ ΤΟΥ ΚΑΠΝΙΣΜΑΤΟΣ



Η αλήθεια για το κάπνισμα  
**HEART II**