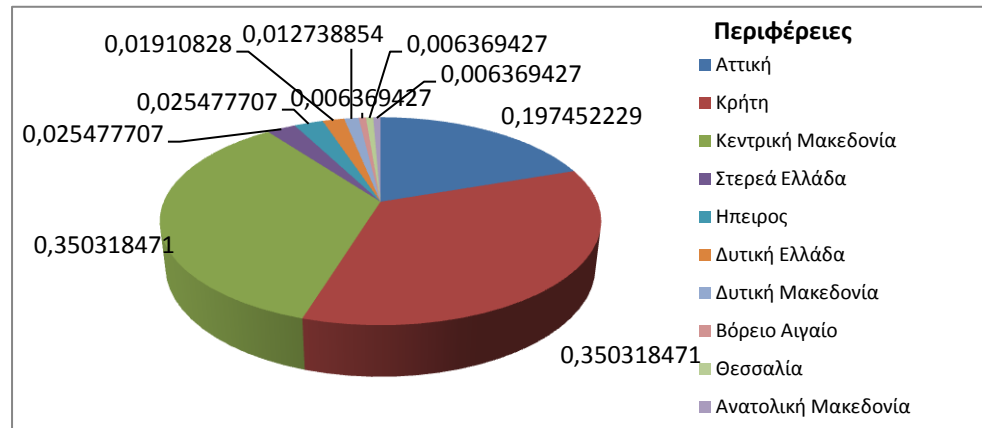


Περιφέρειες	% επί του συνόλου
Αττική	20%
Κρήτη	35%
Κεντρική Μακεδονία	35%
Στερεά Ελλάδα	3%
Ηπειρος	3%
Δυτική Ελλάδα	2%
Δυτική Μακεδονία	1%
Βόρειο Αιγαίο	1%
Θεσσαλία	1%
Ανατολική Μακεδονία	1%



Κλάδοι	% επί του συνόλου
Μεταποίηση	32%
Ενέργεια	13%
Τουρισμός	10%
Άλλο	6%
Εμπόριο	24%
Κατασκευές	6%
Πληροφορική	3%
Εξορυκτική βιομηχανία	2%
Γεωργία	2%
Μεταφορές	2%

