



**ΕΛΛΗΝΙΚΗ ΔΗΜΟΚΡΑΤΙΑ  
ΕΛΛΗΝΙΚΗ ΣΤΑΤΙΣΤΙΚΗ ΑΡΧΗ**

Πειραιάς, 16/1/2013

## ΔΕΛΤΙΟ ΤΥΠΟΥ

### ΕΡΕΥΝΑ ΟΙΚΟΔΟΜΙΚΗΣ ΔΡΑΣΤΗΡΙΟΤΗΤΑΣ : Οκτώβριος 2012

Σύμφωνα με τα προσωρινά στοιχεία της Ελληνικής Στατιστικής Αρχής, κατά το μήνα Οκτώβριο 2012 το μέγεθος της συνολικής Οικοδομικής Δραστηριότητας (Ιδιωτικής-Δημόσιας) στο σύνολο της Χώρας μετρούμενο με βάση τις εκδοθείσες οικοδομικές άδειες, ανήλθε σε 1.506 οικοδομικές άδειες, που αντιστοιχούν σε 276,5 χιλιάδες m<sup>2</sup> επιφάνειας και 1.077,3 χιλιάδες m<sup>3</sup> όγκου, παρουσίασε δηλαδή, μείωση κατά 42,7% στον αριθμό των οικοδομικών αδειών, κατά 32,4% στην επιφάνεια και κατά 27,0 % στον όγκο, σε σχέση με τον αντίστοιχο μήνα του 2011 (Πίνακας 1).

Το μέγεθος Ιδιωτικής Οικοδομικής Δραστηριότητας, στο σύνολο της Χώρας, ανήλθε σε 1.487 οικοδομικές άδειες, που αντιστοιχούν σε 259,7 χιλιάδες m<sup>2</sup> επιφάνειας και 1.006,0 χιλιάδες m<sup>3</sup> όγκου, παρουσίασε δηλαδή, μείωση κατά 43,1 % στον αριθμό των οικοδομικών αδειών, κατά 35,7% στην επιφάνεια και κατά 30,8% στον όγκο, σε σχέση με τον αντίστοιχο μήνα του 2011 (Πίνακας 2).

Αντίστοιχα το μέγεθος της Δημόσιας Οικοδομικής Δραστηριότητας κατά το μήνα Οκτώβριο 2012 , στο σύνολο της Χώρας, ανήλθε σε 19 οικοδομικές άδειες, που αντιστοιχούν σε 16,8 χιλιάδες m<sup>2</sup> επιφάνειας και 71,3 χιλιάδες m<sup>3</sup> όγκου.

Το ποσοστό συμμετοχής της Δημόσιας Οικοδομικής Δραστηριότητας στο συνολικό οικοδομικό όγκο, για το μήνα Οκτώβριο 2012 , είναι 6,6%.

Κατά την περίοδο των τελευταίων δώδεκα μηνών, δηλαδή από τον Νοέμβριο 2011 έως τον Οκτώβριο 2012, το μέγεθος της συνολικής Οικοδομικής Δραστηριότητας (Ιδιωτικής-Δημόσιας) μετρούμενο με βάση τις εκδοθείσες οικοδομικές άδειες, στο σύνολο της Χώρας, ανήλθε σε 26.127 οικοδομικές άδειες, που αντιστοιχούν σε 4.754,3 χιλιάδες m<sup>2</sup> επιφάνειας και 18.500,3 χιλιάδες m<sup>3</sup> όγκου. Παρατηρήθηκε δηλαδή, μείωση κατά 31,6% στον αριθμό των οικοδομικών αδειών, κατά 31,2% στην επιφάνεια και κατά 29,2 % στον όγκο σε σχέση με την αντίστοιχη περίοδο Νοεμβρίου 2010- Οκτωβρίου 2011 (Πίνακας 3).

Κατά την ίδια χρονική περίοδο, Νοεμβρίου 2011- Οκτωβρίου 2012 η Ιδιωτική Οικοδομική Δραστηριότητα, εμφανίζει στο σύνολο της Χώρας, μείωση κατά 31,8% στον αριθμό των οικοδομικών αδειών, κατά 32,3% στην επιφάνεια και κατά 30,5% στον όγκο, σε σύγκριση με την αντίστοιχη περίοδο Νοεμβρίου 2010- Οκτωβρίου 2011 (Πίνακας 4).

Το ποσοστό συμμετοχής της Δημόσιας Οικοδομικής Δραστηριότητας στο συνολικό οικοδομικό όγκο, για την ανωτέρω περίοδο, είναι 4,4%.

Το δεκάμηνο Ιανουαρίου- Οκτωβρίου 2012, η συνολική Οικοδομική Δραστηριότητα εμφανίζει στο σύνολο της Χώρας, μείωση κατά 32,8% στον αριθμό των οικοδομικών αδειών, κατά 26,8% στην επιφάνεια και κατά 24,7% στον όγκο, σε σχέση με τον αντίστοιχο δεκάμηνο του έτους 2011 (Πίνακας 5).

Αντίστοιχα, η Ιδιωτική Οικοδομική Δραστηριότητα, εμφανίζει στο σύνολο της Χώρας, μείωση κατά 33,1% στον αριθμό των οικοδομικών αδειών, κατά 28,5% στην επιφάνεια και κατά 26,6% στον όγκο, σε σχέση με την αντίστοιχη περίοδο Ιανουαρίου- Οκτωβρίου 2011 (Πίνακας 6).

**Πληροφορίες:**

Δ/ση Στατιστικών Δευτερογενούς Τομέα

Τμήμα Στ. Κατασκευών & Περιβάλλοντος

Βούλγαρης Κων/νος

Τηλ. : 213 1352045

Fax : 213 1352453

e-mail : [kosvulq@statistics.gr](mailto:kosvulq@statistics.gr)

**Πίνακας 1. Συνολική Οικοδομική Δραστηριότητα (Ιδιωτική-Δημόσια), κατά Περιφέρεια, για το μήνα Οκτώβριο των ετών 2011 και 2012 \***

Περιφέρεια	Αριθμός αδειών			Επιφάνεια (σε χιλ. m <sup>2</sup> )			Όγκος (σε χιλ. m <sup>3</sup> )		
	Οκτώβριος		Μεταβολή (%)	Οκτώβριος		Μεταβολή (%)	Οκτώβριος		Μεταβολή (%)
	2011	2012		2011	2012		2011	2012	
Αν.Μακεδονία & Θράκη	140	58	-58,6	17,6	9,1	-48,1	57,3	30,7	-46,4
Κεντρική Μακεδονία	374	224	-40,1	90,4	46,8	-48,2	356,8	214,0	-40,0
Δυτική Μακεδονία	40	41	2,5	8,5	14,2	66,9	37,9	50,0	32,0
Θεσσαλία	178	100	-43,8	27,1	17,9	-34,0	105,9	66,7	-37,0
Ήπειρος	66	47	-28,8	10,2	6,1	-40,5	30,2	17,8	-41,2
Ιόνια Νησιά	145	52	-64,1	13,1	12,0	-8,9	45,6	44,1	-3,3
Δυτική Ελλάδα	213	127	-40,4	33,6	18,7	-44,3	110,0	68,8	-37,4
Στερεά Ελλάδα	195	95	-51,3	27,4	20,5	-25,3	101,3	109,4	8,0
Πελοπόννησος	248	168	-32,3	44,7	22,7	-49,2	157,8	94,8	-39,9
Αττική	584	322	-44,9	56,0	48,1	-14,0	191,6	173,6	-9,4
Βόρειο Αιγαίο	73	57	-21,9	9,2	6,5	-29,3	34,2	23,6	-31,0
Νότιο Αιγαίο	228	118	-48,2	38,7	26,4	-31,7	134,7	83,4	-38,1
Κρήτη	144	97	-32,6	32,9	27,5	-16,5	112,5	100,2	-10,9
<b>Σύνολο Χώρας</b>	<b>2.628</b>	<b>1.506</b>	<b>-42,7</b>	<b>409,3</b>	<b>276,5</b>	<b>-32,4</b>	<b>1.475,7</b>	<b>1.077,3</b>	<b>-27,0</b>

\* Προσωρινά στοιχεία

**Πίνακας 2. Ιδιωτική Οικοδομική Δραστηριότητα, κατά Περιφέρεια, για το μήνα Οκτώβριο των ετών 2011 και 2012 \***

Περιφέρεια	Αριθμός αδειών			Επιφάνεια (σε χιλ. m <sup>2</sup> )			Όγκος (σε χιλ. m <sup>3</sup> )		
	Οκτώβριος		Μεταβολή (%)	Οκτώβριος		Μεταβολή (%)	Οκτώβριος		Μεταβολή (%)
	2011	2012		2011	2012		2011	2012	
Αν.Μακεδονία & Θράκη	140	57	-59,3	17,6	8,0	-54,5	57,3	26,1	-54,4
Κεντρική Μακεδονία	368	218	-40,8	89,7	45,1	-49,7	353,4	206,4	-41,6
Δυτική Μακεδονία	39	40	2,6	8,1	14,2	75,8	35,4	50,0	41,4
Θεσσαλία	178	98	-44,9	27,1	15,2	-43,7	105,9	54,2	-48,8
Ήπειρος	64	47	-26,6	10,2	6,1	-40,3	30,1	17,8	-41,0
Ιόνια Νησιά	145	52	-64,1	13,1	12,0	-8,9	45,6	44,1	-3,3
Δυτική Ελλάδα	210	125	-40,5	29,6	17,7	-40,2	95,2	65,0	-31,7
Στερεά Ελλάδα	195	95	-51,3	27,4	20,5	-25,3	101,3	109,4	8,0
Πελοπόννησος	247	168	-32,0	44,5	22,7	-49,0	157,4	94,8	-39,7
Αττική	584	321	-45,0	56,0	47,5	-15,1	191,6	171,2	-10,7
Βόρειο Αιγαίο	73	57	-21,9	9,2	6,5	-29,3	34,2	23,6	-31,0
Νότιο Αιγαίο	228	117	-48,7	38,7	26,4	-31,7	134,7	83,4	-38,1
Κρήτη	144	92	-36,1	32,9	17,9	-45,8	112,5	59,9	-46,7
<b>Σύνολο Χώρας</b>	<b>2.615</b>	<b>1.487</b>	<b>-43,1</b>	<b>404,0</b>	<b>259,7</b>	<b>-35,7</b>	<b>1.454,5</b>	<b>1.006,0</b>	<b>-30,8</b>

\* Προσωρινά στοιχεία

Πίνακας 3. Συνολική Οικοδομική Δραστηριότητα (Ιδιωτική-Δημόσια), κατά Περιφέρεια, για την περίοδο Νοεμβρίου 2010 - Οκτωβρίου 2011 και Νοεμβρίου 2011 - Οκτωβρίου 2012 \*

Περιφέρεια	Αριθμός αδειών			Επιφάνεια (σε χιλ. m <sup>2</sup> )			Όγκος (σε χιλ. m <sup>3</sup> )		
	Νοέμβριος-Οκτώβριος		Μεταβολή (%)	Νοέμβριος-Οκτώβριος		Μεταβολή (%)	Νοέμβριος-Οκτώβριος		Μεταβολή (%)
	2010 -2011	2011 - 2012		2010 -2011	2011 - 2012		2010 -2011	2011 - 2012	
Αν.Μακεδονία & Θράκη	1.824	1.224	-32,9	350,3	210,7	-39,8	1.260,5	785,1	-37,7
Κεντρική Μακεδονία	5.049	3.601	-28,7	995,2	855,9	-14,0	4.043,5	3.953,4	-2,2
Δυτική Μακεδονία	664	493	-25,8	133,4	112,8	-15,5	526,2	440,6	-16,3
Θεσσαλία	2.239	1.616	-27,8	439,5	288,2	-34,4	1.636,0	1.083,1	-33,8
Ήπειρος	1.212	980	-19,1	274,2	180,4	-34,2	973,4	615,8	-36,7
Ιόνια Νησιά	1.714	1.106	-35,5	247,2	193,7	-21,6	841,3	663,3	-21,2
Δυτική Ελλάδα	3.004	2.094	-30,3	520,4	320,1	-38,5	1.911,5	1.206,1	-36,9
Στερεά Ελλάδα	3.098	2.053	-33,7	569,3	356,0	-37,5	2.232,3	1.607,9	-28,0
Πελοπόννησος	3.437	2.729	-20,6	667,0	484,3	-27,4	2.979,9	1.786,4	-40,0
Αττική	10.375	6.050	-41,7	1.535,1	913,5	-40,5	5.686,5	3.407,0	-40,1
Βόρειο Αιγαίο	1.185	866	-26,9	148,2	115,9	-21,8	513,0	410,0	-20,1
Νότιο Αιγαίο	2.163	1.826	-15,6	471,5	338,4	-28,2	1.589,8	1.229,5	-22,7
Κρήτη	2.228	1.489	-33,2	555,8	384,5	-30,8	1.940,4	1.311,9	-32,4
<b>Σύνολο Χώρας</b>	<b>38.192</b>	<b>26.127</b>	<b>-31,6</b>	<b>6.907,0</b>	<b>4.754,3</b>	<b>-31,2</b>	<b>26.134,4</b>	<b>18.500,3</b>	<b>-29,2</b>

\* Προσωρινά στοιχεία

Πίνακας 4. Ιδιωτική Οικοδομική Δραστηριότητα, κατά Περιφέρεια, για την περίοδο Νοεμβρίου 2010 - Οκτωβρίου 2011 και Νοεμβρίου 2011 - Οκτωβρίου 2012 \*

Περιφέρεια	Αριθμός αδειών			Επιφάνεια (σε χιλ. m <sup>2</sup> )			Όγκος (σε χιλ. m <sup>3</sup> )		
	Νοέμβριος-Οκτώβριος		Μεταβολή (%)	Νοέμβριος-Οκτώβριος		Μεταβολή (%)	Νοέμβριος-Οκτώβριος		Μεταβολή (%)
	2010 -2011	2011 - 2012		2010 -2011	2011 - 2012		2010 -2011	2011 - 2012	
Αν.Μακεδονία & Θράκη	1.796	1.205	-32,9	310,4	207,9	-33,0	1.089,9	774,5	-28,9
Κεντρική Μακεδονία	4.982	3.530	-29,1	970,0	794,3	-18,1	3.935,1	3.690,6	-6,2
Δυτική Μακεδονία	649	479	-26,2	128,3	89,4	-30,3	501,2	349,5	-30,3
Θεσσαλία	2.233	1.607	-28,0	434,8	273,1	-37,2	1.616,9	1.022,7	-36,7
Ήπειρος	1.202	976	-18,8	257,8	177,7	-31,0	913,9	606,9	-33,6
Ιόνια Νησιά	1.712	1.105	-35,5	246,8	193,7	-21,5	840,0	663,3	-21,0
Δυτική Ελλάδα	2.979	2.077	-30,3	497,3	307,1	-38,2	1.828,3	1.146,2	-37,3
Στερεά Ελλάδα	3.089	2.045	-33,8	567,2	354,8	-37,4	2.218,5	1.603,6	-27,7
Πελοπόννησος	3.418	2.678	-21,7	663,0	465,7	-29,8	2.965,2	1.690,5	-43,0
Αττική	10.367	6.039	-41,7	1.526,5	902,8	-40,9	5.645,8	3.371,9	-40,3
Βόρειο Αιγαίο	1.181	862	-27,0	147,3	108,8	-26,2	507,8	366,4	-27,8
Νότιο Αιγαίο	2.161	1.824	-15,6	470,7	338,2	-28,1	1.586,8	1.228,9	-22,6
Κρήτη	2.203	1.470	-33,3	518,9	349,5	-32,6	1.797,2	1.174,7	-34,6
<b>Σύνολο Χώρας</b>	<b>37.972</b>	<b>25.897</b>	<b>-31,8</b>	<b>6.738,9</b>	<b>4.563,1</b>	<b>-32,3</b>	<b>25.446,6</b>	<b>17.689,5</b>	<b>-30,5</b>

\* Προσωρινά στοιχεία

**Πίνακας 5. Συνολική Οικοδομική Δραστηριότητα (Ιδιωτική-Δημόσια), κατά Περιφέρεια, για την περίοδο Ιανουαρίου - Οκτωβρίου των ετών 2011 και 2012 \***

Περιφέρεια	Αριθμός αδειών			Επιφάνεια (σε χιλ. m <sup>2</sup> )			Όγκος (σε χιλ. m <sup>3</sup> )		
	Ιανουάριος- Οκτώβριος		Μεταβολή (%)	Ιανουάριος- Οκτώβριος		Μεταβολή (%)	Ιανουάριος- Οκτώβριος		Μεταβολή (%)
	2011	2012		2011	2012		2011	2012	
Αν.Μακεδονία & Θράκη	1.418	924	-34,8	278	155	-44,2	986	583	-40,8
Κεντρική Μακεδονία	4.036	2.812	-30,3	691	660	-4,4	2.767	2.995	8,2
Δυτική Μακεδονία	510	380	-25,5	107	93	-13,5	417	358	-14,2
Θεσσαλία	1.724	1.200	-30,4	327	212	-35,3	1.227	766	-37,6
Ήπειρος	896	753	-16,0	191	135	-29,3	694	438	-36,8
Ιόνια Νησιά	1.308	756	-42,2	185	138	-25,4	617	478	-22,6
Δυτική Ελλάδα	2.234	1.584	-29,1	381	253	-33,7	1.402	975	-30,5
Στερεά Ελλάδα	2.334	1.496	-35,9	425	266	-37,4	1.660	1.236	-25,5
Πελοπόννησος	2.551	2.101	-17,6	497	361	-27,5	2.278	1.348	-40,8
Αττική	8.098	4.425	-45,4	1.087	727	-33,1	4.088	2.732	-33,2
Βόρειο Αιγαίο	925	653	-29,4	114	91	-20,2	404	330	-18,4
Νότιο Αιγαίο	1.708	1.417	-17,0	344	274	-20,5	1.173	1.011	-13,8
Κρήτη	1.550	1.172	-24,4	361	288	-20,2	1.224	1.002	-18,2
<b>Σύνολο Χώρας</b>	<b>29.292</b>	<b>19.673</b>	<b>-32,8</b>	<b>4.988,4</b>	<b>3.651,9</b>	<b>-26,8</b>	<b>18.937,6</b>	<b>14.251,7</b>	<b>-24,7</b>

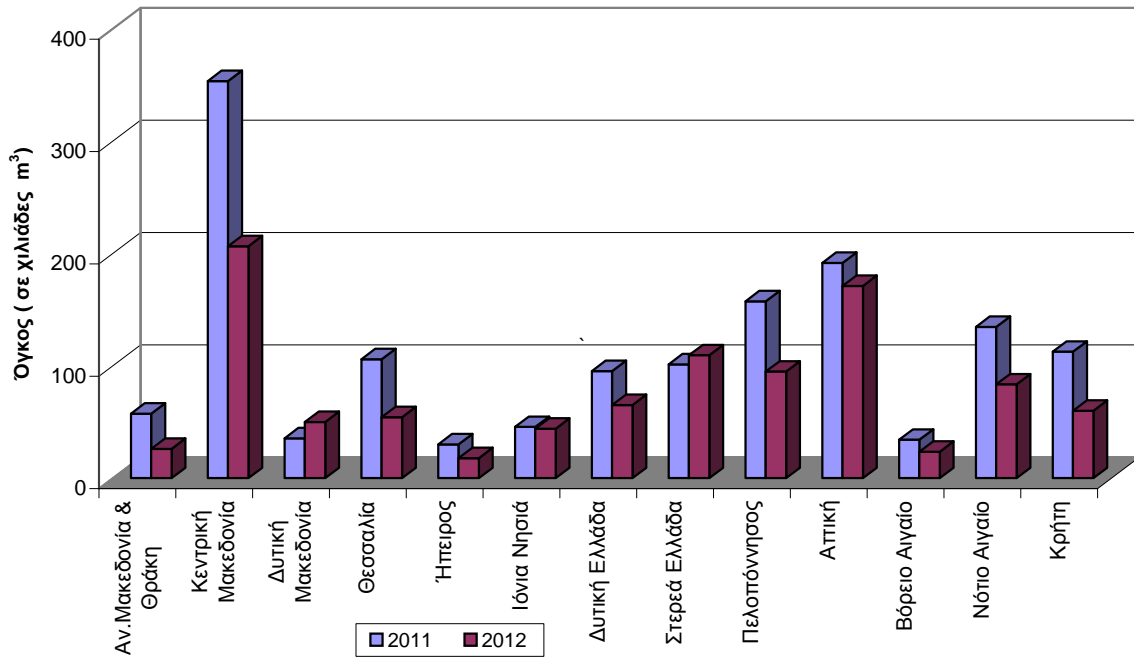
\* Προσωρινά στοιχεία

**Πίνακας 6. Ιδιωτική Οικοδομική Δραστηριότητα, κατά Περιφέρεια, για την περίοδο Ιανουαρίου - Οκτωβρίου των ετών 2011 και 2012 \***

Περιφέρεια	Αριθμός αδειών			Επιφάνεια (σε χιλ. m <sup>2</sup> )			Όγκος (σε χιλ. m <sup>3</sup> )		
	Ιανουάριος- Οκτώβριος		Μεταβολή (%)	Ιανουάριος- Οκτώβριος		Μεταβολή (%)	Ιανουάριος- Οκτώβριος		Μεταβολή (%)
	2011	2012		2011	2012		2011	2012	
Αν.Μακεδονία & Θράκη	1.395	912	-34,6	253	154	-39,2	898	578	-35,7
Κεντρική Μακεδονία	3.987	2.756	-30,9	674	613	-9,0	2.693	2.814	4,5
Δυτική Μακεδονία	501	369	-26,3	103	72	-30,5	398	280	-29,7
Θεσσαλία	1.719	1.193	-30,6	324	202	-37,5	1.213	728	-40,0
Ήπειρος	890	751	-15,6	188	134	-28,8	678	435	-35,9
Ιόνια Νησιά	1.307	755	-42,2	184	138	-25,2	616	478	-22,4
Δυτική Ελλάδα	2.213	1.569	-29,1	362	241	-33,4	1.330	921	-30,7
Στερεά Ελλάδα	2.331	1.490	-36,1	423	265	-37,3	1.647	1.234	-25,1
Πελοπόννησος	2.535	2.061	-18,7	494	345	-30,1	2.265	1.263	-44,2
Αττική	8.092	4.415	-45,4	1.080	716	-33,7	4.056	2.697	-33,5
Βόρειο Αιγαίο	922	649	-29,6	114	84	-25,8	399	286	-28,3
Νότιο Αιγαίο	1.706	1.415	-17,1	343	274	-20,3	1.170	1.010	-13,6
Κρήτη	1.533	1.154	-24,7	341	253	-25,9	1.153	864	-25,1
<b>Σύνολο Χώρας</b>	<b>29.131</b>	<b>19.489</b>	<b>-33,1</b>	<b>4.883,1</b>	<b>3.490,8</b>	<b>-28,5</b>	<b>18.516,7</b>	<b>13.588,2</b>	<b>-26,6</b>

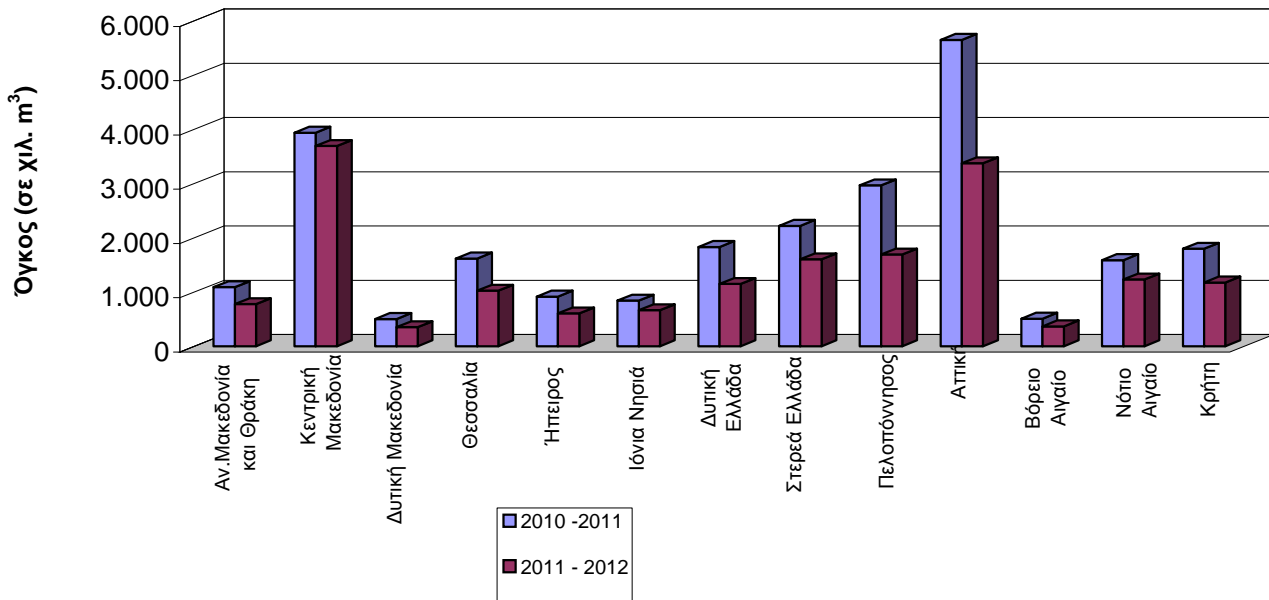
\* Προσωρινά στοιχεία

**Γράφημα 1. Ιδιωτική Οικοδομική Δραστηριότητα, κατά Περιφέρεια, για το μήνα Οκτώβριο των ετών 2011 και 2012 \***



\* Προσωρινά στοιχεία

**Γράφημα 2. Ιδιωτική Οικοδομική Δραστηριότητα κατά Περιφέρεια, για την περίοδο Νοεμβρίου 2010 - Οκτωβρίου 2011 και Νοεμβρίου 2011 - Οκτωβρίου 2012 \***



\* Προσωρινά στοιχεία

## ΕΠΕΞΗΓΗΜΑΤΙΚΕΣ ΣΗΜΕΙΩΣΕΙΣ

**Έρευνα Οικοδομικής Δραστηριότητας** Η Έρευνα Οικοδομικής Δραστηριότητας παρέχει στοιχεία απογραφικά σε μηνιαία και ετήσια βάση, από το έτος 1964. Σκοπός της έρευνας είναι η καταγραφή όλων των εκδοθεισών οικοδομικών αδειών μέσω των διοικητικών αρχών που τις εκδίδουν, συμπληρώνοντας το αντίστοιχο στατιστικό δελτίο. Καταγράφονται όλα τα χαρακτηριστικά της έρευνας, δηλ. είδος οικοδομικής άδειας, είδος κατασκευής, είδος οικοδομής, στοιχεία οικοδομής και λοιπών βοηθητικών χώρων, είδος χρήσης της οικοδομής, επιφάνεια, όγκος και προϋπολογισμός.

**Νομικό πλαίσιο** Η έρευνα είναι πλήρως εναρμονισμένη με την Ευρωπαϊκή νομοθεσία. Η κύρια νομοθετική πράξη είναι ο Κανονισμός (ΕΚ) αριθ. 1165/1998, όπως αυτός έχει τροποποιηθεί με τον Κανονισμό 1158/2005 (ΕΚ) και ακολουθεί την κατάταξη των κατασκευών (CC).

**Περίοδος Αναφοράς** 01/10/2012 έως 31/10/2012

**Κάλυψη** Η έρευνα είναι απογραφική και περιλαμβάνει το σύνολο των εκδοθεισών αδειών σε ολόκληρη τη χώρα.

**Ορισμοί** **Οικοδομική άδεια:** Η οικοδομική άδεια αναφέρεται σε όλα τα είδη των οικοδομικών αδειών. Δηλαδή τις οικοδομικές άδειες για νέα οικοδομή ή προσθήκη, επισκευή, αναπαλαίωση, κατεδάφιση, περιτοίχιση, νομιμοποίηση, αναθεώρηση και τροποποίηση οικοδομής.

**Η έννοια της οικοδομής** ταυτίζεται με την έννοια του κτιρίου.

**Κτίριο** είναι κάθε μόνιμη και ανεξάρτητη οικοδομική κατασκευή, η οποία έχει τοίχους και στέγη και αποτελείται από ένα ή περισσότερα δωμάτια ή λοιπούς χώρους. Κατά κανόνα, τα κτίρια έχουν τέσσερις (4) τοίχους. Θεωρείται όμως κτίριο και μια μόνιμη οικοδομική κατασκευή, η οποία είναι ανοικτή από τη μία ή τις δύο πλευρές της, αρκεί να έχει στέγη.

**Νέα οικοδομή** είναι κάθε οικοδομή που κτίζεται από την αρχή σε ακάλυπτο έδαφος ή στη θέση παλιάς οικοδομής που κατεδαφίστηκε.

**Προσθήκη οικοδομής** είναι κάθε μόνιμη οικοδομική κατασκευή που προσθέτει οικοδομικό όγκο (χώρο) σε υπάρχουσα οικοδομή είτε σε έκταση είτε σε ύψος είτε και με τους δύο τρόπους, συγχρόνως, και δημιουργεί κατοικία ή κατάστημα ή και τα δύο.

**Όγκος οικοδομής,** νοείται, ο ακαθάριστος οικοδομικός όγκος, δηλαδή ο χώρος που περιλαμβάνεται μεταξύ της εξωτερικής επιφάνειας των εξωτερικών τοίχων, του χαμηλότερου δαπέδου(του υπογείου, αν υπάρχει, η του ισογείου) και της στέγης της οικοδομής. Αν μεταξύ του χαμηλότερου δαπέδου και της στέγης της οικοδομής μεσολαβεί πυλωτή, ο όγκος αυτής συνυπολογίζεται στο σύνολο του όγκου των λοιπών χώρων. Ο όγκος της οικοδομής υπολογίζεται κατά την έκδοση άδειας από τις αρμόδιες αρχές.

**Επιφάνεια οικοδομής** θεωρείται το άθροισμα της έκτασης κάθε ορόφου, υπολογιζόμενο μέχρι την εξωτερική όψη των εξωτερικών τοίχων, καθώς και των λοιπών βοηθητικών χώρων.

**Γενική Παρατήρηση** Τυχόν διαφορές μεταξύ του αθροίσματος των επιμέρους ποσών και των ποσών που αναγράφονται ως σύνολα οφείλονται στη στρογγυλοποίηση.

**Παραπομπές** Περισσότερες πληροφορίες (πίνακες, ερωτηματολόγια, μεθοδολογία) σχετικά με την Έρευνα Οικοδομικής Δραστηριότητας υπάρχουν στην ιστοσελίδα της ΕΛ.ΣΤΑΤ. ([www.statistics.gr](http://www.statistics.gr)) στο σύνδεσμο «Στατιστικά Θέματα > Οικοδόμηση-Κατασκευές> Οικοδόμηση>Οικοδομική Δραστηριότητα».