



## Ημερήσια έκθεση επιδημιολογικής επιτήρησης λοίμωξης από το νέο κορωνοϊό (COVID-19)

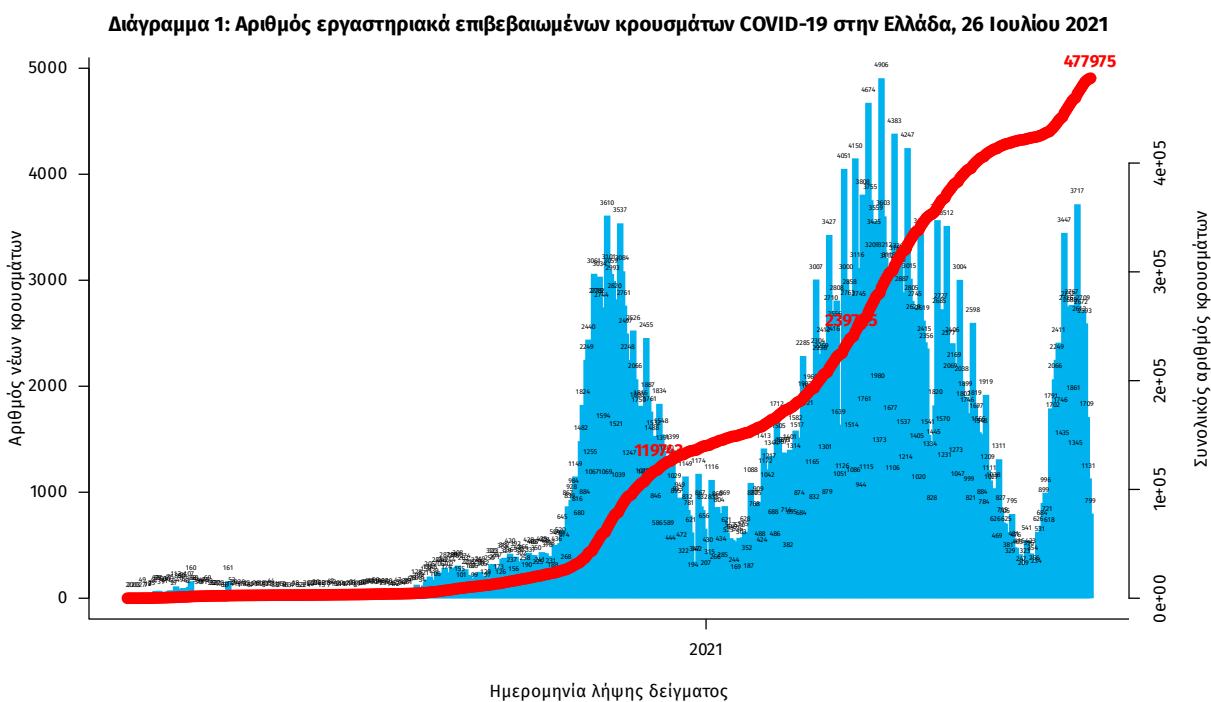
Δεδομένα έως 26 Ιουλίου 2021, ώρα 15:00

### Εισαγωγή

Τα στοιχεία που παρουσιάζονται αφορούν περιστατικά από την επιδημιολογική επιτήρηση της νόσου από το νέο κορωνοϊό (COVID-19), με βάση τα δεδομένα που έχουν δηλωθεί στον ΕΟΔΥ και καταγραφεί μέχρι τις 26 Ιουλίου 2021 (ώρα 15:00).

Τα **νέα εργαστηριακά επιβεβαιωμένα κρούσματα** της νόσου που καταγράφηκαν τις τελευταίες 24 ώρες είναι **2.070**, εκ των οποίων **13** εντοπίστηκαν κατόπιν ελέγχων στις πύλες εισόδου της χώρας. Ο **συνολικός αριθμός** των κρουσμάτων ανέρχεται σε **477.975** (ημερήσια μεταβολή +0.4%), εκ των οποίων **51.2% άνδρες**.<sup>1</sup> Με βάση τα επιβεβαιωμένα κρούσματα των τελευταίων 7 ημερών, 125 θεωρούνται σχετιζόμενα με ταξίδι από το εξωτερικό και 1.241 είναι σχετιζόμενα με ήδη γνωστό κρούσμα.

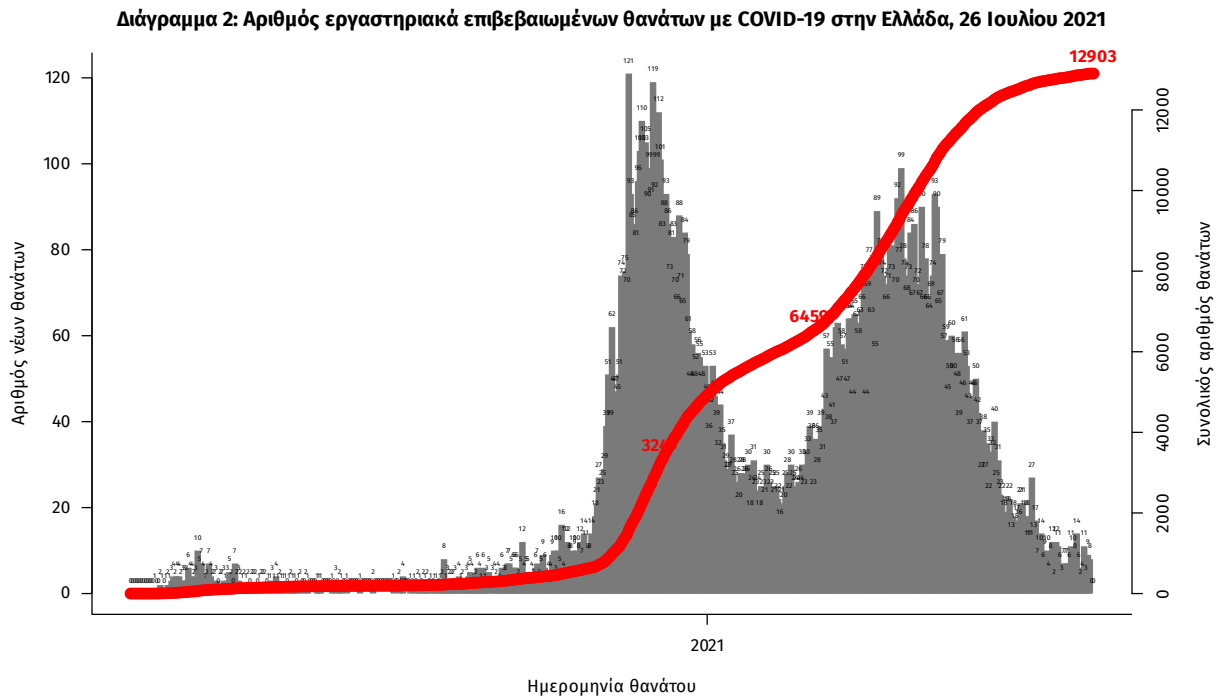
**Ημερήσια εξέλιξη της πανδημίας:** Η ημερήσια κατανομή των επιβεβαιωμένων κρουσμάτων είναι η ακόλουθη (η γραμμή παριστάνει την συνολική, αθροιστική κατανομή των κρουσμάτων).



Σημ.: οι στήλες στο Διάγραμμα 1 εκφράζουν τον αριθμό νέων κρουσμάτων με βάση την ημερομηνία λήψης εργαστηριακού δείγματος, και όχι με βάση την ημερομηνία ανακοίνωσης των κρουσμάτων.

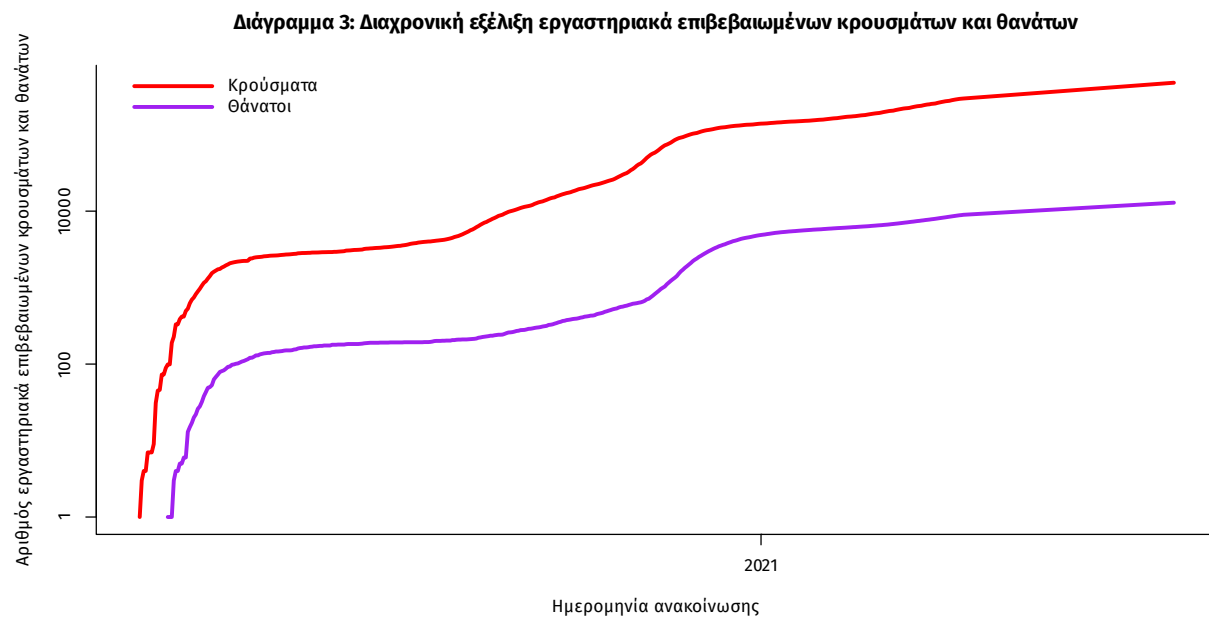
<sup>1</sup> Ο συνολικός αριθμός επιβεβαιωμένων κρουσμάτων έχει αναθεωρηθεί κατόπιν ελέγχου των δεδομένων.

Οι νέοι **θάνατοι** ασθενών με COVID-19 είναι **5**, ενώ από την έναρξη της επιδημίας έχουν καταγραφεί συνολικά **12.903 θάνατοι**. Το 95.1% είχε υποκείμενο νόσημα ή/και ηλικία 70 ετών και άνω.



Σημ.: οι στήλες στο Διάγραμμα 2 εκφράζουν τον αριθμό νέων θανάτων με βάση την ημερομηνία θανάτου

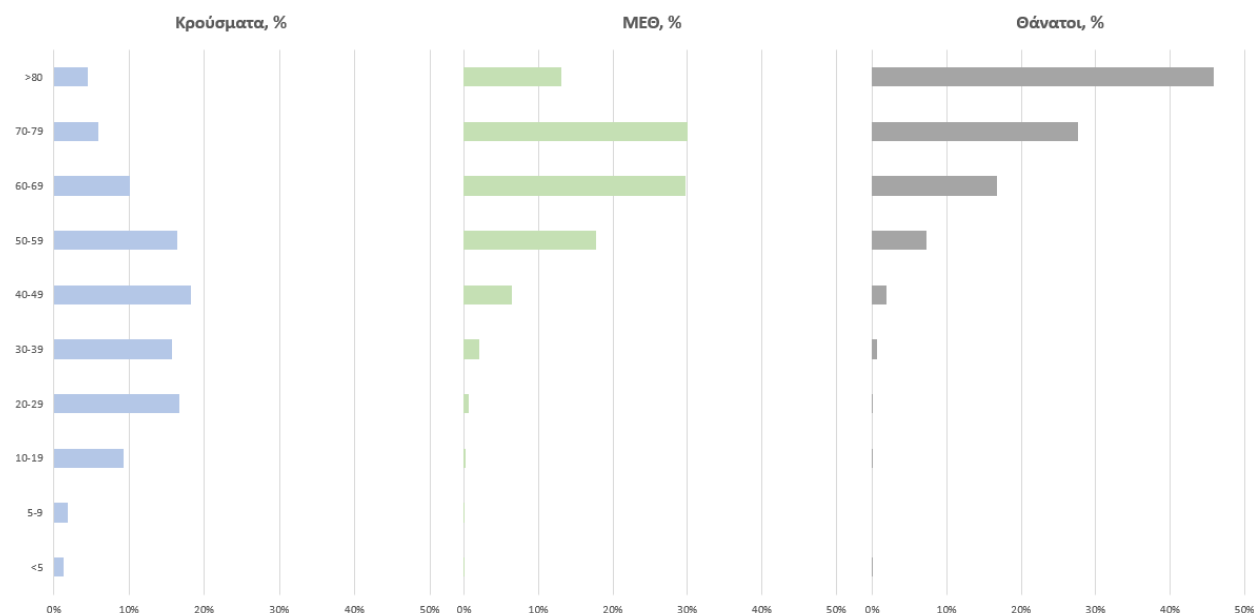
Η διαχρονική εξέλιξη των συνολικών κρουσμάτων και συνολικού αριθμού των θανάτων ασθενών COVID-19 παρουσιάζεται στο ακόλουθο διάγραμμα.



Σημ.: ευθεία γραμμή υποδηλώνει εκθετικό ρυθμό αύξησης της ασθένειας (σε λογαριθμική κλίμακα)

Ο αριθμός των ασθενών που νοσηλεύονται **διασωληνωμένοι** είναι **147** (59.2% άνδρες). Η **διάμεση ηλικία** τους είναι **65** έτη. Το 87.1% έχει υποκείμενο νόσημα ή/και ηλικία 70 ετών και άνω. Από την αρχή της πανδημίας έχουν εξέλθει από τις ΜΕΘ **2.791** ασθενείς. Οι εισαγωγές<sup>2</sup> νέων ασθενών Covid-19 στα νοσοκομεία της επικράτειας είναι **158** (ημερήσια μεταβολή **-3.66%**). Ο μέσος όρος εισαγωγών του επταημέρου είναι **159** ασθενείς. Η διάμεση ηλικία των κρουσμάτων είναι **41** έτη (εύρος 0.2 έως 106 έτη), ενώ η διάμεση ηλικία των θανόντων είναι **78** έτη (εύρος 0.2 έως 106 έτη).

**Διάγραμμα 4:** Ηλικιακή Κατανομή κρουσμάτων, νοσηλευόμενων στις ΜΕΘ και ασθενών που απεβίωσαν από την αρχή της πανδημίας



Ακολουθώς παρουσιάζεται η ηλικιακή κατανομή των (α) συνολικών κρουσμάτων, (β) των περιστατικών που κατέληξαν σε θάνατο και (γ) των ασθενών που νοσηλεύονται διασωληνωμένοι:

Πίνακας 1: Ηλικιακή κατανομή επιβεβαιωμένων κρουσμάτων COVID-19

	Σύνολο κρουσμάτων COVID-19*	Θάνατοι ασθενών με COVID-19	Νοσηλευόμενοι διασωληνωθέντες
<b>Σύνολο</b>			
0 – 17 ετών	48074 (10.2%)	3 (0.0%)	0 (0.0%)
18 – 39 ετών	175024 (37.0%)	90 (0.7%)	5 (3.4%)
40 – 64 ετών	183558 (38.8%)	2023 (15.7%)	65 (44.2%)
65 και άνω	66465 (14.0%)	10787 (83.6%)	77 (52.4%)
<b>Άνδρες</b>			
0 – 17 ετών	25153 (10.4%)	1 (0.0%)	0 (0.0%)
18 – 39 ετών	92701 (38.3%)	71 (1.0%)	0 (0.0%)
40 – 64 ετών	92318 (38.2%)	1369 (18.5%)	40 (46.0%)
65 και άνω	31691 (13.1%)	5970 (80.6%)	47 (54.0%)
<b>Γυναίκες</b>			
0 – 17 ετών	22919 (9.9%)	2 (0.0%)	0 (0.0%)
18 – 39 ετών	82314 (35.6%)	19 (0.3%)	5 (8.3%)
40 – 64 ετών	91226 (39.5%)	654 (11.9%)	25 (41.7%)
65 και άνω	34768 (15.0%)	4817 (87.7%)	30 (50.0%)

\* Τα στοιχεία αφορούν τα κρούσματα εκείνα για τα οποία είναι γνωστή και επιβεβαιωμένη η ηλικία τους

<sup>2</sup>τα δεδομένα αφορούν τις εισαγωγές της προηγούμενης μέρας που έχουν δηλωθεί στο ΕΚΑΒ.

**Κατανομή ανακοινωθέντων εγχώριων κρουσμάτων:** Από το σύνολο των **2.070 νέων** κρουσμάτων του νέου ιού στη χώρα **14** είναι εισαγόμενα εκ των οποίων **13** εντοπίστηκαν κατόπιν ελέγχων στις πύλες εισόδου της χώρας . Η κατανομή των **2.056** νέων εγχώριων κρουσμάτων ανά Περιφερειακή Ενότητα παρουσιάζεται στον κατωτέρω πίνακα.<sup>3</sup>

Πίνακας 2: Ημερήσιος αριθμός και κρούσματα ανά 100.000 πληθυσμού επιβεβαιωμένων εγχώριων κρουσμάτων COVID-19 ανά περιφερειακή ενότητα στις 26 Ιουλίου 2021 <sup>4</sup>

ΠΕΡΙΦΕΡΕΙΑΚΗ ΕΝΟΤΗΤΑ	ΜΕΣΟΣ ΟΡΟΣ ΚΡΟΥΣΜΑΤΩΝ ΤΩΝ ΤΕΛΕΥΤΑΙΩΝ 7			ΚΡΟΥΣΜΑΤΑ ΑΝΑ 100000 ΠΛΗΘΥΣΜΟ	ΠΕΡΙΦΕΡΕΙΑΚΗ ΕΝΟΤΗΤΑ	ΜΕΣΟΣ ΟΡΟΣ ΚΡΟΥΣΜΑΤΩΝ ΤΩΝ ΤΕΛΕΥΤΑΙΩΝ 7		
	ΚΡΟΥΣΜΑΤΑ	ΗΜΕΡΩΝ	ΚΡΟΥΣΜΑΤΑ			ΚΡΟΥΣΜΑΤΑ	ΗΜΕΡΩΝ	ΚΡΟΥΣΜΑΤΑ
ΑΙΤΩΛΟΑΚΑΡΝΑΝΙΑΣ	14	12,14	6,64	ΛΑΣΙΘΙΟΥ	13	13,57	17,25	
ΑΝΑΤΟΛΙΚΗΣ ΑΤΤΙΚΗΣ	93	86,29	18,51	ΛΕΙΒΟΥ	22	12,57	25,45	
ΑΡΓΟΛΙΔΑΣ	19	14,29	19,58	ΛΕΥΚΑΔΑΣ	12	7,43	50,65	
ΑΡΚΑΔΙΑΣ	10	10,43	11,54	ΛΗΜΝΟΥ	2	1,86	11,59	
ΑΡΤΑΣ	4	2,43	5,89	ΜΑΓΝΗΣΙΑΣ	10	17,86	5,26	
ΑΧΑΪΑΣ	41	47,43	13,21	ΜΕΣΣΗΝΙΑΣ	27	24,86	16,88	
ΒΟΙΩΤΙΑΣ	15	20,71	12,72	ΜΗΛΟΥ	9	2,57	90,62	
ΒΟΡΕΙΟΥ ΤΟΜΕΑ ΑΘΗΝΩΝ	100	110,14	16,9	ΜΥΚΟΝΟΥ	16	24,57	157,88	
ΓΡΕΒΕΝΩΝ	3	2,43	9,45	ΝΑΞΟΥ	5	6,14	24	
ΔΡΑΜΑΣ	4	5,71	4,07	ΝΗΣΩΝ	19	19,29	25,45	
ΔΥΤΙΚΗΣ ΑΤΤΙΚΗΣ	30	27,00	18,64	ΝΟΤΙΟΥ ΤΟΜΕΑ ΑΘΗΝΩΝ	82	111,14	15,48	
ΔΥΤΙΚΟΥ ΤΟΜΕΑ ΑΘΗΝΩΝ	98	116,00	20,01	ΞΑΝΘΗΣ	5	5,43	4,5	
ΕΒΡΟΥ	19	15,14	12,84	ΠΑΡΟΥ	11	17,43	73,7	
ΕΥΒΟΙΑΣ	40	35,57	18,97	ΠΕΙΡΑΙΩΣ	85	122,86	18,93	
ΕΥΡΥΤΑΝΙΑΣ	4	1,29	19,92	ΠΕΛΛΑΣ	6	7,43	4,3	
ΖΑΚΥΝΘΟΥ	22	14,29	53,98	ΠΕΡΙΑΣ	15	9,43	11,84	
ΗΛΕΙΑΣ	11	8,43	6,91	ΠΡΕΒΕΖΑΣ	6	4,14	10,44	
ΗΜΑΘΙΑΣ	20	11,43	14,22	ΡΕΘΥΜΝΟΥ	43	48,86	50,23	
ΗΡΑΚΛΕΙΟΥ	112	97,71	36,66	ΡΟΔΟΠΗΣ	4	3,71	3,57	
ΘΕΣΣΑΛΟΝΙΚΙΑΣ	5	4,00	11,47	ΡΟΔΟΥ	51	40,71	42,56	
ΘΕΣΣΑΛΟΝΙΚΗΣ	262	210,57	23,6	ΣΑΜΟΥ	1	2,14	3,03	
ΘΗΡΑΣ	24	22,29	127,1	ΣΕΡΡΩΝ	13	11,43	7,37	
ΙΩΑΝΝΙΝΩΝ	20	21,43	11,91	ΣΠΟΡΑΔΩΝ	1	2,00	7,25	
ΚΑΒΑΛΑΣ	8	9,29	6,4	ΣΥΡΟΥ	5	3,00	23,25	
ΚΑΛΥΜΝΟΥ	4	5,00	13,58	ΤΗΝΟΥ	2	4,86	23,16	
ΚΑΡΔΙΤΣΑΣ	13	16,00	11,45	ΤΡΙΚΑΛΩΝ	10	10,29	7,63	
ΚΑΣΤΟΡΙΑΣ	10	3,43	19,87	ΦΘΙΩΤΙΔΑΣ	19	11,57	12,01	
ΚΕΝΤΡΙΚΟΥ ΤΟΜΕΑ ΑΘΗΝΩΝ	164	203,57	15,93	ΦΛΩΡΙΝΑΣ	14	11,14	27,23	
ΚΕΡΚΥΡΑΣ	21	21,29	20,12	ΦΩΚΙΔΑΣ	6	4,57	14,87	
ΚΕΦΑΛΛΗΝΙΑΣ	4	3,57	11,17	ΧΑΛΚΙΔΙΚΗΣ	25	18,29	23,61	
ΚΙΛΙΚΙΑΣ	5	4,29	6,22	ΧΑΝΙΩΝ	65	55,57	41,51	
ΚΟΖΑΝΗΣ	52	28,71	34,62	ΧΙΟΥ	34	14,57	64,55	
ΚΟΡΙΝΘΙΑΣ	38	40,14	26,19	ΥΠΟ ΔΙΕΡΕΥΝΗΣΗ	75			
ΚΩ	11	13,43	31,98					
ΛΑΚΩΝΙΑΣ	3	5,43	3,37					
ΛΑΡΙΣΑΣ	40	35,57	14,07					

<sup>3</sup> Η παρούσα κατανομή δύναται να τροποποιηθεί ανάλογα τα διαθέσιμα επιδημιολογικά δεδομένα, αναγράφονται μόνο οι ΠΕ με καταγεγραμμένα κρούσματα

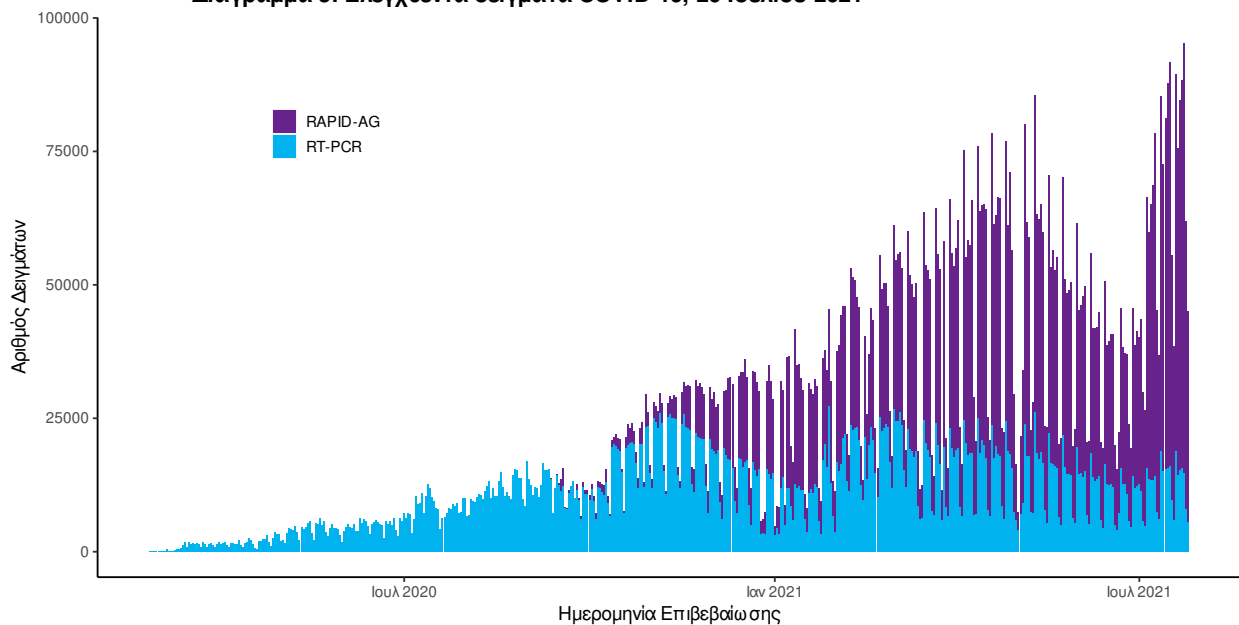
<sup>4</sup> Ο υπολογισμός των κρουσμάτων ανά 100.000 πληθυσμού πραγματοποιείται με βάση τον μόνιμο πληθυσμό.

**Δείγματα που έχουν ελεγχθεί:** Από την 1η Ιανουαρίου 2020 μέχρι σήμερα, στα εργαστήρια που διενεργούν ελέγχους για τον νέο κορωνοϊό (SARS-CoV-2) και που δηλώνουν συστηματικά το σύνολο των δειγμάτων που ελέγχουν, έχουν συνολικά ελεγχθεί **5.733.194** κλινικά δείγματα ενώ από Μονάδες Υγείας και Κλιμάκια του ΕΟΔΥ που διενεργούν ελέγχους Rapid Ag έχουν ελεγχθεί **6.554.268** δείγματα. Ο μέσος όρος του επταημέρου είναι **77.183** δειγματοληπτικοί έλεγχοι.

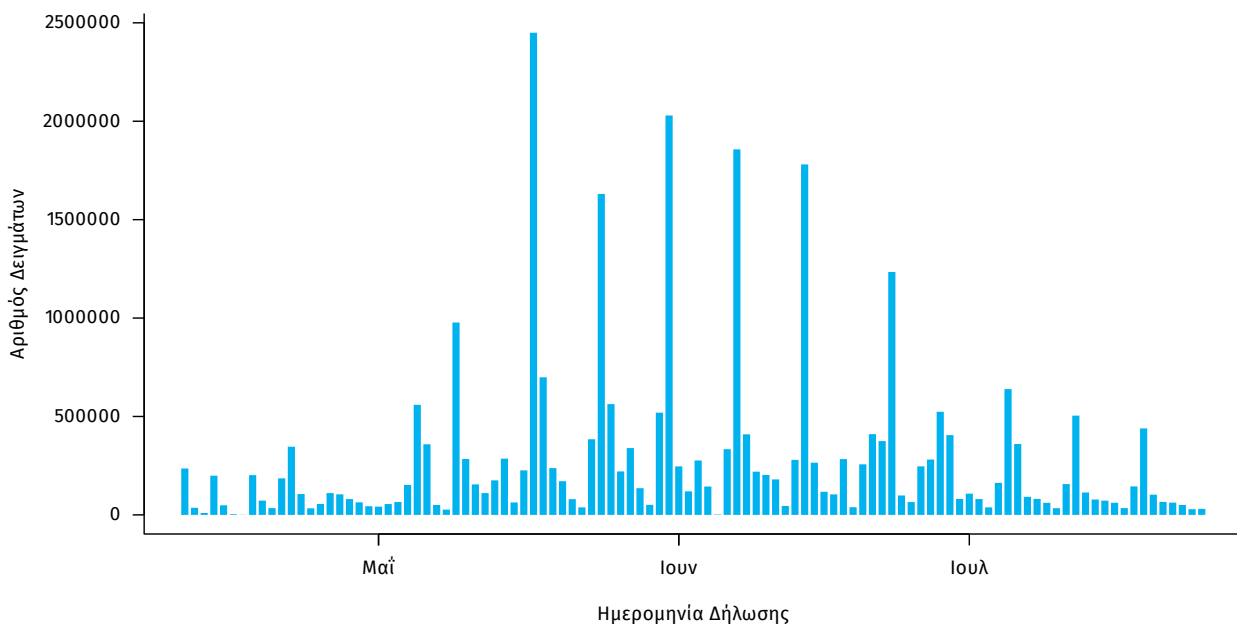
**Αυτοδιαγνωστικοί έλεγχοι (Self-tests):** Έως 25 Ιουλίου 2021, έχουν καταγραφεί ηλεκτρονικά **29.588.510** δηλώσεις αποτελέσματος αυτοδιαγνωστικού ελέγχου, ενώ **736.057** άτομα προσήλθαν για επανέλεγχο.

**Μαζικές Δειγματοληψίες ΕΟΔΥ:** Στις 25 Ιουλίου 2021, πραγματοποιήθηκαν 34 δράσεις δειγματοληπτικών ελέγχων από τις Κινητές Ομάδες Υγείας (ΚΟΜΥ) του ΕΟΔΥ, στις οποίες διενεργήθηκαν 9.695 έλεγχοι Rapid Ag και ανευρέθηκαν 335 θετικά (3,46%).

**Διάγραμμα 5: Ελεγχθέντα δείγματα COVID-19, 26 Ιουλίου 2021**



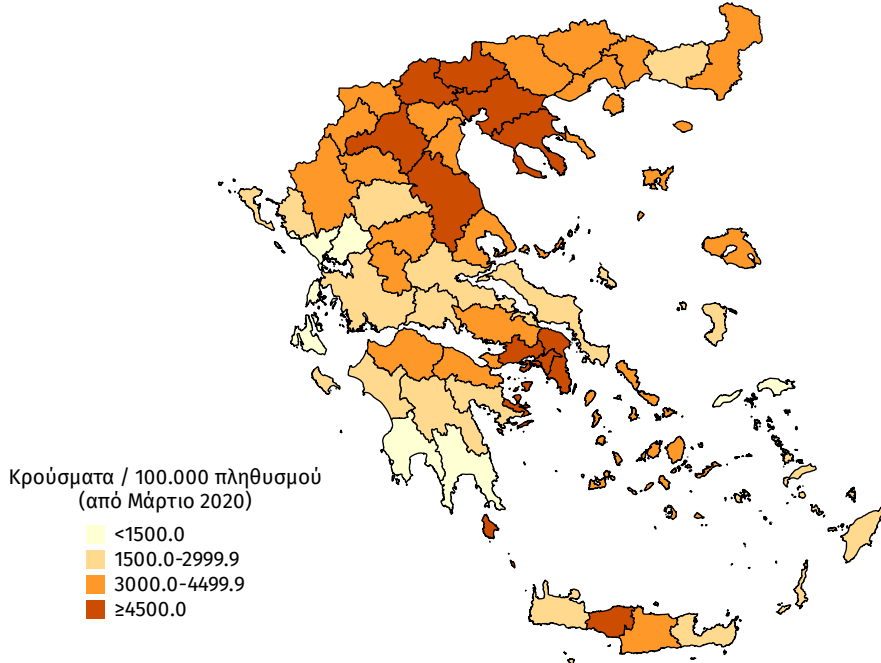
**Διάγραμμα 6: Ελεγχθέντα δείγματα αυτοδιαγνωστικών ελέγχων COVID-19, 26 Ιουλίου 2021**



**Γεωγραφική διασπορά:** Ο χάρτης αποτυπώνει τη γεωγραφική κατανομή των συνολικών κρουσμάτων COVID-19 (από την αρχή της επιδημίας) ανά Περιφερειακή Ενότητα της χώρας, με βάση την δηλωθείσα διεύθυνση μόνιμης κατοικίας του ασθενούς, ή τη διεύθυνση προσωρινής διαμονής για τους τουρίστες και άλλους προσωρινά διαμένοντες στην Ελλάδα. Συμπεριλαμβάνονται τόσο κρούσματα με ιστορικό ταξιδιού (“εισαγόμενα”) όσο και κρούσματα με πιθανή εγχώρια μετάδοση.

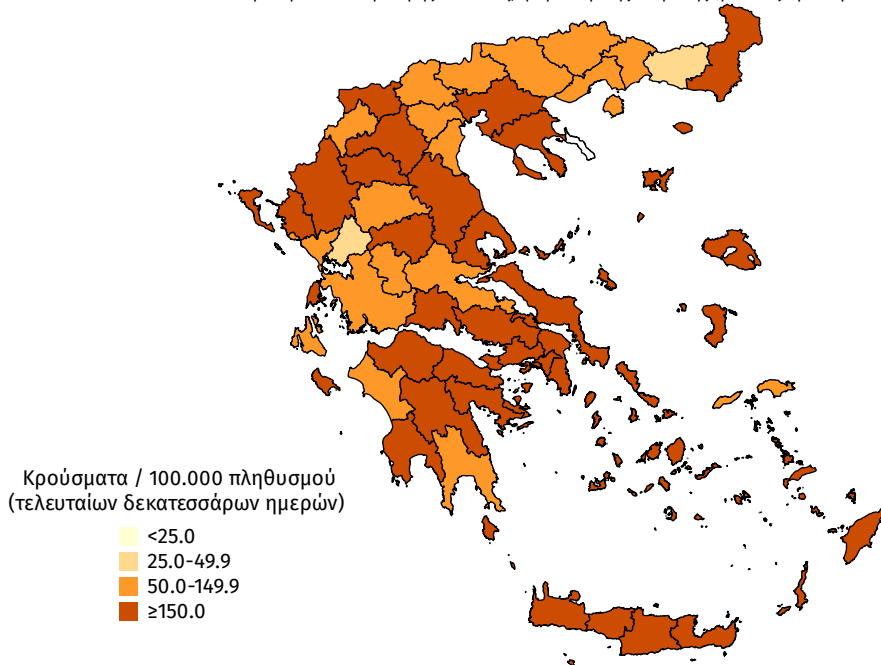
**Διάγραμμα 7: Χάρτης αθροιστικής επίπτωσης επιβεβαιωμένων κρουσμάτων COVID-19, 26 Ιουλίου 2021**

Με βάση τον τόπο μόνιμης κατοικίας, ή προσωρινής διαμονής (για τους προσωρινά διαμένοντες)

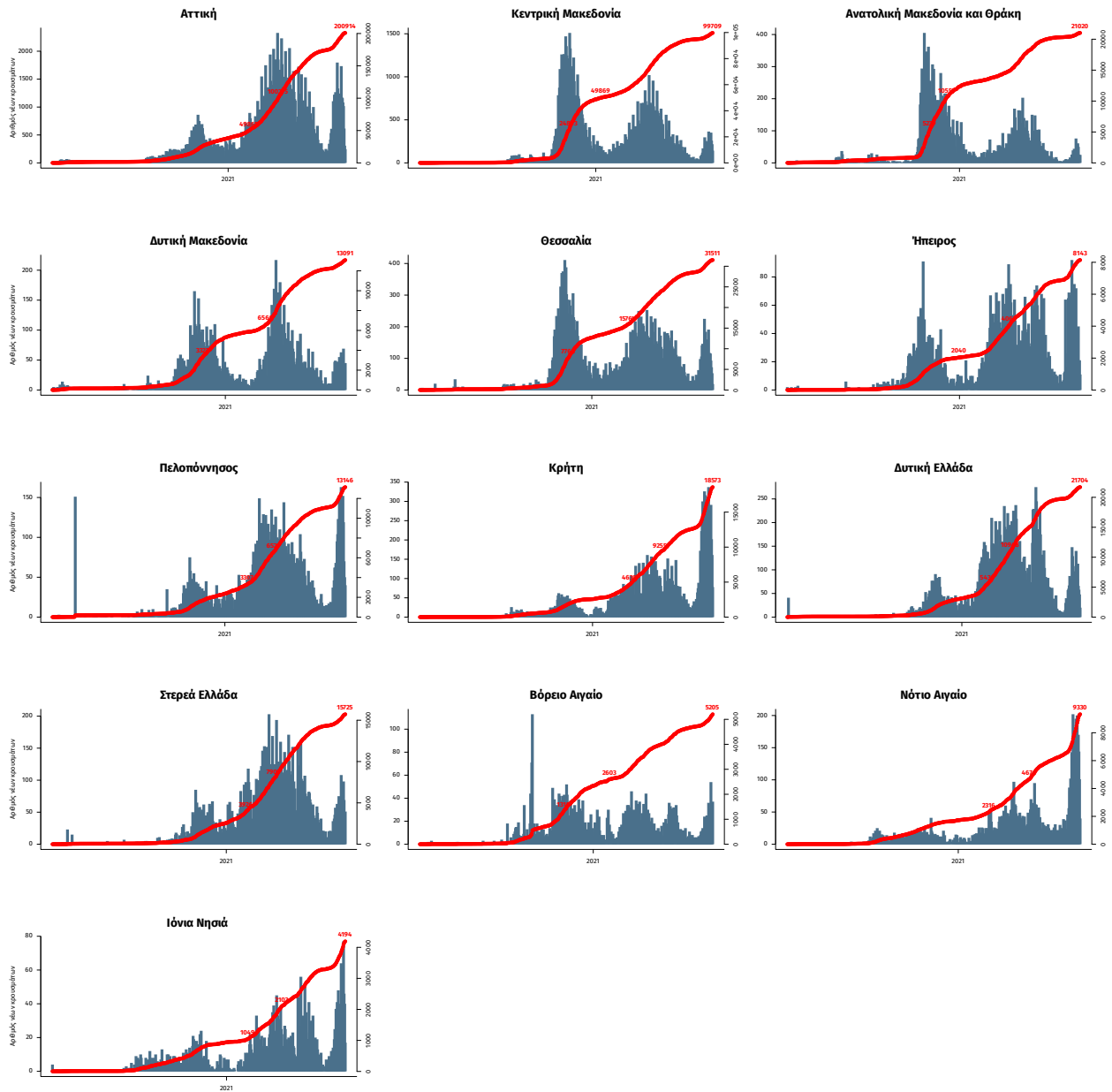


**Διάγραμμα 8: Χάρτης επίπτωσης τελευταίων δεκατεσσάρων ημερών επιβεβαιωμένων κρουσμάτων COVID-19, 26 Ιουλίου 2021**

Με βάση τον τόπο μόνιμης κατοικίας, ή προσωρινής διαμονής (για τους προσωρινά διαμένοντες)



**Παράρτημα 1: Επιδημικές καμπύλες κρουσμάτων COVID-19** με βάση την δηλωθείσα διεύθυνση μόνιμης κατοικίας του κρούσματος ή τη διεύθυνση προσωρινής διαμονής για τους τουρίστες και άλλους προσωρινά διαμένοντες στην Ελλάδα. Συμπεριλαμβάνονται τόσο κρούσματα με ιστορικό ταξιδιού όσο και κρούσματα με πιθανή εγχώρια μετάδοση.



Σημ.: οι στήλες εκφράζουν τον αριθμό νέων κρουσμάτων με βάση την ημερομηνία λήψης εργαστηριακού δείγματος, και όχι με βάση την ημερομηνία ανακοίνωσης των κρουσμάτων.