

Ημερήσια έκθεση επιδημιολογικής επιτήρησης λοιμωξης από το νέο κορωνοϊό (COVID-19)

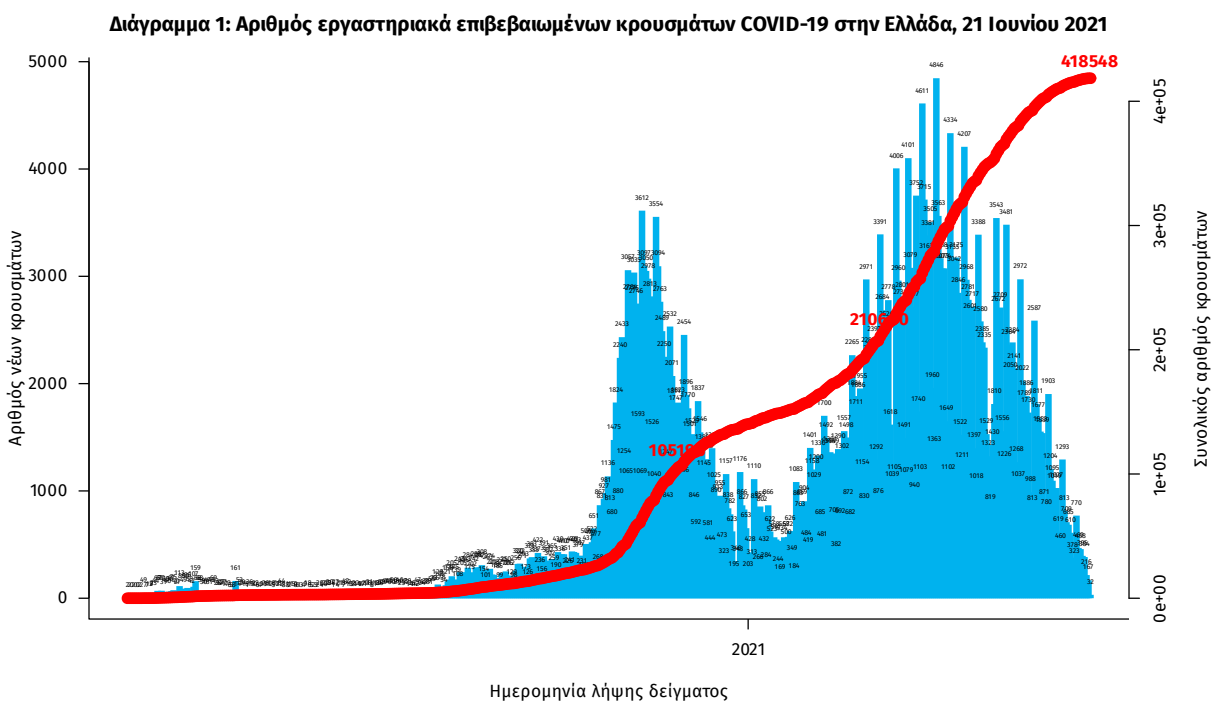
Δεδομένα έως 21 Ιουνίου 2021, ώρα 15:00

Εισαγωγή

Τα στοιχεία που παρουσιάζονται αφορούν περιστατικά από την επιδημιολογική επιτήρηση της νόσου από το νέο κορωνοϊό (COVID-19), με βάση τα δεδομένα που έχουν δηλωθεί στον ΕΟΔΥ και καταγραφεί μέχρι τις 21 Ιουνίου 2021 (ώρα 15:00).

Τα **νέα εργαστηριακά επιβεβαιωμένα κρούσματα** της νόσου που καταγράφηκαν τις τελευταίες 24 ώρες είναι **209**, εκ των οποίων **4** εντοπίστηκαν κατόπιν ελέγχων στις πύλες εισόδου της χώρας. Ο **συνολικός αριθμός** των κρουσμάτων ανέρχεται σε **418.548** (ημερήσια μεταβολή +0.0%), εκ των οποίων **51.2% άνδρες**.¹ Με βάση τα επιβεβαιωμένα κρούσματα των τελευταίων 7 ημερών, 32 θεωρούνται σχετιζόμενα με ταξίδι από το εξωτερικό και 672 είναι σχετιζόμενα με ήδη γνωστό κρούσμα.

Ημερήσια εξέλιξη της πανδημίας: Η ημερήσια κατανομή των επιβεβαιωμένων κρουσμάτων είναι η ακόλουθη (η γραμμή παριστάνει την συνολική, αθροιστική κατανομή των κρουσμάτων).

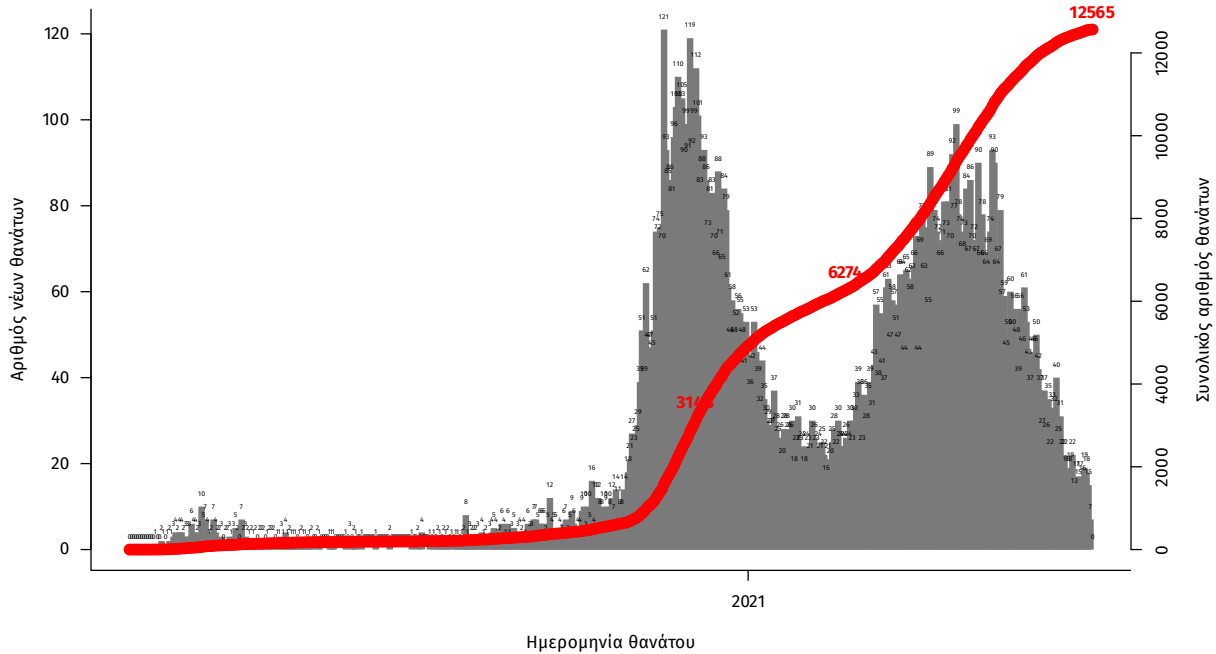


Σημ.: οι στήλες στο Διάγραμμα 1 εκφράζουν τον αριθμό νέων κρουσμάτων με βάση την ημερομηνία λήψης εργαστηριακού δείγματος, και όχι με βάση την ημερομηνία ανακοίνωσης των κρουσμάτων.

¹ Ο συνολικός αριθμός επιβεβαιωμένων κρουσμάτων έχει αναθεωρηθεί κατόπιν ελέγχου των δεδομένων.

Οι νέοι **θάνατοι** ασθενών με COVID-19 είναι **17**, ενώ από την έναρξη της επιδημίας έχουν καταγραφεί συνολικά **12.565 θάνατοι**. Το 95.2% είχε υποκείμενο νόσημα ή/και ηλικία 70 ετών και άνω.

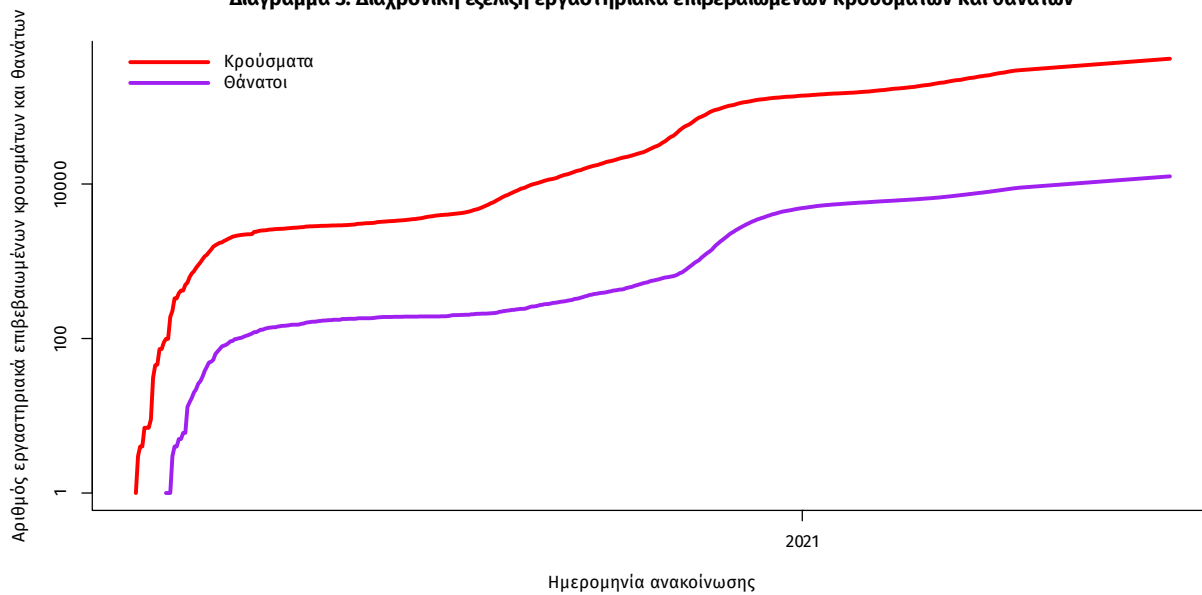
Διάγραμμα 2: Αριθμός εργαστηριακά επιβεβαιωμένων θανάτων με COVID-19 στην Ελλάδα, 21 Ιουνίου 2021



Σημ.: οι στήλες στο Διάγραμμα 2 εκφράζουν τον αριθμό νέων θανάτων με βάση την ημερομηνία θανάτου

Η διαχρονική εξέλιξη των συνολικών κρουσμάτων και συνολικού αριθμού των θανάτων ασθενών COVID-19 παρουσιάζεται στο ακόλουθο διάγραμμα.

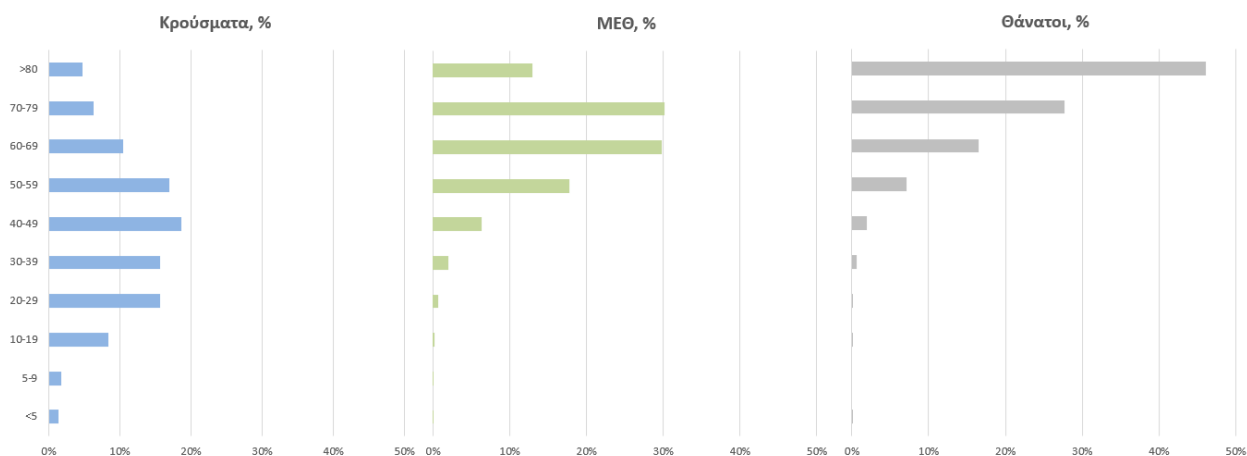
Διάγραμμα 3: Διαχρονική εξέλιξη εργαστηριακά επιβεβαιωμένων κρουσμάτων και θανάτων



Σημ.: ευθεία γραμμή υποδηλώνει εκθετικό ρυθμό αύξησης της ασθένειας (σε λογαριθμική κλίμακα)

Ο αριθμός των ασθενών που νοσηλεύονται **διασωληνωμένοι** είναι **283** (63.6% άνδρες). Η **διάμεση ηλικία** τους είναι **66** έτη. Το 83.4% έχει υποκείμενο νόσημα ή/και ηλικία 70 ετών και άνω. Από την αρχή της πανδημίας έχουν εξέλθει από τις ΜΕΘ **2.615** ασθενείς. Οι εισαγωγές² νέων ασθενών Covid-19 στα νοσοκομεία της επικράτειας είναι **48** (ημερήσια μεταβολή **-27.27%**). Ο μέσος όρος εισαγωγών του επταημέρου είναι **65** ασθενείς. Η διάμεση ηλικία των κρουσμάτων είναι **43** έτη (εύρος 0.2 έως 106 έτη), ενώ η διάμεση ηλικία των θανόντων είναι **78** έτη (εύρος 0.2 έως 106 έτη).

Διάγραμμα 4: Ηλικιακή Κατανομή κρουσμάτων, νοσηλευόμενων στις ΜΕΘ και ασθενών που απεβίωσαν από την αρχή της πανδημίας



Ακολούθως παρουσιάζεται η ηλικιακή κατανομή των (α) συνολικών κρουσμάτων, (β) των περιστατικών που κατέληξαν σε θάνατο και (γ) των ασθενών που νοσηλεύονται διασωληνωμένοι:

Πίνακας 1: Ηλικιακή κατανομή επιβεβαιωμένων κρουσμάτων COVID-19

	Σύνολο κρουσμάτων COVID-19*	Θάνατοι ασθενών με COVID-19	Νοσηλευόμενοι διασωληνωθέντες
Σύνολο			
0 – 17 ετών	37163 (9.0%)	3 (0.0%)	0 (0.0%)
18 – 39 ετών	141417 (34.2%)	88 (0.7%)	6 (2.1%)
40 – 64 ετών	170691 (41.3%)	1955 (15.6%)	119 (42.0%)
65 και άνω	64285 (15.5%)	10519 (83.7%)	158 (55.8%)
Άνδρες			
0 – 17 ετών	19694 (9.3%)	1 (0.0%)	0 (0.0%)
18 – 39 ετών	74803 (35.4%)	70 (1.0%)	4 (2.2%)
40 – 64 ετών	86100 (40.8%)	1332 (18.4%)	82 (45.6%)
65 και άνω	30659 (14.5%)	5841 (80.6%)	94 (52.2%)
Γυναίκες			
0 – 17 ετών	17467 (8.6%)	2 (0.0%)	0 (0.0%)
18 – 39 ετών	66608 (32.9%)	18 (0.3%)	2 (1.9%)
40 – 64 ετών	84575 (41.8%)	623 (11.7%)	37 (35.9%)
65 και άνω	33620 (16.6%)	4678 (87.9%)	64 (62.1%)

* Τα στοιχεία αφορούν τα κρούσματα εκείνα για τα οποία είναι γνωστή και επιβεβαιωμένη η ηλικία τους

²τα δεδομένα αφορούν τις εισαγωγές της προηγούμενης μέρας που έχουν δηλωθεί στο ΕΚΑΒ.

Κατανομή ανακoinωθέντων εγχώριων κρουσμάτων: Από το σύνολο των **209 νέων** κρουσμάτων του νέου ιού στη χώρα **4** είναι εισαγόμενα εκ των οποίων **4** εντοπίστηκαν κατόπιν ελέγχων στις πύλες εισόδου της χώρας Η κατανομή των **205** νέων εγχώριων κρουσμάτων ανά Περιφερειακή Ενότητα παρουσιάζεται στον κατωτέρω πίνακα.³

Πίνακας 2: Ημερήσιος αριθμός και κρούσματα ανά 100.000 πληθυσμού επιβεβαιωμένων εγχώριων κρουσμάτων COVID-19 ανά περιφερειακή ενότητα στις 21 Ιουνίου 2021

ΠΕΡΙΦΕΡΕΙΑΚΗ ΕΝΟΤΗΤΑ	ΚΡΟΥΣΜΑΤΑ	ΜΕΣΟΣ ΟΡΟΣ ΚΡΟΥΣΜΑΤΩΝ ΤΩΝ ΤΕΛΕΥΤΑΙΩΝ 7 ΗΜΕΡΩΝ		ΠΕΡΙΦΕΡΕΙΑΚΗ ΕΝΟΤΗΤΑ	ΚΡΟΥΣΜΑΤΑ	ΜΕΣΟΣ ΟΡΟΣ ΚΡΟΥΣΜΑΤΩΝ ΤΩΝ ΤΕΛΕΥΤΑΙΩΝ 7 ΗΜΕΡΩΝ	
		ΚΡΟΥΣΜΑΤΑ ΑΝΑ 100000 ΠΛΗΘΥΣΜΟ	ΚΡΟΥΣΜΑΤΑ ΑΝΑ 100000 ΠΛΗΘΥΣΜΟ			ΚΡΟΥΣΜΑΤΑ ΑΝΑ 100000 ΠΛΗΘΥΣΜΟ	ΚΡΟΥΣΜΑΤΑ ΑΝΑ 100000 ΠΛΗΘΥΣΜΟ
ΑΙΤΩΛΟΑΚΑΡΝΑΝΙΑΣ	1	2,00	0,47	ΣΑΜΟΥ	1	0,57	3,03
ΑΝΑΤΟΛΙΚΗΣ ΑΤΤΙΚΗΣ	9	15,71	1,79	ΤΡΙΚΑΛΩΝ	2	2,14	1,53
ΑΡΓΟΛΙΔΑΣ	3	2,00	3,09	ΦΘΙΩΤΙΔΑΣ	1	1,71	0,63
ΑΧΑΪΑΣ	10	7,43	3,22	ΧΑΝΙΩΝ	2	3,57	1,28
ΒΟΙΩΤΙΑΣ	1	3,43	0,85	ΥΠΟ ΔΙΕΡΕΥΝΗΣΗ	9		
ΒΟΡΕΙΟΥ ΤΟΜΕΑ ΑΘΗΝΩΝ	8	16,29	1,35				
ΓΡΕΒΕΝΩΝ	2	0,86	6,3				
ΔΡΑΜΑΣ	1	1,43	1,02				
ΔΥΤΙΚΗΣ ΑΤΤΙΚΗΣ	1	4,57	0,62				
ΔΥΤΙΚΟΥ ΤΟΜΕΑ ΑΘΗΝΩΝ	10	18,57	2,04				
ΕΥΒΟΙΑΣ	3	6,43	1,42				
ΗΛΕΙΑΣ	1	1,14	0,63				
ΗΡΑΚΛΕΙΟΥ	9	6,71	2,95				
ΘΕΣΣΑΛΟΝΙΚΗΣ	21	27,29	1,89				
ΙΩΑΝΝΙΝΩΝ	3	3,57	1,79				
ΚΑΡΔΙΤΣΑΣ	2	1,00	1,76				
ΚΕΝΤΡΙΚΟΥ ΤΟΜΕΑ ΑΘΗΝΩΝ	36	46,57	3,5				
ΚΟΖΑΝΗΣ	3	6,29	2				
ΚΟΡΙΝΘΙΑΣ	3	2,00	2,07				
ΚΩ	3	3,29	8,72				
ΛΑΚΩΝΙΑΣ	2	2,86	2,24				
ΛΑΡΙΣΣΑΣ	7	10,57	2,46				
ΛΕΙΒΟΥ	3	3,43	3,47				
ΜΑΓΝΗΣΙΑΣ	4	4,43	2,11				
ΜΥΚΟΝΟΥ	1	1,29	9,87				
ΝΗΣΩΝ	3	1,00	4,02				
ΝΟΤΙΟΥ ΤΟΜΕΑ ΑΘΗΝΩΝ	9	20,71	1,7				
ΠΕΙΡΑΙΩΣ	18	20,00	4,01				
ΠΕΛΛΑΣ	1	1,00	0,72				
ΠΙΕΡΙΑΣ	3	3,86	2,37				
ΠΡΕΒΕΖΑΣ	1	0,71	1,74				
ΡΕΘΥΜΝΟΥ	4	5,14	4,67				
ΡΟΔΟΥ	4	5,57	3,34				

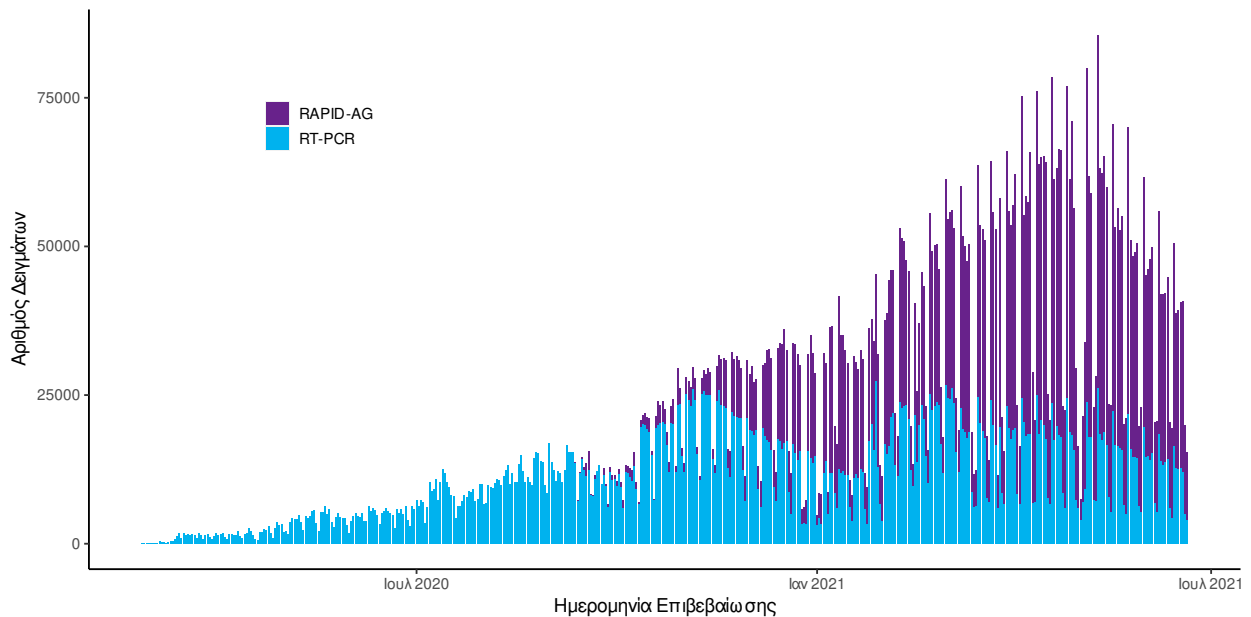
³ Η παρούσα κατανομή δύναται να τροποποιηθεί ανάλογα τα διαθέσιμα επιδημιολογικά δεδομένα, αναγράφονται μόνο οι ΠΕ με καταγεγραμμένα κρούσματα

Δείγματα που έχουν ελεγχθεί: Από την 1η Ιανουαρίου 2020 μέχρι σήμερα, στα εργαστήρια που διενεργούν ελέγχους για τον νέο κορωνοϊό (SARS-CoV-2) και που δηλώνουν συστηματικά το σύνολο των δειγμάτων που ελέγχουν, έχουν συνολικά ελεγχθεί **5.318.826** κλινικά δείγματα ενώ από Μονάδες Υγείας και Κλιμάκια του ΕΟΔΥ που διενεργούν ελέγχους Rapid Ag έχουν ελεγχθεί **5.005.679** δείγματα. Ο μέσος όρος του επημετέρου είναι **35.071** δειγματοληπτικοί έλεγχοι.

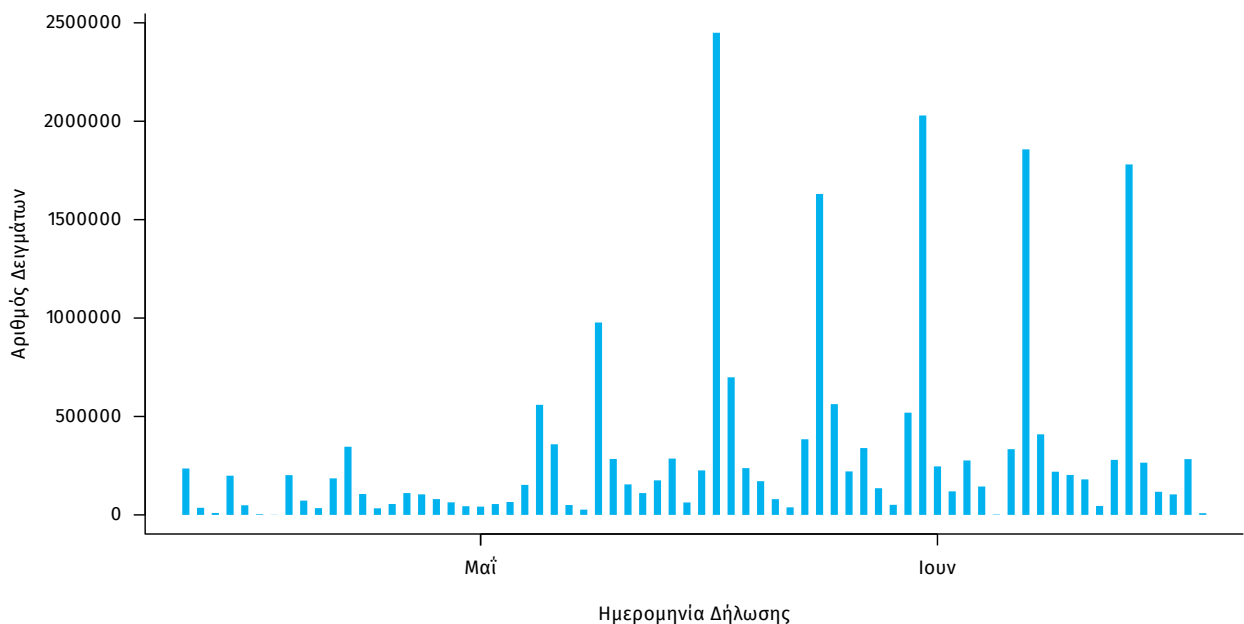
Αυτοδιαγνωστικοί έλεγχοι (Self-tests): Έως 19 Ιουνίου 2021, έχουν καταγραφεί ηλεκτρονικά **21.980.577** δηλώσεις αποτελέσματος αυτοδιαγνωστικού ελέγχου, ενώ **415.303** άτομα προσήλθαν για επανέλεγχο.

Μαζικές Δειγματοληψίες ΕΟΔΥ: Στις 20 Ιουνίου 2021, πραγματοποιήθηκαν 33 δράσεις δειγματοληπτικών ελέγχων από τις Κινητές Ομάδες Υγείας (ΚΟΜΥ) του ΕΟΔΥ, στις οποίες διενεργήθηκαν 3.145 έλεγχοι Rapid Ag και ανευρέθηκαν 22 θετικά (0,7%).

Διάγραμμα 5: Ελεγχθέντα δείγματα COVID-19, 21 Ιουνίου 2021



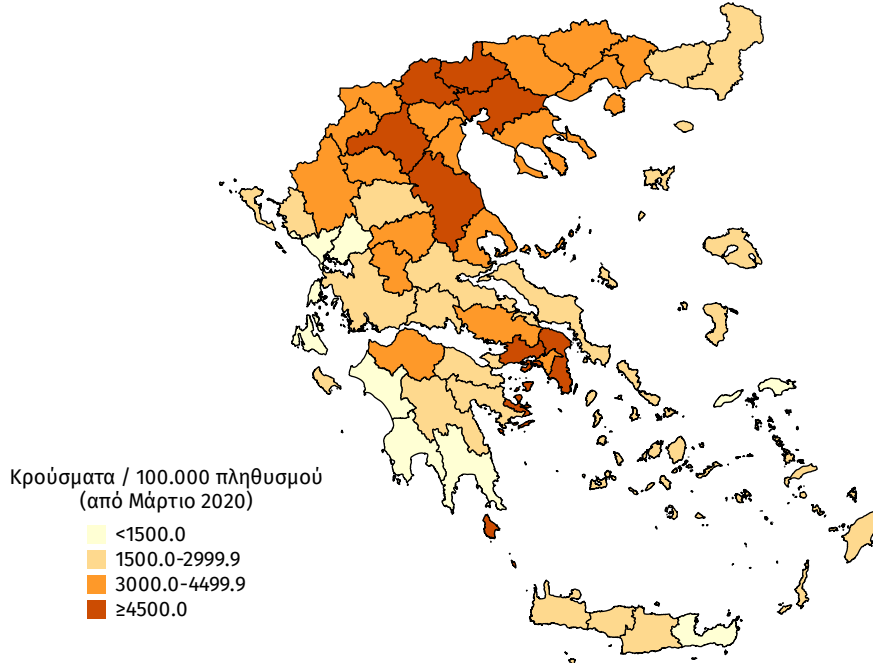
Διάγραμμα 6: Ελεγχθέντα δείγματα αυτοδιαγνωστικών ελέγχων COVID-19, 21 Ιουνίου 2021



Γεωγραφική διασπορά: Ο χάρτης αποτυπώνει τη γεωγραφική κατανομή των συνολικών κρουσμάτων COVID-19 (από την αρχή της επιδημίας) ανά Περιφερειακή Ενότητα της χώρας, με βάση την δηλωθείσα διεύθυνση μόνιμης κατοικίας του ασθενούς, ή τη διεύθυνση προσωρινής διαμονής για τους τουρίστες και άλλους προσωρινά διαμένοντες στην Ελλάδα. Συμπεριλαμβάνονται τόσο κρούσματα με ιστορικό ταξιδιού (“εισαγόμενα”) όσο και κρούσματα με πιθανή εγχώρια μετάδοση.

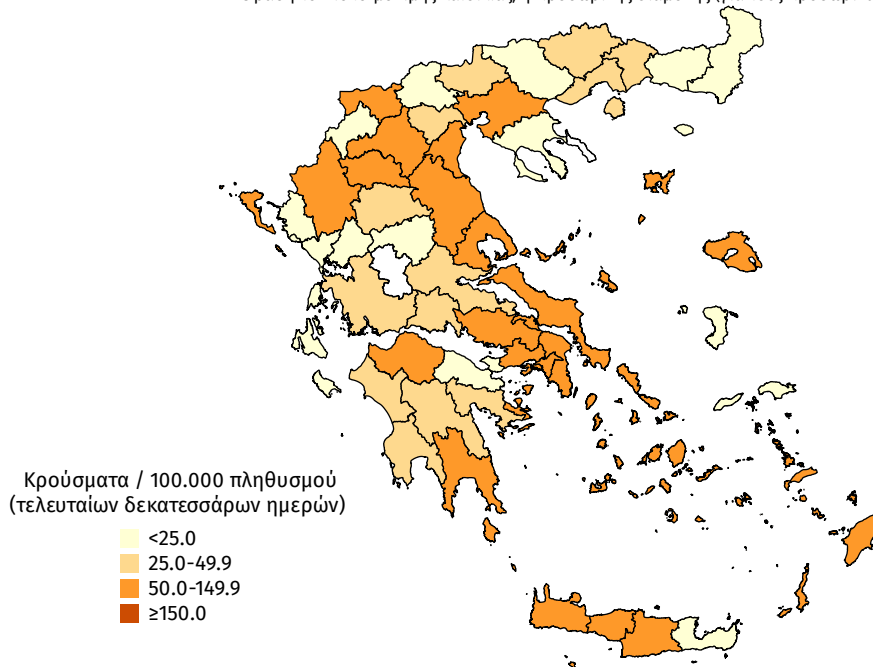
Διάγραμμα 7: Χάρτης αθροιστικής επίπτωσης επιβεβαιωμένων κρουσμάτων COVID-19, 21 Ιουνίου 2021

Με βάση τον τόπο μόνιμης κατοικίας, ή προσωρινής διαμονής (για τους προσωρινά διαμένοντες)

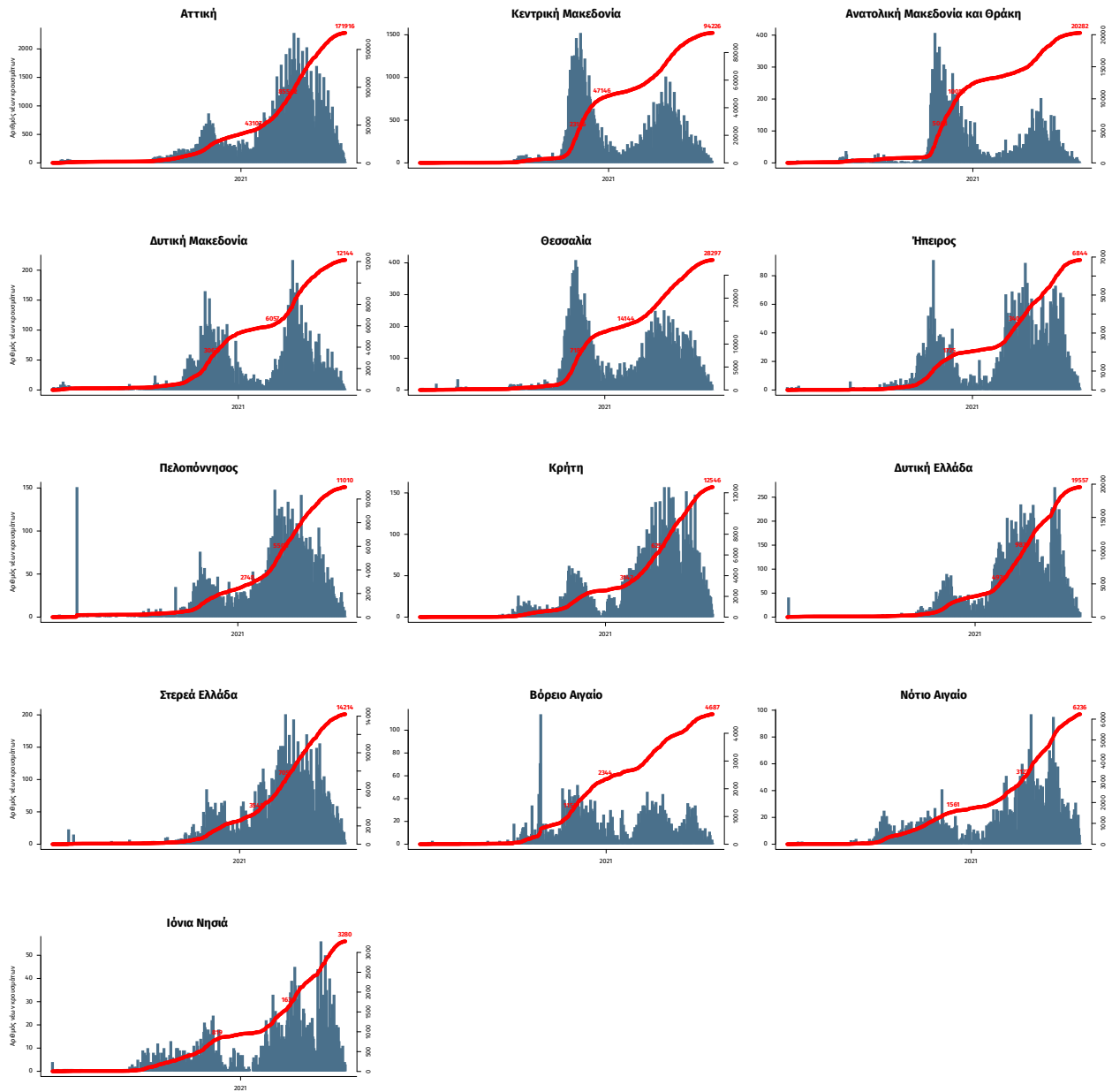


Διάγραμμα 8: Χάρτης επίπτωσης τελευταίων δεκατεσσάρων ημερών επιβεβαιωμένων κρουσμάτων COVID-19, 21 Ιουνίου 2021

Με βάση τον τόπο μόνιμης κατοικίας, ή προσωρινής διαμονής (για τους προσωρινά διαμένοντες)



Παράρτημα 1: Επιδημικές καμπύλες κρουσμάτων COVID-19 με βάση την δηλωθείσα διεύθυνση μόνιμης κατοικίας του κρούσματος ή τη διεύθυνση προσωρινής διαμονής για τους τουρίστες και άλλους προσωρινά διαμένοντες στην Ελλάδα. Συμπεριλαμβάνονται τόσο κρούσματα με ιστορικό ταξιδιού όσο και κρούσματα με πιθανή εγχώρια μετάδοση.



Σημ.: οι στήλες εκφράζουν τον αριθμό νέων κρουσμάτων με βάση την ημερομηνία λήψης εργαστηριακού δείγματος, και όχι με βάση την ημερομηνία ανακοίνωσης των κρουσμάτων.