



ΕΘΝΙΚΟΣ ΟΡΓΑΝΙΣΜΟΣ
ΔΗΜΟΣΙΑΣ ΥΓΕΙΑΣ

Ημερήσια έκθεση επιδημιολογικής επιτήρησης λοίμωξης από το νέο κορωνοϊό (COVID-19)

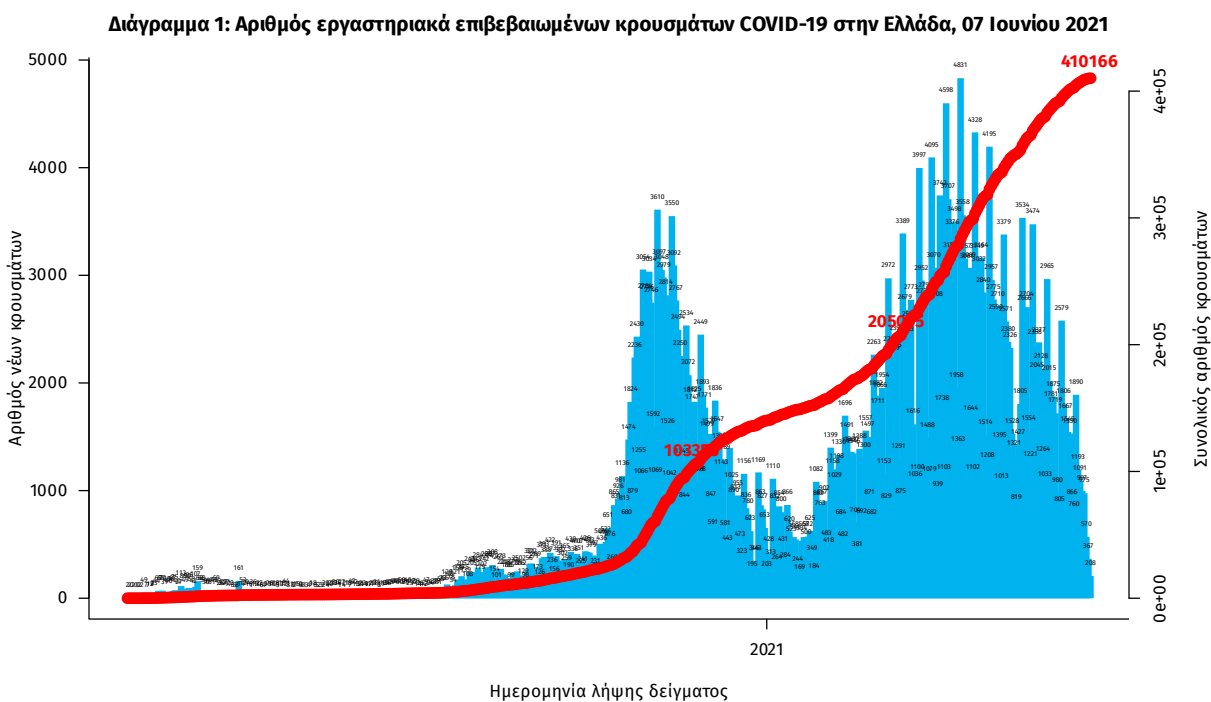
Δεδομένα έως 07 Ιουνίου 2021, ώρα 15:00

Εισαγωγή

Τα στοιχεία που παρουσιάζονται αφορούν περιστατικά από την επιδημιολογική επιτήρηση της νόσου από το νέο κορωνοϊό (COVID-19), με βάση τα δεδομένα που έχουν δηλωθεί στον ΕΟΔΥ και καταγραφεί μέχρι τις 07 Ιουνίου 2021 (ώρα 15:00).

Τα **νέα εργαστηριακά επιβεβαιωμένα κρούσματα** της νόσου που καταγράφηκαν τις τελευταίες 24 ώρες είναι **808**, εκ των οποίων **3** εντοπίστηκαν κατόπιν ελέγχων στις πύλες εισόδου της χώρας. Ο **συνολικός αριθμός** των κρουσμάτων ανέρχεται σε **410.166** (ημερήσια μεταβολή +0.2%), εκ των οποίων **51.2% άνδρες**.¹ Με βάση τα επιβεβαιωμένα κρούσματα των τελευταίων 7 ημερών, 38 θεωρούνται σχετιζόμενα με ταξίδι από το εξωτερικό και 1.681 είναι σχετιζόμενα με ήδη γνωστό κρούσμα.

Ημερήσια εξέλιξη της πανδημίας: Η ημερήσια κατανομή των επιβεβαιωμένων κρουσμάτων είναι η ακόλουθη (η γραμμή παριστάνει την συνολική, αθροιστική κατανομή των κρουσμάτων).

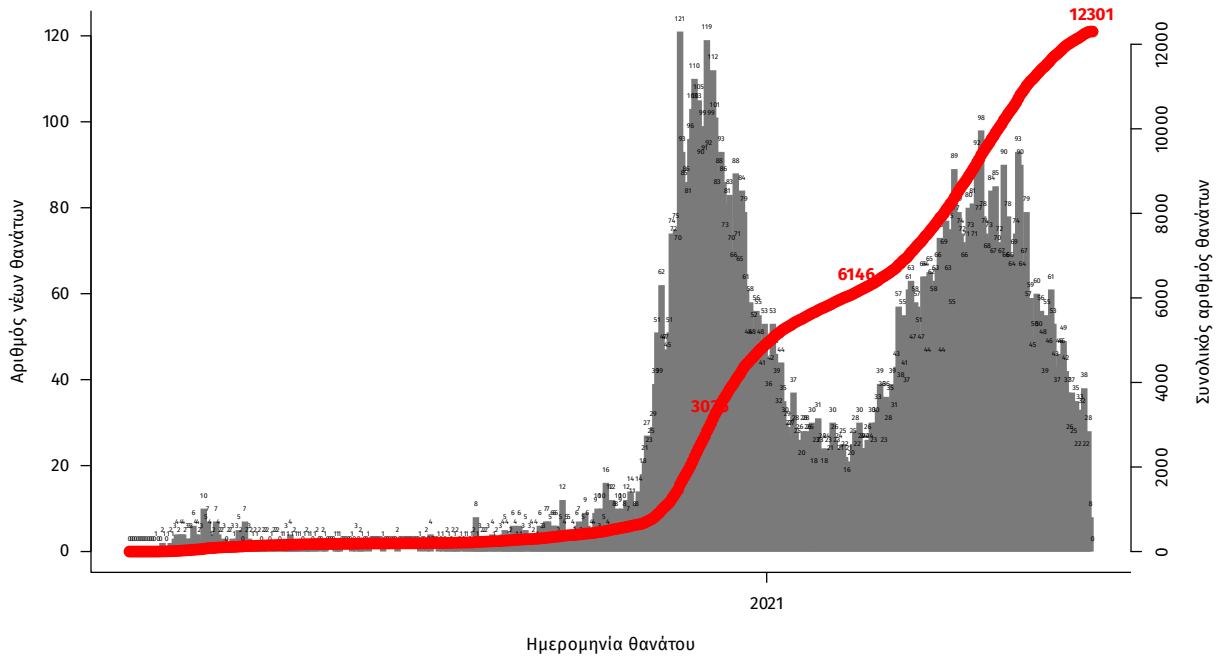


Σημ.: οι στήλες στο Διάγραμμα 1 εκφράζουν τον αριθμό νέων κρουσμάτων με βάση την ημερομηνία λήψης εργαστηριακού δείγματος, και όχι με βάση την ημερομηνία ανακοίνωσης των κρουσμάτων.

¹ Ο συνολικός αριθμός επιβεβαιωμένων κρουσμάτων έχει αναθεωρηθεί κατόπιν ελέγχου των δεδομένων.

Οι νέοι **θάνατοι** ασθενών με COVID-19 είναι **24**, ενώ από την έναρξη της επιδημίας έχουν καταγραφεί συνολικά **12.301 θάνατοι**. Το 95.2% είχε υποκείμενο νόσημα ή/και ηλικία 70 ετών και άνω.

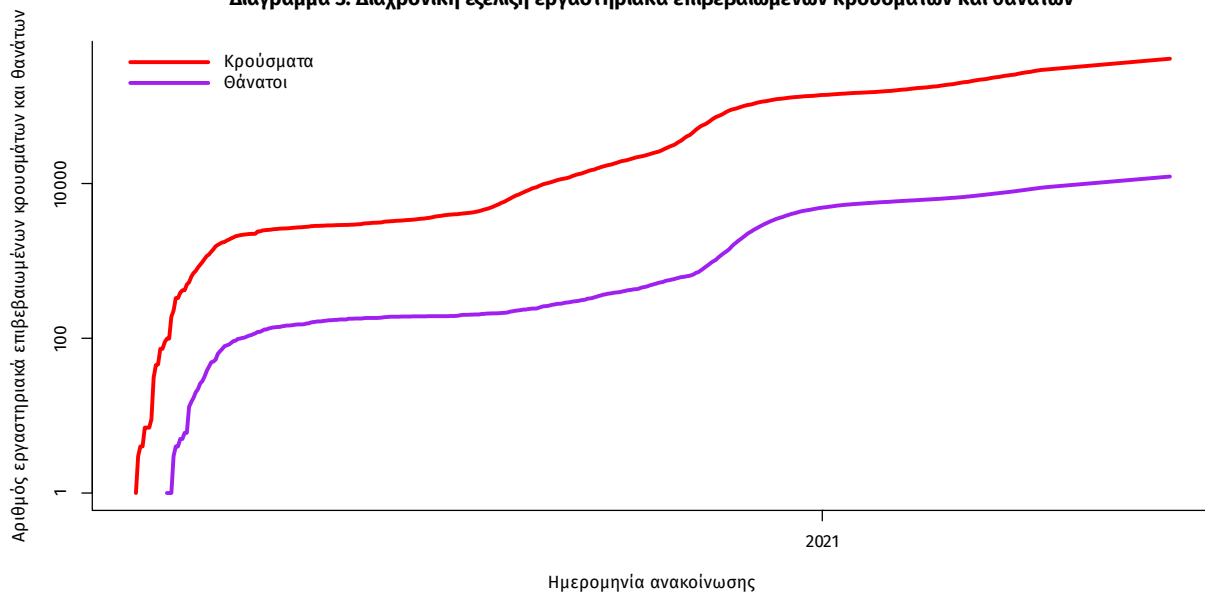
Διάγραμμα 2: Αριθμός εργαστηριακά επιβεβαιωμένων θανάτων με COVID-19 στην Ελλάδα, 07 Ιουνίου 2021



Σημ.: οι στήλες στο Διάγραμμα 2 εκφράζουν τον αριθμό νέων θανάτων με βάση την ημερομηνία θανάτου

Η διαχρονική εξέλιξη των συνολικών κρουσμάτων και συνολικού αριθμού των θανάτων ασθενών COVID-19 παρουσιάζεται στο ακόλουθο διάγραμμα.

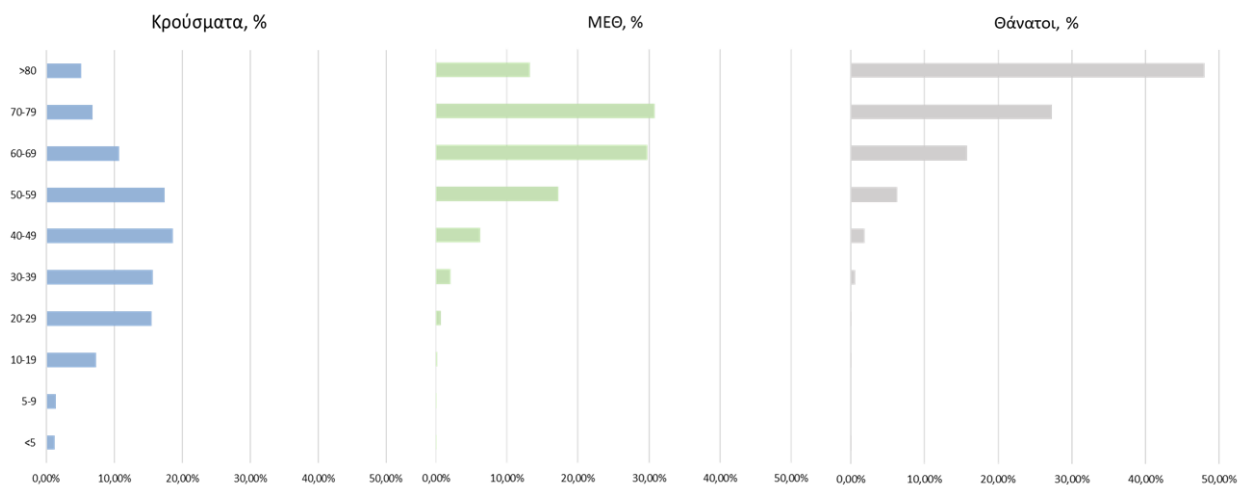
Διάγραμμα 3: Διαχρονική εξέλιξη εργαστηριακά επιβεβαιωμένων κρουσμάτων και θανάτων



Σημ.: ευθεία γραμμή υποδηλώνει εκθετικό ρυθμό αύξησης της ασθένειας (σε λογαριθμική κλίμακα)

Ο αριθμός των ασθενών που νοσηλεύονται **διασωληνωμένοι** είναι **392** (63.4% άνδρες). Η **διάμεση ηλικία** τους είναι **67** έτη. Το 86.5% έχει υποκείμενο νόσημα ή/και ηλικία 70 ετών και άνω. Από την αρχή της πανδημίας έχουν εξέλθει από τις ΜΕΘ **2.510** ασθενείς. Οι εισαγωγές² νέων ασθενών Covid-19 στα νοσοκομεία της επικράτειας είναι **129** (ημερήσια μεταβολή **-22.29%**). Ο μέσος όρος εισαγωγών του επταημέρου είναι **159** ασθενείς. Η διάμεση ηλικία των κρουσμάτων είναι **43** έτη (εύρος 0.2 έως 106 έτη), ενώ η διάμεση ηλικία των θανόντων είναι **78** έτη (εύρος 0.2 έως 106 έτη).

Διάγραμμα 4: Ηλικιακή Κατανομή κρουσμάτων, νοσηλευόμενων στις ΜΕΘ και ασθενών που απεβίωσαν από την αρχή της πανδημίας



Ακολούθως παρουσιάζεται η ηλικιακή κατανομή των (α) συνολικών κρουσμάτων, (β) των περιστατικών που κατέληξαν σε θάνατο και (γ) των ασθενών που νοσηλεύονται διασωληνωμένοι:

Πίνακας 1: Ηλικιακή κατανομή επιβεβαιωμένων κρουσμάτων COVID-19

	Σύνολο κρουσμάτων COVID-19*	Θάνατοι ασθενών με COVID-19	Νοσηλευόμενοι διασωληνωθέντες
Σύνολο			
0 – 17 ετών	35868 (8.9%)	3 (0.0%)	0 (0.0%)
18 – 39 ετών	137897 (34.0%)	86 (0.7%)	6 (1.5%)
40 – 64 ετών	167821 (41.4%)	1911 (15.5%)	150 (38.3%)
65 και άνω	63591 (15.7%)	10301 (83.7%)	236 (60.2%)
Άνδρες			
0 – 17 ετών	19032 (9.2%)	1 (0.0%)	0 (0.0%)
18 – 39 ετών	72962 (35.2%)	68 (1.0%)	4 (1.6%)
40 – 64 ετών	84693 (40.9%)	1301 (18.4%)	100 (40.2%)
65 και άνω	30370 (14.7%)	5718 (80.7%)	145 (58.2%)
Γυναίκες			
0 – 17 ετών	16834 (8.5%)	2 (0.0%)	0 (0.0%)
18 – 39 ετών	64929 (32.8%)	18 (0.3%)	2 (1.4%)
40 – 64 ετών	83112 (42.0%)	610 (11.7%)	50 (35.0%)
65 και άνω	33215 (16.8%)	4583 (87.9%)	91 (63.6%)

* Τα στοιχεία αφορούν τα κρούσματα εκείνα για τα οποία είναι γνωστή και επιβεβαιωμένη η ηλικία τους

²τα δεδομένα αφορούν τις εισαγωγές της προηγούμενης μέρας που έχουν δηλωθεί στο ΕΚΑΒ.

Κατανομή ανακωινωθέντων εγχώριων κρουσμάτων: Από το σύνολο των **808 νέων** κρουσμάτων του νέου ιού στη χώρα **6** είναι εισαγόμενα εκ των οποίων **3** εντοπίστηκαν κατόπιν ελέγχων στις πύλες εισόδου της χώρας Η κατανομή των **802** νέων εγχώριων κρουσμάτων ανά Περιφερειακή Ενότητα παρουσιάζεται στον κατωτέρω πίνακα.³

Πίνακας 2: Ημερήσιος αριθμός και κρούσματα ανά 100.000 πληθυσμού επιβεβαιωμένων εγχώριων κρουσμάτων COVID-19 ανά περιφερειακή ενότητα στις 07 Ιουνίου 2021

ΠΕΡΙΦΕΡΕΙΑΚΗ ΕΝΟΤΗΤΑ	ΚΡΟΥΣΜΑΤΑ	ΚΡΟΥΣΜΑΤΑ ΑΝΑ 100000		ΠΕΡΙΦΕΡΕΙΑΚΗ ΕΝΟΤΗΤΑ	ΚΡΟΥΣΜΑΤΑ	ΚΡΟΥΣΜΑΤΑ ΑΝΑ 100000	
		ΜΕΣΟΣ ΟΡΟΣ ΚΡΟΥΣΜΑΤΩΝ ΤΩΝ ΤΕΛΕΥΤΑΙΩΝ 7 ΗΜΕΡΩΝ	ΠΛΗΘΥΣΜΟΣ			ΜΕΣΟΣ ΟΡΟΣ ΚΡΟΥΣΜΑΤΩΝ ΤΩΝ ΤΕΛΕΥΤΑΙΩΝ 7 ΗΜΕΡΩΝ	ΠΛΗΘΥΣΜΟΣ
ΑΙΤΩΛΟΑΚΑΡΝΑΝΙΑΣ	15	11,29	7,12	ΜΕΣΣΗΝΙΑΣ	8	5,29	5
ΑΝΑΤΟΛΙΚΗΣ ΑΤΤΙΚΗΣ	36	40,86	7,17	ΜΥΚΟΝΟΥ	1	0,57	9,87
ΑΡΓΟΛΙΔΑΣ	2	2,86	2,06	ΝΑΞΟΥ	2	2,71	9,6
ΑΡΚΑΔΙΑΣ	9	3,43	10,38	ΝΗΣΩΝ	5	2,00	6,7
ΑΧΑΪΑΣ	26	19,14	8,38	ΝΟΤΙΟΥ ΤΟΜΕΑ ΑΘΗΝΩΝ	62	41,14	11,7
ΒΟΙΩΤΙΑΣ	5	8,14	4,24	ΞΑΝΘΗΣ	5	3,71	4,5
ΒΟΡΕΙΟΥ ΤΟΜΕΑ ΑΘΗΝΩΝ	52	44,57	8,79	ΠΑΡΟΥ	2	0,43	13,4
ΓΡΕΒΕΝΩΝ	1	2,29	3,15	ΠΕΙΡΑΙΩΣ	65	55,00	14,48
ΔΡΑΜΑΣ	3	3,14	3,05	ΠΕΛΛΑΣ	5	4,29	3,58
ΔΥΤΙΚΗΣ ΑΤΤΙΚΗΣ	22	17,86	13,67	ΠΙΕΡΙΑΣ	8	9,57	6,31
ΔΥΤΙΚΟΥ ΤΟΜΕΑ ΑΘΗΝΩΝ	55	51,43	11,23	ΠΡΕΒΕΖΑΣ	1	0,71	1,74
ΕΒΡΟΥ	2	2,43	1,35	ΡΕΘΥΜΝΟΥ	8	5,14	9,34
ΕΥΒΟΙΑΣ	20	11,43	9,49	ΡΟΔΟΠΗΣ	4	2,43	3,57
ΗΛΕΙΑΣ	2	6,00	1,26	ΡΟΔΟΥ	7	9,57	5,84
ΗΜΑΘΙΑΣ	2	7,29	1,42	ΣΕΡΡΩΝ	3	3,14	1,7
ΗΡΑΚΛΕΙΟΥ	13	15,14	4,26	ΣΥΡΟΥ	1	0,57	4,65
ΘΕΣΠΡΩΤΙΑΣ	1	1,14	2,29	ΤΡΙΚΑΛΩΝ	3	4,43	2,29
ΘΕΣΣΑΛΟΝΙΚΗΣ	75	76,86	6,75	ΦΘΙΩΤΙΔΑΣ	9	6,14	5,69
ΘΗΡΑΣ	3	0,71	15,89	ΦΛΩΡΙΝΑΣ	3	4,29	5,83
ΙΩΑΝΝΙΝΩΝ	8	12,86	4,76	ΦΩΚΙΔΑΣ	2	2,14	4,96
ΚΑΒΑΛΑΣ	4	4,43	3,2	ΧΑΛΚΙΔΙΚΗΣ	1	1,71	0,94
ΚΑΡΔΙΤΣΑΣ	3	3,57	2,64	ΧΑΝΙΩΝ	16	13,14	10,22
ΚΑΣΤΟΡΙΑΣ	2	1,57	3,97	ΧΙΟΥ	1	1,29	1,9
ΚΕΝΤΡΙΚΟΥ ΤΟΜΕΑ ΑΘΗΝΩΝ	99	120,86	9,62	ΥΠΟ ΔΙΕΡΕΥΝΗΣΗ	40		
ΚΕΡΚΥΡΑΣ	10	10,57	9,58				
ΚΙΛΙΚΙΑΣ	1	4,29	1,24				
ΚΟΖΑΝΗΣ	14	13,00	9,32				
ΚΟΡΙΝΘΙΑΣ	8	6,29	5,51				
ΚΩ	1	3,14	2,91				
ΛΑΚΩΝΙΑΣ	1	3,00	1,12				
ΛΑΡΙΣΑΣ	29	26,71	10,2				
ΛΕΣΒΟΥ	1	5,14	1,16				
ΜΑΓΝΗΣΙΑΣ	15	16,71	7,89				

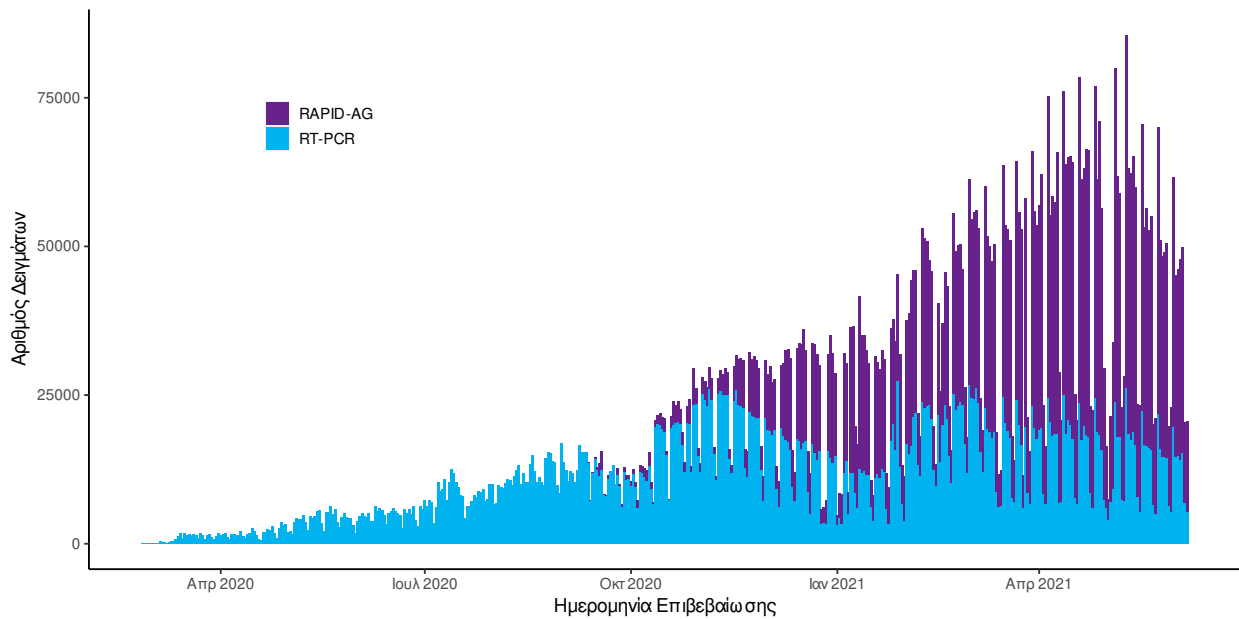
³ Η παρούσα κατανομή δύναται να τροποποιηθεί ανάλογα τα διαθέσιμα επιδημιολογικά δεδομένα, αναγράφονται μόνο οι ΠΕ με καταγεγραμμένα κρούσματα

Δείγματα που έχουν ελεγχθεί: Από την 1η Ιανουαρίου 2020 μέχρι σήμερα, στα εργαστήρια που διενεργούν ελέγχους για τον νέο κορωνοϊό (SARS-CoV-2) και που δηλώνουν συστηματικά το σύνολο των δειγμάτων που ελέγχουν, έχουν συνολικά ελεγχθεί **5.159.892** κλινικά δείγματα ενώ από Μονάδες Υγείας και Κλιμάκια του ΕΟΔΥ που διενεργούν ελέγχους Rapid Ag έχουν ελεγχθεί **4.652.576** δείγματα. Ο μέσος όρος του επημετέρου είναι **41.700** δειγματοληπτικοί έλεγχοι.

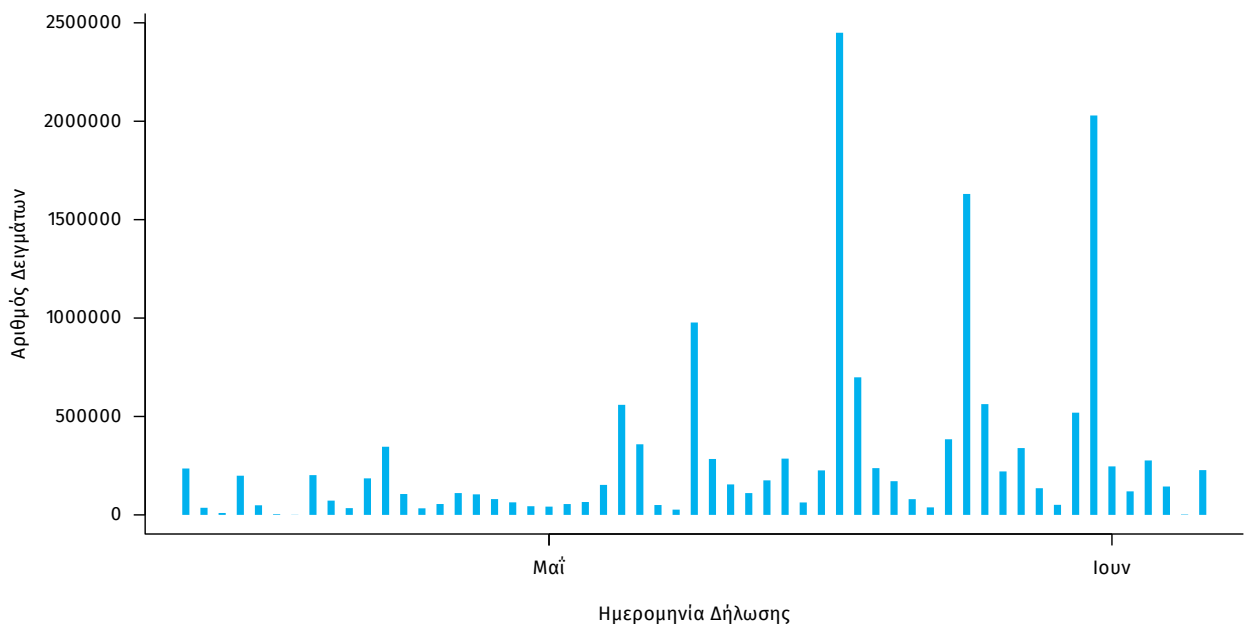
Αυτοδιαγνωστικοί έλεγχοι (Self-tests): Έως 06 Ιουνίου 2021, έχουν καταγραφεί ηλεκτρονικά **16.121.404** δηλώσεις αποτελέσματος αυτοδιαγνωστικού ελέγχου, ενώ **322.096** άτομα προσήλθαν για επανέλεγχο.

Μαζικές Δειγματοληψίες ΕΟΔΥ: Στις 06 Ιουνίου 2021, πραγματοποιήθηκαν 40 δράσεις δειγματοληπτικών ελέγχων από τις Κινητές Ομάδες Υγείας (ΚΟΜΥ) του ΕΟΔΥ, στις οποίες διενεργήθηκαν 7.199 έλεγχοι Rapid Ag και ανευρέθηκαν 69 θετικά (0,96%).

Διάγραμμα 5: Ελεγχθέντα δείγματα COVID-19, 07 Ιουνίου 2021



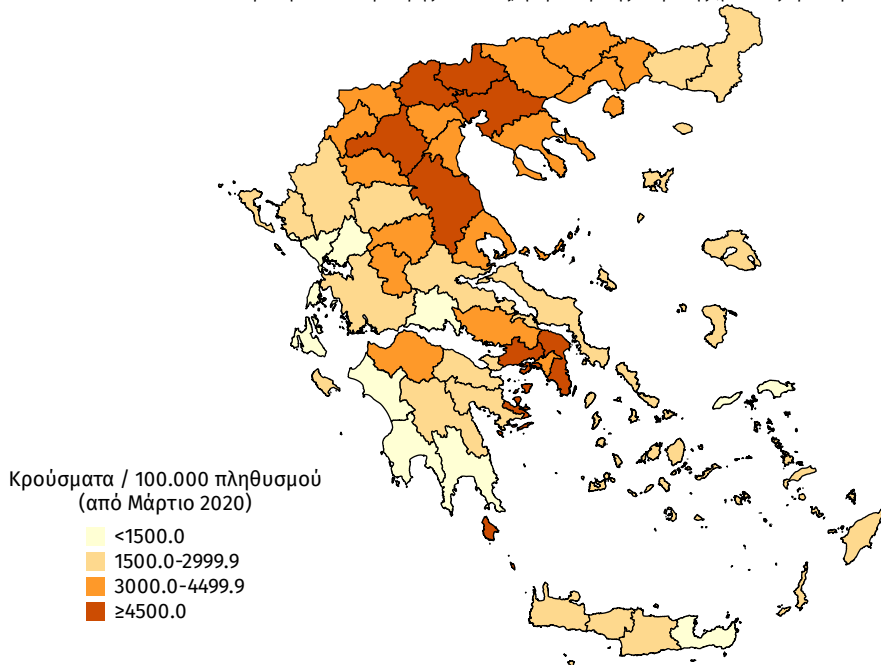
Διάγραμμα 6: Ελεγχθέντα δείγματα αυτοδιαγνωστικών ελέγχων COVID-19, 07 Ιουνίου 2021



Γεωγραφική διασπορά: Ο χάρτης αποτυπώνει τη γεωγραφική κατανομή των συνολικών κρουσμάτων COVID-19 (από την αρχή της επιδημίας) ανά Περιφερειακή Ενότητα της χώρας, με βάση την δηλωθείσα διεύθυνση μόνιμης κατοικίας του ασθενούς, ή τη διεύθυνση προσωρινής διαμονής για τους τουρίστες και άλλους προσωρινά διαμένοντες στην Ελλάδα. Συμπεριλαμβάνονται τόσο κρούσματα με ιστορικό ταξιδιού (“εισαγόμενα”) όσο και κρούσματα με πιθανή εγχώρια μετάδοση.

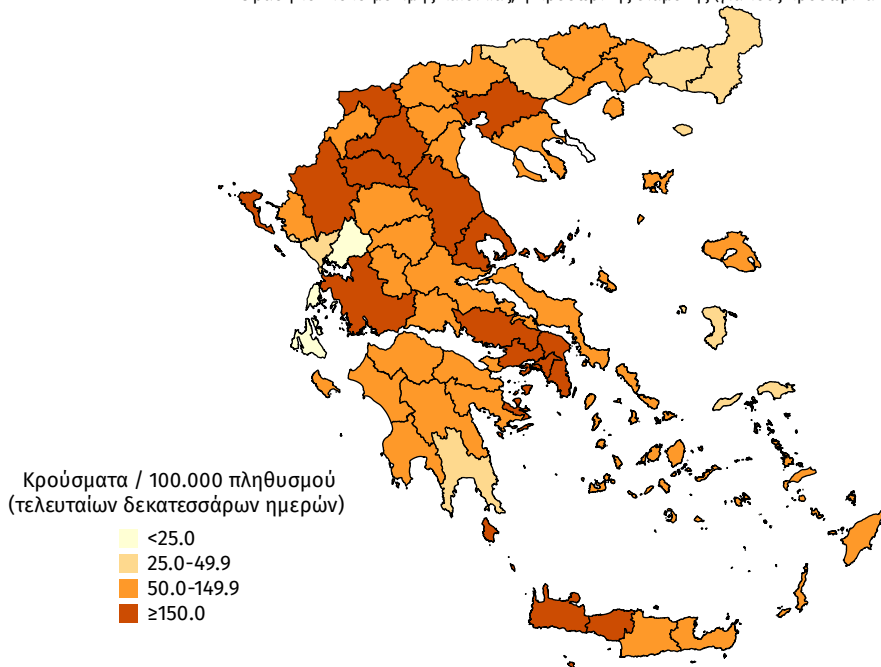
Διάγραμμα 7: Χάρτης αθροιστικής επίπτωσης επιβεβαιωμένων κρουσμάτων COVID-19, 07 Ιουνίου 2021

Με βάση τον τόπο μόνιμης κατοικίας, ή προσωρινής διαμονής (για τους προσωρινά διαμένοντες)

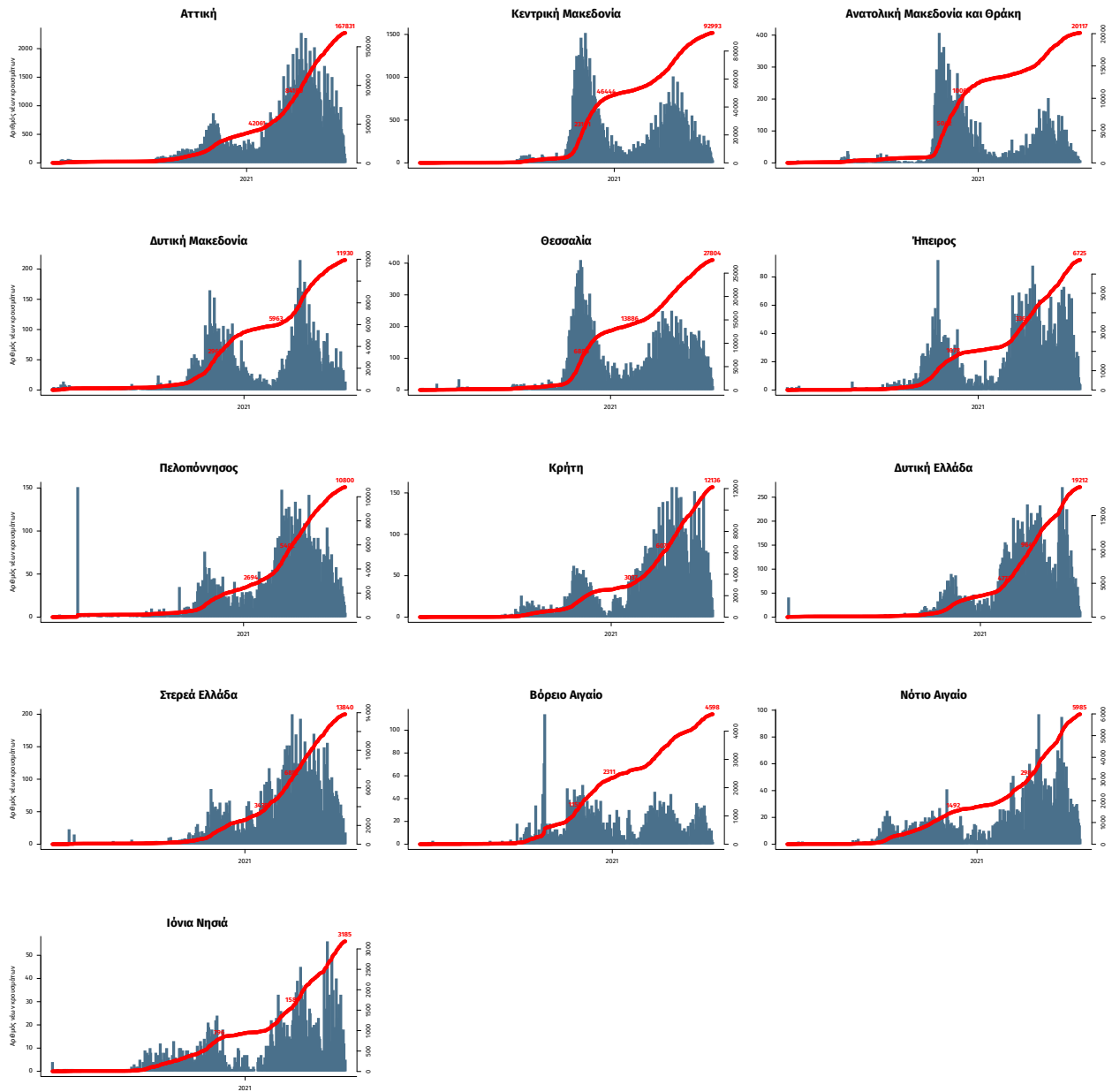


Διάγραμμα 8: Χάρτης επίπτωσης τελευταίων δεκατεσσάρων ημερών επιβεβαιωμένων κρουσμάτων COVID-19, 07 Ιουνίου 2021

Με βάση τον τόπο μόνιμης κατοικίας, ή προσωρινής διαμονής (για τους προσωρινά διαμένοντες)



Παράρτημα 1: Επιδημικές καμπύλες κρουσμάτων COVID-19 με βάση την δηλωθείσα διεύθυνση μόνιμης κατοικίας του κρούσματος ή τη διεύθυνση προσωρινής διαμονής για τους τουρίστες και άλλους προσωρινά διαμένοντες στην Ελλάδα. Συμπεριλαμβάνονται τόσο κρούσματα με ιστορικό ταξιδιού όσο και κρούσματα με πιθανή εγχώρια μετάδοση.



Σημ.: οι στήλες εκφράζουν τον αριθμό νέων κρουσμάτων με βάση την ημερομηνία λήψης εργαστηριακού δείγματος, και όχι με βάση την ημερομηνία ανακοίνωσης των κρουσμάτων.