



ΔΕΛΤΙΟ ΤΥΠΟΥ

ΧΟΡΗΓΗΣΗ ΑΔΕΙΩΝ ΚΥΚΛΟΦΟΡΙΑΣ ΟΧΗΜΑΤΩΝ : ΜΑΡΤΙΟΣ 2021

Η Ελληνική Στατιστική Αρχή ανακοινώνει ότι κατά το μήνα Μάρτιο του 2021 κυκλοφόρησαν για πρώτη φορά 16.731 αυτοκίνητα (καινούργια ή μεταχειρισμένα εξωτερικού) έναντι 8.470 που κυκλοφόρησαν τον αντίστοιχο μήνα του έτους 2020, παρουσιάζοντας αύξηση 97,5%. Μείωση 50,8% είχε παρουσιάσει η κυκλοφορία για πρώτη φορά αυτοκινήτων (καινούργιων ή μεταχειρισμένων εξωτερικού) τον Μάρτιο του έτους 2020 σε σχέση με τον αντίστοιχο μήνα του 2019 (Πίνακας 1 - Γραφήματα 1,2,3,5). Τα καινούργια αυτοκίνητα που κυκλοφόρησαν τον Μάρτιο του 2021 ανέρχονται σε 10.017 έναντι 4.115 που κυκλοφόρησαν τον αντίστοιχο μήνα του έτους 2020, παρουσιάζοντας αύξηση 143,4%.

Η κυκλοφορία νέων μοτοσυκλετών κυβισμού άνω των 50 cc (καινούργιων και μεταχειρισμένων εξωτερικού) κατά το μήνα Μάρτιο του 2021, ανήλθε σε 3.444 έναντι 1.696 τον αντίστοιχο μήνα του έτους 2020, παρουσιάζοντας αύξηση 103,1%. Μείωση 37,9% είχε παρουσιάσει η κυκλοφορία νέων μοτοσυκλετών (άνω των 50 cc) τον Μάρτιο του 2020 σε σχέση με τον αντίστοιχο μήνα του 2019 (Πίνακας 1 - Γράφημα 4). Οι καινούργιες μοτοσυκλέτες που κυκλοφόρησαν τον Μάρτιο του 2021 ανέρχονται σε 3.172 έναντι 1.548 που κυκλοφόρησαν τον αντίστοιχο μήνα του έτους 2020, παρουσιάζοντας αύξηση 104,9%.

Την περίοδο Ιανουαρίου - Μαρτίου 2021 κυκλοφόρησαν για πρώτη φορά 46.178 αυτοκίνητα (καινούργια ή μεταχειρισμένα εξωτερικού) έναντι 47.414 που κυκλοφόρησαν την αντίστοιχη περίοδο του έτους 2020, παρουσιάζοντας μείωση 2,6%. Μείωση 10,9% είχε παρουσιάσει το τρίμηνο Ιανουαρίου - Μαρτίου του 2020 σε σχέση με το αντίστοιχο του 2019 (Πίνακας 3 - Γραφήματα 6,7). Τα καινούργια αυτοκίνητα που κυκλοφόρησαν την περίοδο Ιανουαρίου - Μαρτίου 2021 ανέρχονται σε 25.874 έναντι 22.938 που κυκλοφόρησαν την αντίστοιχη περίοδο του έτους 2020, παρουσιάζοντας αύξηση 12,8%.

Η κυκλοφορία νέων μοτοσυκλετών άνω των 50 cc (καινούργιων και μεταχειρισμένων εξωτερικού) κατά την περίοδο Ιανουαρίου - Μαρτίου 2021, ανήλθε σε 7.915 έναντι 6.716 που κυκλοφόρησαν την αντίστοιχη περίοδο του έτους 2020, παρουσιάζοντας αύξηση 17,9%. Αύξηση 2,4% είχε παρουσιάσει το τρίμηνο Ιανουαρίου - Μαρτίου του 2020 σε σχέση με το αντίστοιχο του 2019 (Πίνακας 3 - Γραφήματα 6,7). Οι καινούργιες μοτοσυκλέτες που κυκλοφόρησαν την περίοδο Ιανουαρίου - Μαρτίου 2021 ανέρχονται σε 7.109 έναντι 6.086 που κυκλοφόρησαν την αντίστοιχη περίοδο του έτους 2020, παρουσιάζοντας αύξηση 16,8%.

Πληροφορίες για μεθοδολογικά θέματα :

Διεύθυνση Τομεακών Στατιστικών

Τμήμα Στατιστικών Μεταφορών

Πότα Τζώρτζη, Κων/νος Μενεξές

Τηλ: 213 135 2187, 213 135 3055

Fax: 213 135 2757

e-mail: p.tzortzi@statistics.gr, k.menexes@statistics.gr

Πληροφορίες για παροχή δεδομένων:

Τηλ. 213 135 2022

[email: data.dissem@statistics.gr](mailto:data.dissem@statistics.gr)

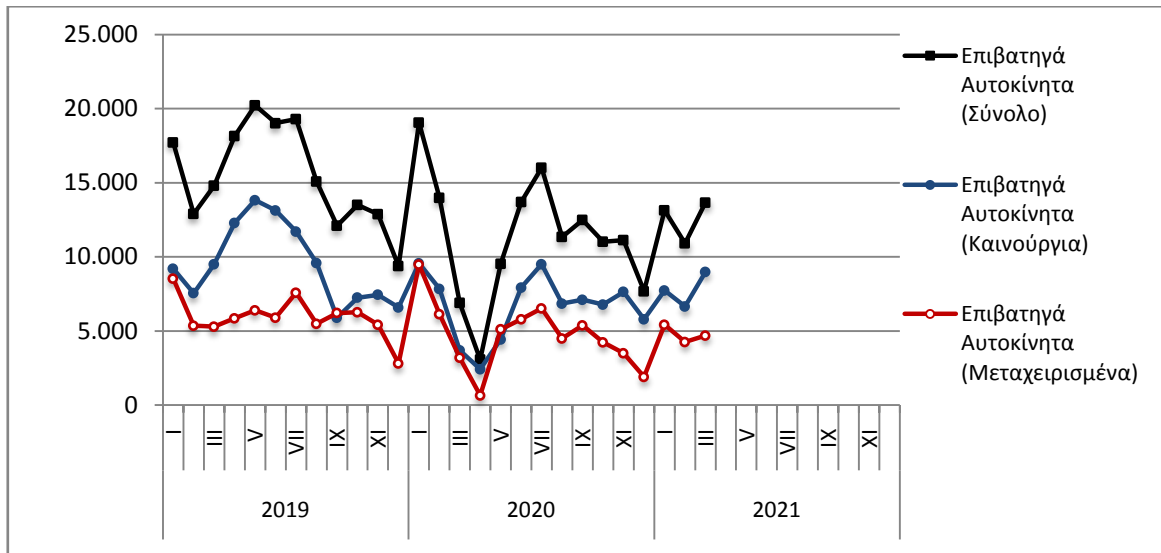
Πίνακας 1. Οχήματα που κυκλοφόρησαν για πρώτη φορά στην Ελλάδα: Μάρτιος 2019 - 2021

Κατηγορία οχημάτων	Μάρτιος									Μεταβολή (%)					
	2019			2020			2021			2020/2019			2021/2020		
	Σύνολο	Καινούργια	Μεταχ/μένα	Σύνολο	Καινούργια	Μεταχ/μένα	Σύνολο	Καινούργια	Μεταχ/μένα	Σύνολο	Καινούργια	Μεταχ/μένα	Σύνολο	Καινούργια	Μεταχ/μένα
Σύνολο Ελλάδος															
Σύνολο οχημάτων	19.934	12.614	7.320	10.166	5.663	4.503	20.175	13.189	6.986	-49,0%	-55,1%	-38,5%	98,5%	132,9%	55,1%
1. Αυτοκίνητα	17.205	10.213	6.992	8.470	4.115	4.355	16.731	10.017	6.714	-50,8%	-59,7%	-37,7%	97,5%	143,4%	54,2%
Επιβατηγά	14.811	9.517	5.294	6.902	3.703	3.199	13.674	8.983	4.691	-53,4%	-61,1%	-39,6%	98,1%	142,6%	46,6%
Λεωφορεία	131	26	105	90	19	71	106	19	87	-31,3%	-26,9%	-32,4%	17,8%	0,0%	22,5%
Φορτηγά	2.263	670	1.593	1.478	393	1.085	2.951	1.015	1.936	-34,7%	-41,3%	-31,9%	99,7%	158,3%	78,4%
2. Μοτοσυκλέτες > 50 cc	2.729	2.401	328	1.696	1.548	148	3.444	3.172	272	-37,9%	-35,5%	-54,9%	103,1%	104,9%	83,8%
Νομός Αττικής															
Σύνολο οχημάτων	10.586	8.257	2.329	5.172	3.638	1.534	11.174	8.403	2.771	-51,1%	-55,9%	-34,1%	116,0%	131,0%	80,6%
1. Αυτοκίνητα	9.294	7.031	2.263	4.228	2.737	1.491	9.370	6.662	2.708	-54,5%	-61,1%	-34,1%	121,6%	143,4%	81,6%
Επιβατηγά	8.585	6.694	1.891	3.730	2.524	1.206	8.201	6.057	2.144	-56,6%	-62,3%	-36,2%	119,9%	140,0%	77,8%
Λεωφορεία	55	19	36	30	1	29	18	7	11	-45,5%	-94,7%	-19,4%	-40,0%	600,0%	-62,1%
Φορτηγά	654	318	336	468	212	256	1.151	598	553	-28,4%	-33,3%	-23,8%	145,9%	182,1%	116,0%
2. Μοτοσυκλέτες > 50 cc	1.292	1.226	66	944	901	43	1.804	1.741	63	-26,9%	-26,5%	-34,8%	91,1%	93,2%	46,5%

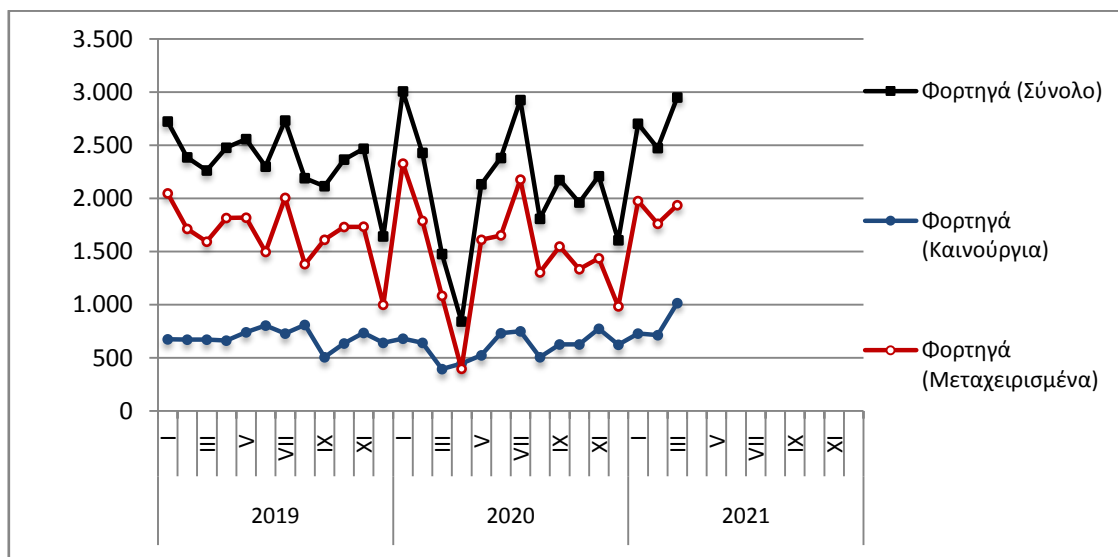
Πίνακας 2. Οχήματα που κυκλοφόρησαν για πρώτη φορά στην Ελλάδα: Απρίλιος 2019 – Μάρτιος 2021

Κατηγορία οχημάτων	Μ.Ο Απρ. 2019 - Μαρ. 2020			Μ.Ο Απρ. 2020- Μαρ. 2021			Μεταβολή (%)		
							Μ.Ο Απρ. 2020- Μαρ. 2021 / Μ.Ο Απρ. 2019 - Μαρ. 2020		
	Σύνολο	Καινούργια	Μεταχ/μένα	Σύνολο	Καινούργια	Μεταχ/μένα	Σύνολο	Καινούργια	Μεταχ/μένα
Σύνολο Ελλάδος									
Σύνολο οχημάτων	20.919	12.965	7.954	16.759	10.551	6.208	-19,9%	-18,6%	-22,0%
1. Αυτοκίνητα	17.426	9.765	7.661	13.445	7.510	5.935	-22,8%	-23,1%	-22,5%
Επιβατηγά	14.969	9.073	5.896	11.150	6.819	4.331	-25,5%	-24,8%	-26,5%
Λεωφορεία	144	29	115	114	20	94	-20,8%	-31,0%	-18,3%
Φορτηγά	2.313	663	1.650	2.181	671	1.510	-5,7%	1,2%	-8,5%
2. Μοτοσυκλέτες > 50 cc	3.493	3.200	293	3.314	3.041	273	-5,1%	-5,0%	-6,8%

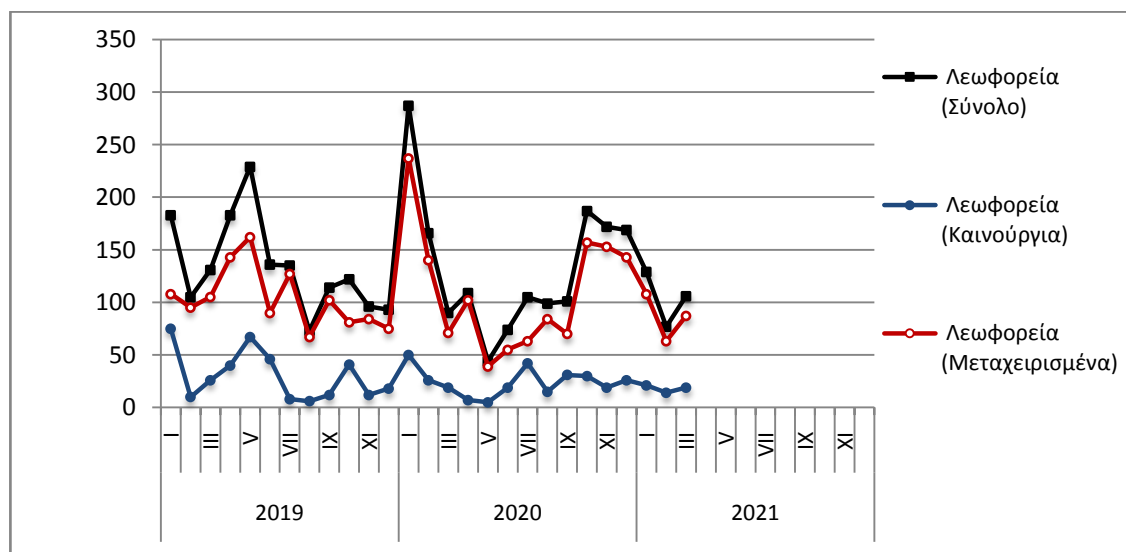
Γράφημα 1. Επιβατηγά Αυτοκίνητα (Ιανουάριος 2019 – Μάρτιος 2021)



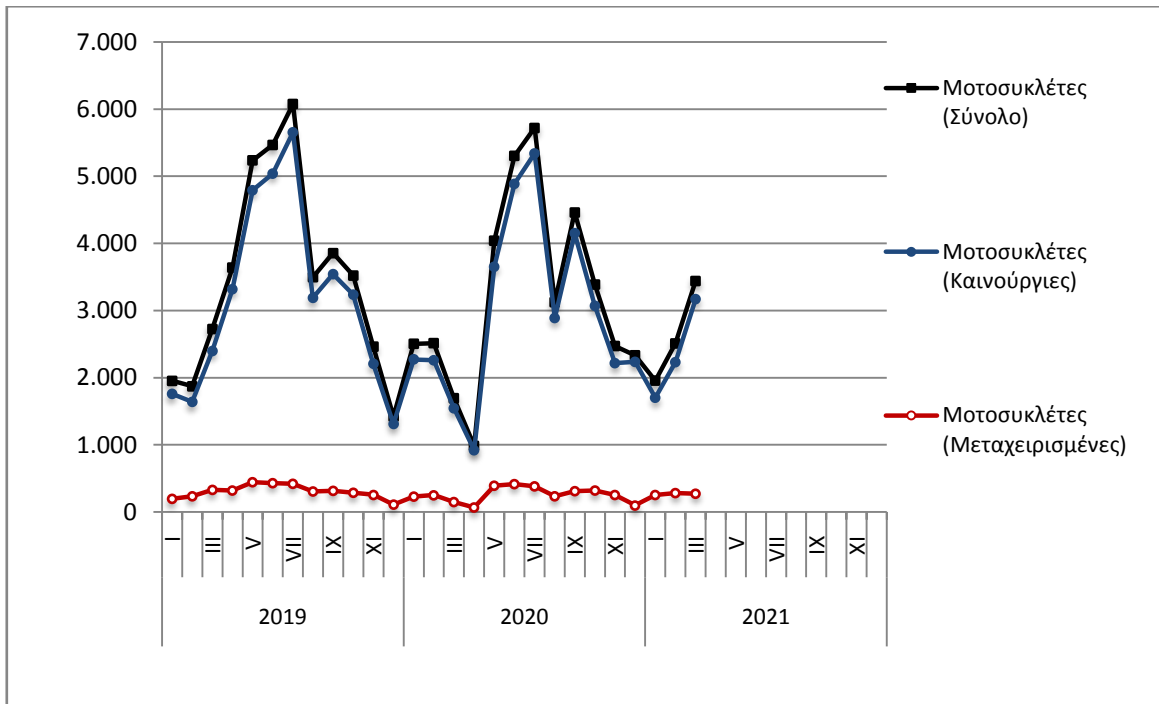
Γράφημα 2. Φορτηγά (Ιανουάριος 2019 – Μάρτιος 2021)



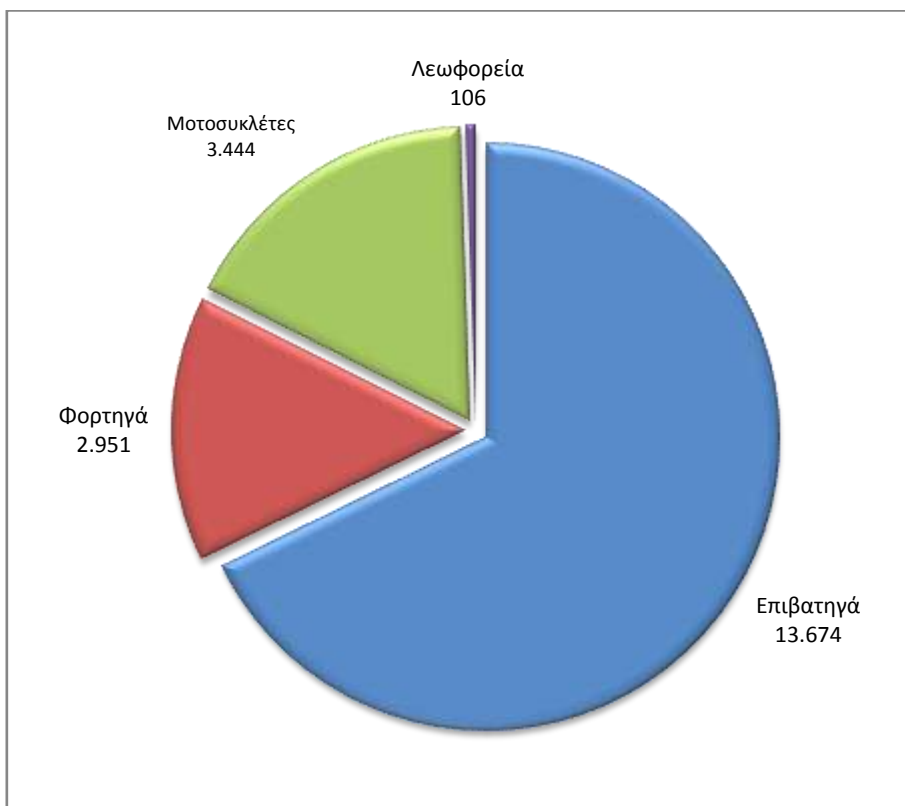
Γράφημα 3. Λεωφορεία (Ιανουάριος 2019 – Μάρτιος 2021)



Γράφημα 4. Μοτοσυκλέτες (Ιανουάριος 2019 – Μάρτιος 2021)



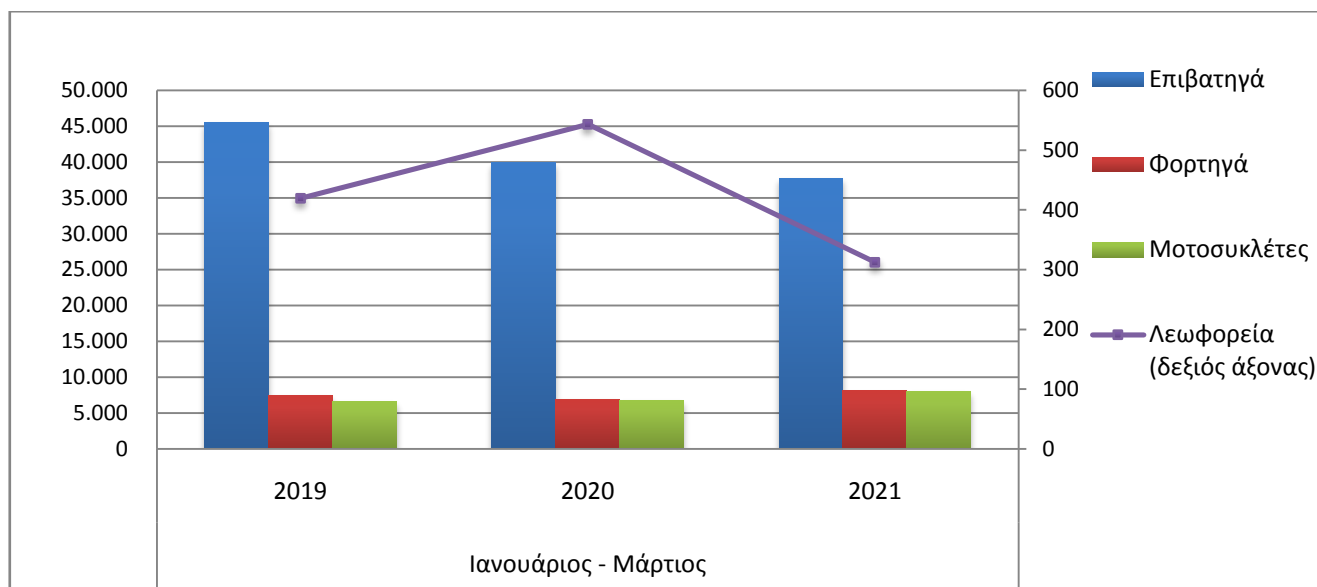
Γράφημα 5. Νέες Εγγραφές Οχημάτων (Μάρτιος 2021)



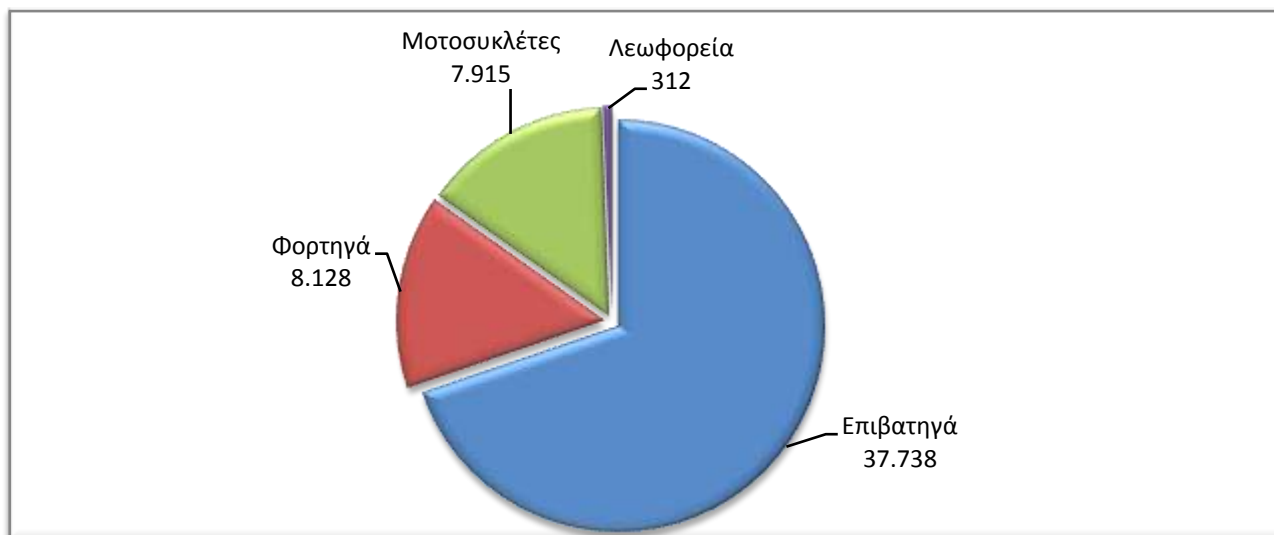
Πίνακας 3. Οχήματα που κυκλοφόρησαν για πρώτη φορά στην Ελλάδα: Ιανουάριος - Μάρτιος ετών 2019 έως 2021

Κατηγορία οχημάτων	Ιανουάριος - Μάρτιος									Μεταβολή (%)					
	2019			2020			2021			2020/2019			2021/2020		
	Σύνολο	Καινούργια	Μεταχ/μένα	Σύνολο	Καινούργια	Μεταχ/μένα	Σύνολο	Καινούργια	Μεταχ/μένα	Σύνολο	Καινούργια	Μεταχ/μένα	Σύνολο	Καινούργια	Μεταχ/μένα
Σύνολο Ελλάδος															
Σύνολο οχημάτων	59.803	34.198	25.605	54.130	29.024	25.106	54.093	32.983	21.110	-9,5%	-15,1%	-1,9%	-0,1%	13,6%	-15,9%
1. Αυτοκίνητα	53.243	28.396	24.847	47.414	22.938	24.476	46.178	25.874	20.304	-10,9%	-19,2%	-1,5%	-2,6%	12,8%	-17,0%
Επιβατηγά	45.451	26.268	19.183	39.957	21.131	18.826	37.738	23.364	14.374	-12,1%	-19,6%	-1,9%	-5,6%	10,6%	-23,6%
Λεωφορεία	419	111	308	543	95	448	312	54	258	29,6%	-14,4%	45,5%	-42,5%	-43,2%	-42,4%
Φορτηγά	7.373	2.017	5.356	6.914	1.712	5.202	8.128	2.456	5.672	-6,2%	-15,1%	-2,9%	17,6%	43,5%	9,0%
2. Μοτοσυκλέτες > 50 cc	6.560	5.802	758	6.716	6.086	630	7.915	7.109	806	2,4%	4,9%	-16,9%	17,9%	16,8%	27,9%
Νομός Αττικής															
Σύνολο οχημάτων	29.887	21.979	7.908	25.926	18.193	7.733	28.989	21.161	7.828	-13,3%	-17,2%	-2,2%	11,8%	16,3%	1,2%
1. Αυτοκίνητα	26.523	18.807	7.716	22.187	14.634	7.553	24.552	16.951	7.601	-16,3%	-22,2%	-2,1%	10,7%	15,8%	0,6%
Επιβατηγά	24.356	17.823	6.533	19.977	13.709	6.268	21.546	15.542	6.004	-18,0%	-23,1%	-4,1%	7,9%	13,4%	-4,2%
Λεωφορεία	144	38	106	199	48	151	74	27	47	38,2%	26,3%	42,5%	-62,8%	-43,8%	-68,9%
Φορτηγά	2.023	946	1.077	2.011	877	1.134	2.932	1.382	1.550	-0,6%	-7,3%	5,3%	45,8%	57,6%	36,7%
2. Μοτοσυκλέτες > 50 cc	3.364	3.172	192	3.739	3.559	180	4.437	4.210	227	11,1%	12,2%	-6,3%	18,7%	18,3%	26,1%

Γράφημα 6. Σύγκριση Χορήγησης Νέων Αδειών Κυκλοφορίας Οχημάτων : Ιανουάριος – Μάρτιος ετών 2019 έως 2021



Γράφημα 7. Νέες Εγγραφές Οχημάτων : Ιανουάριος - Μάρτιος 2021



Πίνακας 4
Πωλήσεις καινούργιων και μεταχειρισμένων επιβατηγών κατά μάρκα:
Μάρτιος 2021 και Ιανουάριος - Μάρτιος 2021

Μάρκα	Επιβατηγά			
	Μάρτιος		Ιανουάριος - Μάρτιος	
	καινούργια	μεταχειρισμένα	καινούργια	μεταχειρισμένα
ALFA ROMEO	5	50	10	168
ALPINA	1	-	1	-
ALPINE	-	-	-	1
ASTON MARTIN	-	1	-	2
AUDI	302	78	779	231
BENTLEY	-	-	-	1
BMW	309	116	960	361
BMW,MINI	-	-	-	1
CHEVROLET	-	38	-	132
CITROEN	112	143	317	414
CITROEN / DS	315	2	814	4
CUPRA	4	-	7	-
DACIA	155	67	379	225
DAIHATSU	-	10	-	36
DETHLEFFS	-	3	-	6
DODGE	-	-	-	1
DS	21	1	70	3
FERRARI	-	3	-	9
FIAT	303	257	599	831
FORD	365	393	968	1.193
HONDA	21	60	80	195
HUMER	-	-	-	1
HYMER	-	2	1	2
HYUNDAI	791	374	1.646	1.128
IVECO	-	-	-	1
JAGUAR	10	4	17	14
JEEP	183	11	361	42
KIA	278	91	763	246
LADA	-	1	-	3
LAMBORGHINI	-	1	-	4
LANCIA	-	11	-	38
LAND ROVER	42	36	154	119
LEXUS	11	1	37	21
LOTUS	-	1	-	1
MASERATI	1	-	1	2
MAZDA	44	12	78	47
MCLAREN	-	-	-	2
MERCEDES	427	156	1.077	552
MERCEDES ¹	2	-	3	-
MG	-	1	-	1
MIA ELECTRIC	-	-	-	1
MINI	188	31	460	109
MITSUBISHI	28	38	73	164
MPM MOTORS	-	1	-	1
NISSAN	457	371	1.013	1.064
NISSAN ¹	-	-	1	-

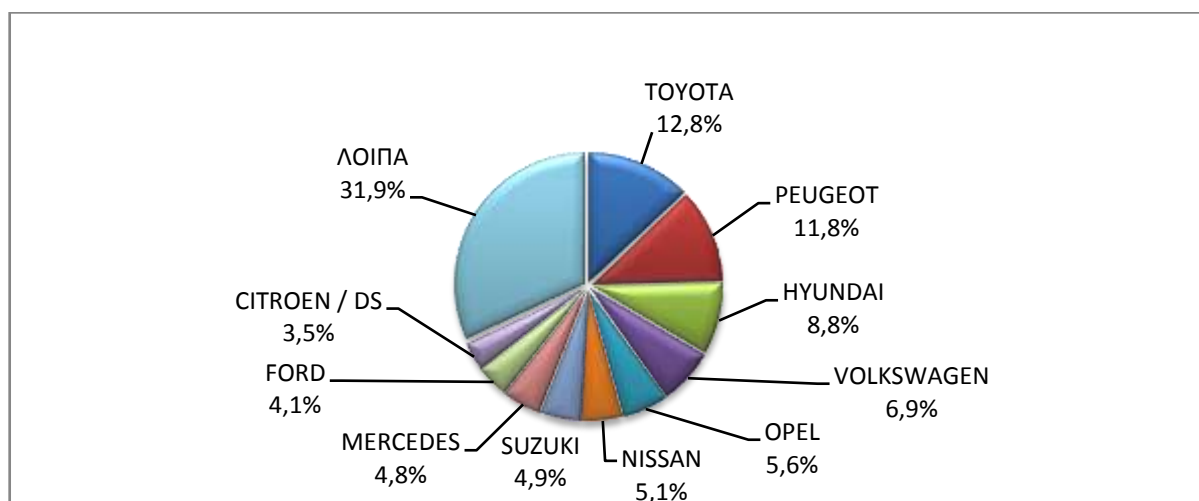
Πίνακας 4 (συνέχεια)
Πωλήσεις καινούργιων και μεταχειρισμένων επιβατηγών κατά μάρκα:
Μάρτιος 2021 και Ιανουάριος - Μάρτιος 2021

Μάρκα	Επιβατηγά			
	Μάρτιος		Ιανουάριος - Μάρτιος	
	καινούργια	μεταχειρισμένα	καινούργια	μεταχειρισμένα
OPEL	500	391	1.536	1.191
PEUGEOT	1.058	203	2.763	593
PEUGEOT ²	7	-	20	-
PORSCHE	6	40	22	139
PSA AUTOMOBILES	-	-	2	-
RANGE ROVER	-	-	1	11
RENAULT	208	417	758	1.102
ROLLER TEAM	-	-	1	1
ROLLS ROYCE	-	1	-	2
SAAB	-	1	-	6
SEA / MOBILVETT	-	-	-	1
SEAT	89	38	280	138
SKODA	259	104	709	278
SMART	2	174	16	548
SSANGYONG	-	1	-	2
SUBARU	4	5	8	17
SUZUKI	439	101	1.116	371
TESLA	164	1	168	7
TOYOTA	1.148	588	3.349	1.828
TRIGANO	-	-	-	2
TRIUMPH	-	-	-	1
VOLKSWAGEN	619	245	1.542	708
VOLKSWAGEN ¹	-	-	1	-
VOLVO	105	16	403	49
WARTBURG	-	-	-	2
ΣΥΝΟΛΟ	8.983	4.691	23.364	14.374

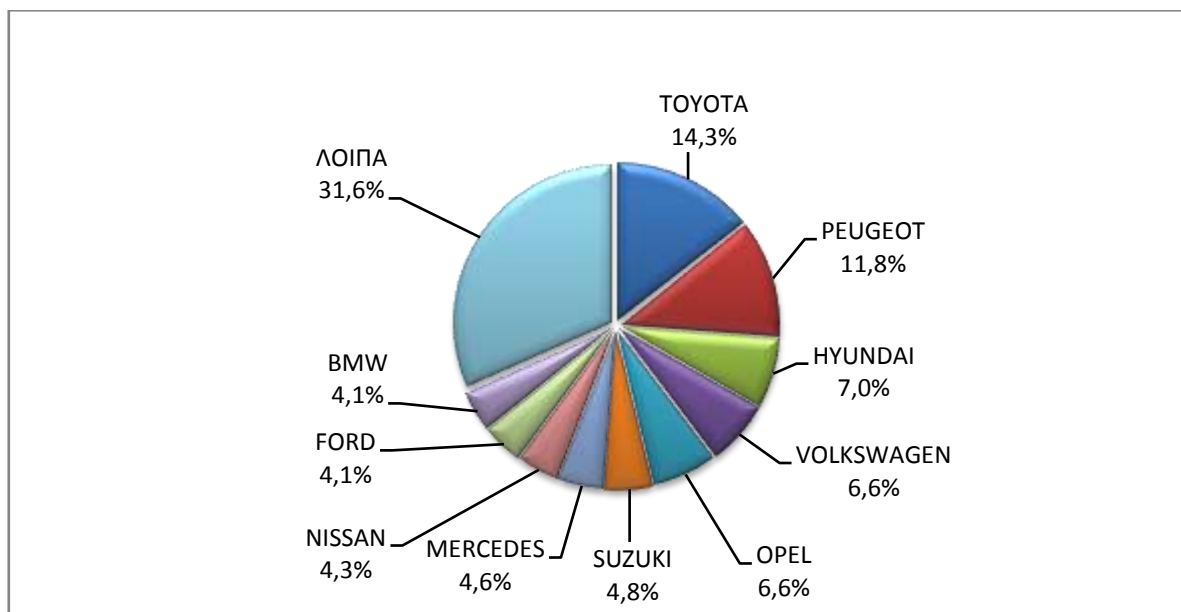
1 : Με κατασκευή 2ου / 3ου σταδίου στην Ελλάδα.

2 : Με κατασκευή 2ου / 3ου σταδίου στο εξωτερικό.

Γράφημα 8. Πωλήσεις καινούργιων επιβατηγών (Μάρτιος 2021)



Γράφημα 9. Πωλήσεις καινούργιων επιβατηγών (Ιανουάριος - Μάρτιος 2021)



Πίνακας 5
Πωλήσεις καινούργιων και μεταχειρισμένων φορτηγών κατά μάρκα:
Μάρτιος 2021 και Ιανουάριος - Μάρτιος 2021

Μάρκα	Φορτηγά			
	Μάρτιος		Ιανουάριος - Μάρτιος	
	καινούργια	μεταχειρισμένα	καινούργια	μεταχειρισμένα
ALFA ROMEO	-	1	-	1
BMW	-	-	-	1
CHEVROLET	-	-	-	1
CHRYSLER	-	1	-	1
CIFA	-	-	2	-
CITROEN	120	71	318	181
DACIA	18	4	55	27
DAF	2	52	3	149
DAF ¹	2	-	7	-
DODGE	-	-	-	2
FCA US LLC	-	3	-	4
FIAT	114	218	270	610
FIAT-IVECO	-	6	-	15
FORD	213	248	517	719
FORD ¹	8	-	10	-
GINAF	-	1	-	1
GMS	-	-	-	1
HYUNDAI	-	3	-	13
ISUZU	3	17	14	65
IVECO	-	28	8	70
IVECO ¹	19	1	38	1
IVECO MAGIRUS	-	-	-	10
IZUZU	1	-	5	7
JEEP	-	-	-	3

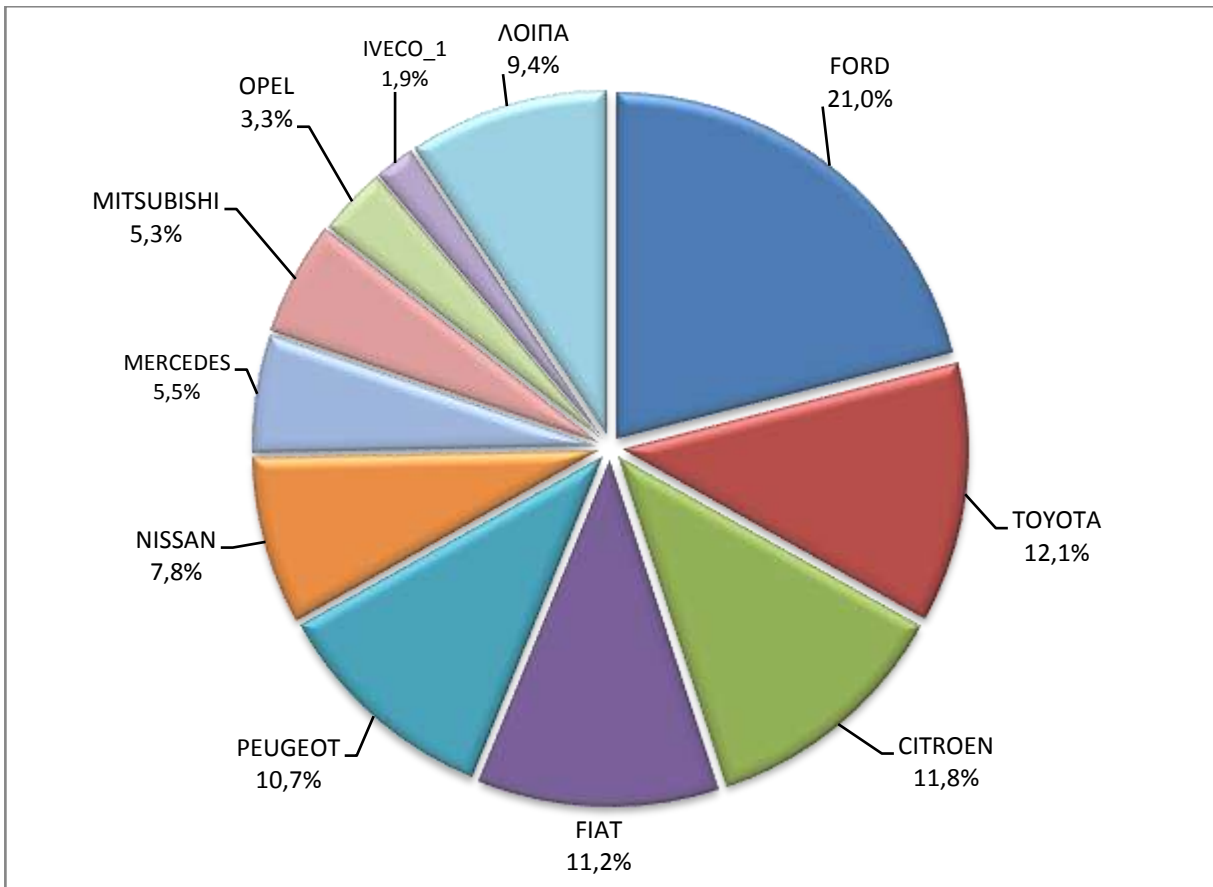
Πίνακας 5 (συνέχεια)
Πωλήσεις καινούργιων και μεταχειρισμένων φορτηγών κατά μάρκα:
Μάρτιος 2021 και Ιανουάριος - Μάρτιος 2021

Μάρκα	Φορτηγά			
	Μάρτιος		Ιανουάριος - Μάρτιος	
	καινούργια	μεταχειρισμένα	καινούργια	μεταχειρισμένα
KASSBOHRER	-	-	-	1
KIA	-	2	-	2
LAND ROVER	-	-	-	3
MAHINDRA	-	-	-	1
MAN	-	90	1	299
MAN ¹	-	-	4	1
MAXUS , LDV	-	-	1	-
MAZDA	-	12	-	37
MERCEDES	56	470	116	1.353
MERCEDES ¹	14	1	21	4
MERCEDES ²	-	2	-	2
MITSUBISHI	54	40	81	119
MITSUBISHI ¹	5	1	12	1
MOSCHOU CRANE	-	-	-	1
NISSAN	79	64	138	218
OPEL	33	70	55	205
PEUGEOT	109	63	311	175
PFAU	-	-	-	1
PIAGGIO	4	3	8	6
PIAGGIO ¹	3	-	4	-
RENAULT	4	129	15	315
SCANIA	1	71	4	236
SEAT	-	2	-	2
SKODA	-	2	-	9
SSANGYONG	-	1	-	2
STEYER	-	-	-	1
SUZUKI	2	1	2	1
TOYOTA	123	49	366	145
VOLKSWAGEN	18	78	52	245
VOLKSWAGEN ¹	-	-	2	-
VOLVO	2	131	5	405
VOLVO ¹	8	-	11	-
ΣΥΝΟΛΟ	1.015	1.936	2.456	5.672

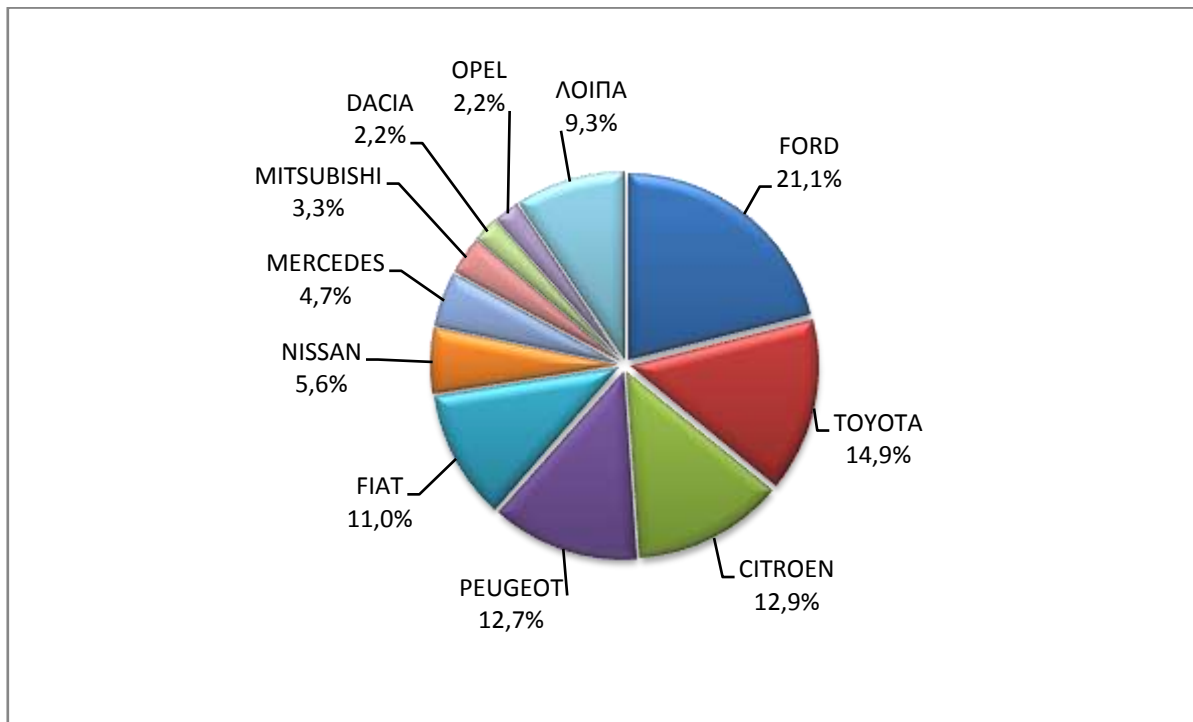
1 : Με κατασκευή 2ου / 3ου σταδίου στην Ελλάδα.

2 : Με κατασκευή 2ου / 3ου σταδίου στο εξωτερικό.

Γράφημα 10. Πωλήσεις καινούργιων φορτηγών (Μάρτιος 2021)



Γράφημα 11. Πωλήσεις καινούργιων φορτηγών (Ιανουάριος - Μάρτιος 2021)



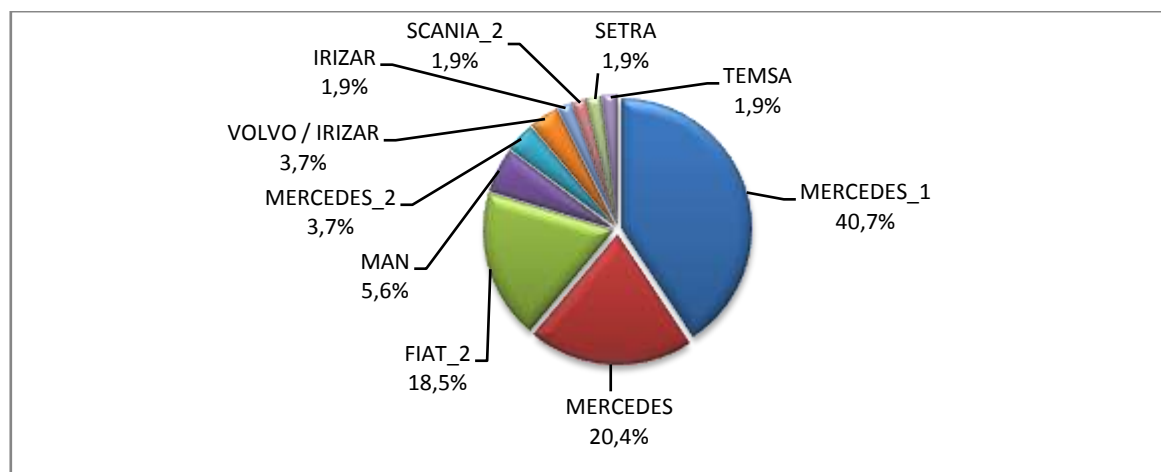
Πίνακας 6
Πωλήσεις καινούργιων και μεταχειρισμένων λεωφορείων κατά μάρκα:
Μάρτιος 2021 και Ιανουάριος - Μάρτιος 2021

Μάρκα	Λεωφορεία			
	Μάρτιος		Ιανουάριος - Μάρτιος	
	καινούργια	μεταχειρισμένα	καινούργια	μεταχειρισμένα
BOVA	-	3	-	10
FIAT ²	2	-	10	-
FORD	-	3	-	5
IRISBUS	-	-	-	3
IRIZAR	-	-	1	-
IVECO	-	1	-	5
MAN	3	4	3	11
MAN/NEOPLAN	-	-	-	1
MERCEDES	5	45	11	141
MERCEDES ¹	8	1	22	1
MERCEDES ²	1	1	2	1
NEOPLAN	-	1	-	4
SCANIA	-	1	-	4
SCANIA ²	-	-	1	-
SETRA	-	4	1	17
SOLARIS	-	6	-	24
TEMSA	-	2	1	4
TURKKAR	-	1	-	1
VOLVO	-	-	-	1
VAN HOOL	-	-	-	3
VOLKSWAGEN	-	2	-	2
VOLVO	-	12	-	20
VOLVO / IRIZAR	-	-	2	-
ΣΥΝΟΛΟ	19	87	54	258

1 : Με κατασκευή 2ου / 3ου σταδίου στην Ελλάδα.

2 : Με κατασκευή 2ου / 3ου σταδίου στο εξωτερικό.

Γράφημα 12. Πωλήσεις καινούργιων λεωφορείων (Ιανουάριος - Μάρτιος 2021)



Πίνακας 7

Πωλήσεις καινούργιων και μεταχειρισμένων μοτοσυκλετών κατά μάρκα ή εργοστάσιο κατασκευής:
Μάρτιος 2021 και Ιανουάριος - Μάρτιος 2021

Μάρκα	Μοτοσυκλέτες			
	Μάρτιος		Ιανουάριος - Μάρτιος	
	καινούργιες	μεταχειρισμένες	καινούργιες	μεταχειρισμένες
AGUSTA MV	-	-	-	1
APRILIA	5	4	8	11
APRILIA, DERBI, GILERA di Piaggio & C. S.p.A.	1	-	1	-
ARCTIC CAT, MASSEY FERGUSON	-	1	-	1
BAJAJ	3	-	5	-
BASHAN, AMGroup, AMGroup Bike, DON, IRBIS, WORKER BEAR, Nomik ATV 2	1	-	1	-
BENELLI	18	1	46	2
BETA	6	4	27	6
BMW	82	16	177	44
BRIXTON	6	-	14	-
CACE	1	-	1	-
CFMOTO	52	1	94	3
CFMOTO, GOES	5	-	11	-
DAELIM	-	-	-	1
DAYANG, DAYTONA	-	1	-	1
DAYANG, DAYTONA MOTORS, NIPPONIA, KUBA	10	-	72	1
DAYANG, DAYTONA MOTORS, NIPPONIA, SALCANO	103	-	366	2
DAYANG, DAYTONA MOTORS, NIPPONIA, VEEROAD	96	1	96	1
DAYANG, ECOCREMO, ECOOTER, ECOOTER,AGM, ORCAL, SUMCO	2	-	5	-
DUCATI	13	5	26	15
EFUN, ZAP	1	-	5	-
E-TON	-	1	-	1
FANTIC MOTOR	-	-	2	-
FD MOTORS, FASPIDER	1	-	8	-
FD MOTORS, FASPIDER, DAYTONA MOTORS, NIPPONIA, QUANTYA	3	-	3	-
GAIA, SATURN, LTO ORION	1	-	1	-
GAS GAS	-	-	1	1
GENERIC, QJIANG	-	1	-	1
GILERA	-	2	-	2
HANWAY, MASAI, JUNAK, Motorini, STMAX, ROMET, CLS, ROMET MOTORS, GEMINI, RIVERO	2	-	4	-
HAOJIAN, ZONTES, TAYO, Sharpon, IFINO, KIDEN, ZHONGYU, CUBTOM, DIYUN, NAMIN,TIM DERVI, VUKA, THUMP, RIPPER	1	-	1	-
HARLEY DAVIDSON	1	10	10	23
HESHAN GOUJI NANLIAN MOTORCYCLE INDUSTRY, ORCAL, AJS, HERALD MOTOR COMPANY, MACBOR, MOTOBİ	2	-	3	-
HONDA	524	47	941	149
HORWIN	-	-	1	-
HSUN, HISUN, APACHI, Mx, MASAI, HYTRACK, TRAPPER, PUMAREX, GEON, ASYAMOTOR, DAYTONA MOTORS, KRAL	3	-	7	-
HUSABERG	-	-	-	2
HUSQVARNA	12	1	42	8
HYOSUNG	-	-	1	-

Πίνακας 7 (συνέχεια)

Πωλήσεις καινούργιων και μεταχειρισμένων μοτοσυκλετών κατά μάρκα ή εργοστάσιο κατασκευής:
Μάρτιος 2021 και Ιανουάριος - Μάρτιος 2021

Μάρκα	Μοτοσυκλέτες			
	Μάρτιος		Ιανουάριος - Μάρτιος	
	καινούργιες	μεταχειρισμένες	καινούργιες	μεταχειρισμένες
IANYING, TYM, XINBEN, TEYIN, RIYA, ONGYUNDA, SANBEN, ALFA, Senzo, La Souris, TCB, KENTOYA	1	-	1	-
INDIAN MOTORCYCLE	1	-	8	-
JIAYUAN	3	-	9	-
JINLANG, ZUNDAPP, XHODNA, APGmoto, COLIBRI, RAZORY, VIARELLI, SUMCO, FLEX TECH, IVA, TNT moto	-	-	1	-
JINMA, RUNHORSE, FARAD, hopster, DuroCar, ClimaCar, CROYANCE AUTOMOTIVE, E-cars Malta, EVROM, GECO, GUTZY	-	-	3	-
KAWASAKI	8	7	28	14
KTM	29	10	86	48
KUMPAN ELECTRIC	-	-	1	-
KWANG YANG	-	1	-	5
KYMCO	208	37	421	87
LAMBRETTA	4	-	5	-
LEXMOTO	-	-	-	1
Lingzhida, LINZDA, LINDN, LINYI, LONGMAO, NLIGHT	2	-	4	-
LINHAI, SINNIS	-	-	1	-
LONCIN, KUBA, RKS, ITALIKA, SUNRACE, SKY, MALAGUTI, SUPERBIKE, ROCKET, NOVELBAT, TIGERMOTO, GREEN, TRIDIAMOND	4	-	14	-
LONCIN, VOGE, KUBA, RKS, ITALIKA, SUNRACE, SKY, MALAGUTI, SUPERBIKE, ROCKET, NOVELBAT	5	-	8	-
LONCIN, KUBA, RKS, ITALIKA, SUNRACE, SKY, MALAGUTI, SUPERBIKE, ROCKET, NOVELBAT, TIGERMOTO, GREEN	1	-	3	-
LONCIN, VOGE, KUBA, RKS, ITALIKA, SUNRACE, SKY, MALAGUTI, SUPERBIKE	1	-	1	-
LONGJIA, ITALJET, ORCAL, BEELINE	5	-	6	-
LONGJIA, ITALJET, ORCAL, BEELINE, ROMET MOTORS, GEMINI, LEXMOTO, JAHANRO, VGA, DAYTONA MOTORS	1	-	1	-
LONGJIA, lexmoto, Gemini, MH Motorcycles, MONDIAL, Jahanro, UM, ORCAL, VGA, NECO, ALFASCOOTERS, ROMET MOTORS	1	-	1	-
LONGJIA, ORCAL, NECO	1	-	1	-
LONGJIA, ORCAL, TNT MOTOR, BEELINE, VGA, ITALJET, GEMINI, lexmoto, Jahanro, italo, NECO	11	-	15	-
MALAGUTI	-	3	-	4
MBK	-	-	-	1
MG MOTO	1	-	1	-
MGK HM	183	2	422	4
MODENAS	-	-	1	-
MONDIAL, PELPI INTERNATIONAL	2	-	4	-
MONTESA	1	-	1	-
MORGAN MOTOR CO	-	1	-	1
MOTO GUZZI	-	-	3	-
MOTO S.P.A	1	-	5	-
MV AGUSTA	1	-	2	1
NIU, NUUV	19	-	23	-
PEUGEOT	15	1	29	5

Πίνακας 7 (συνέχεια)

Πωλήσεις καινούργιων και μεταχειρισμένων μοτοσυκλετών κατά μάρκα ή εργοστάσιο κατασκευής:
Μάρτιος 2021 και Ιανουάριος - Μάρτιος 2021

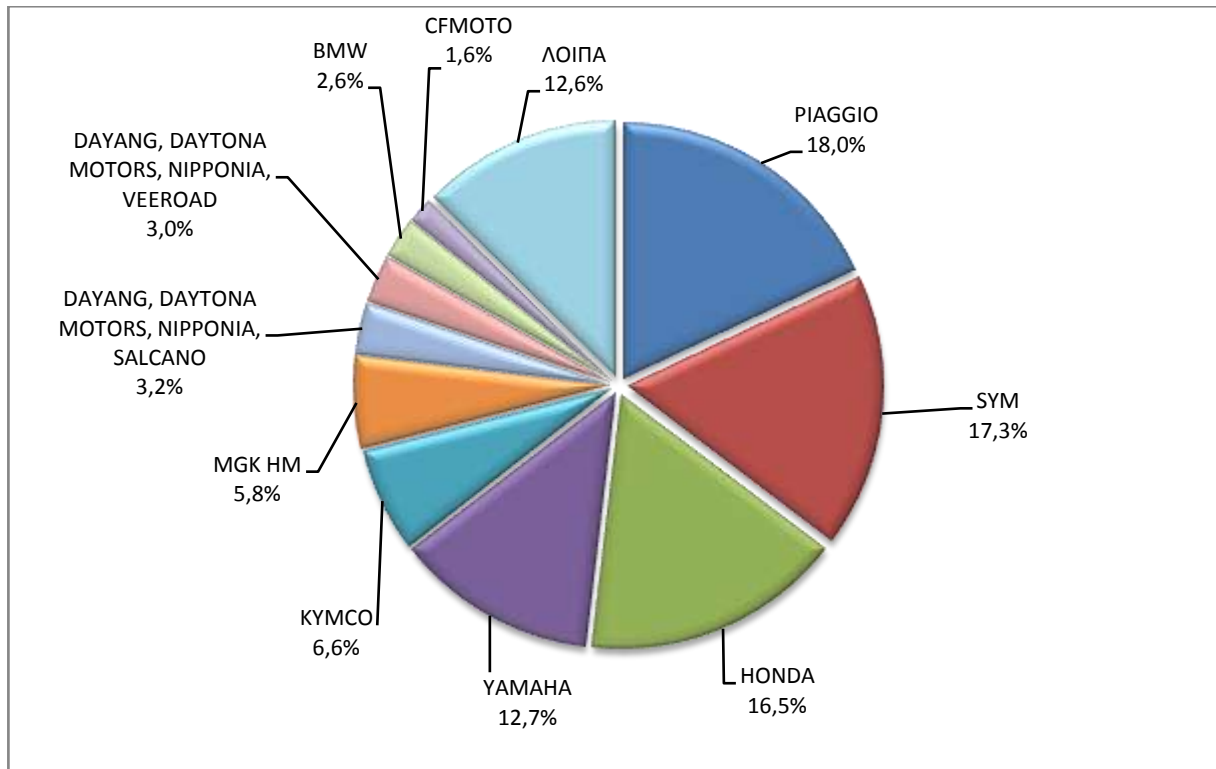
Μάρκα	Μοτοσυκλέτες			
	Μάρτιος		Ιανουάριος - Μάρτιος	
	καινούργιες	μεταχειρισμένες	καινούργιες	μεταχειρισμένες
PIAGGIO	571	33	1.200	80
PIONEER, LEXMOTO, PULSE, BULLIT, HERALD, WOTTAN, EURO MOTORS, VERVEMOTO, SP BIKE, EXPLORER, RIDE	-	-	1	-
POLARIS	4	1	6	2
QINGQI, KADIRGA	-	-	1	-
QJ, QJIANG, KEEWAY, LEONE, KUBA, RKS, BENELLI, VENGO	5	-	5	-
QJ, QJIANG, KEEWAY, LEONE, KUBA, RKS, TELL, EMPIRE KEEWAY, BENELLI, VENGO	4	-	11	-
QJ, QJIANG, KEEWAY, LEONE, RKS, BENELLI, EMPIRE KEEWAY, KUBA	22	-	73	-
QJ, QJIANG, KEEWAY, LEONE, tell, KUBA, RKS, BENELLI, VENGO	1	-	3	-
QUADRO VEHICLES	2	-	2	-
ROYAL ENFIELD	-	1	-	1
Royalloy, Royal Alloy, RA, SCOMADI, VALENTINO, VALENTINO MOTORI	-	-	2	-
RVM, MACBOR, COLOVE, ORCAL, DAYTONA MOTORS	-	-	7	-
SAKURA, GOLDEN LION, ARTISAN, Fauro, ETALIAN, Viverra, Varaneo, Kito, E-mio	2	-	4	-
SAKURA, GOLDENLION, E.F.O., Fauro, Viverra, Nitrox, STRELLA City, Artisan	7	-	15	-
SAN YANG	-	1	-	2
SCUTUM, ETRIX, SILENCE	-	-	1	-
SENKE, SENKO, SENKI, SENKY, HALI, JIETOUBAWANG, NANLIAN, XINHALI, PGO, SENKE. HALI	-	-	1	-
SHANYANG, ATLAS PANTHER, YAMAZUKI MOTO, MOTORKING, Hirlee, XB	8	-	13	-
SHENGWO NEW ENERGY, YUKI	-	-	1	-
SHERCO	1	1	1	5
SILENCE, SCUTUM, ETRIX	1	-	4	-
SKYTEAM, SACIN, CSR, METALCO, SOKUDO, BAZUKA, MINICO, MOTOSBASI, MOTOS BORDOY, SUMKO, ROXON, MONKEY BIKES	4	-	10	-
SUZUKI	27	8	53	33
SYM	550	11	1.559	40
TAYO, HAOJIANG, ZHONGYU, THUMP, THUMPSTAR, KIDEN, ZONTES, Junak	-	-	9	-
TAYO, HAOJIANG, ZHONGYU, THUMP, THUMPSTAR, KIDEN, ZONTES, Junak, SENKE, TANNY, TYAN, ROMET	22	-	57	-
TAYO, HAOJIANG, ZHONGYU, THUMP, THUMPSTAR, KIDEN, ZONTES, Junak, SENKE, TANNY, TYAN, ROMET, ROMET MOTORS	13	-	24	-
TAYO, HAOJIANG, ZHONGYU, THUMP, THUMPSTAR, KIDEN, ZONTES, Junak, SENKE, TANNY, TYAN, ROMET, ROMET MOTORS, ROUTER	-	-	7	-
TIANYING, RIYA, HONGYUNDA, TYM, HONLING	4	-	9	-
TIANYING, RIYA, HONGYUNDA, TYM, HONLING, TAMCO, ALISON, DMK MOTORS, WLIE, LEEWAY, WLXQ, AP Gmoto, ALFA	-	-	2	-

Πίνακας 7 (συνέχεια)

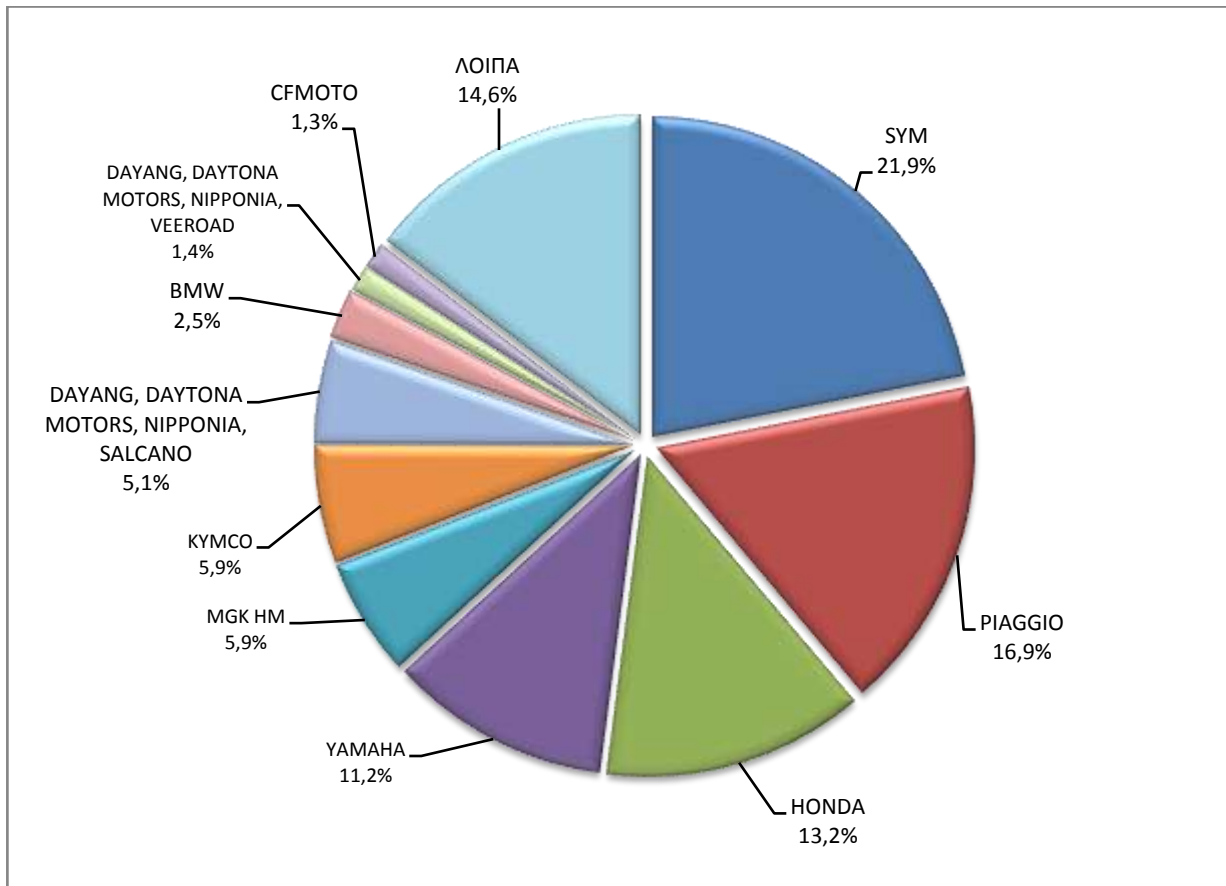
Πωλήσεις καινούργιων και μεταχειρισμένων μοτοσυκλετών κατά μάρκα ή εργοστάσιο κατασκευής:
Μάρτιος 2021 και Ιανουάριος - Μάρτιος 2021

Μάρκα	Μοτοσυκλέτες			
	Μάρτιος		Ιανουάριος - Μάρτιος	
	καινούργιες	μεταχειρισμένες	καινούργιες	μεταχειρισμένες
TM RACING	1	-	1	-
TRIUMPH	15	-	37	5
VMOTO-SOCO, E-MAX, VMOTO, SUPER SOCO	1	-	6	-
WANGYE, SANBEN, UM, MONDIAL, KENOS, SUPERBYKE, IRBIS, MDC, MISTRAL, STREET ELEGANCE	-	-	-	1
WONJAN, SAMADA	-	-	1	-
XGJAO, ZIPP, TOROS, ROMET, ROMET MOTORS, ROUTER, VEEROAD, DAYTONA MOTORS, GEMINI, MH MOTORCYCLES, MTG MOTORS	6	-	14	-
XINRI, SUNRA ,APACHI, ISILDAR, ISILDAR APACHI, Wayscral, KRAL	6	-	21	-
XINYANG	-	-	1	-
YAMAHA	402	57	793	187
YAMAHA, MBK	13	-	32	2
YINGANG, BENYI, ROMET MOTORS, YUKI, ROUTER, MOTORAN, DAYTONA MOTORS, M1NSK, HAMACHI, KUBA, MONDIAL	7	-	10	-
YINXIANG, KENBO	-	-	1	-
YINXIANG, MONDIAL, GEMINI, TCB	-	-	2	-
ZHONGNENG, ZNEN, AGM, AJS, YUKI, COLIBRI, EUROCKA, BTC, NOVA MOTORS, LEXMOTO, Actionbikes Motors	5	-	7	-
ZHONGNENG, ZNEN, AGM, AJS, YUKI, COLIBRI, EUROCKA, BTC, NOVA MOTORS, LEXMOTO	3	-	10	-
ZONGSHEN, ZIP STAR, Lexmoto, ICONE, VORTEX, M1NSK, MACBOR, MONDIAL, ROMET MOTORS, SINNIS, SPARKSTER, OVER BIKES	1	-	2	-
ZONGSHEN, ZIPSTAR, ICONE, JUNAK, Lexmoto, MH Motorcycles, M1NSK, MONDIAL, ROMET MOTORS, SINNIS	-	-	1	-
ZONGSHEN, ZIPSTAR, ZEALSUN, KENTO	-	1	-	1
ΣΥΝΟΛΟ	3.172	272	7.109	806

Γράφημα 13. Πωλήσεις καινούργιων μοτοσυκλετών (Μάρτιος 2021)



Γράφημα 14. Πωλήσεις καινούργιων μοτοσυκλετών (Ιανουάριος - Μάρτιος 2021)



ΕΠΕΞΗΓΗΜΑΤΙΚΕΣ ΣΗΜΕΙΩΣΕΙΣ

Έρευνα Χορήγησης Αδειών Κυκλοφορίας Οχημάτων	<p>Η Έρευνα των οχημάτων είναι απογραφική. Τα στοιχεία εμφανίζουν τη μάρκα, το είδος και το καινούργιο ή μεταχειρισμένο του οχήματος σε επίπεδο Χώρας. Από τα στοιχεία της Έρευνας εξαιρούνται τα οχήματα που κινούνται επάνω σε τροχιές, τα ηλεκτροκίνητα με κεραίες λεωφορεία (τρόλλεϋ), οι γεωργικοί ελκυστήρες και τα γεωργικά μηχανήματα. Δεν περιλαμβάνονται στους πίνακες του Δελτίου Τύπου τα οχήματα Ενόπλων Δυνάμεων, Σωμάτων Ασφαλείας, Πυροσβεστικής Υπηρεσίας, Κρατικών Υπηρεσιών, Διπλωματικού Σώματος, Ξένων Αποστολών, Αναπήρων Πολέμου, καθώς επίσης και τα δίκυκλα τα οποία έχουν κυβισμό κάτω από 50 cc.</p>
Νομικό πλαίσιο	N. 3832/2010
Περίοδος Αναφοράς	Μάρτιος 2021
Κάλυψη	Για την εξαγωγή των μηνιαίων στοιχείων χρησιμοποιήθηκε το Μητρώο του Υπουργείου Υποδομών, Μεταφορών και Δικτύων, το οποίο περιέχει όλες τις μηνιαίες μεταβολές στις άδειες ταξινόμησης Οχημάτων στη Χώρα.
Ορισμοί	<p>Αυτοκίνητο όχημα είναι κάθε όχημα, ανεξάρτητα από τον αριθμό των τροχών, που κινείται με μηχανή και προορίζεται να μεταφέρει πρόσωπα ή πράγματα ή και τα δύο μαζί, ευρισκόμενα είτε πάνω στο ίδιο όχημα, είτε σε ρυμουλκούμενο που κινείται από το πρώτο.</p> <p>Καινούργιο όχημα χαρακτηρίζεται αυτό που ταξινομείται για πρώτη φορά μέσα στο μήνα στην Ελλάδα και δεν έχει κυκλοφορήσει σε άλλη χώρα.</p> <p>Μεταχειρισμένο χαρακτηρίζεται αυτό που ταξινομείται για πρώτη φορά στην χώρα και έχει εισαχθεί ως μεταχειρισμένο από το εξωτερικό.</p> <p>Αυτοκίνητο επιβατηγό προοριζόμενο για τη μεταφορά κυρίως προσώπων αυτοκίνητο όχημα, 9 κατ' ανώτατο όριο θέσεων μαζί με τη θέση του οδηγού.</p> <p>Αυτοκίνητο λεωφορείο: Το αυτοκίνητο όχημα που προορίζεται κυρίως για τη μεταφορά προσώπων 10 και άνω θέσεων, συμπεριλαμβανομένης και της θέσης του οδηγού. Στους πίνακες του Δελτίου Τύπου στην κατηγορία αυτή επιπλέον προσμετρώνται τα αρθρωτά Λεωφορεία.</p> <p>Αυτοκίνητο φορτηγό: Το αυτοκίνητο όχημα που προορίζεται κυρίως για τη μεταφορά πραγμάτων. Στους πίνακες του Δελτίου Τύπου στην κατηγορία αυτή επιπλέον προσμετρώνται οι τράκτορες, τα ρυμουλκά φορτηγά, οι τράκτορες με επικαθήμενο (αρθρωτό όχημα) και τα ρυμουλκά με ρυμουλκούμενο (συρμός) .</p> <p>Μοτοσυκλέτα: Κάθε δίτροχο μηχανοκίνητο όχημα με ή χωρίς καλάθι, του οποίου είτε η μέγιστη εκ κατασκευής ταχύτητα είναι μεγαλύτερη των 45 χιλιομέτρων την ώρα είτε, εάν είναι εξοπλισμένο με κινητήρα εσωτερικής καύσης, ο κυλινδρισμός του κινητήρα είναι μεγαλύτερος των 50 κυβικών εκατοστών. Στους πίνακες του Δελτίου Τύπου στην κατηγορία αυτή επιπλέον προσμετρώνται τα τρίτροχα οχήματα.</p> <p>Τρίτροχο όχημα: Το μηχανοκίνητο όχημα με τρεις συμμετρικούς τροχούς, του οποίου είτε η μέγιστη εκ κατασκευής ταχύτητα είναι μεγαλύτερη των 45 χιλιομέτρων την ώρα είτε ο κυλινδρισμός του κινητήρα του είναι μεγαλύτερος των 50 κυβικών εκατοστών, εάν είναι εξοπλισμένο με κινητήρα εσωτερικής καύσης. Επίσης ως τρίτροχο όχημα λογίζεται και το τετράτροχο όχημα, εκτός των ελαφρών τετράτροχων οχημάτων της κατηγορίας των μοτοποδηλάτων, του οποίου το απόβαρο κενού οχήματος, μη συμπεριλαμβανομένου του βάρους του καυσίμου ή του μίγματος καυσίμου - ελαίου ή των συσσωρευτών των ηλεκτρικών οχημάτων, δεν υπερβαίνει τα 400 χιλιόγραμμα, όταν το όχημα προορίζεται για επιβατικές μεταφορές ή τα 550 χιλιόγραμμα, όταν προορίζεται για μεταφορές εμπορευμάτων και του οποίου η μέγιστη καθαρή ισχύς δεν υπερβαίνει τα 15 KW.</p>
Μεθοδολογία	Η έρευνα είναι απογραφική. Τα πρωτογενή στοιχεία προέρχονται από το Υπουργείο Υποδομών, Μεταφορών και Δικτύων και προκύπτουν από την έκδοση νέων αδειών κυκλοφορίας οχημάτων όπως αυτές καταχωρούνται από τις κατά τόπους Διευθύνσεις Μεταφορών και Επικοινωνιών.
Παραπομπές	Περισσότερες πληροφορίες (πίνακες, γραφήματα) σχετικά με την έρευνα χορήγησης αδειών κυκλοφορίας οχημάτων μπορούν να αναζητηθούν στη ιστοσελίδα της Ελληνικής Στατιστικής Αρχής www.statistics.gr , στο σύνδεσμο http://www.statistics.gr/el/statistics/-/publication/SME24