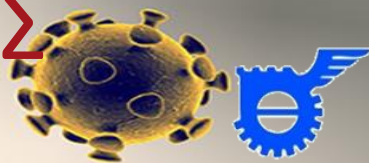


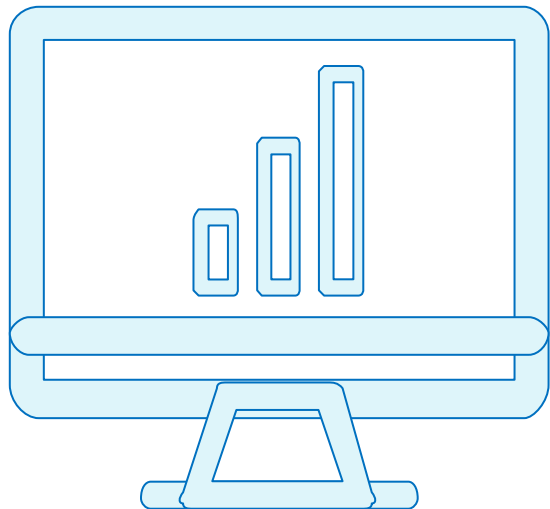


ΕΠΙΧΕΙΡΗΣΕΙΣ ΚΑΙ ΚΟΡΩΝΟΪΟΣ



ΕΜΠΟΡΙΚΟ ΚΑΙ ΒΙΟΜΗΧΑΝΙΚΟ
ΕΠΙΜΕΛΗΤΗΡΙΟ ΘΕΣΣΑΛΟΝΙΚΗΣ

ΤΑΥΤΟΤΗΤΑ ΕΡΕΥΝΑΣ



ΕΝΤΟΛΕΑΣ:

ΕΜΠΟΡΙΚΟ & ΒΙΟΜΗΧΑΝΙΚΟ

ΕΠΙΜΕΛΗΤΗΡΙΟ ΘΕΣΣΑΛΟΝΙΚΗΣ

ΠΕΡΙΟΔΟΣ:

8 – 13 ΙΑΝΟΥΑΡΙΟΥ 2021

ΜΕΘΟΔΟΣ:

ΣΥΜΠΛΗΡΩΣΗ ONLINE ΕΡΩΤΗΜΑΤΟΛΟΓΙΩΝ

ΜΕ ΤΗ ΒΟΗΘΕΙΑ ΣΥΣΤΗΜΑΤΟΣ CAWI

ΠΕΡΙΟΧΗ:

ΝΟΜΟΣ ΘΕΣΣΑΛΟΝΙΚΗΣ

ΔΕΙΓΜΑ:

255 ΕΠΙΧΕΙΡΗΣΕΙΣ – ΜΕΛΗ ΤΟΥ ΕΒΕΘ



ΕΜΠΟΡΙΚΟ ΚΑΙ ΒΙΟΜΗΧΑΝΙΚΟ
ΕΠΙΜΕΛΗΤΗΡΙΟ ΘΕΣΣΑΛΟΝΙΚΗΣ

PALMOSANALYSIS
MARKET RESEARCH | WEB DEVELOPMENT | CONSULTING

Η Paltmos Analysis είναι τακτικό μέλος του ΣΕΔΕΑ, έχει Αρ. Μητρώου 11 στο ΕΣΡ και τηρεί τους Κανόνες Δεοντολογίας της ESOMAR για τις δημοσκοπήσεις και την έρευνα αγοράς.

Πόσο θα λέγατε ότι έχει επηρεαστεί η επιχείρησή σας από την κρίση της επιδημίας του κορωνοϊού;



90% 90% 84%

- ▶ ΠΟΛΥ + ΑΡΚΕΤΑ
- ▶ ΛΙΓΟ + ΚΑΘΟΛΟΥ
- ▶ ΔΞ/ΔΑ

9% 10% 16%

1% 0% 0%

ΜΑΪΟΣ 2020 ΑΥΓΟΥΣΤΟΣ 2020 ΙΑΝΟΥΑΡΙΟΣ 2021

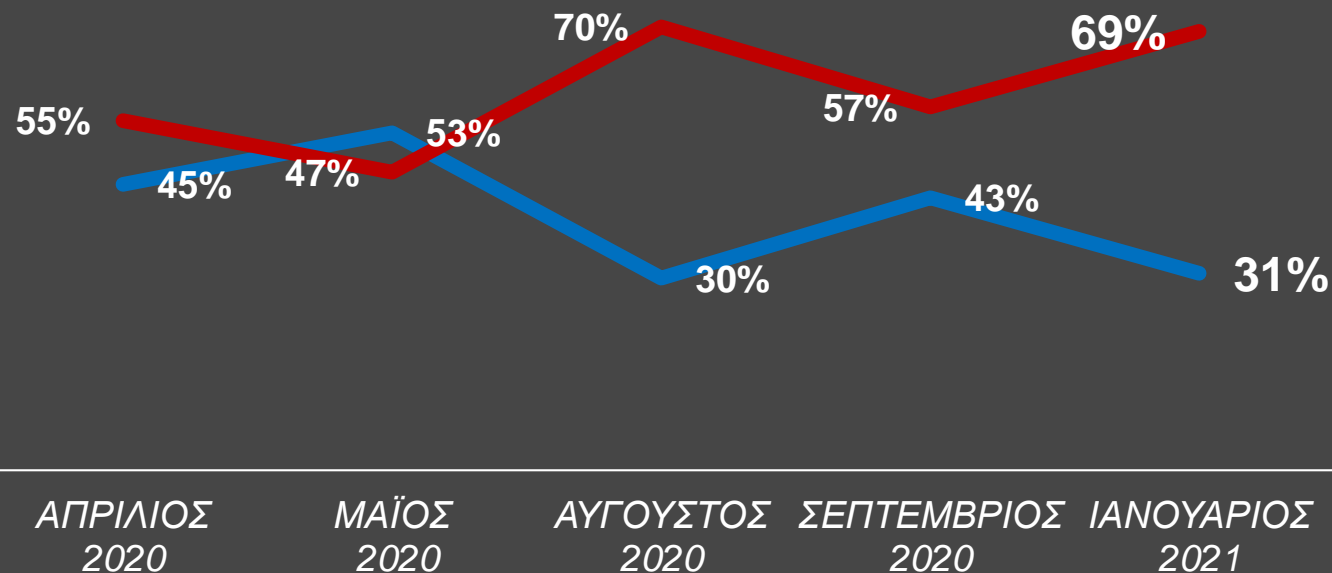


ΕΜΠΟΡΙΚΟ ΚΑΙ ΒΙΟΜΗΧΑΝΙΚΟ
ΕΠΙΜΕΛΗΤΗΡΙΟ ΘΕΣΣΑΛΟΝΙΚΗΣ

Πώς εκτιμάτε τα μέτρα που έχει λάβει η πολιτεία για την στήριξη των επιχειρήσεων:

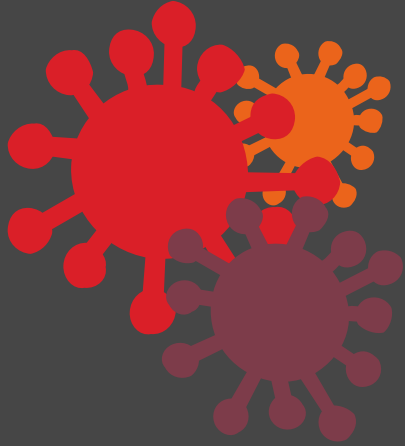
(επί όσων διατυπώνουν άποψη)

← Επαρκή και αποτελεσματικά → Ανεπαρκή και αναποτελεσματικά

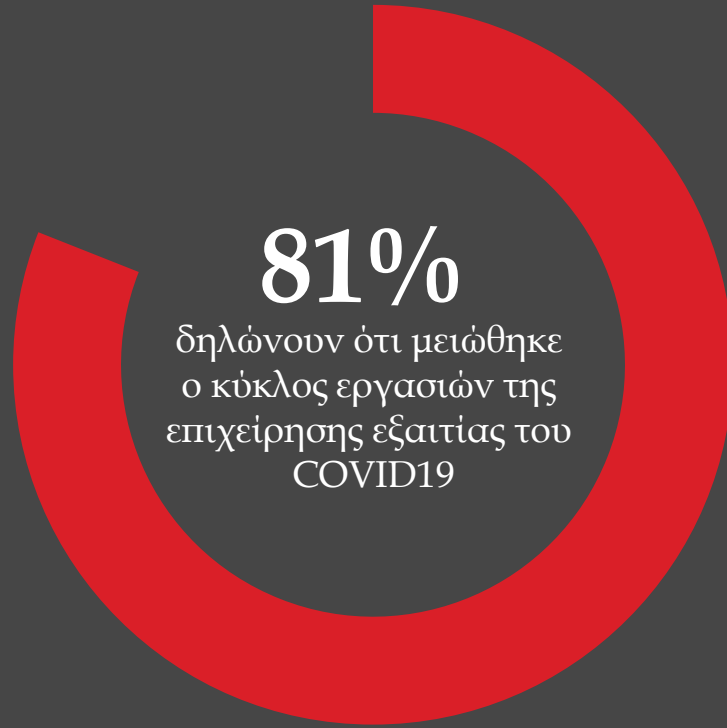


ΕΜΠΟΡΙΚΟ ΚΑΙ ΒΙΟΜΗΧΑΝΙΚΟ
ΕΠΙΜΕΛΗΤΗΡΙΟ ΘΕΣΣΑΛΟΝΙΚΗΣ

ΕΡΕΥΝΑ ΕΒΕΘ: ΕΠΙΧΕΙΡΗΣΕΙΣ και ΚΟΡΩΝΟΪΟΣ



ΕΜΠΟΡΙΚΟ ΚΑΙ ΒΙΟΜΗΧΑΝΙΚΟ
ΕΠΙΜΕΛΗΤΗΡΙΟ ΘΕΣΣΑΛΟΝΙΚΗΣ





44%

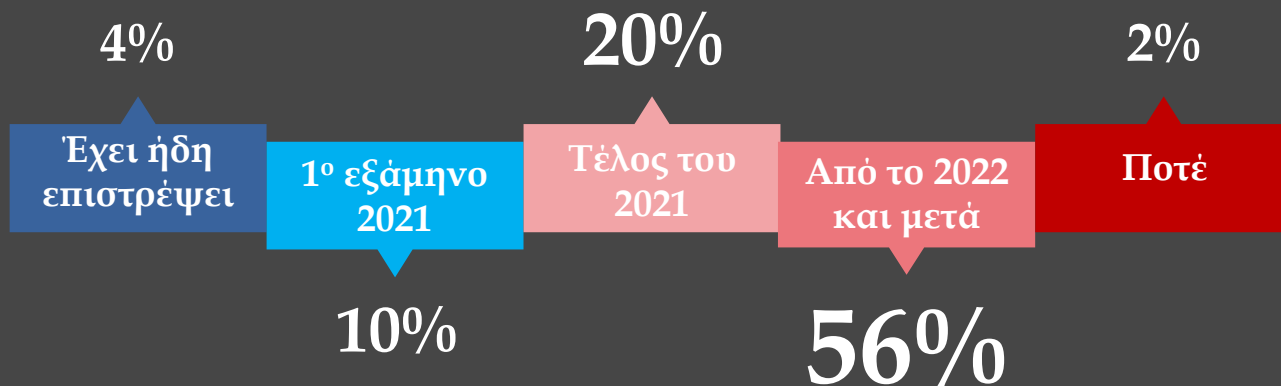
η μέση μείωση του κύκλου
εργασιών των επιχειρήσεων
λόγω της πανδημίας του COVID-19



ΕΜΠΟΡΙΚΟ ΚΑΙ ΒΙΟΜΗΧΑΝΙΚΟ
ΕΠΙΜΕΛΗΤΗΡΙΟ ΘΕΣΣΑΛΟΝΙΚΗΣ



“Πότε πιστεύετε ότι θα επιστρέψει η επιχείρησή σας σε ένα κανονικό επίπεδο λειτουργίας;”



ΕΜΠΟΡΙΚΟ ΚΑΙ ΒΙΟΜΗΧΑΝΙΚΟ
ΕΠΙΜΕΛΗΤΗΡΙΟ ΘΕΣΣΑΛΟΝΙΚΗΣ



ΕΠΙΧΕΙΡΗΣΕΙΣ
ΛΙΑΝΕΜΠΟΡΙΟΥ



39%



72%



80%



56%



ΕΜΠΟΡΙΚΟ ΚΑΙ ΒΙΟΜΗΧΑΝΙΚΟ
ΕΓΓΙΜΕΛΗΤΗΡΙΟ ΘΕΣΣΑΛΟΝΙΚΗΣ



ΕΠΙΧΕΙΡΗΣΕΙΣ
ΛΙΑΝΕΜΠΟΡΙΟΥ



39%

πραγματοποίησαν πωλήσεις κατά
την εορταστική περίοδο μέσω του
click-away



ΕΜΠΟΡΙΚΟ ΚΑΙ ΒΙΟΜΗΧΑΝΙΚΟ
ΕΠΙΜΕΛΗΤΗΡΙΟ ΘΕΣΣΑΛΟΝΙΚΗΣ



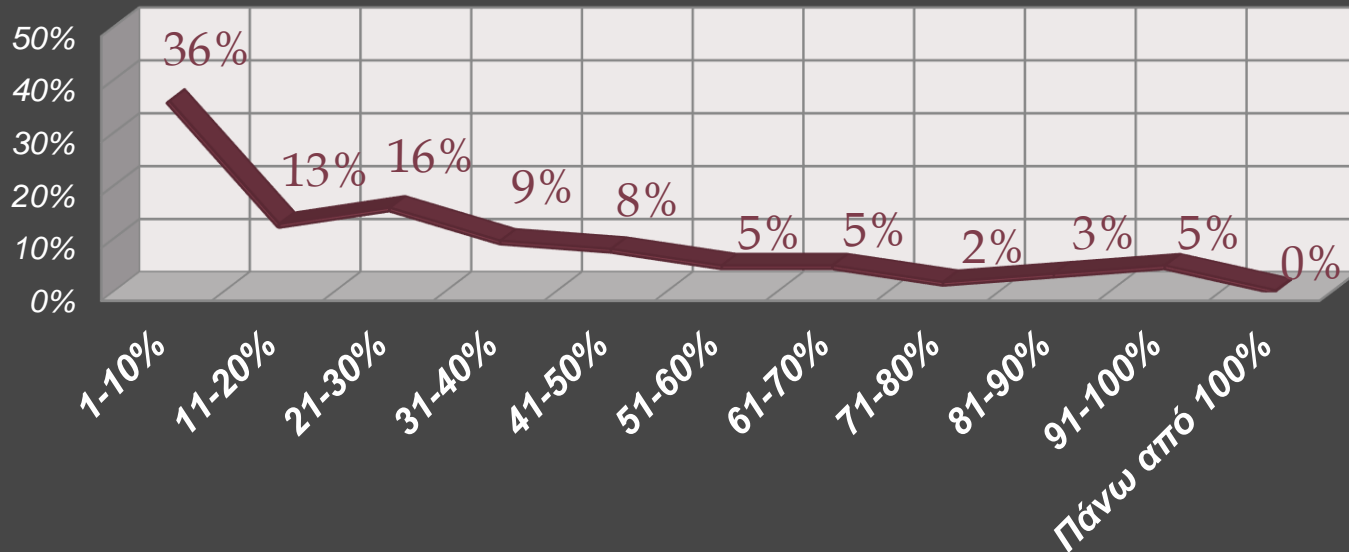
ΕΠΙΧΕΙΡΗΣΕΙΣ
ΛΙΑΝΕΜΠΟΡΙΟΥ



ΕΜΠΟΡΙΚΟ ΚΑΙ ΒΙΟΜΗΧΑΝΙΚΟ
ΕΠΙΜΕΛΗΤΗΡΙΟ ΘΕΣΣΑΛΟΝΙΚΗΣ

"Τι ποσοστό των πωλήσεων της περσινής εορταστικής
περιόδου θα λέγατε ότι πετύχατε φέτος;"

Μέσος Όρος: 28%



Αξιολόγηση μέτρων στήριξης των επιχειρήσεων:

(κλίμακα 1-Καθόλου σημαντικό μέχρι 4-Πολύ σημαντικό)



Μείωση καταβολής μισθώματος επαγγελματικής στέγης 80% ή 100% για κλειστές επιχειρήσεις	3,4
«Επιστρεπτέα προκαταβολή» για Εργοδότες, ΦΠ & ΝΠ με επιστροφή του 50%	3,1
Αναστολή συμβάσεων εργασίας των εργαζομένων της επιχείρησης	3,1
Καταβολή αποζημίωσης ειδικού σκοπού για εργαζόμενους και ελεύθερους επαγγελματίες	3,1
Μείωση καταβολής μισθώματος επαγγελματικής στέγης 40%	3,0
Κρατική επιδότηση επιτοκίου ενήμερων επιχειρηματικών δανείων	2,9
Αναστολή πληρωμής φόρων	2,9
«Επιστρεπτέα προκαταβολή» για Εργοδότες, ΦΠ & ΝΠ	2,9
Αναστολή καταβολής ασφαλιστικών εισφορών εργοδοτών και μισθωτών	2,8
Αναστολή για 3 μήνες ρυθμισμένων οφειλών σε δόσεις στον ΕΦΚΑ και για 4 μήνες στην Εφορία	2,7
Αναστολή προθεσμιών λήξης, εμφάνισης και πληρωμής αξιόγραφων/ επιταγών κ.α.	2,5

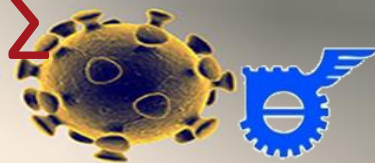


ΕΜΠΟΡΙΚΟ ΚΑΙ ΒΙΟΜΗΧΑΝΙΚΟ
ΕΠΙΜΕΛΗΤΗΡΙΟ ΘΕΣΣΑΛΟΝΙΚΗΣ

ΕΡΕΥΝΑ ΕΒΕΘ: ΕΠΙΧΕΙΡΗΣΕΙΣ και ΚΟΡΩΝΟΪΟΣ



ΕΠΙΧΕΙΡΗΣΕΙΣ ΚΑΙ ΚΟΡΩΝΟΪΟΣ



ΕΜΠΟΡΙΚΟ ΚΑΙ ΒΙΟΜΗΧΑΝΙΚΟ
ΕΠΙΜΕΛΗΤΗΡΙΟ ΘΕΣΣΑΛΟΝΙΚΗΣ