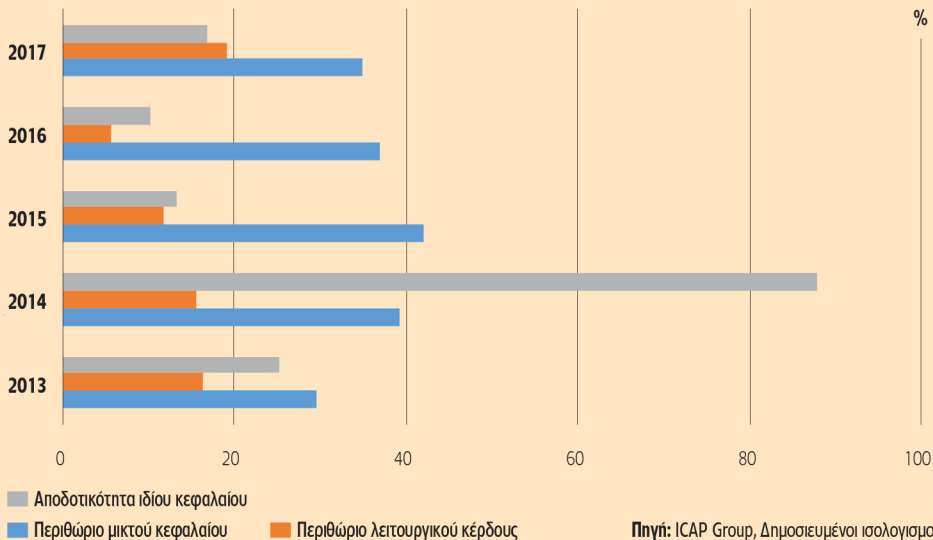
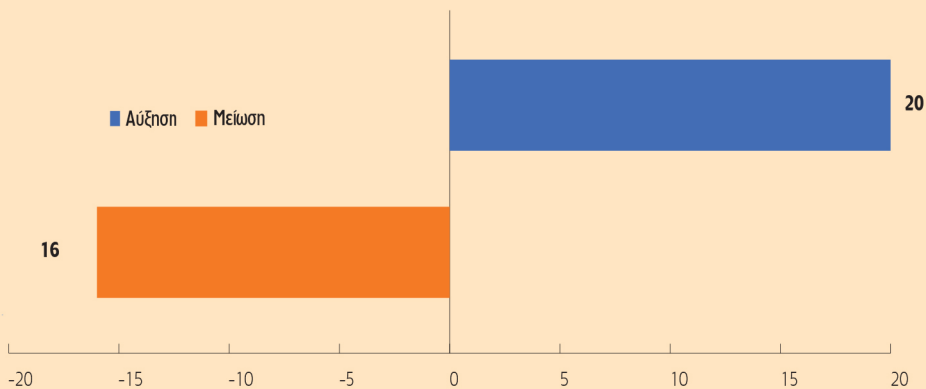


Δείκτες κερδοφορίας και αποδοτικότητας ασφαλιστικών επιχειρήσεων (2013-2017)



Εξέλιξη δείκτη φερεγγυότητας ασφαλιστικών εταιρειών (2017-2016)



Πηγή: Εκθέσεις φερεγγυότητας Ασφαλιστικών εταιρειών

Παραγωγή ασφαλιστρων ασφαλίσεων Ζωής, Υγείας και Ατυχημάτων

		2017		Σύνθεση χαρτοφυλακίου 2016
Ατομικές ασφαλίσεις (77%)	Ζωής	725.311.093	45,7%	48,4%
	Υγείας – Ατυχημάτων - Ασθενειών	563.746.688	35,6%	34,1%
	Ζωής συνδεδεμένες με επενδύσεις	296.465.444	18,7%	17,5%
	Σύνολο	1.585.523.225	100%	100%
Ομαδικές ασφαλίσεις (23%)	Δανειοληπτών	66.207.762	14,1%	20,4%
	Εργαζομένων	192.745.986	41,2%	37,1%
	Συνταξιοδοτικά προγράμματα	209.229.704	44,7%	42,5%
	Σύνολο	468.183.451	100%	100%
	Σύνολο (ατομικών και ομαδικών)	2.053.706.677		

Πηγή: ΕΑΕΕ

Παραγωγή εγγεγραμμένων ασφαλιστρων (ποσά σε ευρώ)

	Ιανουάριος - Αύγουστος 2018	Συμμετοχή	Μεταβολή έναντι 2017
Ασφαλίσεις Ζωής	1.222.118.385,19	47,5%	+1,3%
Ασφαλίσεις κατά Ζημιών εκ των οποίων	1.351.856.288,48	52,5%	+5,2%
Αστική ευθύνη οχημάτων	496.338.418,03	19,3%	+0,04%
Λοιποί κλάδοι κατά Ζημιών	855.517.870,45	33,2%	+8,5%
Σύνολο	2.573.974.673,67	100%	+3,3%

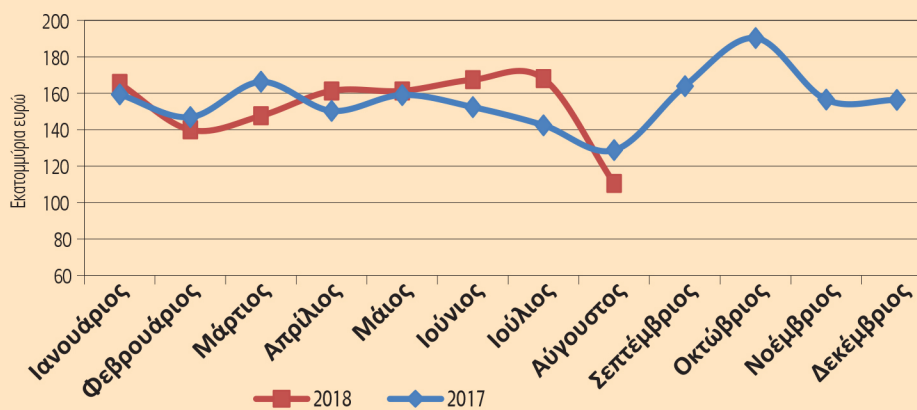
Ασφαλίσεις Ζωής (ποσά σε ευρώ)

	Ιανουάριος - Αύγουστος 2018	Συμμετοχή	Μεταβολή
Ασφαλίσεις Ζωής	869.067.982,26	71,1%	+0,8%
Ασφαλίσεις Ζωής συνδεδεμένες με επενδύσεις	191.577.719,20	15,7%	-6,0%
Διαχείριση συλλογικών συνταξιοδοτικών κεφαλαίων	161.465.529,97	13,2%	+15,3%
Λοιπές ασφαλίσεις Ζωής (κεφαλοποίησης)	7.153,76	0,001%	-29,3%
Σύνολο	1.222.118.385,19	100%	+1,3%

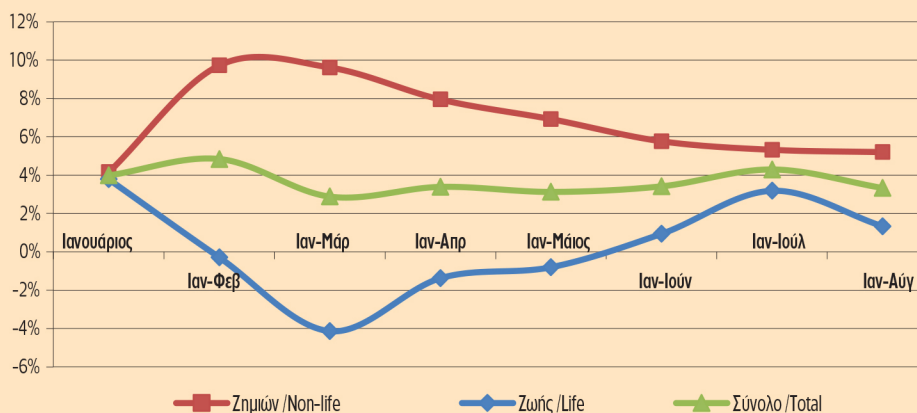
Ασφαλίσεις κατά Ζημιών (ποσά σε ευρώ)

	Ιανουάριος - Αύγουστος 2018	Συμμετοχή	Μεταβολή
Ατυχήματα	26.885.974,12	2,0%	+10,6%
Ασθένειες	152.291.461,02	11,3%	+14,3%
Χερσαία οχήματα	131.798.949,51	9,7%	+6,8%
Αεροσκάφη	190.793,83	0,01%	+7,8%
Πλοία (θαλάσσια, λιμναία, ποτάμια)	8.887.455,19	0,7%	+21,0%
Μεταφερόμενα εμπορεύματα	14.103.091,30	1,0%	+9,0%
Πυρκαγιά και στοιχεία της φύσεως	239.188.548,94	17,7%	+9,1%
Λοιπές ζημιές αγαθών	66.390.039,20	4,9%	-6,7%
Αστική ευθύνη χερσαίων οχημάτων	496.338.418,03	36,7%	+0,04%
Αστική ευθύνη από αεροσκάφη	1.479.036,69	0,1%	+156,3%
Αστική ευθύνη πλοίων	4.312.924,12	0,3%	-0,3%
Γενική αστική ευθύνη	61.604.245,72	4,6%	+17,9%
Πιστώσεις	24.182.737,64	1,8%	+6,2%
Εγγυήσεις	872.982,78	0,1%	+40,8%
Διάφορες χρηματικές απώλειες	32.012.815,97	2,4%	+13,8%
Νομική προστασία	23.517.796,62	1,7%	-0,1%
Βοήθεια	67.799.017,81	5,0%	+4,7%
Σύνολο	1.351.856.288,48	100%	+5,2%

Ασφαλίσεις Ζωής

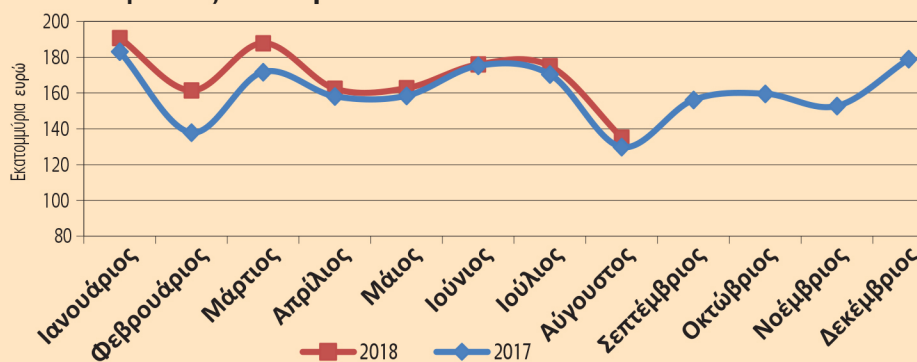


Αθροιστική μεταβολή παραγωγής ασφαλιστρων 2018 έναντι 2017



Παραγωγή εγγεγραμμένων ασφαλιστρων 2017-2018

Ασφαλίσεις κατά Ζημιών



ΕΞΕΛΙΞΗ ΔΕΙΚΤΩΝ ΑΣΦΑΛΙΣΤΙΚΩΝ ΕΤΑΙΡΕΙΩΝ (2013-2017)

ΚΛΑΔΟΣ	2017	2016	2015	2014	2013	ΜΟΔ
ΠΕΡΙΘΩΡΙΟ ΜΙΚΤΟΥ ΚΕΡΔΟΥΣ (%)						
ΚΛΑΔΟΣ ΖΩΗΣ	21,59	36,51	39,47	39,61	20,88	31,61
ΚΛΑΔΟΣ ΖΗΜΙΩΝ	56,34	41,91	52,18	43,06	37,05	46,11
ΜΙΚΤΟΣ ΚΛΑΔΟΣ	26,77	32,27	34,76	34,97	30,86	31,93
ΣΥΝΟΛΟ ΑΣΦΑΛΙΣΤΙΚΟΥ ΚΛΑΔΟΥ	34,90	36,90	42,14	39,21	29,60	36,55
ΠΕΡΙΘΩΡΙΟ ΛΕΙΤΟΥΡΓΙΚΟΥ ΚΕΡΔΟΥΣ (%)						
ΚΛΑΔΟΣ ΖΩΗΣ	12,03	11,23	11,76	15,42	12,02	12,49
ΚΛΑΔΟΣ ΖΗΜΙΩΝ	31,13	-5,55	8,16	16,32	21,78	14,37
ΜΙΚΤΟΣ ΚΛΑΔΟΣ	13,71	10,85	14,90	15,17	14,91	13,91
ΣΥΝΟΛΟ ΑΣΦΑΛΙΣΤΙΚΟΥ ΚΛΑΔΟΥ	18,96	5,51	11,61	15,64	16,24	13,59
ΑΠΟΔΟΤΙΚΟΤΗΤΑ ΙΔΙΟΥ ΚΕΦΑΛΑΙΟΥ (%)						
ΚΛΑΔΟΣ ΖΩΗΣ	9,49	4,52	4,98	5,95	-3,22	4,34
ΚΛΑΔΟΣ ΖΗΜΙΩΝ	26,83	17,11	19,57	242,78	55,56	72,37
ΜΙΚΤΟΣ ΚΛΑΔΟΣ	13,68	9,05	15,47	14,89	23,66	15,35
ΣΥΝΟΛΟ ΑΣΦΑΛΙΣΤΙΚΟΥ ΚΛΑΔΟΥ	16,67	10,23	13,34	87,87	25,33	30,69
ΑΠΟΔΟΤΙΚΟΤΗΤΑ ΑΠΑΣΧΟΛΟΥΜΕΝΟΥ ΚΕΦΑΛΑΙΟΥ (%)						
ΚΛΑΔΟΣ ΖΩΗΣ	1,50	0,79	0,84	1,55	-0,91	0,75
ΚΛΑΔΟΣ ΖΗΜΙΩΝ	10,92	5,04	5,21	7,30	6,49	6,99
ΜΙΚΤΟΣ ΚΛΑΔΟΣ	3,41	2,16	3,20	3,25	4,23	3,25
ΣΥΝΟΛΟ ΑΣΦΑΛΙΣΤΙΚΟΥ ΚΛΑΔΟΥ	5,28	2,66	3,08	4,03	3,27	3,66
ΓΕΝΙΚΗ ΡΕΥΣΤΟΤΗΤΑ						
ΚΛΑΔΟΣ ΖΩΗΣ	2,13	1,81	2,26	2,63	5,11	2,79
ΚΛΑΔΟΣ ΖΗΜΙΩΝ	2,61	7,27	7,45	7,66	6,40	6,28
ΜΙΚΤΟΣ ΚΛΑΔΟΣ	3,77	2,55	2,56	2,47	2,53	2,78
ΣΥΝΟΛΟ ΑΣΦΑΛΙΣΤΙΚΟΥ ΚΛΑΔΟΥ	2,84	3,88	4,09	4,25	4,68	3,95
ΣΧΕΣΗ ΞΕΝΩΝ ΠΡΟΣ ΙΔΙΑ ΚΕΦΑΛΑΙΑ (:1)						
ΚΛΑΔΟΣ ΖΩΗΣ	4,90	4,27	5,46	6,21	5,47	5,22
ΚΛΑΔΟΣ ΖΗΜΙΩΝ	1,42	1,72	1,71	13,06	12,04	5,99
ΜΙΚΤΟΣ ΚΛΑΔΟΣ	3,26	3,71	3,77	4,30	5,31	4,07
ΣΥΝΟΛΟ ΑΣΦΑΛΙΣΤΙΚΟΥ ΚΛΑΔΟΥ	3,19	3,23	3,65	7,86	7,61	5,09
ΑΣΦΑΛΙΣΤΙΚΕΣ ΠΡΟΒΛΕΨΕΙΣ ΠΡΟΣ ΣΥΝΟΛΟ ΠΑΘΗΤΙΚΟΥ (%)						
ΚΛΑΔΟΣ ΖΩΗΣ	78,16	65,69	66,61	67,81	60,13	67,68
ΚΛΑΔΟΣ ΖΗΜΙΩΝ	49,59	45,39	44,94	45,67	41,98	45,51
ΜΙΚΤΟΣ ΚΛΑΔΟΣ	59,34	58,94	59,77	61,03	64,27	60,67
ΣΥΝΟΛΟ ΑΣΦΑΛΙΣΤΙΚΟΥ ΚΛΑΔΟΥ	62,36	56,67	57,11	58,17	55,46	57,95
ΔΕΙΚΤΗΣ ΑΪΛΩΝ ΣΤΟΙΧΕΙΩΝ (%)						
ΚΛΑΔΟΣ ΖΩΗΣ	0,06	0,64	0,75	1,76	1,01	0,84
ΚΛΑΔΟΣ ΖΗΜΙΩΝ	4,07	1,63	1,75	1,41	1,14	2,00
ΜΙΚΤΟΣ ΚΛΑΔΟΣ	1,51	0,77	0,80	0,86	1,01	0,99
ΣΥΝΟΛΟ ΑΣΦΑΛΙΣΤΙΚΟΥ ΚΛΑΔΟΥ	1,88	1,01	1,10	1,34	1,05	1,28

ΜΟΔ: μέσος όρος δείκτη

Πηγή: Επεξεργασία στοιχείων Icap Group ΑΕ (Δημοσιευμένοι Ισολογισμοί)

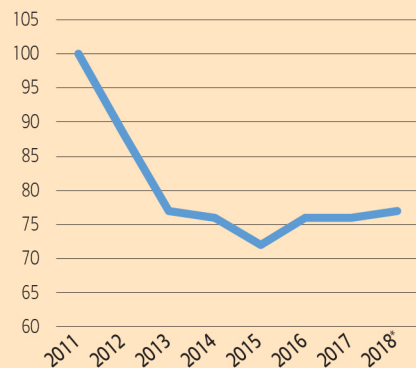
Βασικά Οικονομικά Μεγέθη Ασφαλιστικών Εταιρειών (2016-2017)

(ποσά σε εκατ. ευρώ)

Λογαριασμός	2016	2017	Μεταβολή 2017/16
Επενδύσεις	10.854	11.920	+9,8%
Απαιτήσεις	1.782	1.757	-1,4%
Σύνολο Ενεργητικού	15.078	16.159	+7,2%
Ίδια Κεφάλαια	2.891	3.383	+17,0%
Ασφ. Προβλέψεις	10.386	10.798	+4,0%
Βραχ. Υποχρεώσεις	1.669	1.806	+8,2%
Έσοδα	3.029	3.036	+0,3%
Κέρδη προ Φόρου	306	365	+19,2%

Βάσει δείγματος 27 ασφαλιστικών εταιρειών που δραστηριοποιούνται στην Ελλάδα
Πηγή: ICAP Group ΑΕ, Δημοσιευμένοι Ισολογισμοί

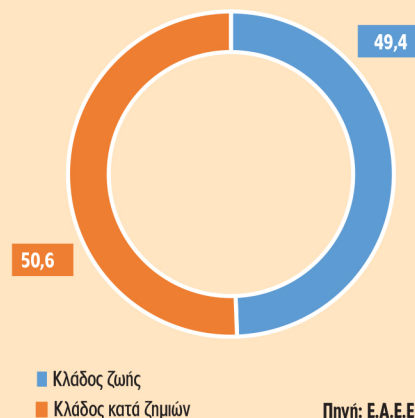
Δείκτης εξέλιξης της συνολικής εγχώριας παραγωγής ασφαλιστρών από πρωτασφαλίσεις (2011/2018*)



*Έτος βάσης 2011=100

*Πρόβλεψη ICAP Group ΑΕ

Διάρθρωση της συνολικής εγχώριας παραγωγής ασφαλιστρών ανά κλάδο ασφάλισης (2017)



Πηγή: Ε.Α.Ε.Ε.