



## ΔΕΛΤΙΟ ΤΥΠΟΥ

### ΤΡΙΜΗΝΙΑΙΟΙ ΕΘΝΙΚΟΙ ΛΟΓΑΡΙΑΣΜΟΙ: 3<sup>ο</sup> Τρίμηνο 2017 (Προσωρινά στοιχεία)

Η Ελληνική Στατιστική Αρχή (ΕΛΣΤΑΤ) ανακοινώνει το Ακαθάριστο Εγχώριο Προϊόν για το 3<sup>ο</sup> τρίμηνο του 2017 (προσωρινά στοιχεία).

- Με βάση τα διαθέσιμα **εποχικά διορθωμένα στοιχεία**<sup>1</sup>, το Ακαθάριστο Εγχώριο Προϊόν (ΑΕΠ) σε όρους όγκου<sup>2</sup>, κατά το 3ο τρίμηνο 2017, παρουσίασε αύξηση κατά 0,3%, σε σχέση με το 2ο τρίμηνο 2017, ενώ σε σύγκριση με το 3ο τρίμηνο 2016 παρουσίασε αύξηση κατά 1,3% (Πίνακας 1).
- Με βάση **μη εποχικά διορθωμένα στοιχεία** το Ακαθάριστο Εγχώριο Προϊόν (ΑΕΠ) σε όρους όγκου, κατά το 3<sup>ο</sup> τρίμηνο 2017 παρουσίασε αύξηση κατά 1,3% σε σχέση με το 3<sup>ο</sup> τρίμηνο 2016 (Πίνακας 2).
- Επισημαίνεται ότι το ΑΕΠ των προηγούμενων τριμήνων (1<sup>ο</sup> τρίμηνο 2014-2<sup>ο</sup> τρίμηνο 2017) έχει αναθεωρηθεί λόγω προσαρμογής των τριμηνιαίων εθνικών λογαριασμών στα αναθεωρημένα ετήσια στοιχεία σύμφωνα με το ESA 2010 (Δελτίο τύπου ΕΛΣΤΑΤ στις 17/10/2017), λόγω ενημερωμένων στοιχείων Γενικής Κυβέρνησης (ΔΥΕ Οκτωβρίου 2017) και λόγω ενημερωμένων στοιχείων Βραχυχρόνιων Δεικτών.
- Οι χρήστες θα πρέπει να λάβουν υπόψη τους ότι τα εποχικά διορθωμένα μεγέθη επανυπολογίζονται κάθε φορά που προστίθεται ένα καινούργιο τρίμηνο στη χρονοσειρά. Συνεπώς τα εποχικά διορθωμένα στοιχεία αναθεωρούνται κάθε τρίμηνο.
- Οι μεταβολές των κυριότερων μακροοικονομικών μεγεθών σε όρους όγκου με εποχική διόρθωση έχουν ως εξής:

#### 1. Τριμηνιαίες μεταβολές

- Η συνολική τελική καταναλωτική δαπάνη μειώθηκε κατά 0,1% σε σχέση με το 2<sup>ο</sup> τρίμηνο του 2017.
- Οι ακαθάριστες επενδύσεις παγίου κεφαλαίου μειώθηκαν κατά 6,1 % σε σχέση με το 2<sup>ο</sup> τρίμηνο του 2017.
- Αύξηση κατά 5,0% σε σχέση με το 2<sup>ο</sup> τρίμηνο του 2017 παρουσίασαν οι εξαγωγές αγαθών και υπηρεσιών. Οι εξαγωγές αγαθών μειώθηκαν κατά 0,6% ενώ οι εξαγωγές υπηρεσιών αυξήθηκαν κατά 9,8%.
- Αύξηση κατά 0,4% σε σχέση με το 2<sup>ο</sup> τρίμηνο του 2017 παρουσίασαν οι εισαγωγές αγαθών και υπηρεσιών. Οι εισαγωγές αγαθών μειώθηκαν κατά 0,6% ενώ οι εισαγωγές υπηρεσιών αυξήθηκαν κατά 3,3%.

<sup>1</sup> Εποχική και ημερολογιακή διόρθωση

<sup>2</sup> Αλυσωτοί δείκτες όγκου

## 2. Ετήσιες μεταβολές

- Η συνολική τελική καταναλωτική δαπάνη παρουσίασε μείωση 1,0% σε σχέση με το 3<sup>ο</sup> τρίμηνο του 2016.
  - Οι ακαθάριστες επενδύσεις παγίου κεφαλαίου μειώθηκαν κατά 8,5% σε σχέση με το 3<sup>ο</sup> τρίμηνο του 2016.
  - Αύξηση κατά 7,8% σε σχέση με το 3<sup>ο</sup> τρίμηνο του 2016 παρουσίασαν οι εξαγωγές αγαθών και υπηρεσιών. Οι εξαγωγές αγαθών αυξήθηκαν κατά 2,8% ενώ οι εξαγωγές υπηρεσιών αυξήθηκαν κατά 12,6%.
  - Αύξηση κατά 9,3% σε σχέση με το 3<sup>ο</sup> τρίμηνο του 2016 παρουσίασαν οι εισαγωγές αγαθών και υπηρεσιών. Οι εισαγωγές αγαθών αυξήθηκαν κατά 9,2% και οι εισαγωγές υπηρεσιών αυξήθηκαν κατά 6,9%.
- Στους πίνακες 3-9 εμφανίζονται τα επίπεδα του ΑΕΠ και των συνιστωσών του με και χωρίς εποχική διόρθωση, καθώς και οι ετήσιες και τριμηνιαίες μεταβολές τους.

### **Πληροφορίες**

*Διεύθυνση Εθνικών Λογαριασμών*

*Τμήμα Τριμηνιαίων, Περιφερειακών και Δορυφορικών Λογαριασμών*

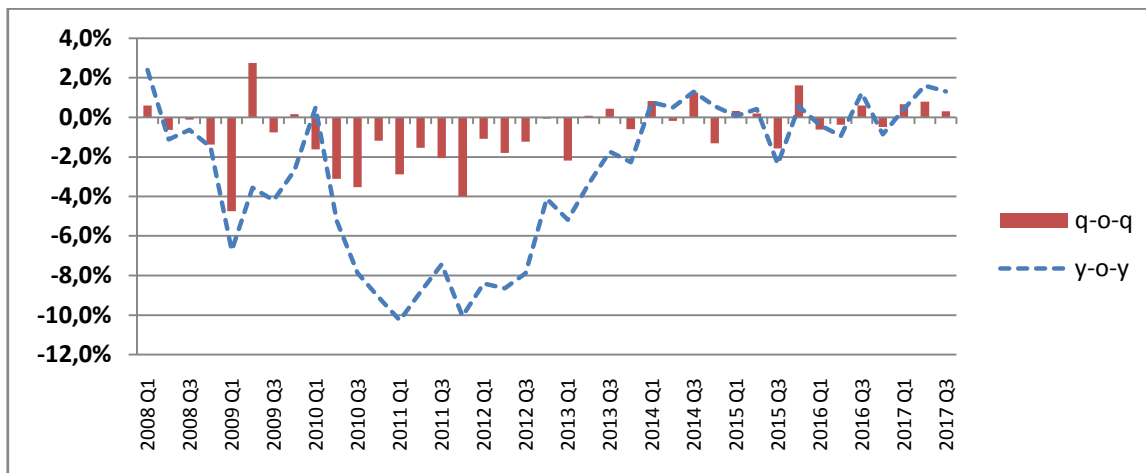
*Ανδριάννα Δαφνή, Παναγιώτης Πέγκας, Άκης Τσαγκουρνός, Παναγιώτης Λούτας*

Τηλ: 213 135 2084, 2566, 2569, 2570

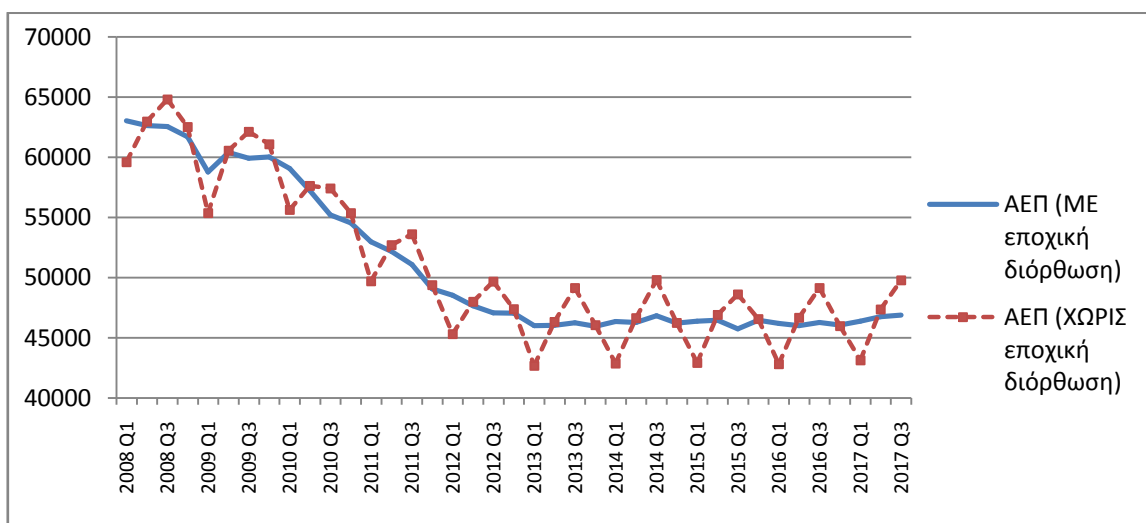
Fax: 213 135 2552

Email: [a.dafni@statistics.gr](mailto:a.dafni@statistics.gr), [p.pegkas@statistics.gr](mailto:p.pegkas@statistics.gr), [t.tsagkournos@statistics.gr](mailto:t.tsagkournos@statistics.gr), [p.loutas@statistics.gr](mailto:p.loutas@statistics.gr)

**Διάγραμμα 1: Ακαθάριστο Εγχώριο Προϊόν σε όρους όγκου**  
**Στοιχεία με εποχική και ημερολογιακή διόρθωση (Έτος Αναφοράς: 2010)**  
**Μεταβολές (%) ανά τρίμηνο (q-o-q<sup>3</sup>) και έτος (γ-o-γ<sup>4</sup>)**  
**2008-2017**



**Διάγραμμα 2: Ακαθάριστο Εγχώριο Προϊόν (ΑΕΠ) σε όρους όγκου (Έτος Αναφοράς: 2010)**  
**ΜΕ και ΧΩΡΙΣ Εποχική Διόρθωση**  
**2008-2017**



<sup>3</sup> q-o-q: Ποσοστιαία μεταβολή ως προς το προηγούμενο τρίμηνο.

<sup>4</sup> γ-o-γ: Ποσοστιαία μεταβολή ως προς αντίστοιχο τρίμηνο του προηγούμενου έτους.

**Πίνακας 1: Ακαθάριστο Εγχώριο Προϊόν (ΑΕΠ) σε εκατ. €  
(στοιχεία με εποχική και ημερολογιακή διόρθωση)**

Έτος	Τρίμηνο	Αλυσωτοί δείκτες Όγκου Έτος αναφοράς 2010	q-o-q %	γ-o-γ %	Σε τρέχουσες τιμές	q-o-q %	γ-o-γ %
<b>2008</b>	I	63015	0,6%	2,4%	60535	2,1%	6,6%
	II	62619	-0,6%	-1,2%	60458	-0,1%	3,8%
	III	62552	-0,1%	-0,6%	60838	0,6%	4,0%
	IV	61691	-1,4%	-1,5%	59859	-1,6%	1,0%
<b>2009</b>	I	58768	-4,7%	-6,7%	58449	-2,4%	-3,4%
	II	60382	2,7%	-3,6%	59998	2,6%	-0,8%
	III	59927	-0,8%	-4,2%	59125	-1,5%	-2,8%
	IV	60023	0,2%	-2,7%	60023	1,5%	0,3%
<b>2010</b>	I	59054	-1,6%	0,5%	58934	-1,8%	0,8%
	II	57221	-3,1%	-5,2%	57341	-2,7%	-4,4%
	III	55206	-3,5%	-7,9%	55541	-3,1%	-6,1%
	IV	54555	-1,2%	-9,1%	54820	-1,3%	-8,7%
<b>2011</b>	I	52985	-2,9%	-10,3%	53370	-2,6%	-9,4%
	II	52168	-1,5%	-8,8%	52508	-1,6%	-8,4%
	III	51097	-2,1%	-7,4%	51386	-2,1%	-7,5%
	IV	49062	-4,0%	-10,1%	49983	-2,7%	-8,8%
<b>2012</b>	I	48528	-1,1%	-8,4%	49131	-1,7%	-7,9%
	II	47654	-1,8%	-8,7%	47960	-2,4%	-8,7%
	III	47065	-1,2%	-7,9%	47326	-1,3%	-7,9%
	IV	47036	-0,1%	-4,1%	46934	-0,8%	-6,1%
<b>2013</b>	I	46005	-2,2%	-5,2%	46018	-2,0%	-6,3%
	II	46040	0,1%	-3,4%	45440	-1,3%	-5,3%
	III	46245	0,4%	-1,7%	44928	-1,1%	-5,1%
	IV	45966	-0,6%	-2,3%	44120	-1,8%	-6,0%
<b>2014</b>	I	46349	0,8%	0,7%	44431	0,7%	-3,4%
	II	46266	-0,2%	0,5%	44291	-0,3%	-2,5%
	III	46840	1,2%	1,3%	45198	2,0%	0,6%
	IV	46225	-1,3%	0,6%	44477	-1,6%	0,8%
<b>2015</b>	I	46371	0,3%	0,0%	44241	-0,5%	-0,4%
	II	46458	0,2%	0,4%	44096	-0,3%	-0,4%
	III	45732	-1,6%	-2,4%	43678	-0,9%	-3,4%
	IV	46473	1,6%	0,5%	43979	0,7%	-1,1%
<b>2016</b>	I	46185	-0,6%	-0,4%	43490	-1,1%	-1,7%
	II	46014	-0,4%	-1,0%	43540	0,1%	-1,3%
	III	46289	0,6%	1,2%	43550	0,0%	-0,3%
	IV	46066	-0,5%	-0,9%	43332	-0,5%	-1,5%
<b>2017</b>	I	46373	0,7%	0,4%	44135	1,9%	1,5%
	II	46744	0,8%	1,6%	44205	0,2%	1,5%
	III	46889	0,3%	1,3%	44458	0,6%	2,1%
	IV						

**Πίνακας 2: Ακαθάριστο Εγχώριο Προϊόν (ΑΕΠ) σε εκατ. €  
(Στοιχεία χωρίς εποχική διόρθωση)**

Έτος	Τρίμηνο	Αλυσωτοί δείκτες Όγκου Έτος αναφοράς 2010	γ-ο-γ %	Σε τρέχουσες τιμές	γ-ο-γ %
<b>2008</b>	I	59586	1,8%	55877	5,8%
	II	62976	-1,2%	60745	4,1%
	III	64798	-0,3%	63078	5,3%
	IV	62521	-1,4%	62290	1,2%
<b>2009</b>	I	55375	-7,1%	53386	-4,5%
	II	60544	-3,9%	60220	-0,9%
	III	62126	-4,1%	61255	-2,9%
	IV	61089	-2,3%	62673	0,6%
<b>2010</b>	I	55629	0,5%	54253	1,6%
	II	57629	-4,8%	57353	-4,8%
	III	57416	-7,6%	57630	-5,9%
	IV	55357	-9,4%	56796	-9,4%
<b>2011</b>	I	49693	-10,7%	48814	-10,0%
	II	52707	-8,5%	53067	-7,5%
	III	53603	-6,6%	53779	-6,7%
	IV	49386	-10,8%	51369	-9,6%
<b>2012</b>	I	45332	-8,8%	45118	-7,6%
	II	47994	-8,9%	48325	-8,9%
	III	49676	-7,3%	49746	-7,5%
	IV	47393	-4,0%	48015	-6,5%
<b>2013</b>	I	42683	-5,8%	42274	-6,3%
	II	46331	-3,5%	45860	-5,1%
	III	49136	-1,1%	47734	-4,0%
	IV	46073	-2,8%	44786	-6,7%
<b>2014</b>	I	42884	0,5%	40860	-3,3%
	II	46646	0,7%	44624	-2,7%
	III	49813	1,4%	48119	0,8%
	IV	46244	0,4%	45054	0,6%
<b>2015</b>	I	42927	0,1%	40636	-0,5%
	II	46926	0,6%	44542	-0,2%
	III	48619	-2,4%	46464	-3,4%
	IV	46574	0,7%	44670	-0,9%
<b>2016</b>	I	42808	-0,3%	39848	-1,9%
	II	46661	-0,6%	44144	-0,9%
	III	49143	1,1%	46368	-0,2%
	IV	45982	-1,3%	43839	-1,9%
<b>2017</b>	I	43129	0,7%	40468	1,6%
	II	47363	1,5%	44861	1,6%
	III	49772	1,3%	47553	2,6%
	IV				

**Πίνακας 3. Ακαθάριστο εγχώριο προϊόν (Μη εποχικά διορθωμένα στοιχεία)**

(Σε εκατ. € σε τρέχουσες τιμές)

Ακαθάριστο Εγχώριο Προϊόν σε αγοραίες τιμές	2015		2016				2017		
	Q3	Q4	Q1	Q2	Q3	Q4	Q1	Q2	Q3
<b>Προσέγγιση παραγωγής</b>	46464	44670	39848	44144	46368	43839	40468	44861	47553
Ακαθάριστη προστιθέμενη αξία (σε βασικές τιμές)	41121	38819	34938	38432	40568	37881	35675	39040	41439
+ Φόροι επί των προϊόντων	5811	6262	5272	6221	6292	6343	5120	6272	6607
- Επιδοτήσεις επί των προϊόντων	468	411	361	508	492	385	326	451	493
<b>Προσέγγιση δαπάνης</b>	46464	44670	39848	44144	46368	43839	40468	44861	47553
Τελική καταναλωτική δαπάνη	38926	41438	36616	39761	39786	40812	37402	40389	39908
Νοικοκυριών & ΜΚΙΕΝ	30223	31222	28684	30991	30917	31145	29513	31718	31149
Γενικής Κυβέρνησης	8703	10216	7932	8770	8869	9667	7889	8670	8759
+ Ακαθάριστος σχηματισμός κεφαλαίου	1764	6431	6371	5132	1498	5481	7934	4817	1932
Ακαθάριστος σχηματισμός παγίου κεφαλαίου	4383	6333	4427	5233	5022	5777	5309	5286	4603
Μεταβολή αποθεμάτων	-2619	98	1944	-101	-3523	-296	2624	-469	-2671
+ Εξαγωγές αγαθών και υπηρεσιών	17427	11012	9444	13122	18335	12158	11075	14705	19904
- Εισαγωγές αγαθών και υπηρεσιών	11653	14209	12583	13870	13252	14612	15942	15049	14191
<b>Προσέγγιση εισοδήματος</b>	46464	44670	39848	44144	46368	43839	40468	44861	47553
Αμοιβές εξαρτημένης εργασίας	14183	16046	13857	14967	14011	15550	14084	15427	14313
+ Ακαθάριστο λειτουργικό πλεόνασμα / μικτό εισόδημα	26718	19667	21131	23390	25423	20092	21561	23430	25926
+ Φόροι επί της παραγωγής και των εισαγωγών	6693	10087	5891	6994	8076	9242	5775	7111	8451
- Επιδοτήσεις	1130	1130	1031	1207	1142	1046	952	1106	1137

\*Ενδεχόμενες μικρές διαφοροποιήσεις στα αθροίσματα οφείλονται σε στρογγυλοποιήσεις

**Πίνακας 4. Ακαθάριστο εγχώριο προϊόν (Μη εποχικά διορθωμένα στοιχεία)**

(Σε εκατ. €. Αλυσωτοί δείκτες όγκου, έτος αναφοράς 2010)

Ακαθάριστο Εγχώριο Προϊόν σε αγοραίες τιμές	2015		2016				2017		
	Q3	Q4	Q1	Q2	Q3	Q4	Q1	Q2	Q3
<b>Προσέγγιση παραγωγής</b>	48619	46574	42808	46661	49143	45982	43129	47363	49772
Ακαθάριστη προστιθέμενη αξία (σε βασικές τιμές)	43557	41401	38079	41360	43391	40589	38414	41852	44165
+ Φόροι επί των προϊόντων	5456	5508	5083	5681	6140	5752	5084	5881	6027
- Επιδοτήσεις επί των προϊόντων	369	350	358	400	427	397	363	406	434
<b>Προσέγγιση δαπάνης</b>	48619	46574	42808	46661	49143	45982	43129	47363	49772
Τελική καταναλωτική δαπάνη	40984	43463	39847	42329	42152	43163	39965	42453	41805
Νοικοκυριών & ΜΚΙΕΝ	31067	32252	30240	32198	32129	32422	30659	32515	31993
Γενικής Κυβέρνησης	9887	11248	9574	10089	9974	10740	9240	9874	9751
+ Ακαθάριστος σχηματισμός κεφαλαίου	2375	7185	7406	5961	2041	6083	9289	6012	2427
Ακαθάριστος σχηματισμός παγίου κεφαλαίου	4548	6563	4626	5445	5252	6022	5532	5507	4797
+ Εξαγωγές αγαθών και υπηρεσιών	17562	11861	10480	13870	19111	12508	11025	15116	20399
- Εισαγωγές αγαθών και υπηρεσιών	12814	15757	14667	15478	14634	15700	16919	16247	15183

\*Η αλύσωση εφαρμόζεται σε κάθε μέγεθος χωριστά. Ως εκ τούτου οι συνιστώσες στους αλυσωτούς δείκτες όγκου δεν αθροίζουν στο ΑΕΠ

**Πίνακας 5. Ακαθάριστο εγχώριο προϊόν (Εποχικά διορθωμένα στοιχεία)**

(Σε εκατ. € σε τρέχουσες τιμές)

Ακαθάριστο Εγχώριο Προϊόν σε αγοραίες τιμές	2015		2016				2017		
	Q3	Q4	Q1	Q2	Q3	Q4	Q1	Q2	Q3
<b>Προσέγγιση παραγωγής</b>	43678	43979	43490	43540	43550	43332	44135	44205	44458
Ακαθάριστη προστιθέμενη αξία (σε βασικές τιμές)	38543	38615	37922	37900	37990	37771	38640	38481	38637
+ Φόροι επί των προϊόντων	5561	5788	6001	6106	6002	5963	5898	6134	6260
- Επιδοτήσεις επί των προϊόντων	426	424	433	467	442	403	403	410	439
<b>Προσέγγιση δαπάνης</b>	43678	43979	43490	43540	43550	43332	44135	44205	44458
Τελική καταναλωτική δαπάνη	38673	39787	39161	39187	39445	39377	39787	39740	39653
Νοικοκυριών & ΜΚΙΕΝ	29743	30733	30315	30303	30544	30662	30975	30969	30897
Γενικής Κυβέρνησης	8930	9054	8846	8884	8901	8715	8812	8772	8756
+ Ακαθάριστος σχηματισμός κεφαλαίου	4050	4987	4522	5285	4106	4461	5671	4856	4748
Ακαθάριστος σχηματισμός παγίου κεφαλαίου	4748	5449	5011	5005	5275	4945	6015	4952	4835
Μεταβολή αποθεμάτων	-698	-463	-489	280	-1169	-484	-344	-97	-87
+ Εξαγωγές αγαθών και υπηρεσιών	12916	12752	12545	12696	13626	14103	14214	14413	15365
- Εισαγωγές αγαθών και υπηρεσιών	11960	13545	12739	13628	13627	14609	15537	14804	15308
<b>Προσέγγιση εισοδήματος</b>	43678	43979	43490	43540	43550	43332	44135	44205	44458
Αμοιβές εξαρτημένης εργασίας	14698	14797	14754	14643	14608	14480	14929	14989	14953
+ Ακαθάριστο λειτουργικό πλεόνασμα / μικτό εισόδημα	23562	22526	22418	22485	22357	22659	22833	22609	22666
+ Φόροι επί της παραγωγής και των εισαγωγών	6548	7787	7349	7619	7727	7238	7324	7713	7976
- Επιδοτήσεις	1130	1130	1031	1207	1142	1046	952	1106	1137

\*Ενδεχόμενες μικρές διαφοροποιήσεις στα αθροίσματα οφείλονται σε στρογγυλοποιήσεις

**Πίνακας 6. Ακαθάριστο εγχώριο προϊόν (Εποχικά διορθωμένα στοιχεία)**

(Σε εκατ. €. Αλυσωτοί δείκτες όγκου, έτος αναφοράς 2010)

Ακαθάριστο Εγχώριο Προϊόν σε αγοραίες τιμές	2015		2016				2017		
	Q3	Q4	Q1	Q2	Q3	Q4	Q1	Q2	Q3
<b>Προσέγγιση παραγωγής</b>	45732	46473	46185	46014	46289	46066	46373	46744	46889
Ακαθάριστη προστιθέμενη αξία (σε βασικές τιμές)	41007	41519	40908	40849	40873	40761	41232	41329	41555
+ Φόροι επί των προϊόντων	5213	5385	5555	5599	5752	5677	5651	5757	5685
- Επιδοτήσεις επί των προϊόντων	351	368	379	390	398	402	402	401	399
<b>Προσέγγιση δαπάνης</b>	45732	46473	46185	46014	46289	46066	46373	46744	46889
Τελική καταναλωτική δαπάνη	41282	42056	41727	41658	42223	41807	41883	41848	41799
Νοικοκυριών & ΜΚΙΕΝ	30672	31828	31681	31627	31810	31896	31961	31930	31820
Γενικής Κυβέρνησης	10206	10229	10124	10185	10293	9768	9772	9969	10062
+ Ακαθάριστος σχηματισμός κεφαλαίου	5056	6050	5519	6084	4984	5115	7155	6055	5514
Ακαθάριστος σχηματισμός παγίου κεφαλαίου	4915	5983	4899	5382	5579	5541	5733	5437	5106
+ Εξαγωγές αγαθών και υπηρεσιών	13217	13674	13560	13517	14457	14309	14271	14842	15582
- Εισαγωγές αγαθών και υπηρεσιών	13018	14986	14844	15388	14840	15768	16497	16157	16228

\*Η αλύσωση εφαρμόζεται σε κάθε μέγεθος χωριστά. Ως εκ τούτου οι συνιστώσες στους αλυσωτούς δείκτες όγκου δεν αθροίζονται στο ΑΕΠ

**Πίνακας 7. Ακαθάριστο εγχώριο προϊόν (Εποχικά διορθωμένα στοιχεία)***(Αλυσωτοί δείκτες όγκου)**Ποσοστιαία μεταβολή ως προς το αντίστοιχο τρίμηνο του προηγούμενου έτους*

Ακαθάριστο Εγχώριο Προϊόν <i>σε αγοραίες τιμές</i>	2015		2016				2017		
	Q3	Q4	Q1	Q2	Q3	Q4	Q1	Q2	Q3
<b>Προσέγγιση παραγωγής</b>	-2,4%	0,5%	-0,4%	-1,0%	1,2%	-0,9%	0,4%	1,6%	1,3%
Ακαθάριστη προστιθέμενη αξία (σε βασικές τιμές)	-2,0%	0,7%	-1,3%	-1,4%	-0,3%	-1,8%	0,8%	1,2%	1,7%
+ Φόροι επί των προϊόντων	-0,8%	3,1%	6,7%	5,4%	10,3%	5,4%	1,7%	2,8%	-1,2%
- Επιδοτήσεις επί των προϊόντων	9,6%	7,6%	18,7%	16,1%	13,5%	9,3%	6,0%	2,9%	0,1%
<b>Προσέγγιση δαπάνης</b>	-2,4%	0,5%	-0,4%	-1,0%	1,2%	-0,9%	0,4%	1,6%	1,3%
Τελική καταναλωτική δαπάνη	-2,1%	0,1%	-1,3%	-1,8%	2,3%	-0,6%	0,4%	0,5%	-1,0%
Νοικοκυριών & ΜΚΙΕΝ	-3,7%	-1,0%	-1,4%	-2,1%	3,7%	0,2%	0,9%	1,0%	0,0%
Γενικής Κυβέρνησης	1,7%	4,3%	-1,4%	-0,4%	0,8%	-4,5%	-3,5%	-2,1%	-2,2%
+ Ακαθάριστος σχηματισμός κεφαλαίου	-15,6%	5,4%	15,2%	40,7%	-1,4%	-15,5%	29,6%	-0,5%	10,6%
Ακαθάριστος σχηματισμός παγίου κεφαλαίου	-2,6%	5,0%	-9,6%	12,9%	13,5%	-7,4%	17,0%	1,0%	-8,5%
+ Εξαγωγές αγαθών και υπηρεσιών	-8,1%	-3,8%	-9,5%	-10,2%	9,4%	4,6%	5,2%	9,8%	7,8%
- Εισαγωγές αγαθών και υπηρεσιών	-14,2%	-3,4%	-9,5%	-1,9%	14,0%	5,2%	11,1%	5,0%	9,3%

**Πίνακας 8. Ακαθάριστο εγχώριο προϊόν (Εποχικά διορθωμένα στοιχεία)***(Αλυσωτοί δείκτες όγκου)**Ποσοστιαία μεταβολή ως προς το προηγούμενο τρίμηνο*

Ακαθάριστο Εγχώριο Προϊόν <i>σε αγοραίες τιμές</i>	2015		2016				2017		
	Q3	Q4	Q1	Q2	Q3	Q4	Q1	Q2	Q3
<b>Προσέγγιση παραγωγής</b>	-1,6%	1,6%	-0,6%	-0,4%	0,6%	-0,5%	0,7%	0,8%	0,3%
Ακαθάριστη προστιθέμενη αξία (σε βασικές τιμές)	-1,0%	1,2%	-1,5%	-0,1%	0,1%	-0,3%	1,2%	0,2%	0,5%
+ Φόροι επί των προϊόντων	-1,8%	3,3%	3,1%	0,8%	2,7%	-1,3%	-0,4%	1,9%	-1,3%
- Επιδοτήσεις επί των προϊόντων	4,4%	4,8%	3,2%	2,9%	2,0%	0,9%	0,2%	-0,2%	-0,7%
<b>Προσέγγιση δαπάνης</b>	-1,6%	1,6%	-0,6%	-0,4%	0,6%	-0,5%	0,7%	0,8%	0,3%
Τελική καταναλωτική δαπάνη	-2,7%	1,9%	-0,8%	-0,2%	1,4%	-1,0%	0,2%	-0,1%	-0,1%
Νοικοκυριών & ΜΚΙΕΝ	-5,1%	3,8%	-0,5%	-0,2%	0,6%	0,3%	0,2%	-0,1%	-0,3%
Γενικής Κυβέρνησης	-0,2%	0,2%	-1,0%	0,6%	1,1%	-5,1%	0,0%	2,0%	0,9%
+ Ακαθάριστος σχηματισμός κεφαλαίου	16,9%	19,7%	-8,8%	10,2%	-18,1%	2,6%	39,9%	-15,4%	-8,9%
Ακαθάριστος σχηματισμός παγίου κεφαλαίου	3,1%	21,7%	-18,1%	9,9%	3,7%	-0,7%	3,5%	-5,2%	-6,1%
+ Εξαγωγές αγαθών και υπηρεσιών	-12,2%	3,5%	-0,8%	-0,3%	6,9%	-1,0%	-0,3%	4,0%	5,0%
- Εισαγωγές αγαθών και υπηρεσιών	-17,0%	15,1%	-0,9%	3,7%	-3,6%	6,3%	4,6%	-2,1%	0,4%



## Πίνακας 9. Ακαθάριστο εγχώριο προϊόν (Μη εποχικά διορθωμένα στοιχεία)

(Αλυσωτοί δείκτες όγκου)

Ποσοστιαία μεταβολή ως προς το αντίστοιχο τρίμηνο του προηγούμενου έτους

Ακαθάριστο Εγχώριο Προϊόν σε αγοραίες τιμές	2015		2016				2017		
	Q3	Q4	Q1	Q2	Q3	Q4	Q1	Q2	Q3
<b>Προσέγγιση παραγωγής</b>	-2,4%	0,7%	-0,3%	-0,6%	1,1%	-1,3%	0,7%	1,5%	1,3%
Ακαθάριστη προστιθέμενη αξία (σε βασικές τιμές)	-2,1%	0,8%	-1,2%	-1,4%	-0,4%	-2,0%	0,9%	1,2%	1,8%
+ Φόροι επί των προϊόντων	-3,4%	1,0%	7,4%	6,7%	12,5%	4,4%	0,0%	3,5%	-1,8%
- Επιδοτήσεις επί των προϊόντων	9,9%	13,1%	13,3%	15,0%	15,8%	13,6%	1,3%	1,6%	1,7%
<b>Προσέγγιση δαπάνης</b>	-2,4%	0,7%	-0,3%	-0,6%	1,1%	-1,3%	0,7%	1,5%	1,3%
Τελική καταναλωτική δαπάνη	-2,7%	0,4%	-2,0%	-1,5%	2,9%	-0,7%	0,3%	0,3%	-0,8%
Νοικοκυριών & ΜΚΙΕΝ	-3,9%	-0,9%	-2,1%	-1,8%	3,4%	0,5%	1,4%	1,0%	-0,4%
Γενικής Κυβέρνησης	1,7%	4,3%	-1,4%	-0,4%	0,9%	-4,5%	-3,5%	-2,1%	-2,2%
+ Ακαθάριστος σχηματισμός κεφαλαίου	-34,1%	3,5%	16,7%	45,3%	-14,1%	-15,3%	25,4%	0,9%	18,9%
Ακαθάριστος σχηματισμός παγίου κεφαλαίου	-2,5%	2,9%	-8,9%	12,8%	15,5%	-8,2%	19,6%	1,2%	-8,7%
+ Εξαγωγές αγαθών και υπηρεσιών	-5,8%	-4,6%	-13,3%	-10,5%	8,8%	5,5%	5,2%	9,0%	6,7%
- Εισαγωγές αγαθών και υπηρεσιών	-14,4%	-3,2%	-8,2%	-1,9%	14,2%	-0,4%	15,4%	5,0%	3,7%

## ΕΠΕΞΗΓΗΜΑΤΙΚΕΣ ΣΗΜΕΙΩΣΕΙΣ

<b>Γενικά</b>	Οι τριμηνιαίοι εθνικοί λογαριασμοί αποτελούν ένα ενοποιημένο σύστημα μακροοικονομικών δεικτών οι οποίοι παρέχουν μια συνολική εικόνα της οικονομικής κατάστασης και χρησιμοποιούνται σε μεγάλο βαθμό για σκοπούς οικονομικής ανάλυσης, προβλέψεων, λήψης αποφάσεων και χάραξης πολιτικής. Οι κυριότερες οικονομικές μεταβλητές είναι οι εξής: Ακαθάριστο Εγχώριο Προϊόν, Ακαθάριστη Προστιθέμενη Αξία, Τελική καταναλωτική δαπάνη, Ακαθάριστος σχηματισμός παγίου κεφαλαίου, Εισαγωγές και Εξαγωγές αγαθών και υπηρεσιών, Αμοιβές εξαρτημένης εργασίας, Απασχόληση.
<b>Νομικό πλαίσιο</b>	Οι τριμηνιαίοι εθνικοί λογαριασμοί καταρτίζονται σύμφωνα με το Ευρωπαϊκό Σύστημα Λογαριασμών - <a href="#">ESA 2010</a> (Κανονισμός του Συμβουλίου 549/2013 της 21ης Μαΐου 2013).
<b>Περίοδος Αναφοράς</b>	Η λογιστική περίοδος είναι το τρίμηνο.
<b>Γεωγραφική κάλυψη</b>	Το σύνολο της Ελλάδας
<b>Μονάδα μέτρησης</b>	Τα οικονομικά μεγέθη δημοσιεύονται σε εκατομμύρια ευρώ. Οι μεταβλητές υπολογίζονται σε τρέχουσες τιμές, σε τιμές προηγούμενου έτους και σε τιμές ενός σταθερού έτους αναφοράς (αλυσωτοί δείκτες όγκου)
<b>Αναθεώρηση</b>	<p>Η πολιτική αναθεώρησης των στοιχείων των Τριμηνιαίων Εθνικών Λογαριασμών, έχει ως εξής:</p> <p>60 ημερολογιακές ημέρες μετά τη λήξη του τριμήνου αναφοράς γίνεται η εκτίμηση για το τρίμηνο αναφοράς καθώς και τυχόν αναθεωρήσεις προηγούμενων τριμήνων του τρέχοντος έτους.</p> <p>Επίσης όταν αναθεωρούνται τα στοιχεία των ετήσιων εθνικών λογαριασμών αναθεωρούνται αντίστοιχα και τα τριμηνιαία στοιχεία ώστε να εξασφαλίζεται η συνέπεια μεταξύ τους.</p>
<b>Στατιστική Ταξινόμηση</b>	Το πρότυπο που ακολουθείται είναι το Ευρωπαϊκό Σύστημα Λογαριασμών (ESA 2010). Η ταξινόμηση γίνεται κατά οικονομική δραστηριότητα και κατά μη-χρηματοοικονομικό περιουσιακό στοιχείο. Για την ταξινόμηση των οικονομικών δραστηριοτήτων εφαρμόζεται η ευρωπαϊκή ταξινόμηση NACE Rev.2
<b>Προσαρμογές</b>	Οι τριμηνιαίοι εθνικοί λογαριασμοί καταρτίζονται με και χωρίς εποχική και ημερολογιακή διόρθωση. Χρησιμοποιείται το λογισμικό JDEMETRA+ με προσαρμογές στο ελληνικό ημερολόγιο. Η εποχική και ημερολογιακή διόρθωση πραγματοποιείται με την εφαρμογή της μεθόδου TRAMO/SEATS.
<b>Δημοσίευση στοιχείων</b>	Τα στοιχεία των τριμηνιαίων εθνικών λογαριασμών δημοσιεύονται σε περίπου 60 ημέρες από το τρίμηνο αναφοράς (προσωρινά στοιχεία). Η δημοσίευση αφορά το ΑΕΠ και τις συνιστώσες με αναλυτικούς πίνακες.
<b>Παραπομπές</b>	Περισσότερες πληροφορίες σχετικά με τη μεθοδολογία κατάρτισης και υπολογισμού των τριμηνιαίων εθνικών λογαριασμών καθώς και αναλυτικοί πίνακες διατίθενται στην ιστοσελίδα της ΕΛΣΤΑΤ. <a href="http://www.statistics.gr/el/statistics/-/publication/SEL84/">http://www.statistics.gr/el/statistics/-/publication/SEL84/</a>