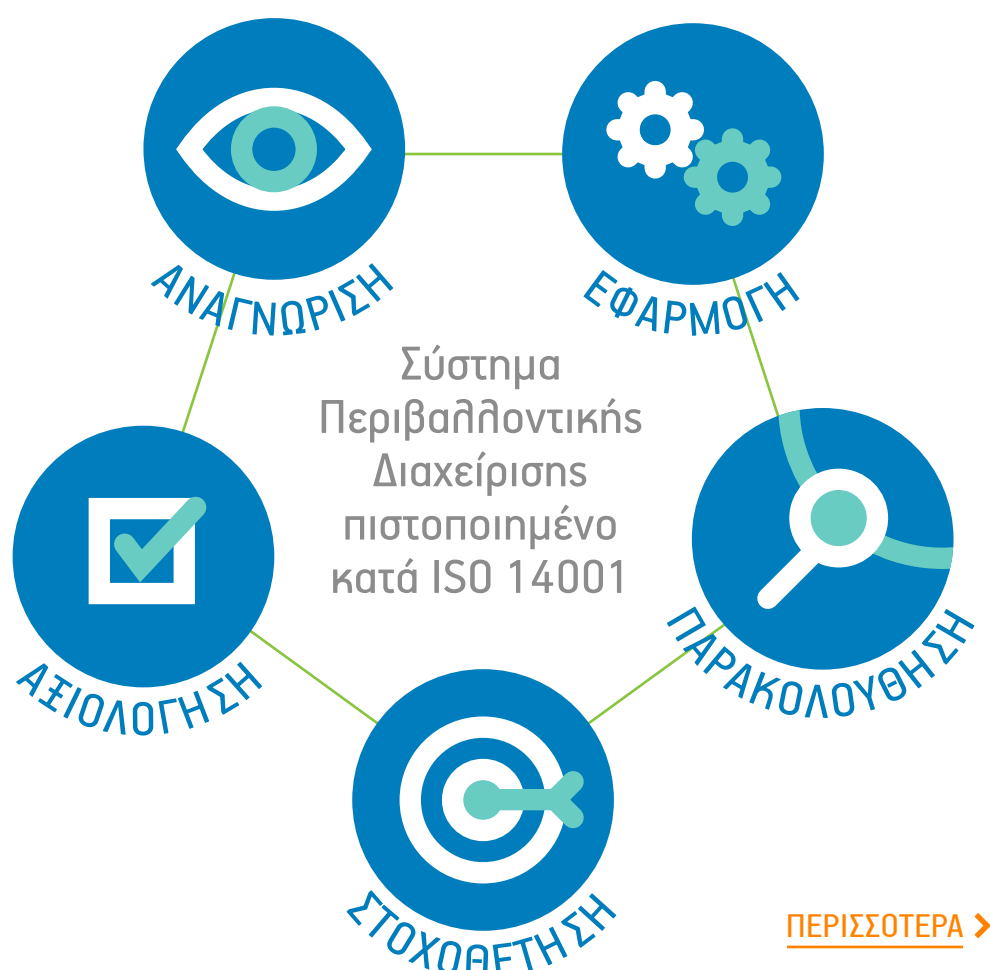


ΠΕΡΙΒΑΛΛΟΝ



Στοχεύουμε στη μείωση του περιβαλλοντικού μας αποτυπώματος, αξιοποιούμε τις τηλεπικοινωνίες για βιώσιμη ανάπτυξη και ενισχύουμε την περιβαλλοντική ευαισθητοποίηση του κοινού.

Ολοκληρωμένη Περιβαλλοντική Διαχείριση

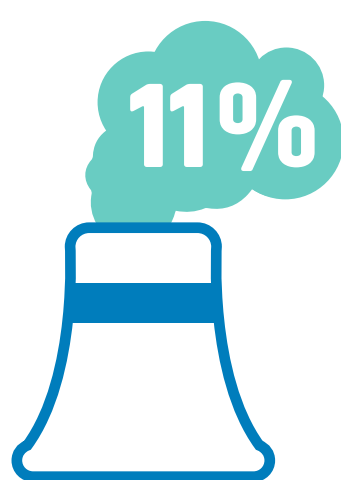


ΝΕΟ ΠΛΗΡΟΦΟΡΙΑΚΟ ΣΥΣΤΗΜΑ ΣΥΛΛΟΓΗΣ ΠΕΡΙΒΑΛΛΟΝΤΙΚΩΝ ΣΤΟΙΧΕΙΩΝ ΚΑΙ ΠΛΗΡΟΦΟΡΙΩΝ

6 ΕΤΑΙΡΙΕΣ
95 ΧΡΗΣΤΕΣ
258 ΔΕΙΚΤΕΣ

Ενέργεια – Κλιματική αλλαγή

Παρακολουθούμε τη χρήση της ενέργειας και μειώνουμε την κατανάλωση



Μείωση στις άμεσες εκπομπές ΑΦΘ

5%

Μείωση στις έμμεσες εκπομπές ΑΦΘ

[ΠΕΡΙΣΣΟΤΕΡΑ >](#)



Μείωση στην κατανάλωση ενέργειας



Εγγυήσεις Προέλευσης για το 100% της κατανάλωσης Ηλεκτρικής Ενέργειας (από ΔΕΗ ΑΕ)



Οικονομικό όφελος €5,6εκ. από την υλοποίηση μέτρων εξοικονόμησης ενέργειας

[ΠΕΡΙΣΣΟΤΕΡΑ >](#)

Διαχείριση Απορριμμάτων

Φροντίζουμε για την αποδοτική χρήση των φυσικών πόρων

10% Επικίνδυνα
5% Λοιπά
11% Γενικά
12% Χαρτί
62% Τεχνικά



80,3τ

Πρόγραμμα ανακύκλωσης σε κτίρια: 80,3 τόνοι χαρτιού και υλικών συσκευασίας

9,3τ

Πρόγραμμα ανακύκλωσης σε καταστήματα: 9,3 τόνοι τηλεφωνικών συσκευών και αξεσουάρ

[ΠΕΡΙΣΣΟΤΕΡΑ >](#)

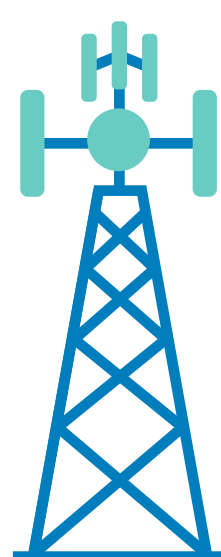
Ηλεκτρομαγνητική Ακτινοβολία

Πιστοποιημένο εργαστήριο Η/Μ ακτινοβολίας (EN ISO/ IEC 17025) και πρόγραμμα συνεχών μετρήσεων "Πεδίον 24"

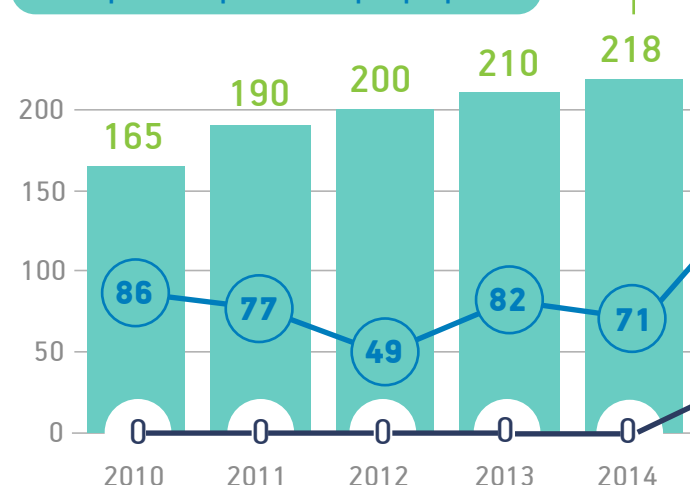
57εκ.

Μετρήσεις στο πλαίσιο του προγράμματος "Πεδίον 24" από το 2006

[ΠΕΡΙΣΣΟΤΕΡΑ >](#)



218 εγκατεστημένοι σταθμοί μέτρησης



71

Μετρήσεις από την COSMOTE

0

Περιπτώσεις υπέρβασης των νόμιμων ορίων